

A photograph taken from space showing an astronaut's gloved hand in the upper left corner. The background is a vast, deep blue Earth with white, swirling cloud patterns. On the right side, a portion of a dark, metallic spacecraft structure is visible. The overall scene is brightly lit, suggesting a clear view of the planet from orbit.

POVÍDÁNÍ O ZEMI

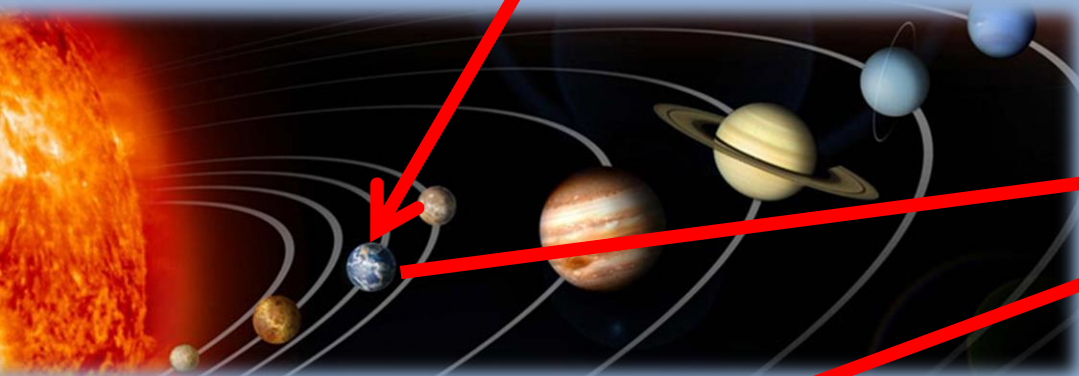
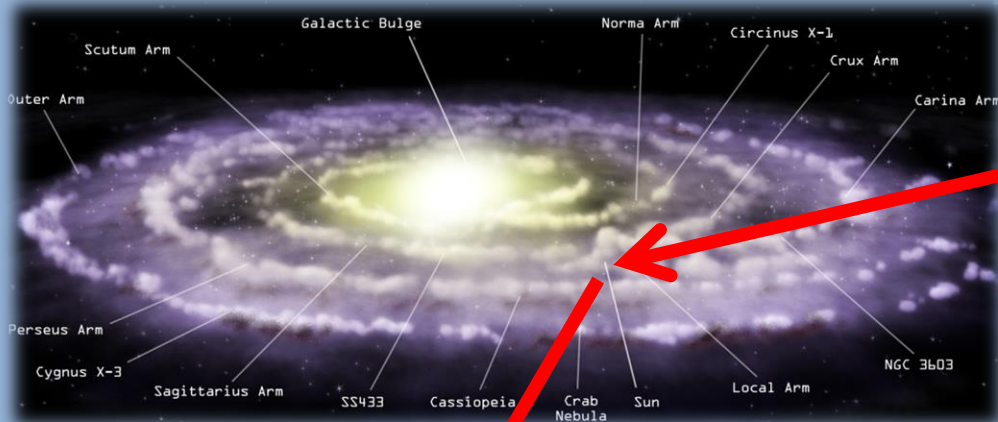
NEJFOTOGRAFOVANĚJŠÍ CELEBRITOU JE PLANĚTA ZEMĚ

Milan HALOUSEK

Česká kosmická kancelář

Česká astronomická společnost

NAŠE ZEMĚ VE VESMÍRU



NAŠE ZEMĚ Z VESMÍRU

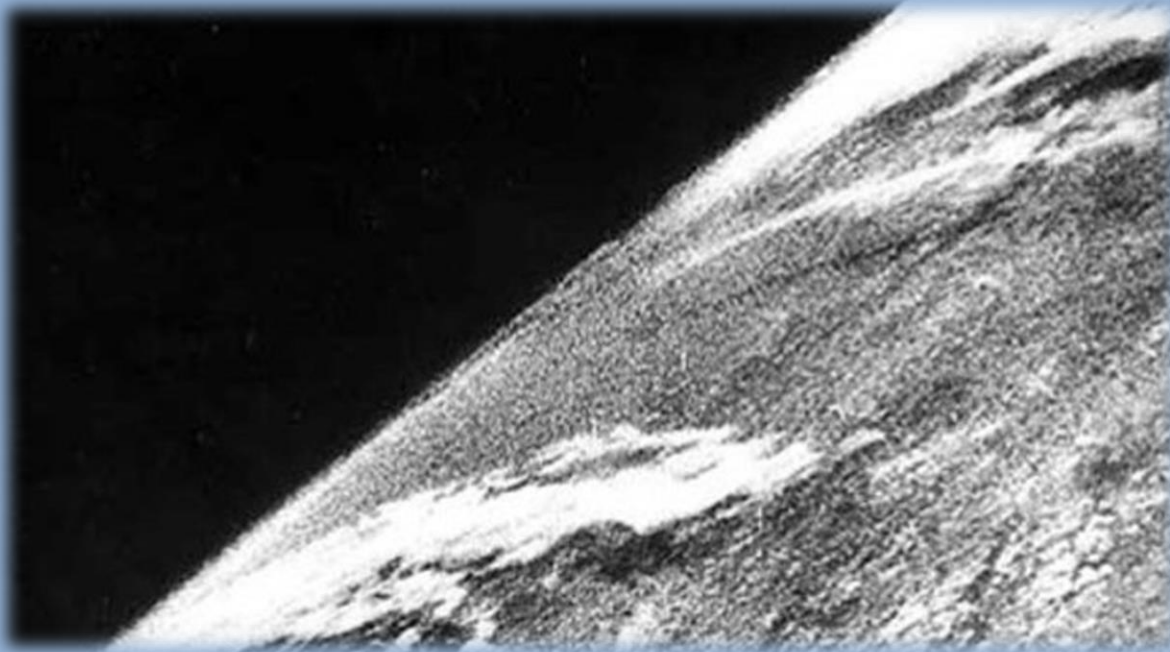


Apollo 8 (24.12.1968)



Apollo 11 (16.7.1969, ze vzdálenosti 181.000 km)

PRVNÍ OBRÁZKY Z VESMÍRU



V-2 (#13)

(24.10.1946, z výšky 104,6 km)

35mm fotoaparát DeVry,

expozice po 1,5 vteřině

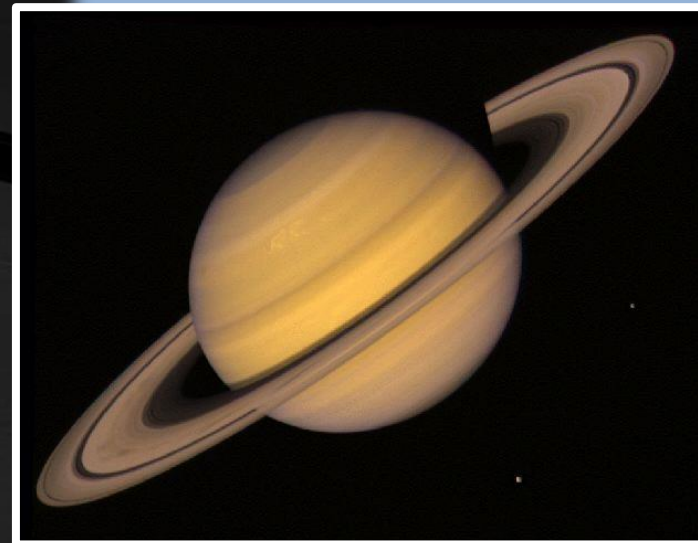
(Předchozí foto z roku 1935 bylo z výšky 22 km, balón Explorer II)

Lunar Orbiter I

(23.8.1966)



NEJNOVĚJŠÍ A NEJVZDÁLENĚJŠÍ ...



Sonda CASSINI

Saturnovy prstence

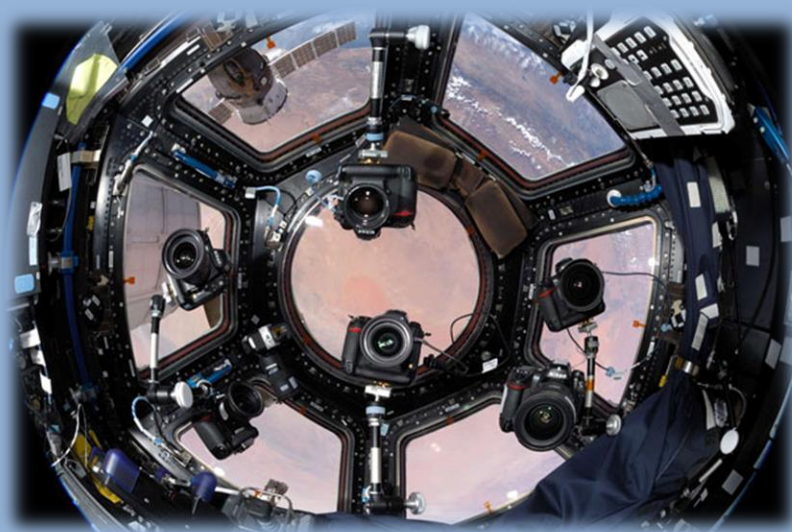
12. 4. 2017

vzdálenost 1,4 miliardy km

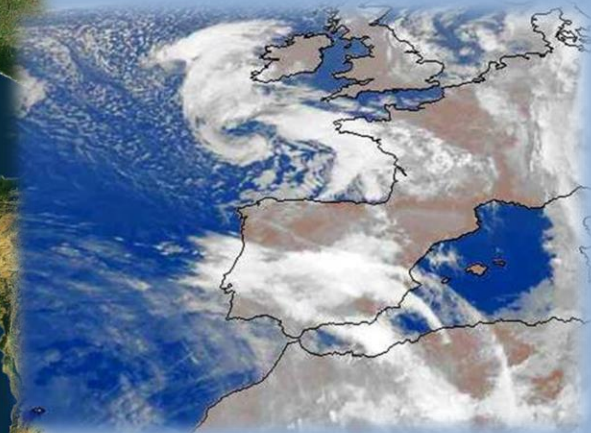
NAŠE ZEMĚ



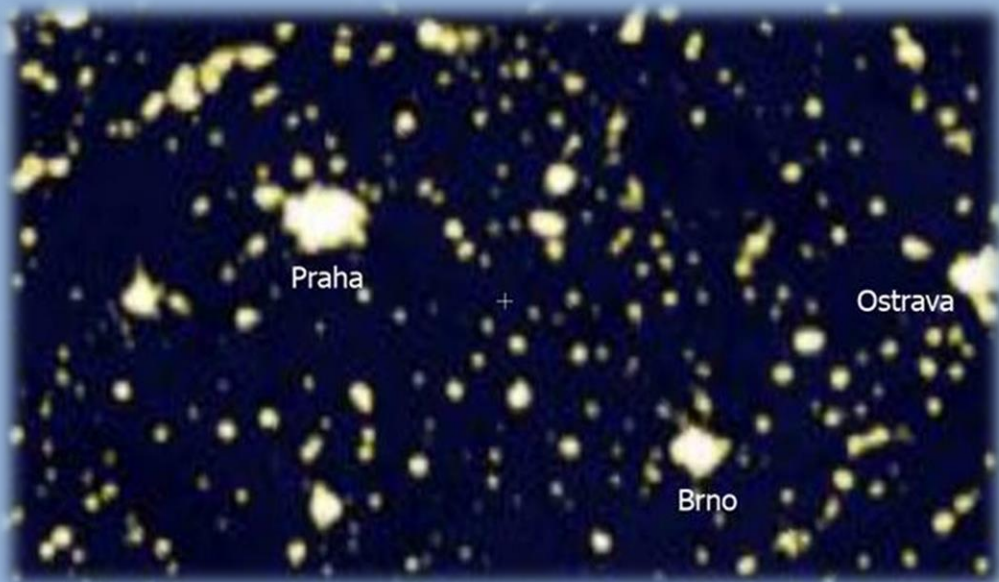
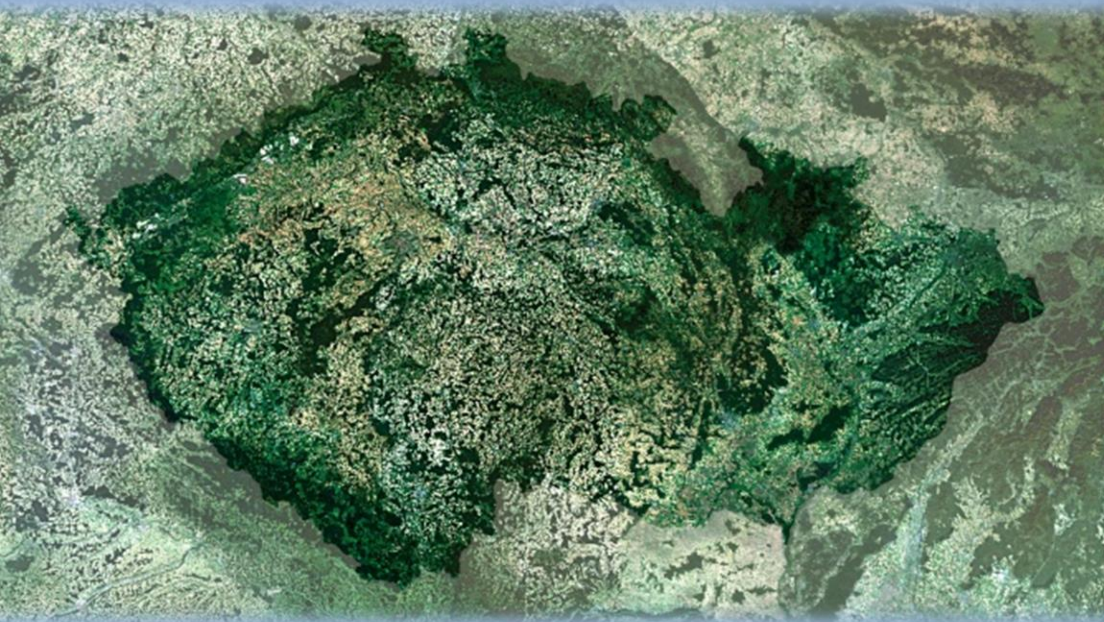
MEZINÁRODNÍ KOSMICKÁ STANICE



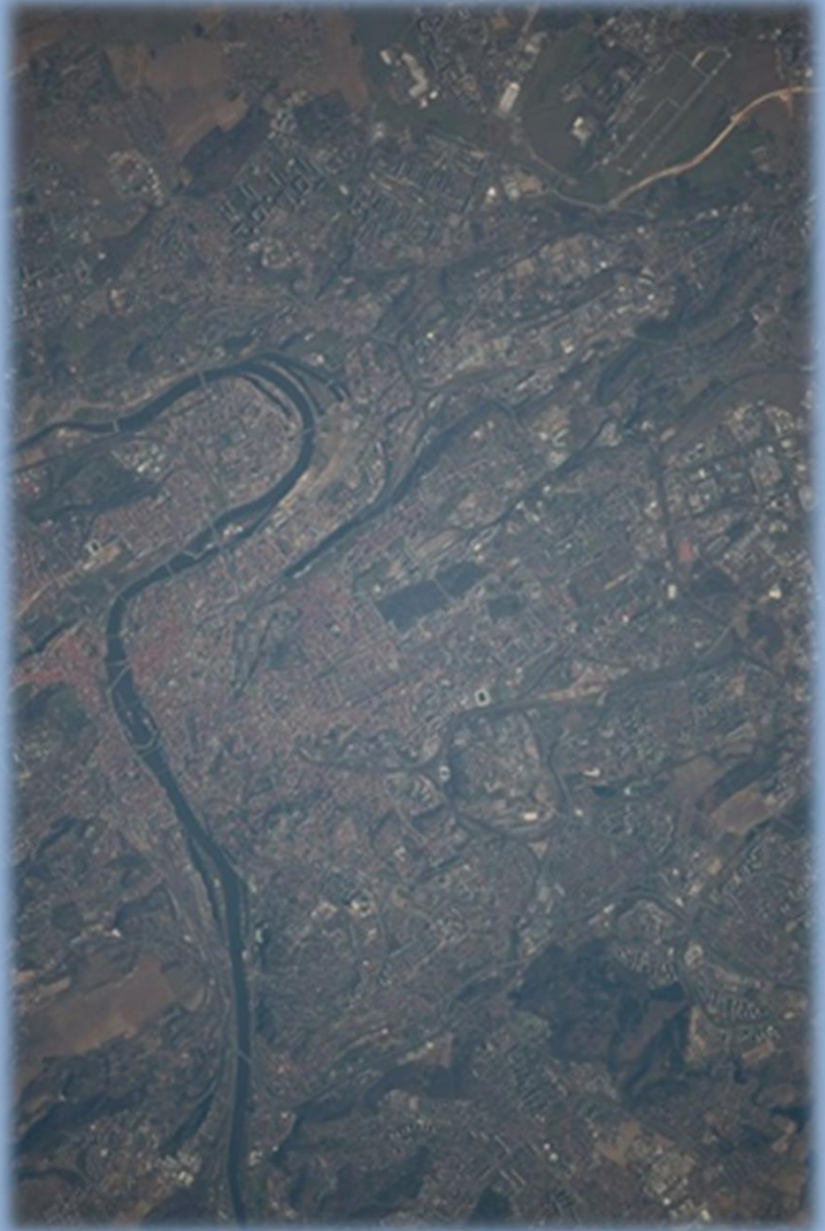
EVROPA



ČESKÁ REPUBLIKA



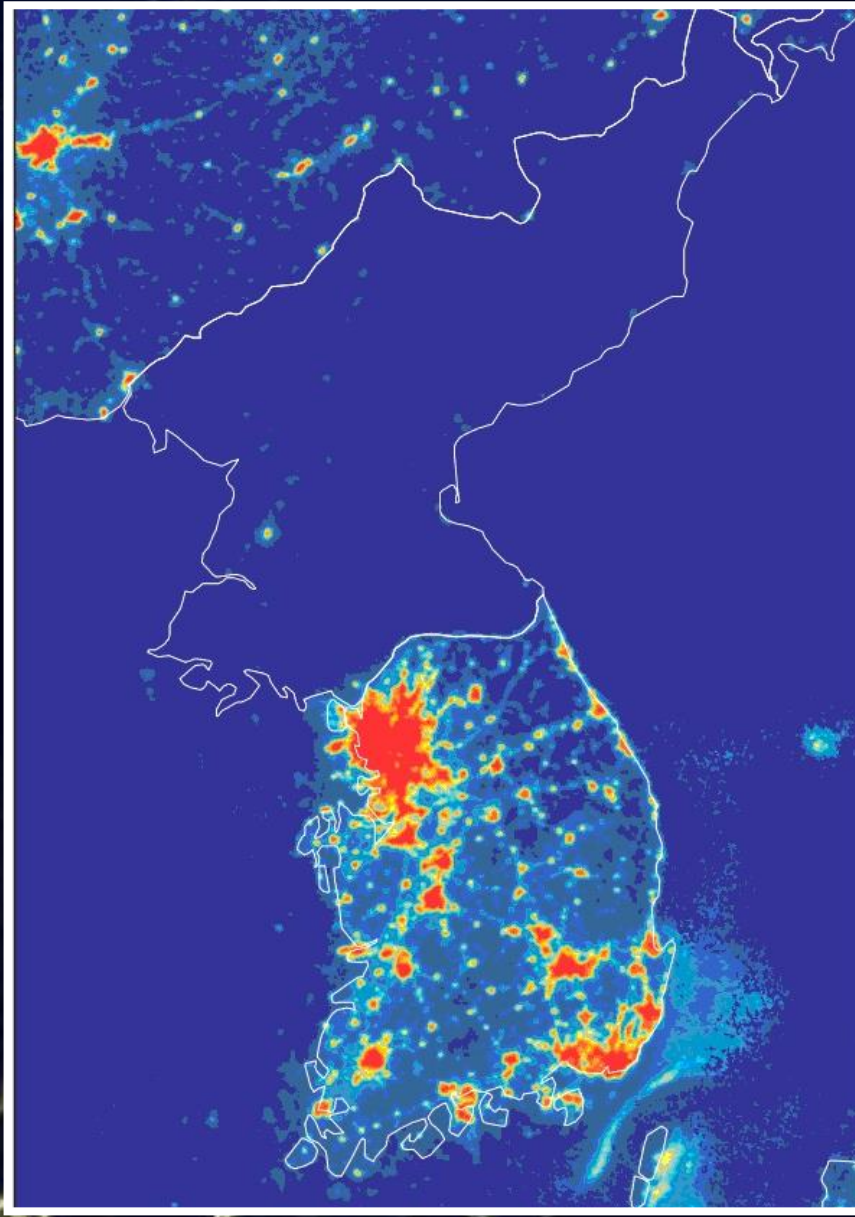
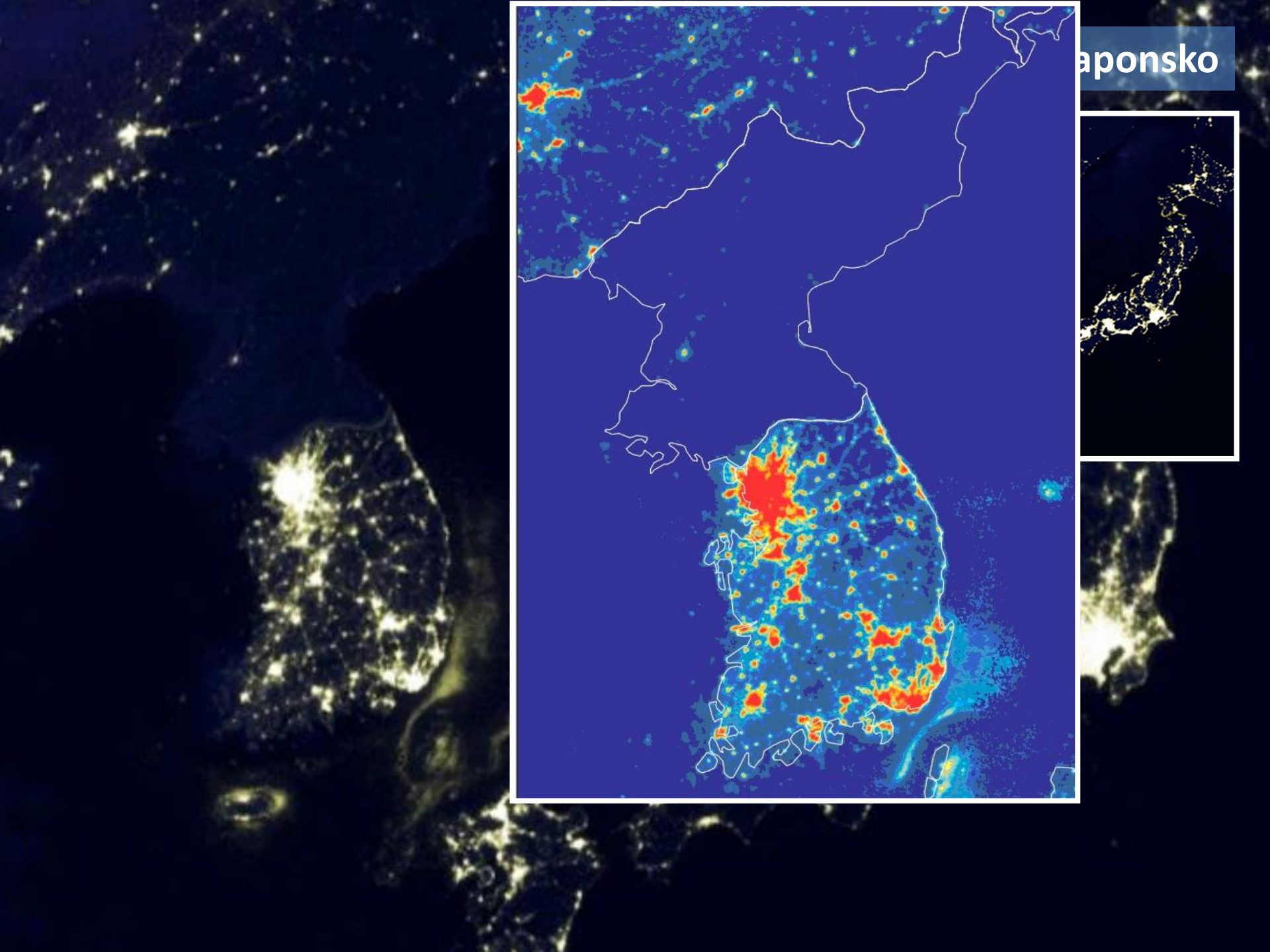
PRAHA



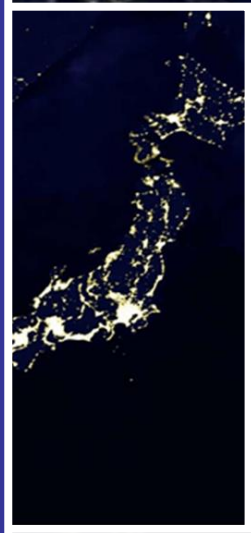




POHLEDY Z VESMÍRU



aponsko



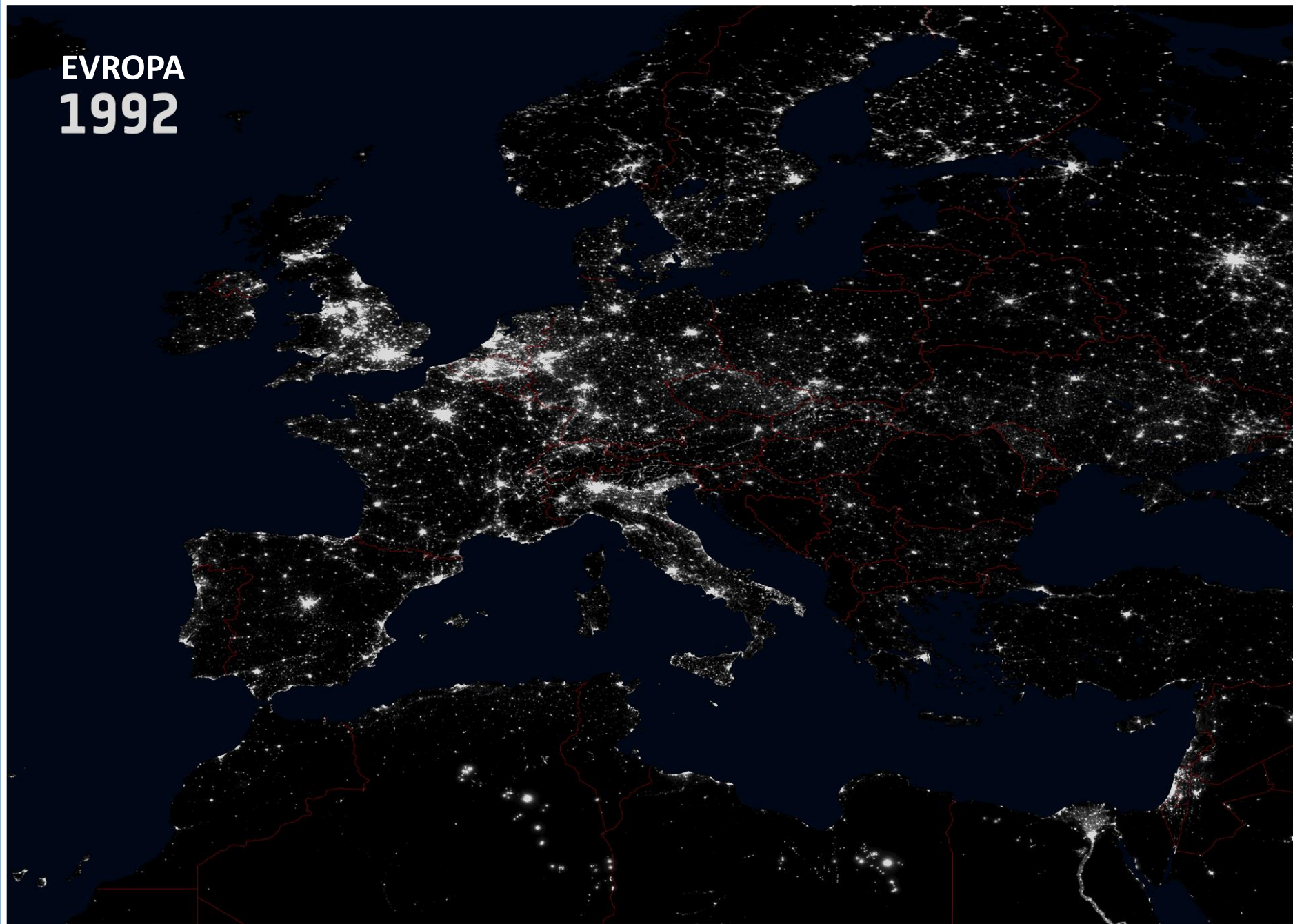


Ranč v Coloradu, USA





EVROPA
1992

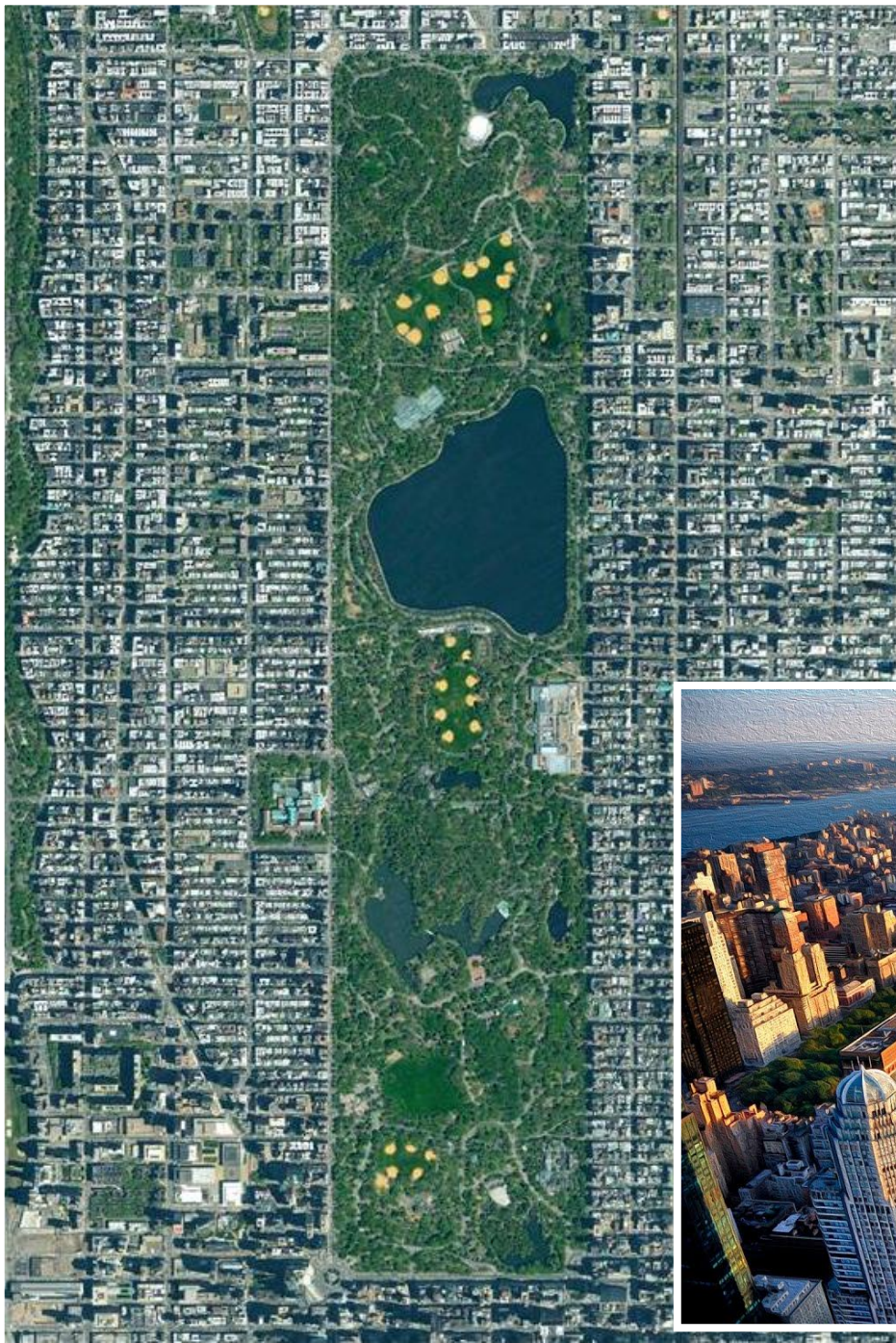


Václavské náměstí Praha



**Central Park
Manhattan
New York
USA**

rozměry
4 km × 800 m





Rotonda West, Florida, USA

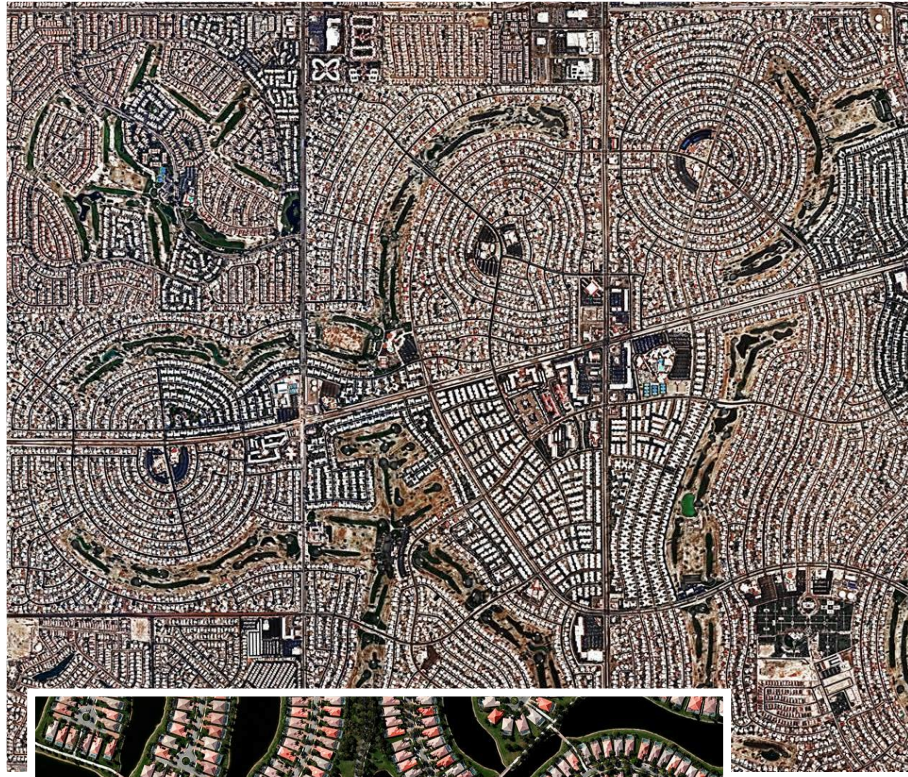


Komunitní sídliště rodinných domů

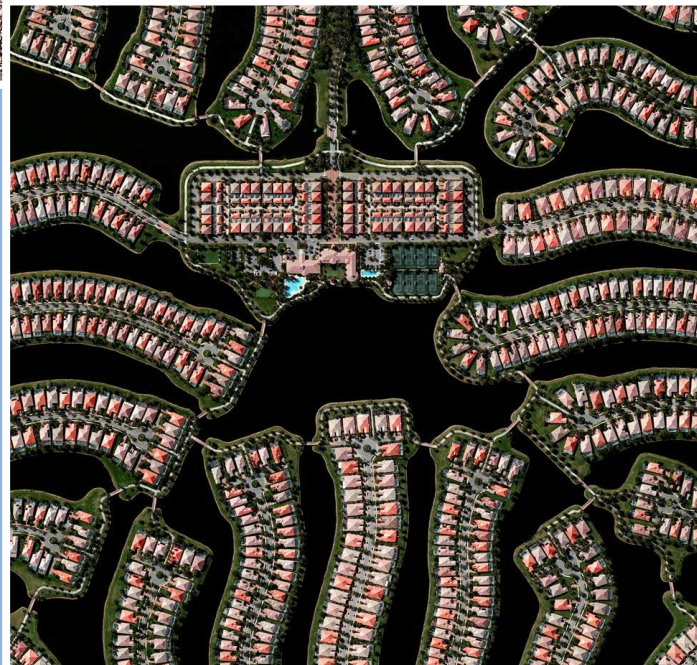
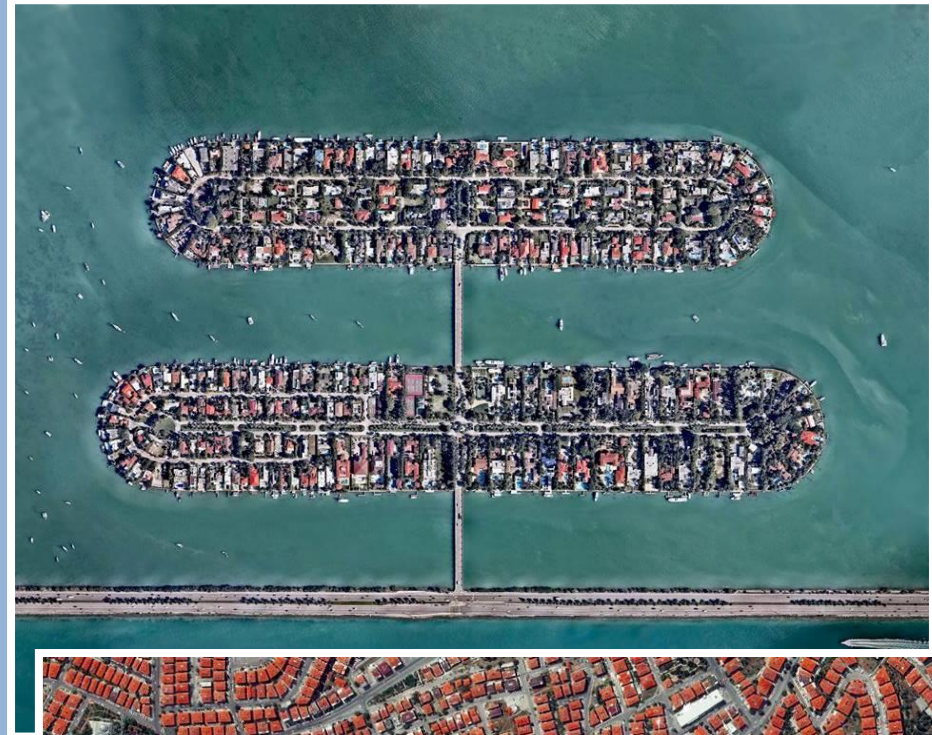
Chráněné mokřady
aligátoři, orel bělohlavý, velké modré
volavky ...



Sun City, Arizona, USA



Palm Island, Miami Beach, Florida, USA



**Walk
Island,
Naples,
Florida,
USA**



**Ankara
Turecko**

Stonehenge, Anglie

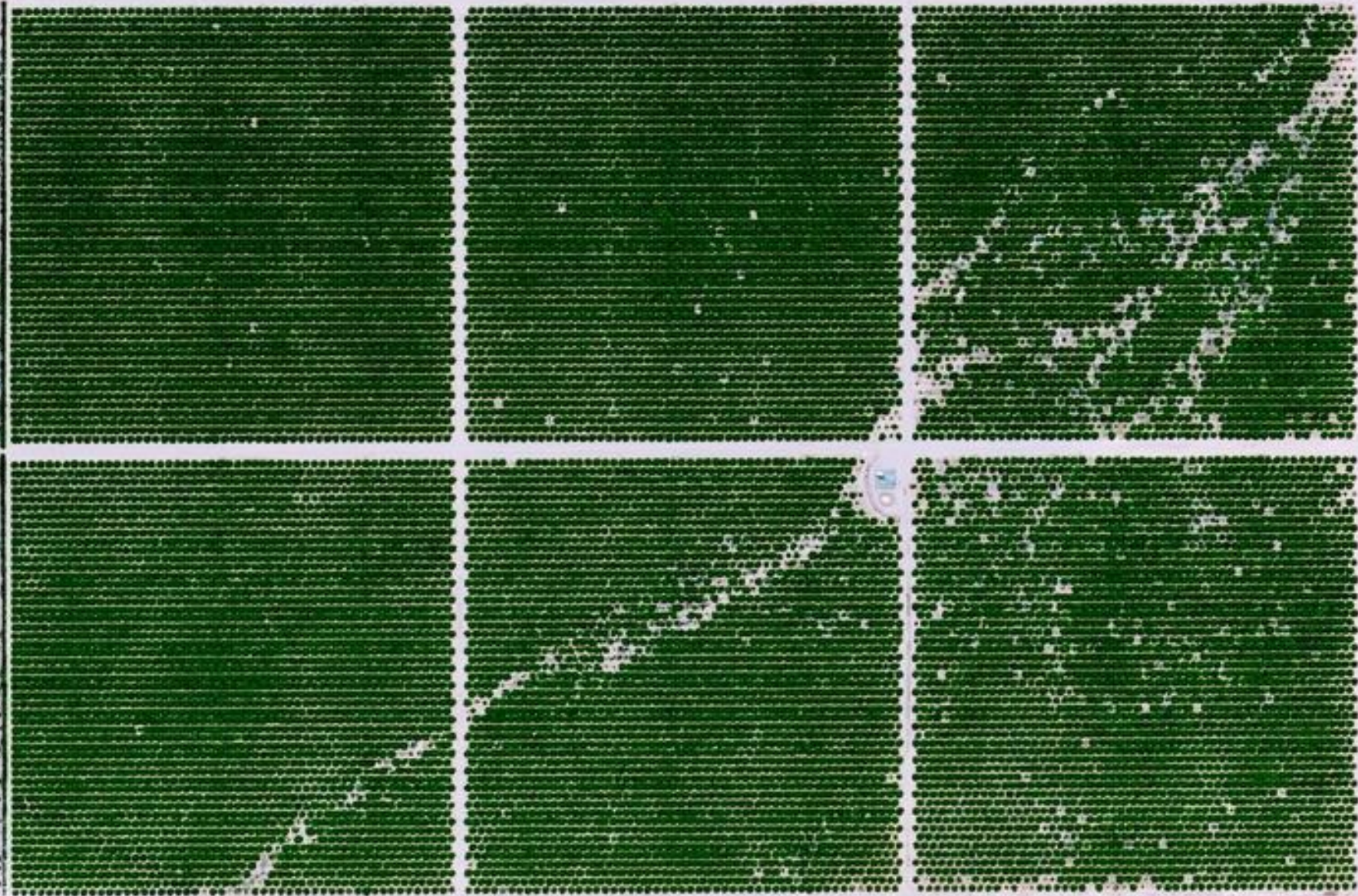


Pentagon, Arlington County, Virginia, USA





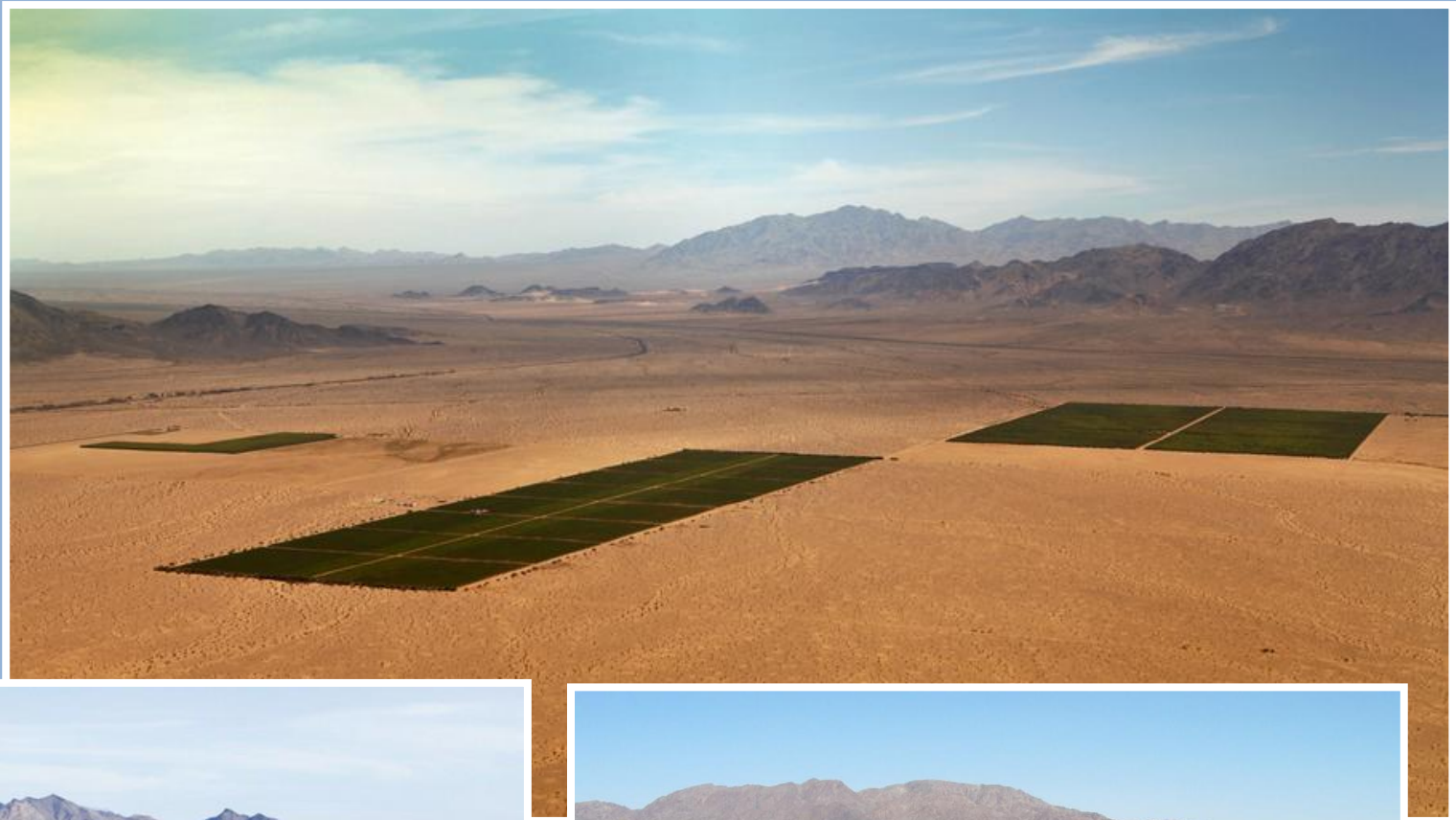
1967 (Corona)



Cadiz Ranch, Essex, Kalifornie, USA

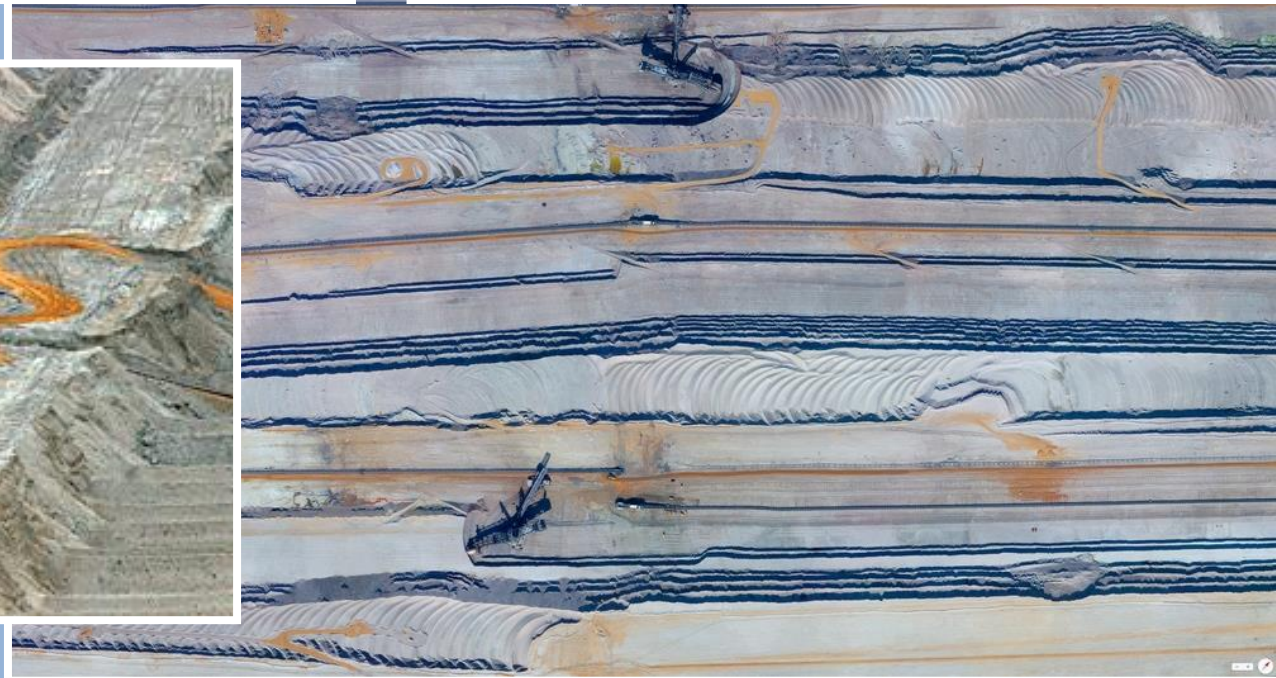
Ekologická
farma
uprostřed
Mojavské
pouště

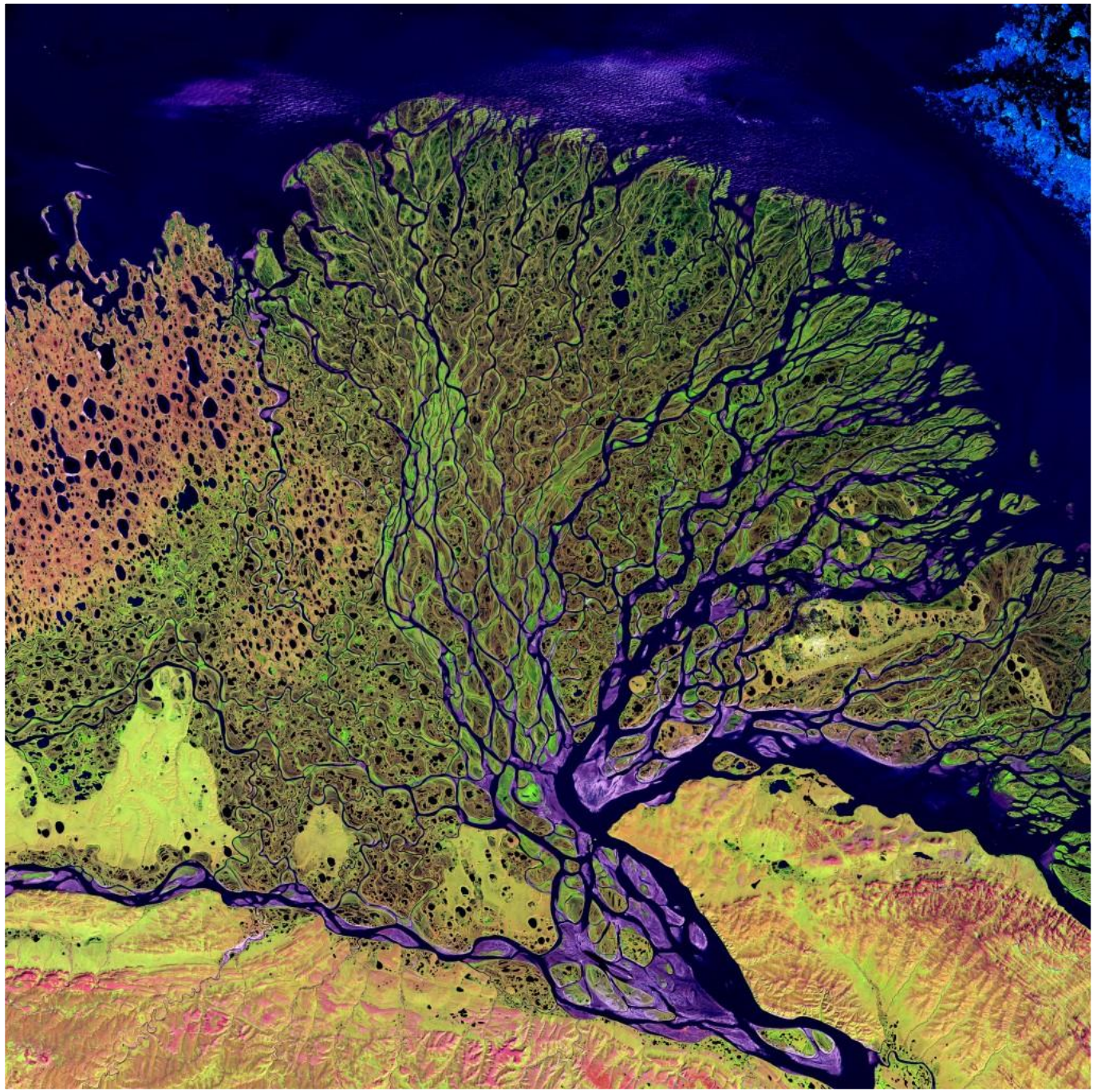
pěstování
citronů a
hroznů





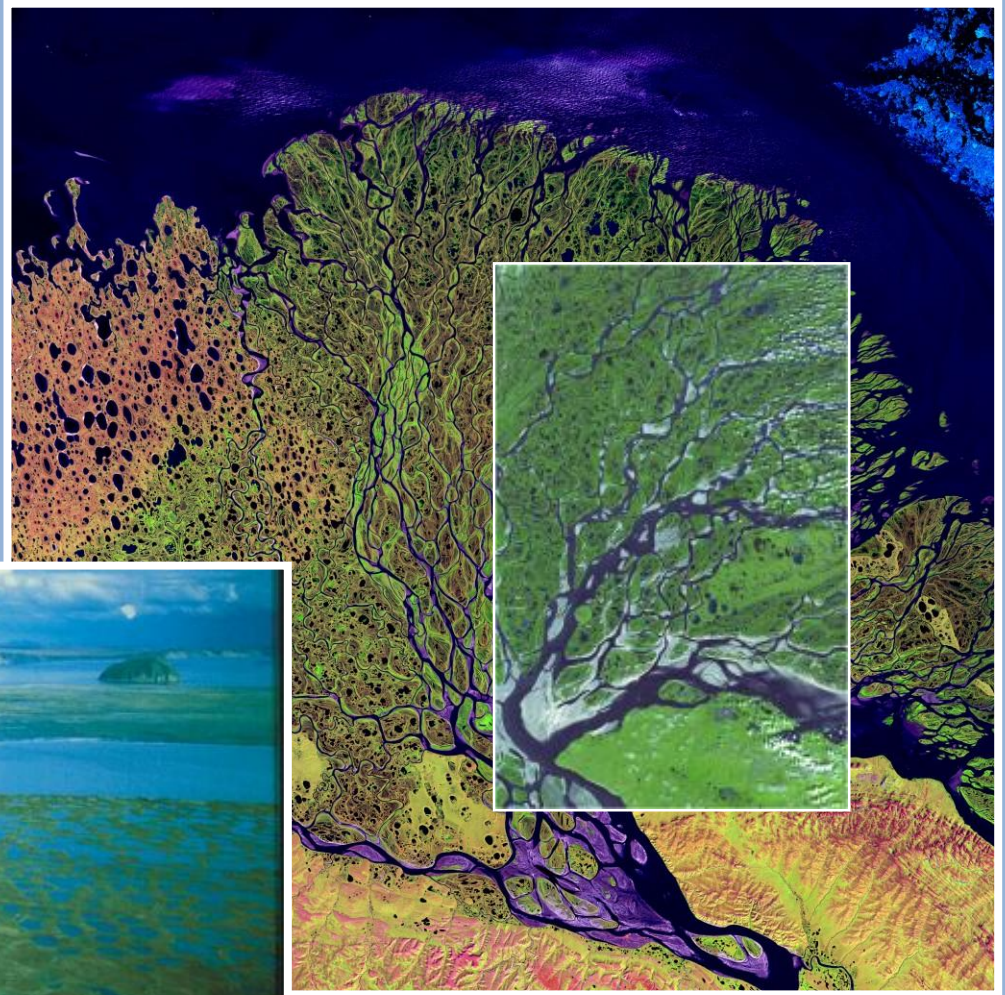
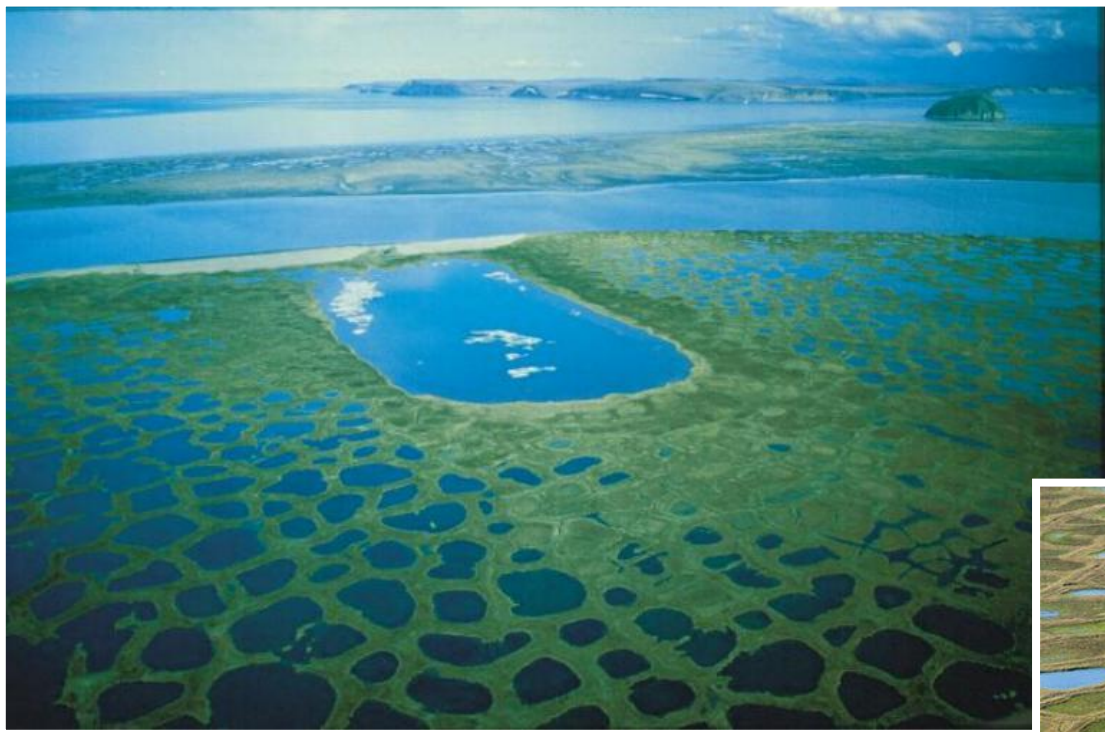
Hnědouhelný povrchový důl Tagebau Hambach, Německo





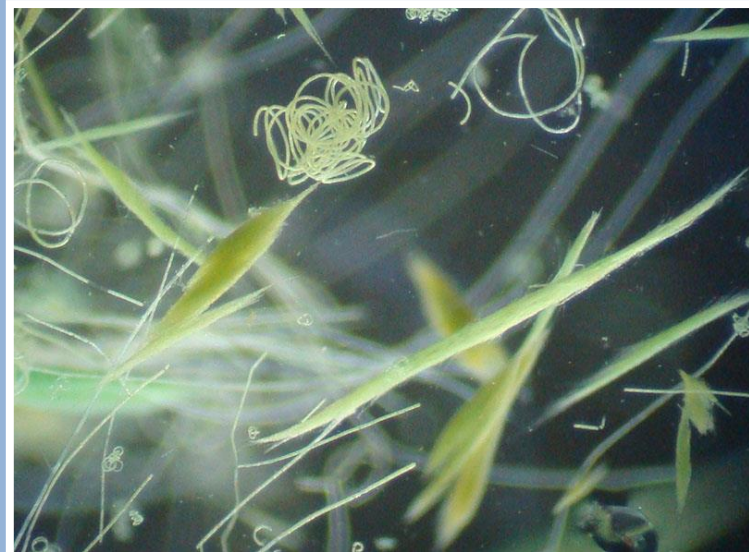
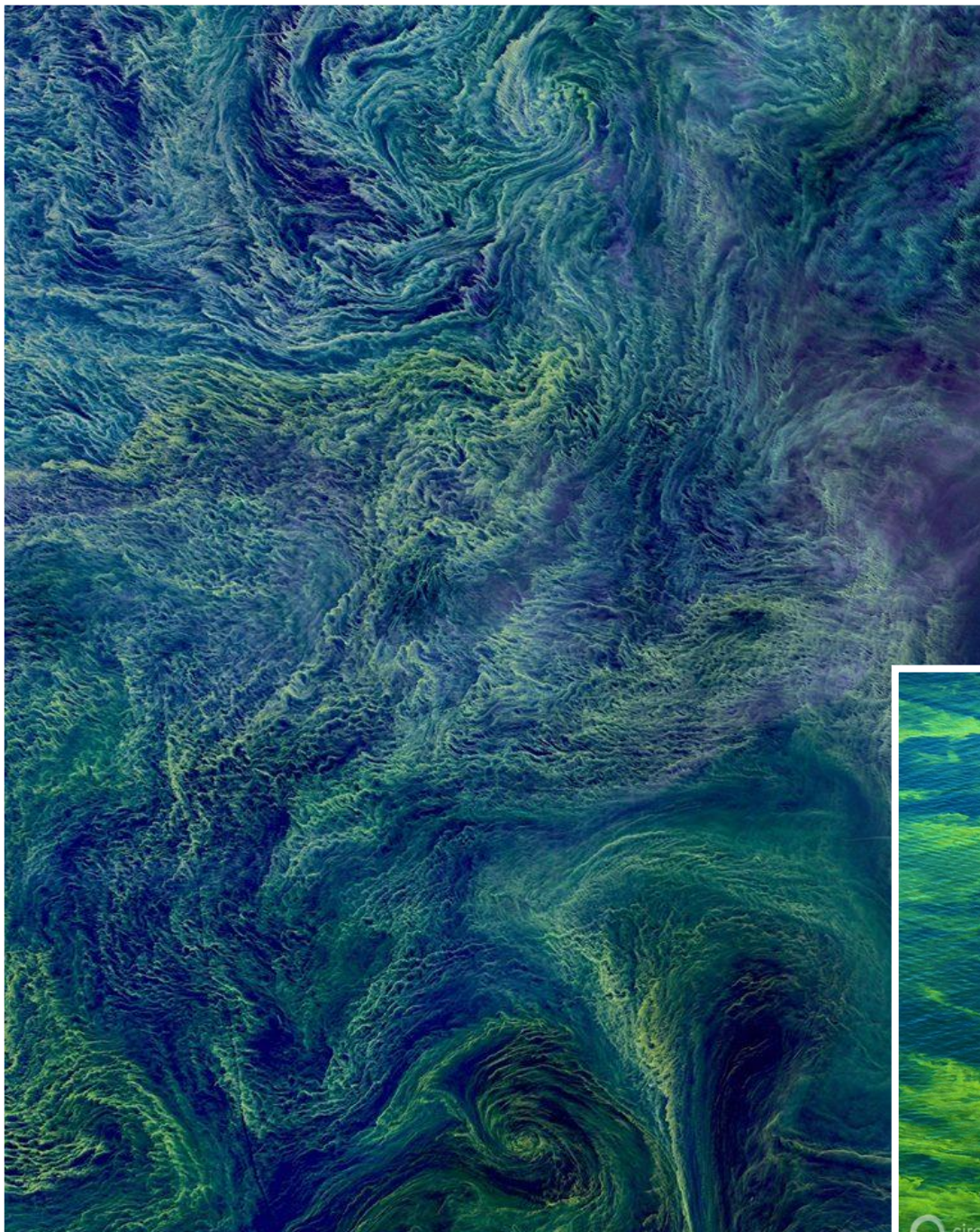
Delta řeky Lena, Rusko

Nejvýchodnější sibiřská řeka
dlouhá 4.500 km
Při ústí do moře Laptěvů
delta se 150 rameny



Baltské moře

sinice (cca 100 km²)

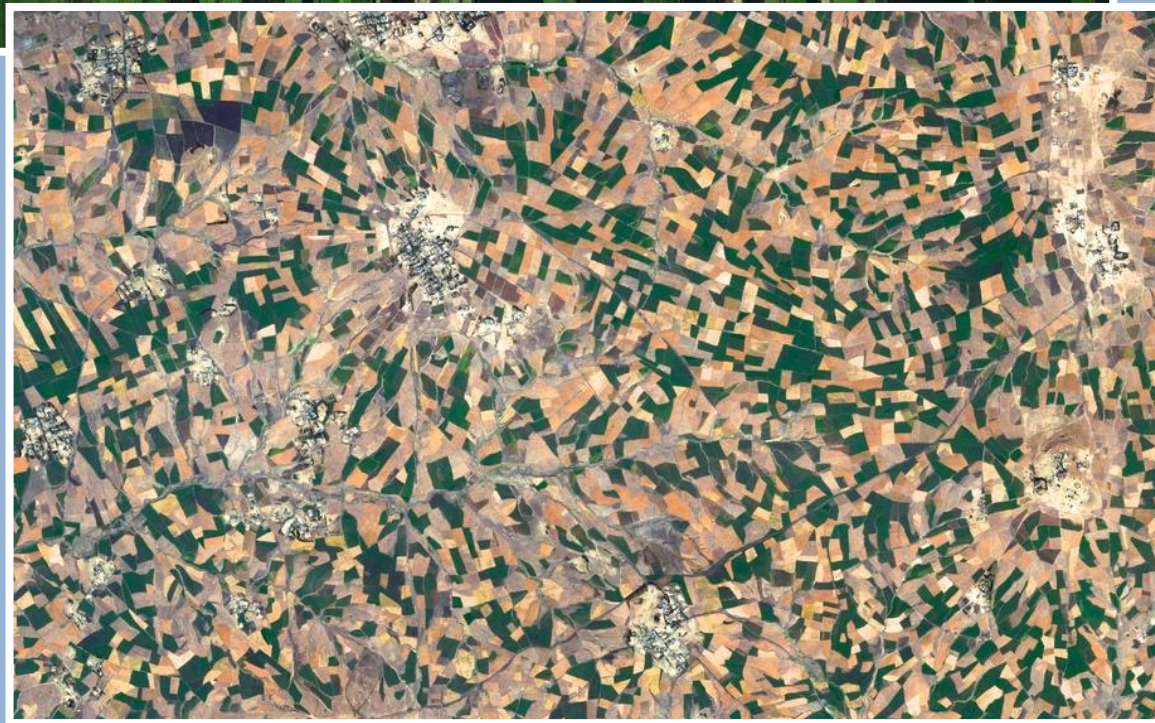
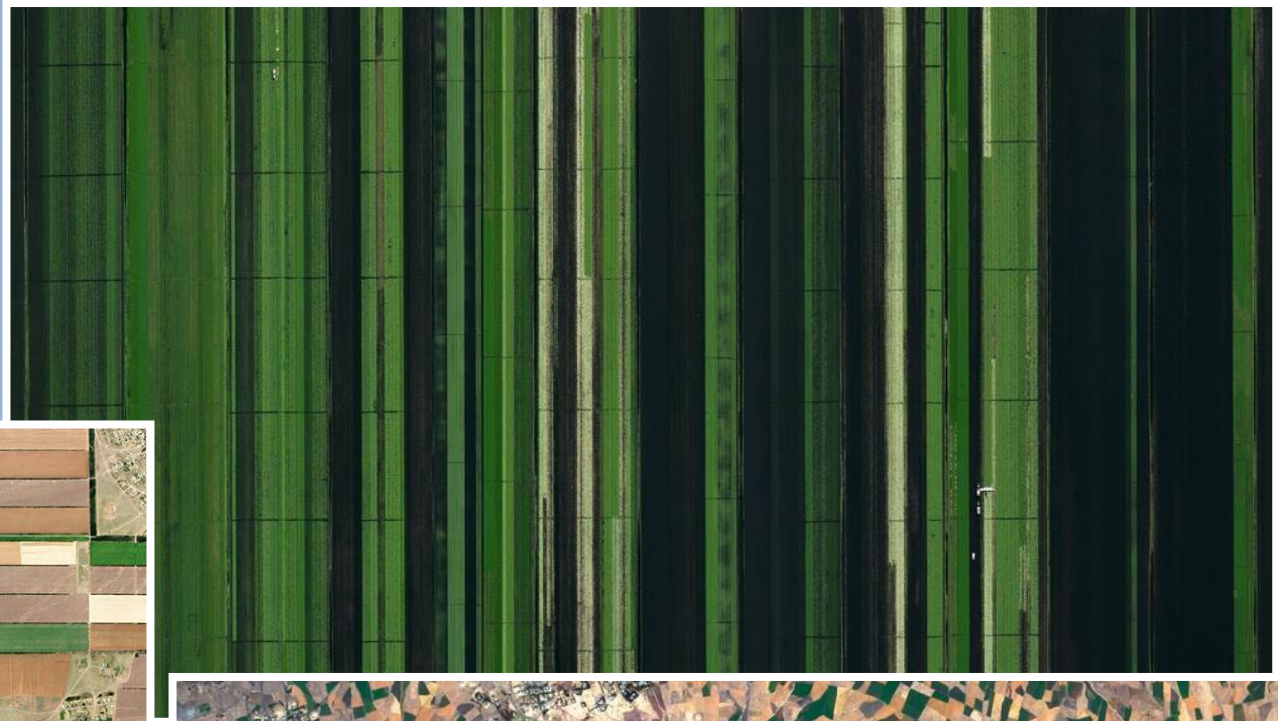


Rozvoj zemědělství

Loxahatchee, Florida, USA

↓ Stavropol, Rusko

Addis Ababa, Etiopie ↘



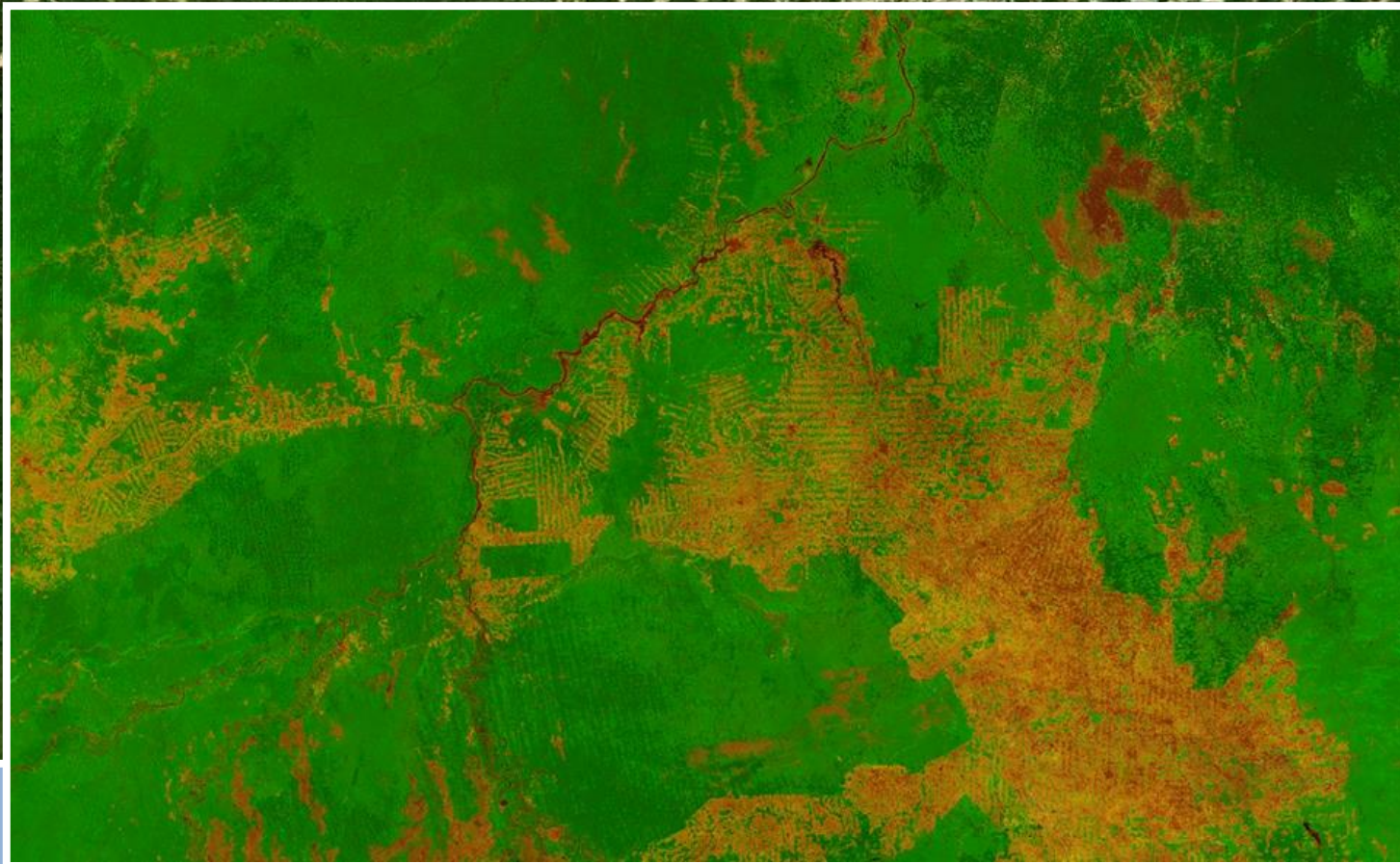
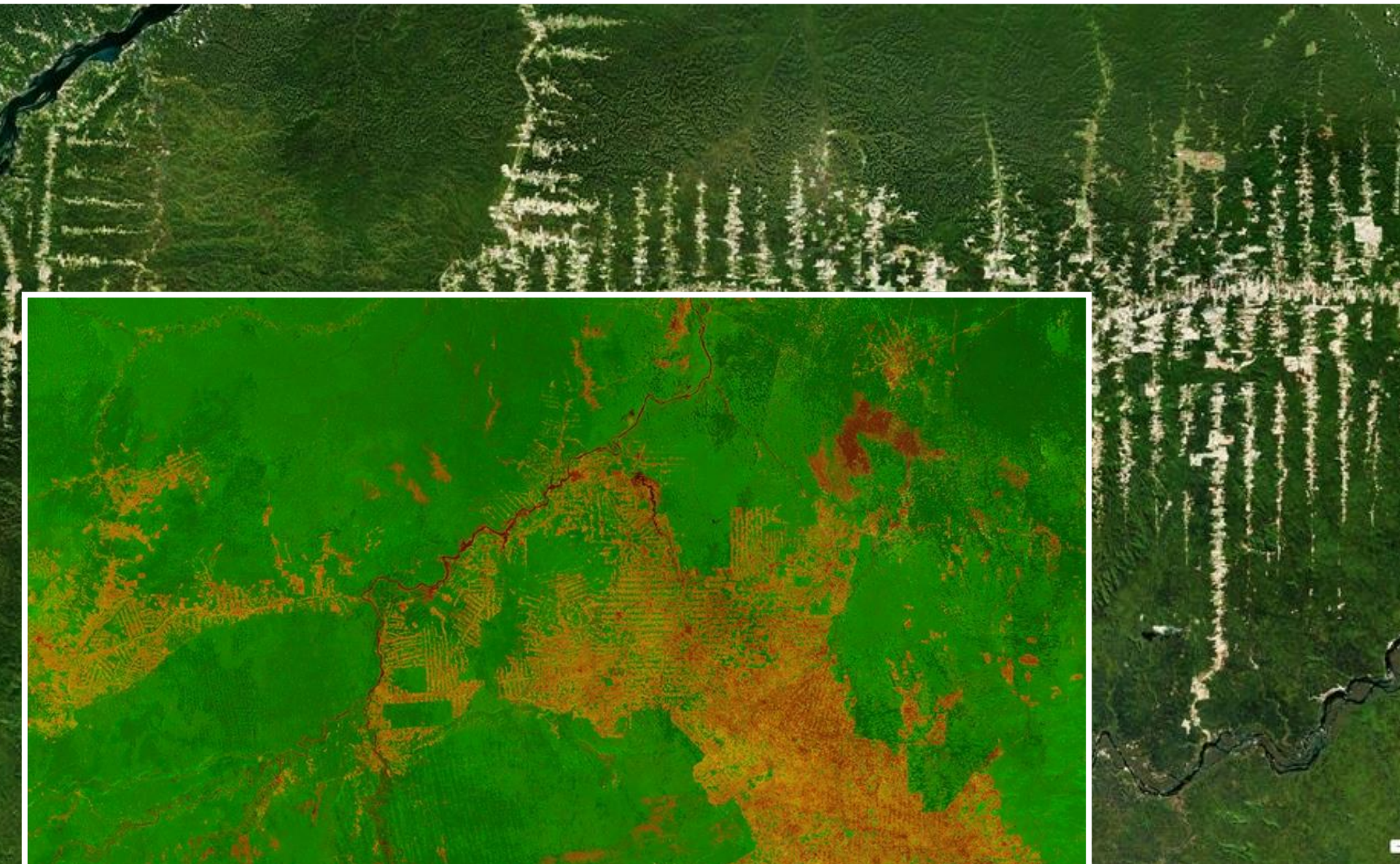
Adelaide, Australia

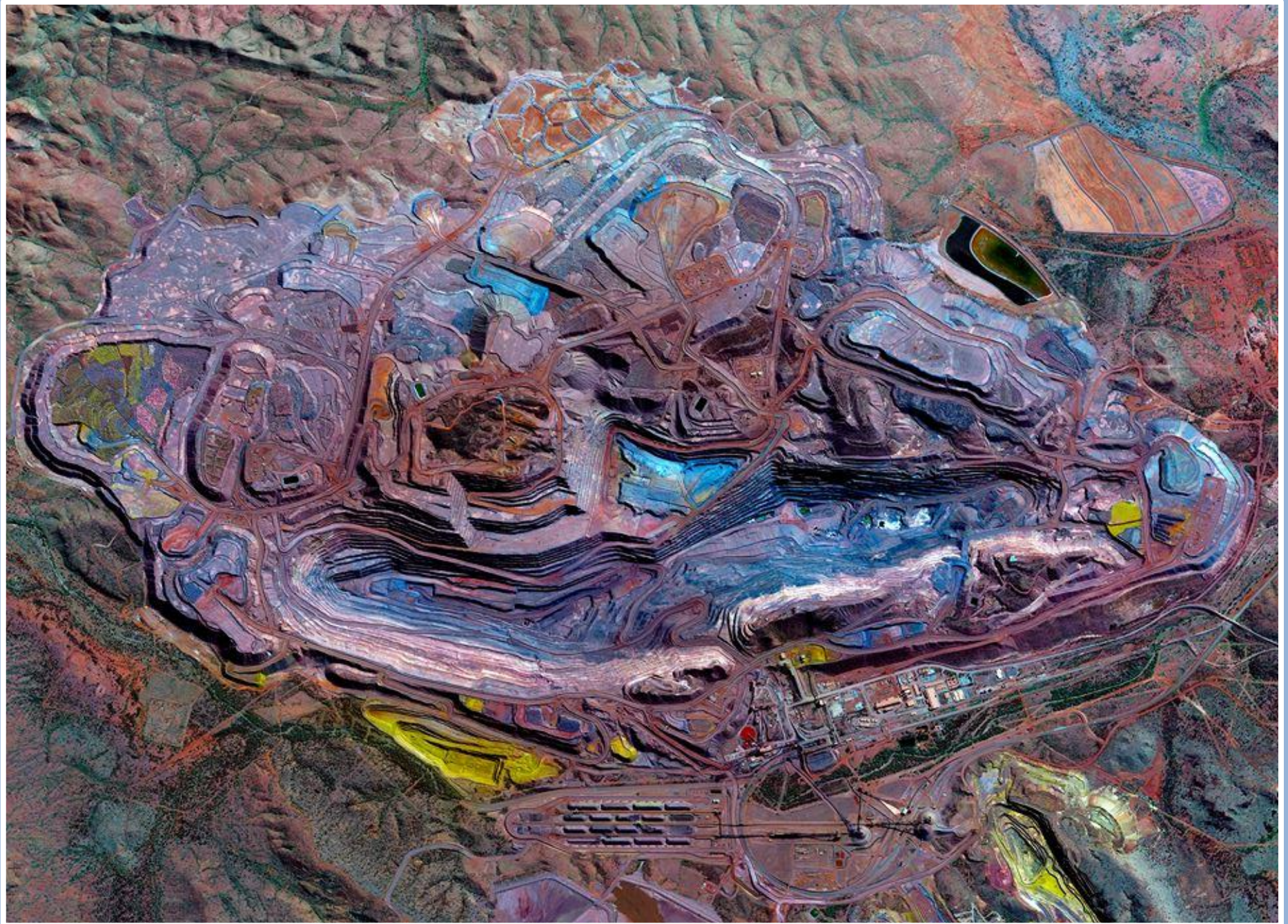


Skleníky - Almeria, Španělsko



Kácení Amazonských deštných pralesů, Para, Brazílie







Důl na železnou
rudu
Pilbara,
Western
Australia

Důl Mir, Sibiř, Rusko

Diamantový důl
hloubka 525 m, průměr 1.200 m
druhá největší vykopaná díra na
světě



Důl Bingham Canyon Salt Lake City, Utah, USA

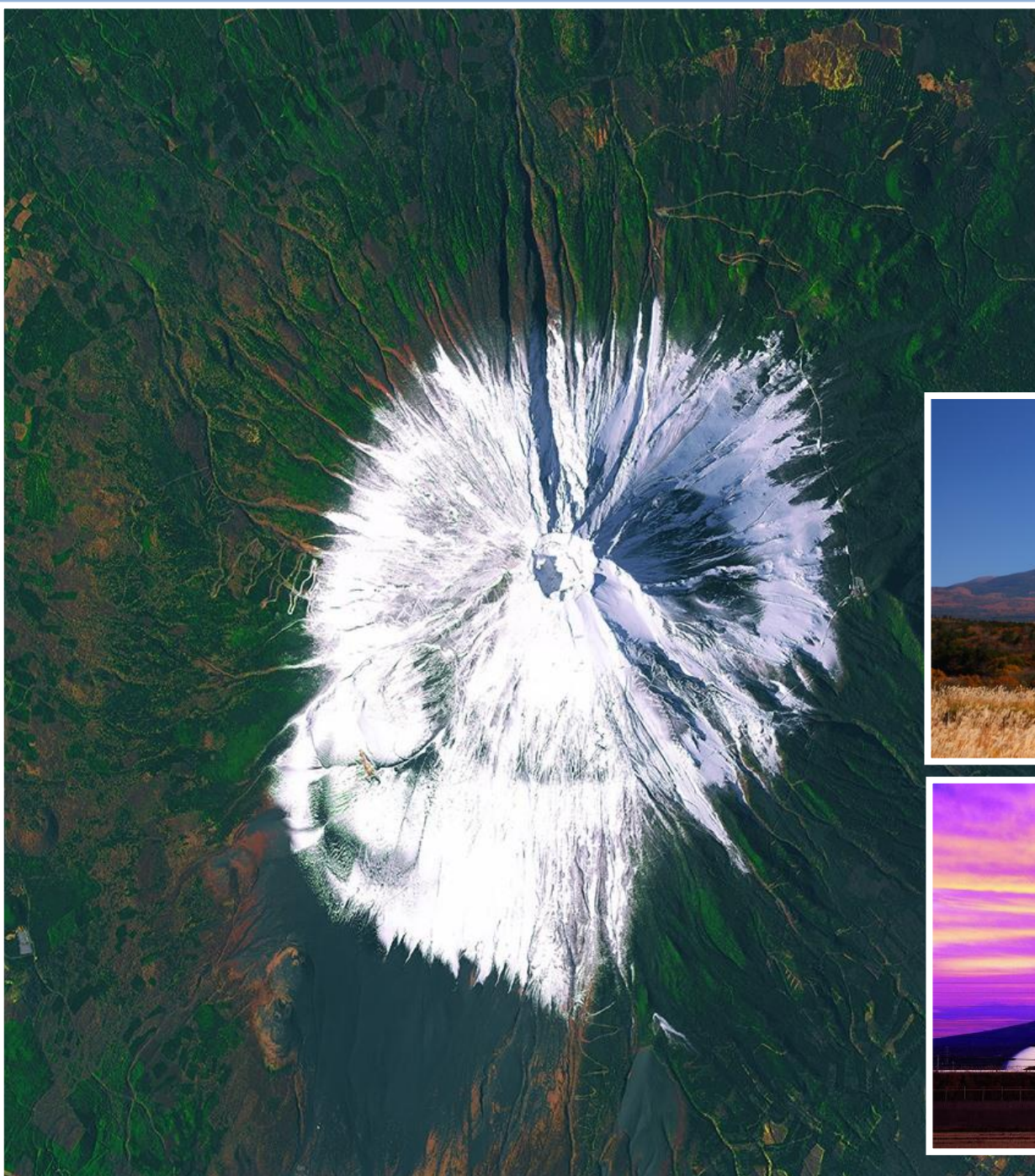
Druhý největší povrchový důl na měď na světě
(dále těžba zlata, stříbra, rtuti, arzenu,
molybdenu)

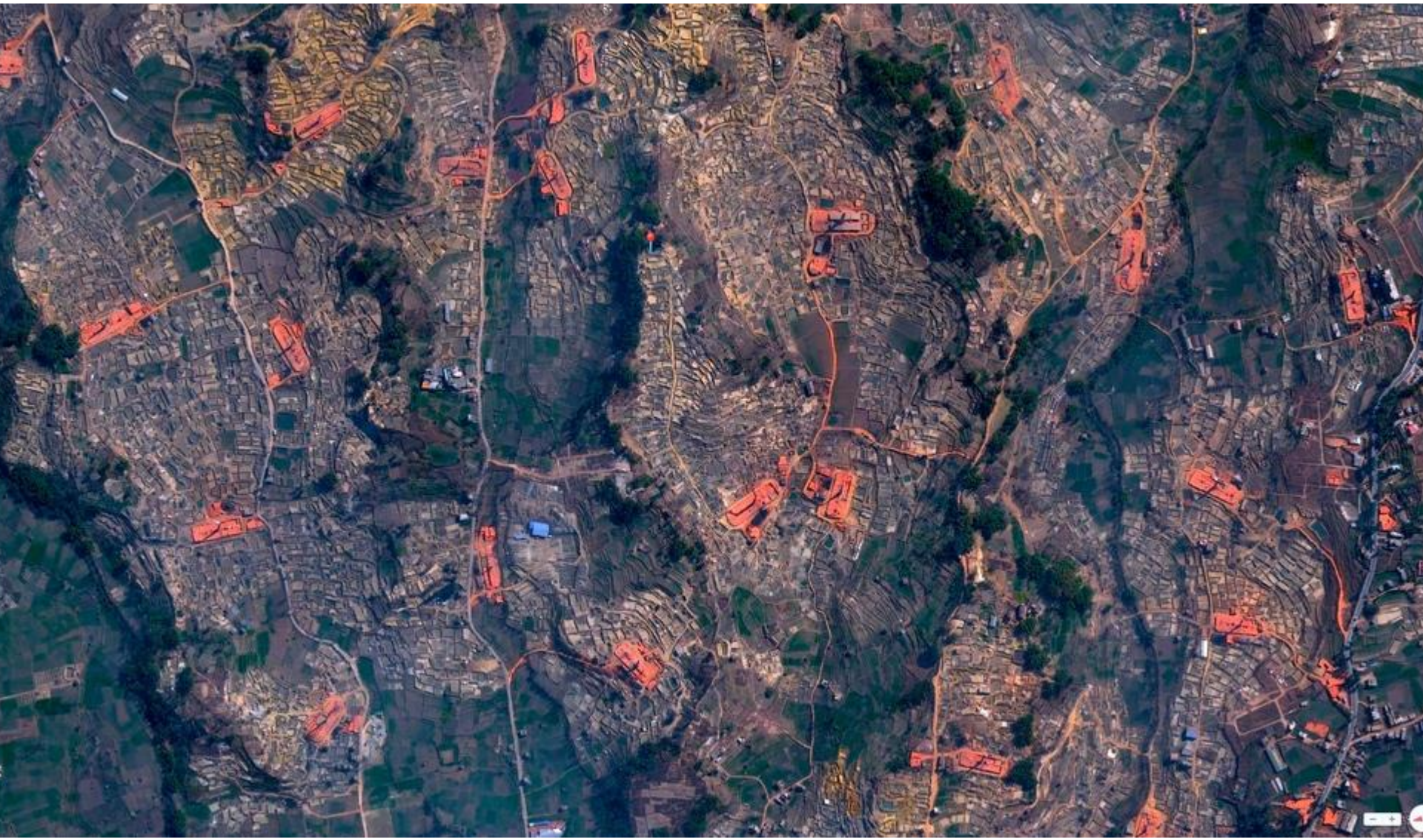


Hora Fuji, Japonsko

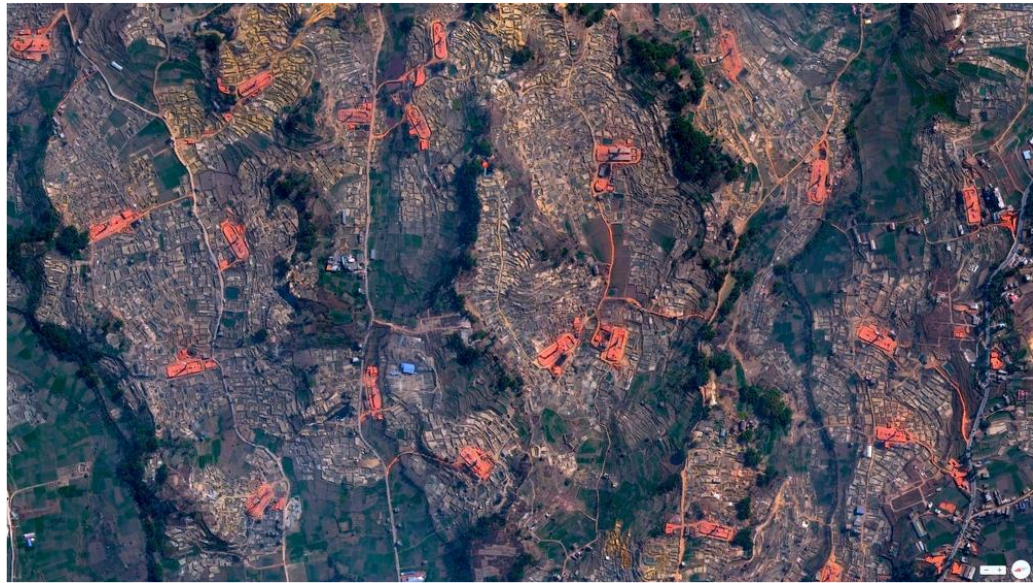
Nadmořská výška 3 776 m

Poslední výbuch 16. 12. 1707





Pece na výrobu cihel v Nepálu (údolí Kathmandú)





Hora Říp, Česká republika



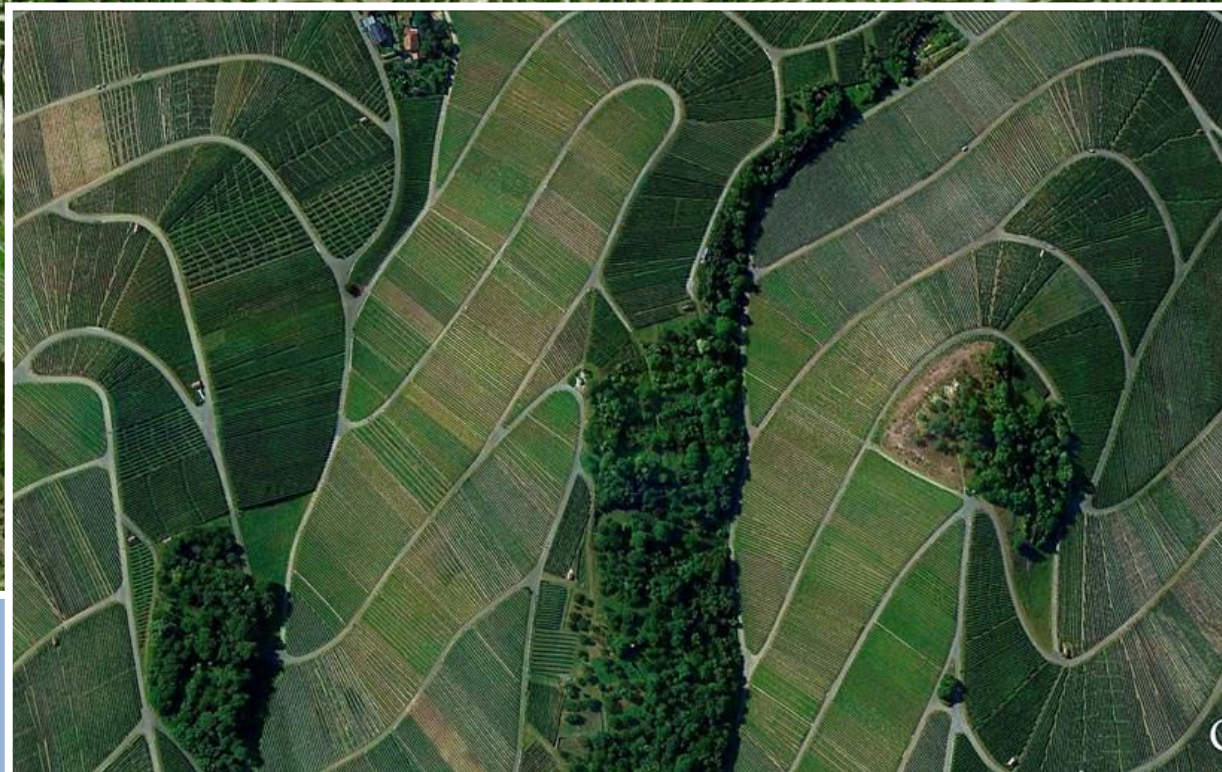
Vinice



Huelva, Španělsko



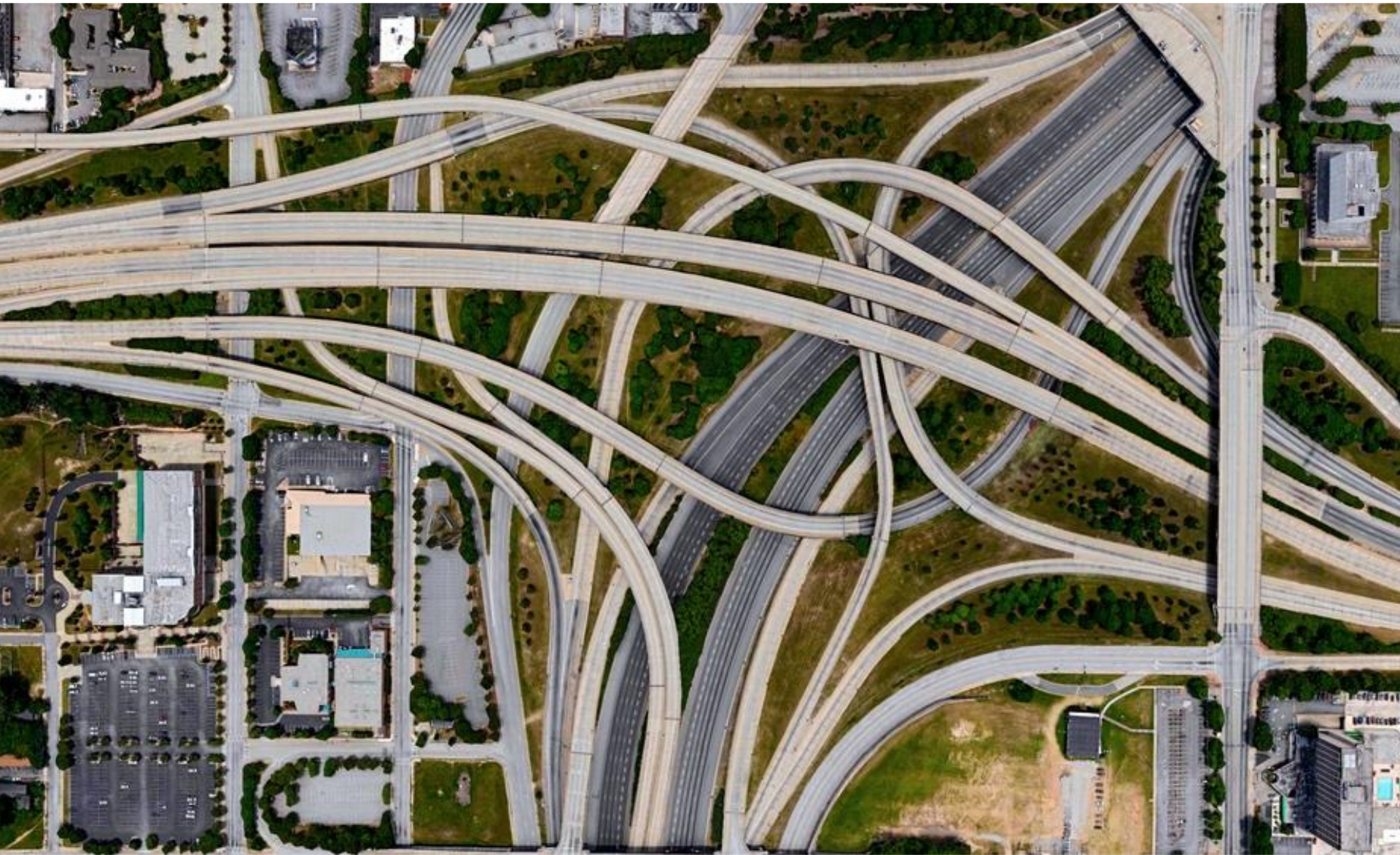
Weinstadt, Německo



Rýžová pole, Yuanyang, Yunnan, Čína



Některá jsou stará až 1300 roků...



Dálniční křižovatka, Atlanta, Georgia, USA

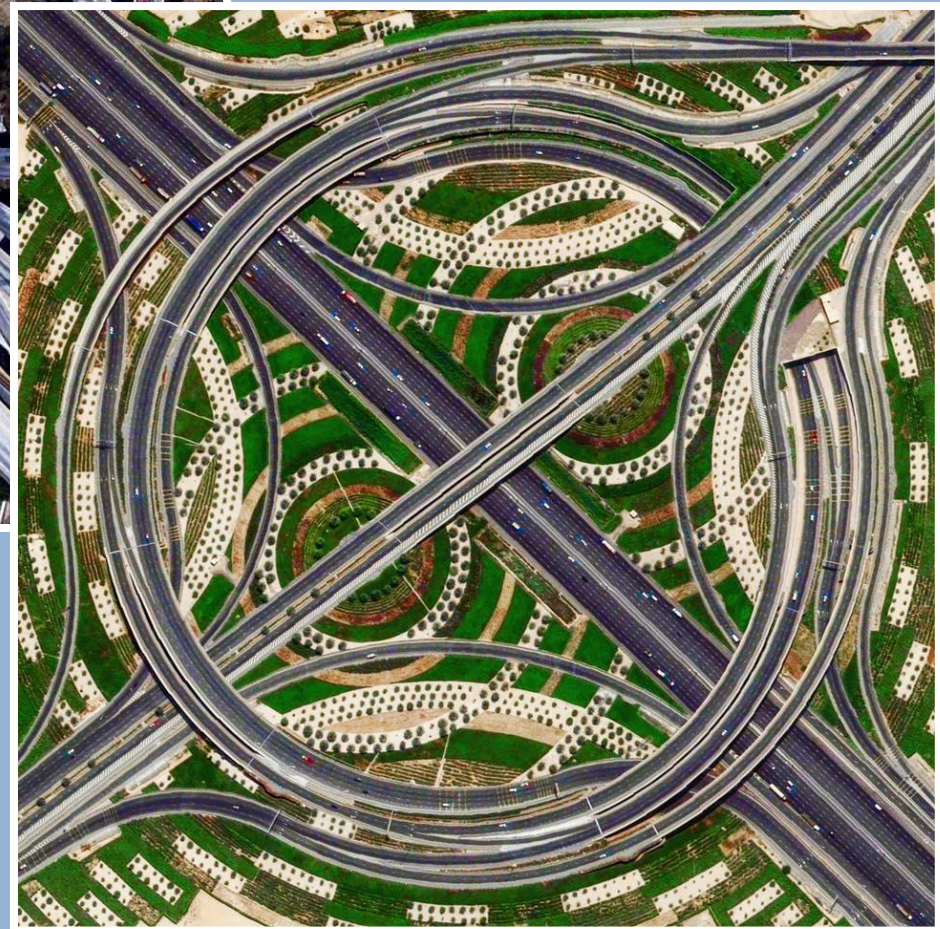




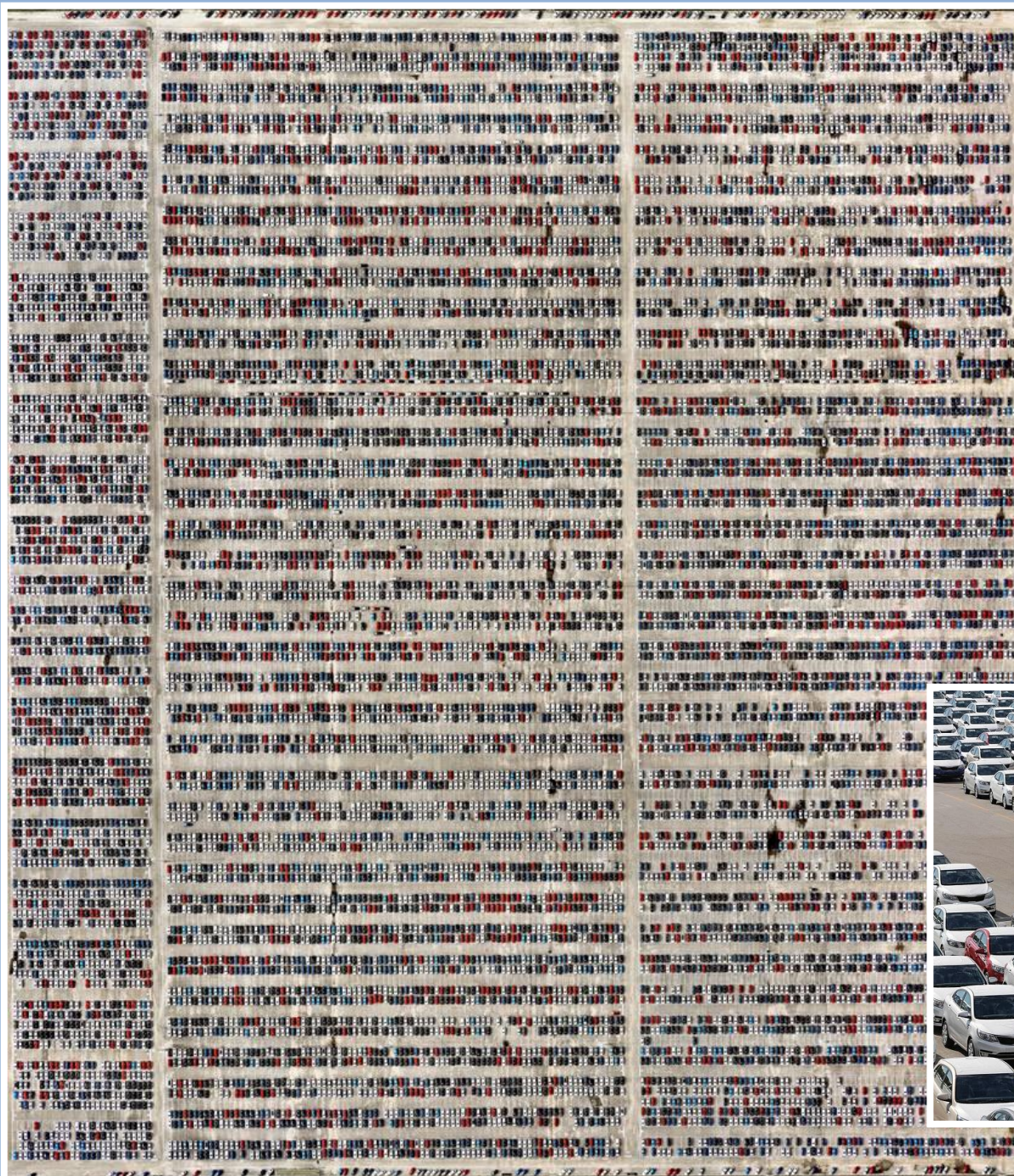
Los Angeles, California, USA

5 úrovní, 45 metrů

**Dubai
United Arab Emirates**



Továrna Hyundai Montgomery Alabama, USA



Victorville, California, USA
21 tisíc vozů Volkswagen
(Aféra Dieselgate)

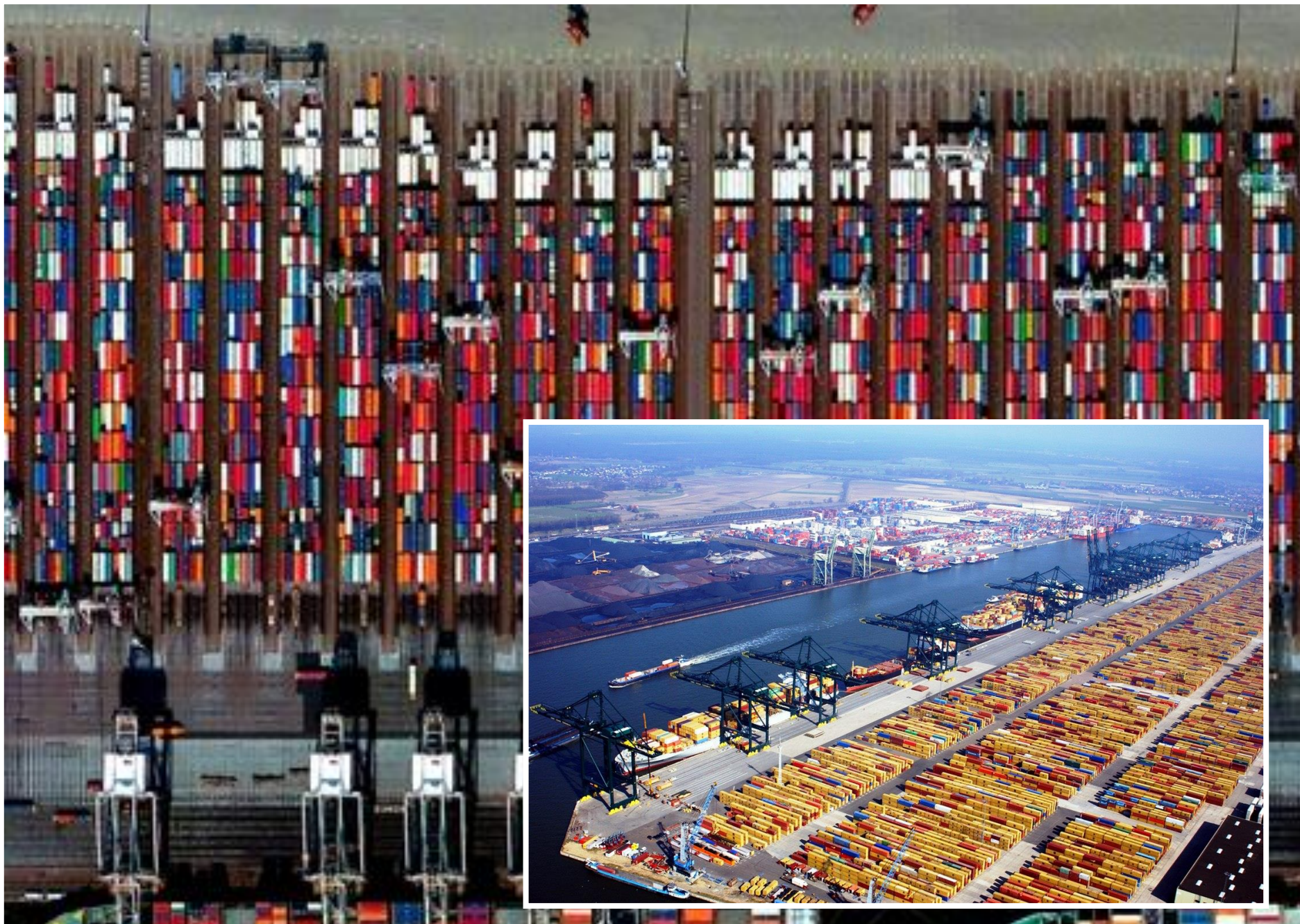


Školní autobusy Tulsa, Oklahoma, USA

383 tisíc obyvatel,
délka autobusu 14 metrů



Přístav Rotterdam, Nizozemsko





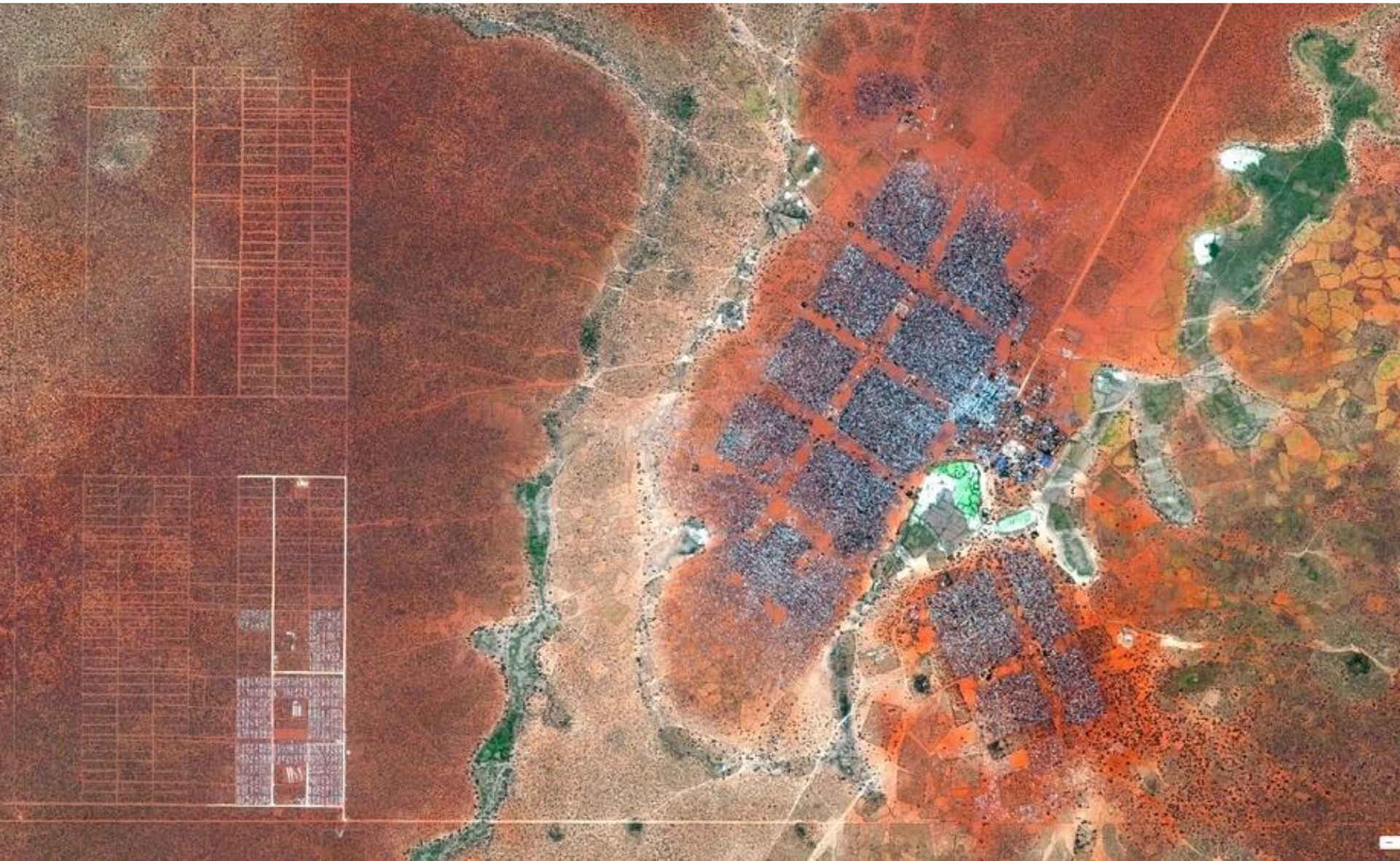
Stanové město Mina, Saúdská Arábie

100 tisíc kusů klimatizovaných a protipožárních stanů pro poutníky do Mekky



5 km na východ
od svatého
města Mekky

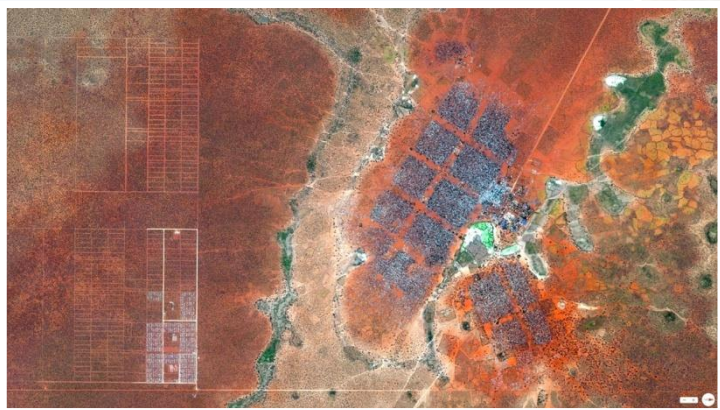




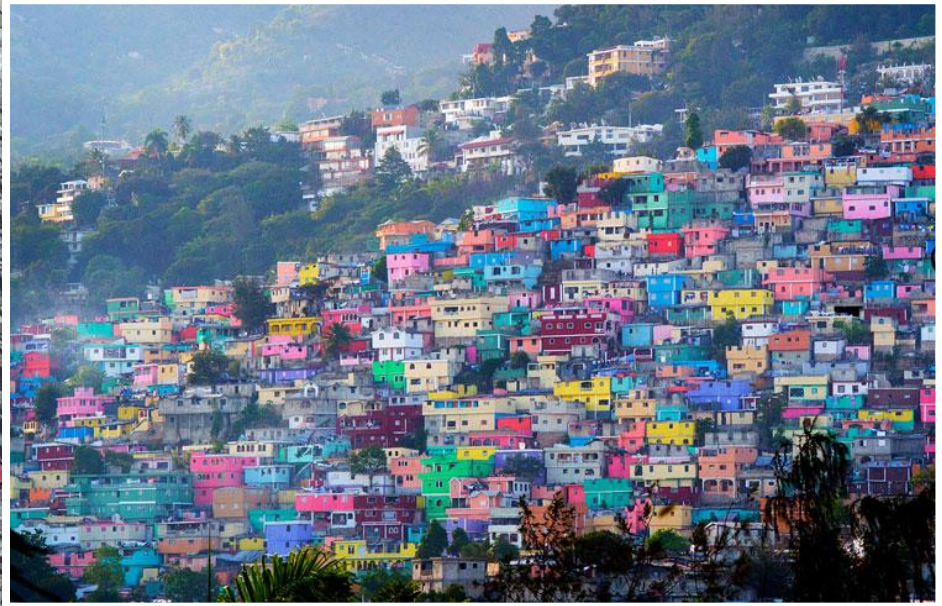
Uprchlický tábor Dadaab, Keňa



Somálský uprchlický tábor v severní Keni, více než 450.000 uprchlíků (*největší na světě*)
Pod kontrolou Úřadu vysokého komisaře OSN pro uprchlíky



Port-au-Prince, Haiti



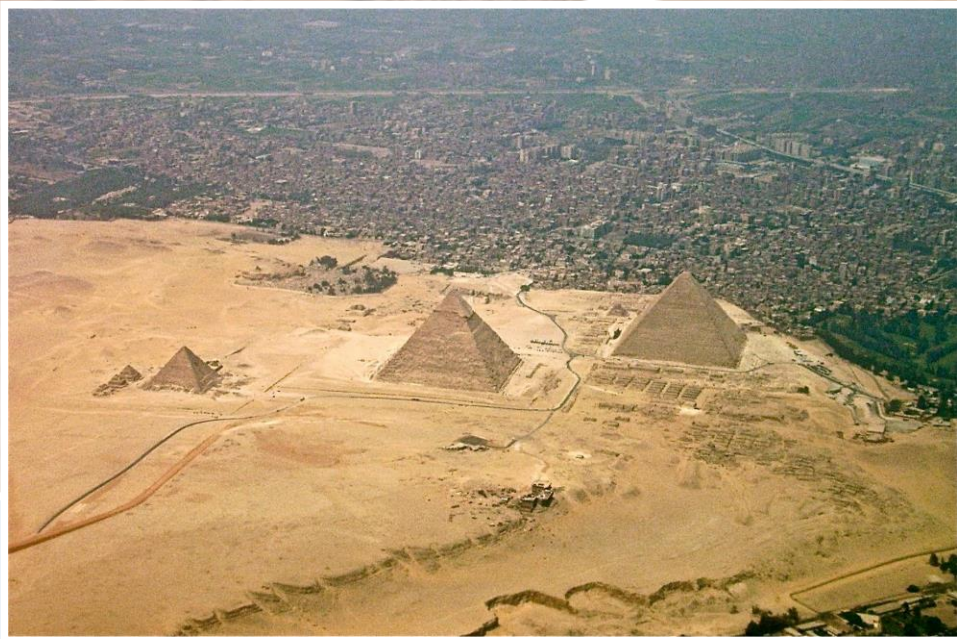


Velká čínská zeď

vybudovaná za dynastie Ming v období 14. až 17. století.

Délka cca 3460 km (se všemi odbočkami 8858,8km)





Egyptské pyramidy



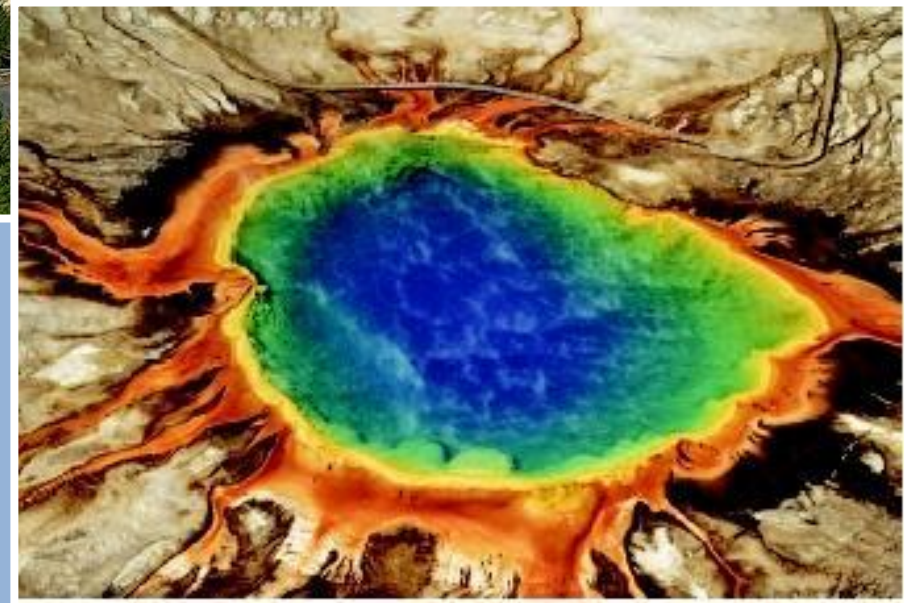
Horký pramen Grand Prismatic Spring, Yellowstone National Park, USA



Největší horký pramen v USA o teplotě 70 °C, třetí největší na světě

průměr 80 až 90 m
hloubka 50 metrů

Duhové spektrum bílého světla: červená, oranžová, žlutá, zelená a modrá (pigmentované bakterie v minerální vodě v závislosti na poměru chlorofylu a karotenoidů a na teplotě vody)



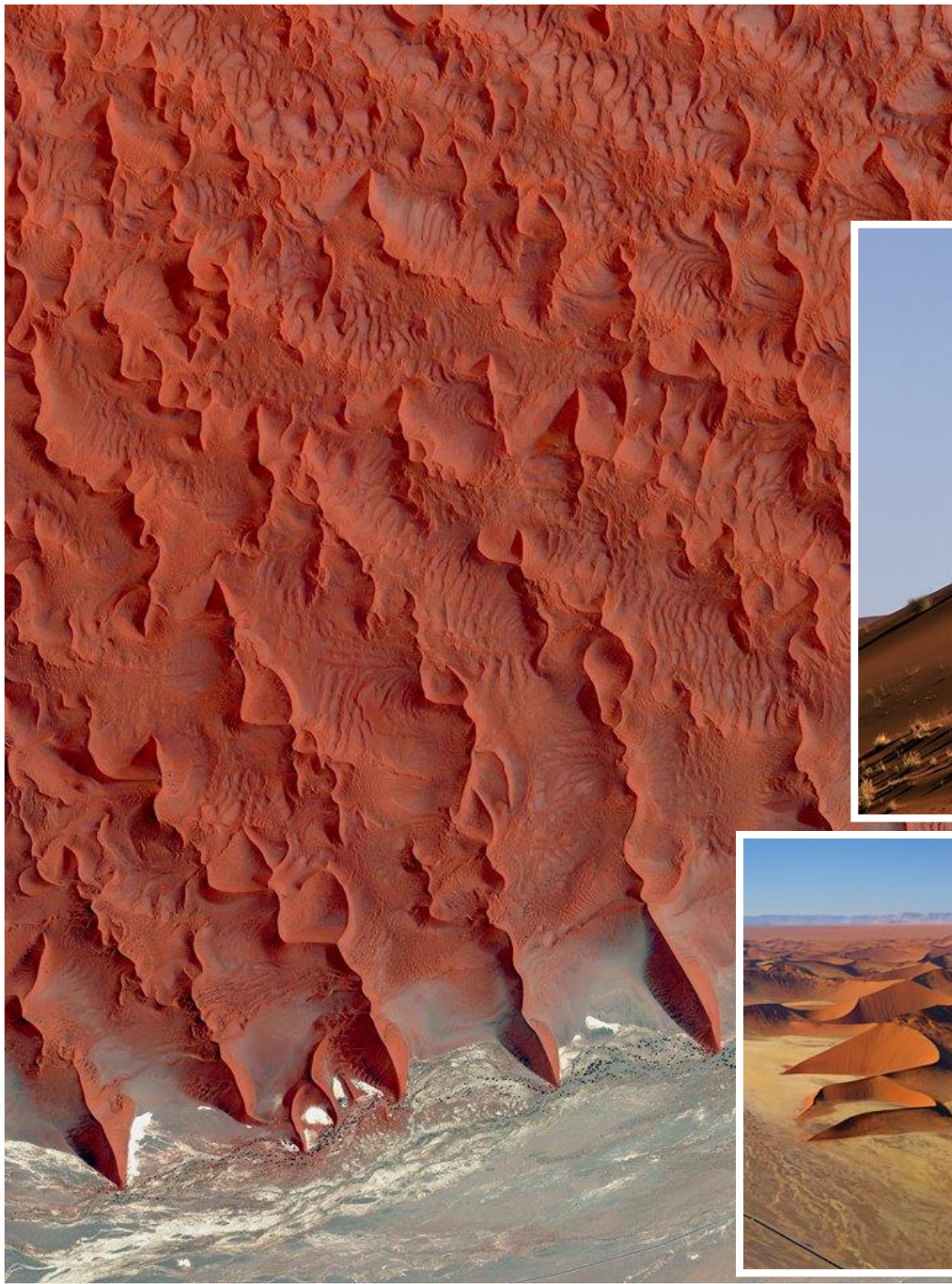
Vermilion Cliffs

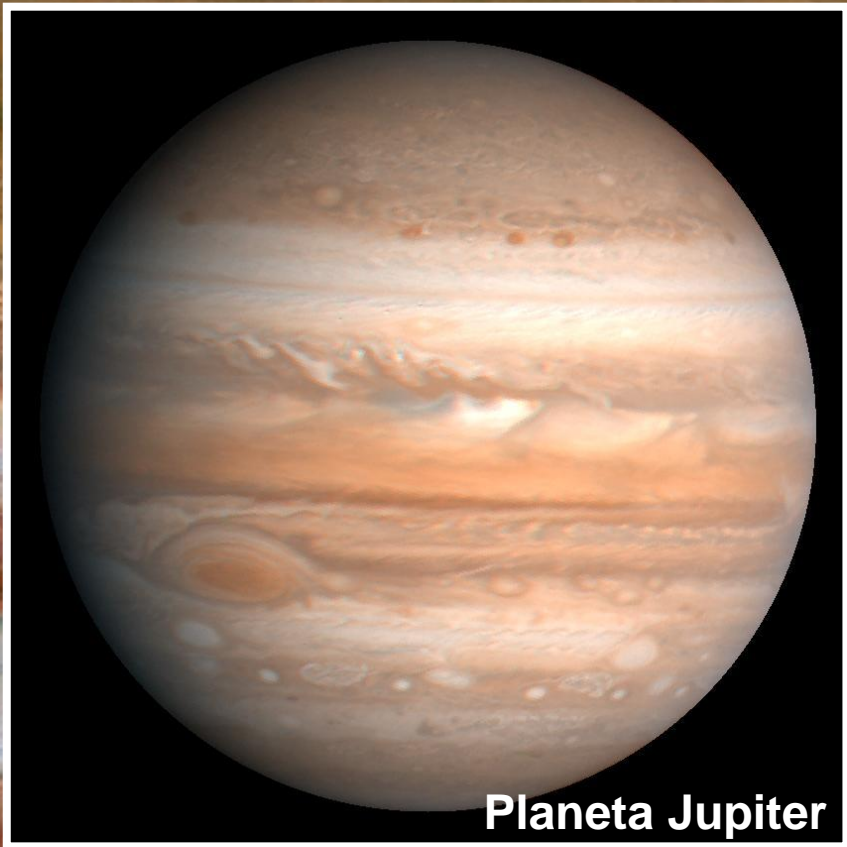
(Arizona/Utah, USA)



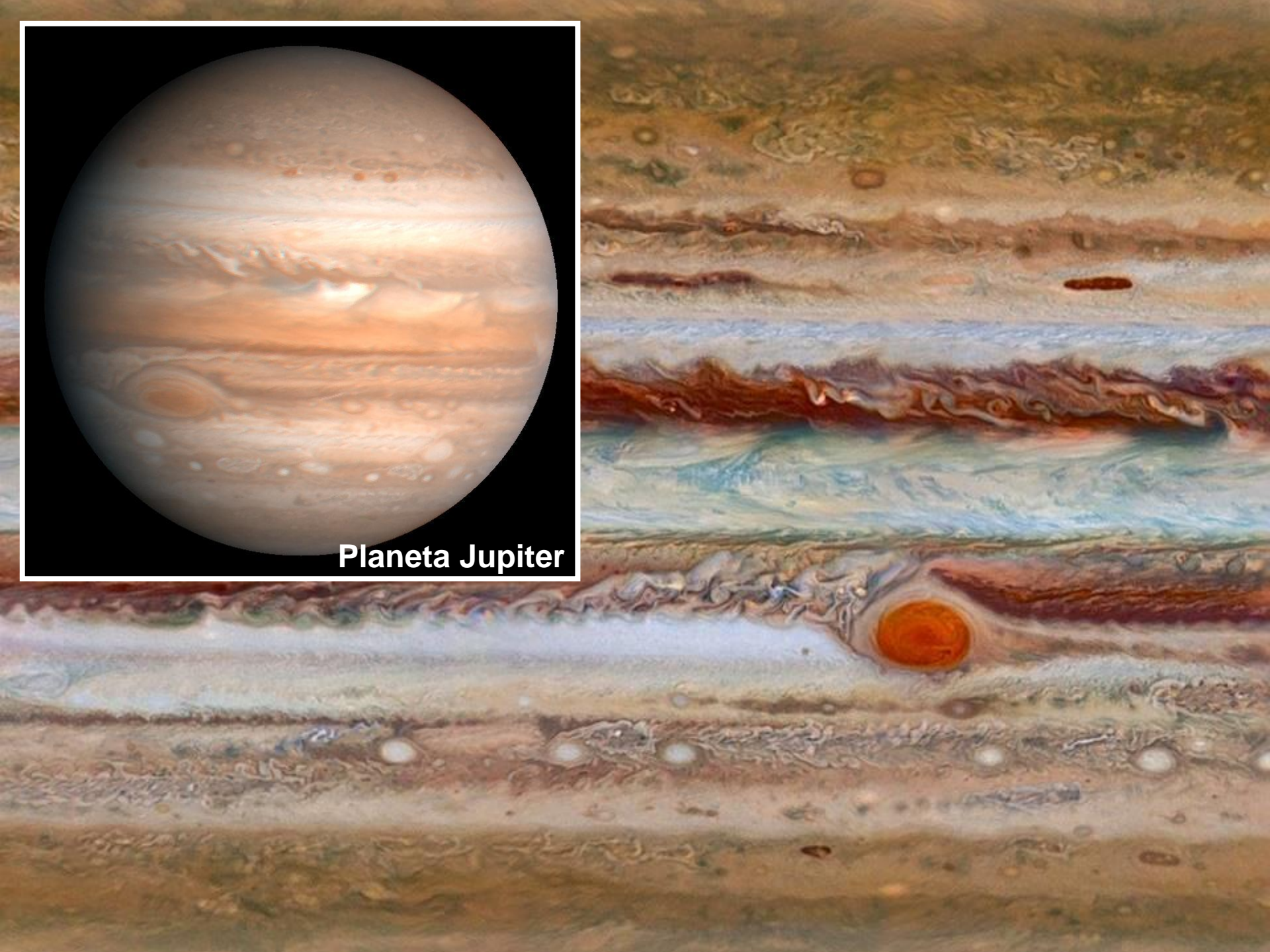
Poušť Namib, Namibie

(nejstarší poušť na světě, 80 milionů let
výška až 200 metrů)





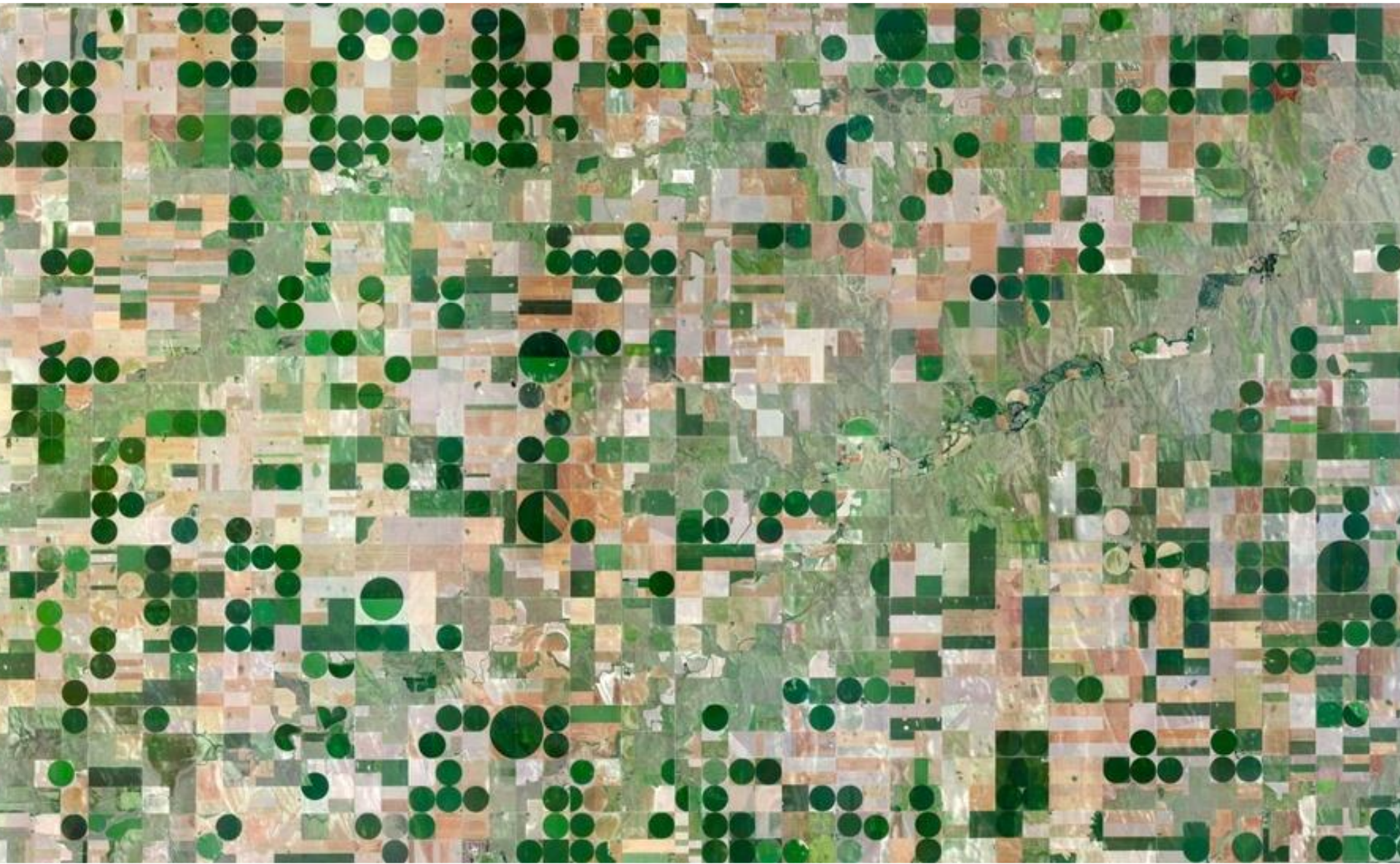
Planeta Jupiter





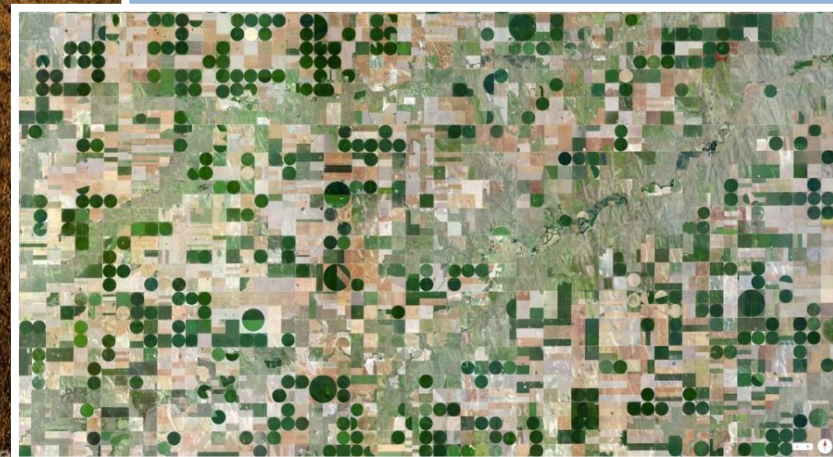
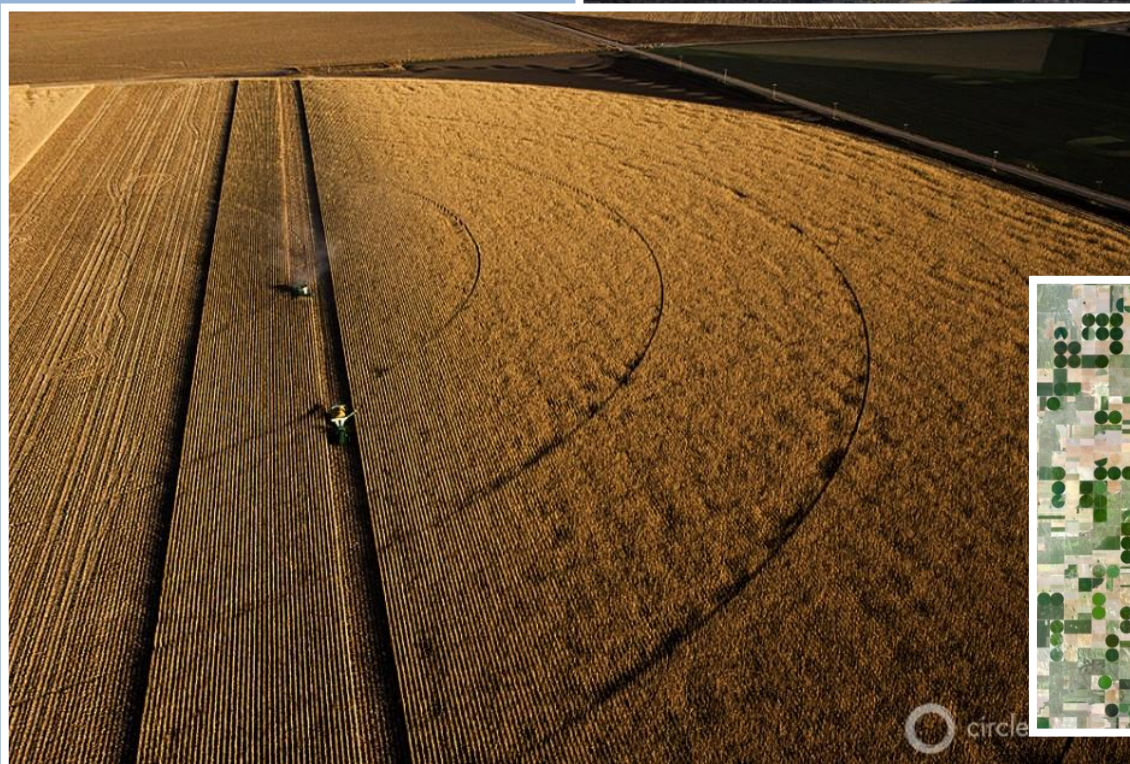
Tulipánová pole, Lisse, Nizozemsko



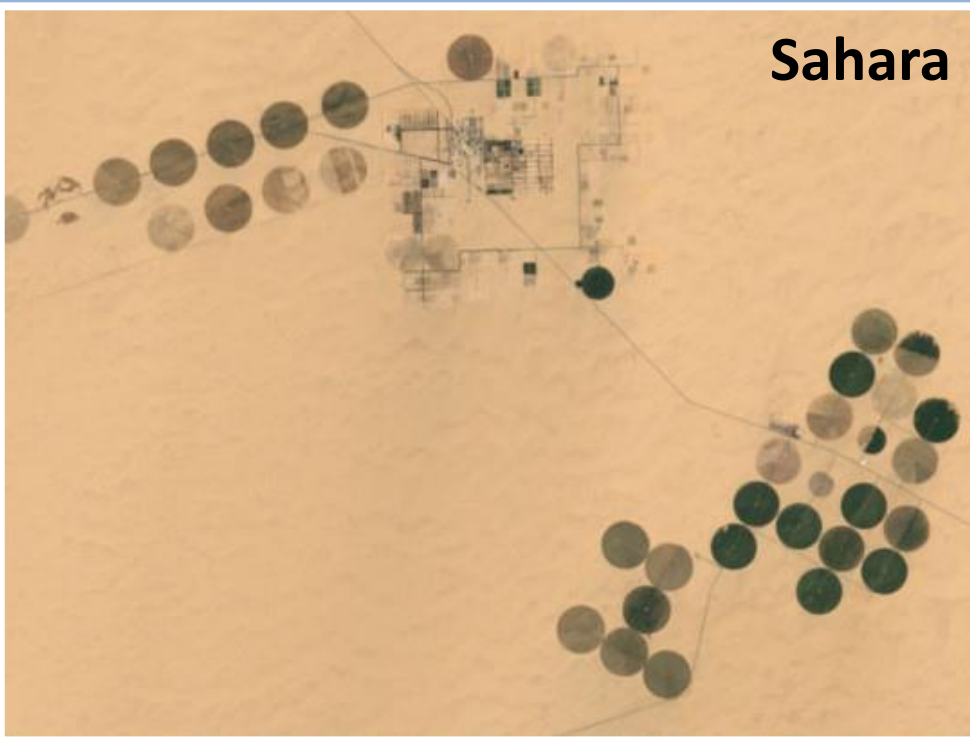


Agrokultura:
obdělávání a zavlažování
polí

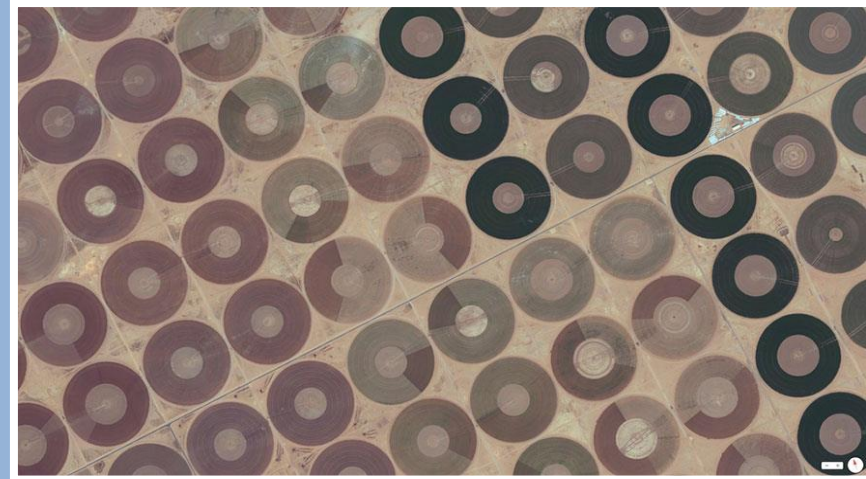
Edson, Kansas, USA



Sahara



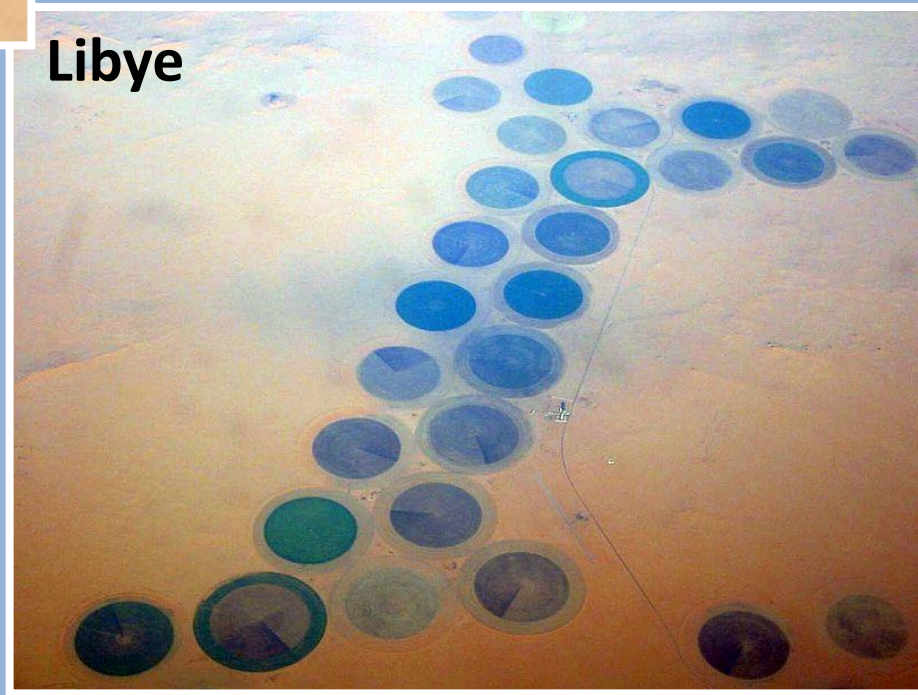
Saudská Arábie



Brazílie



Libye



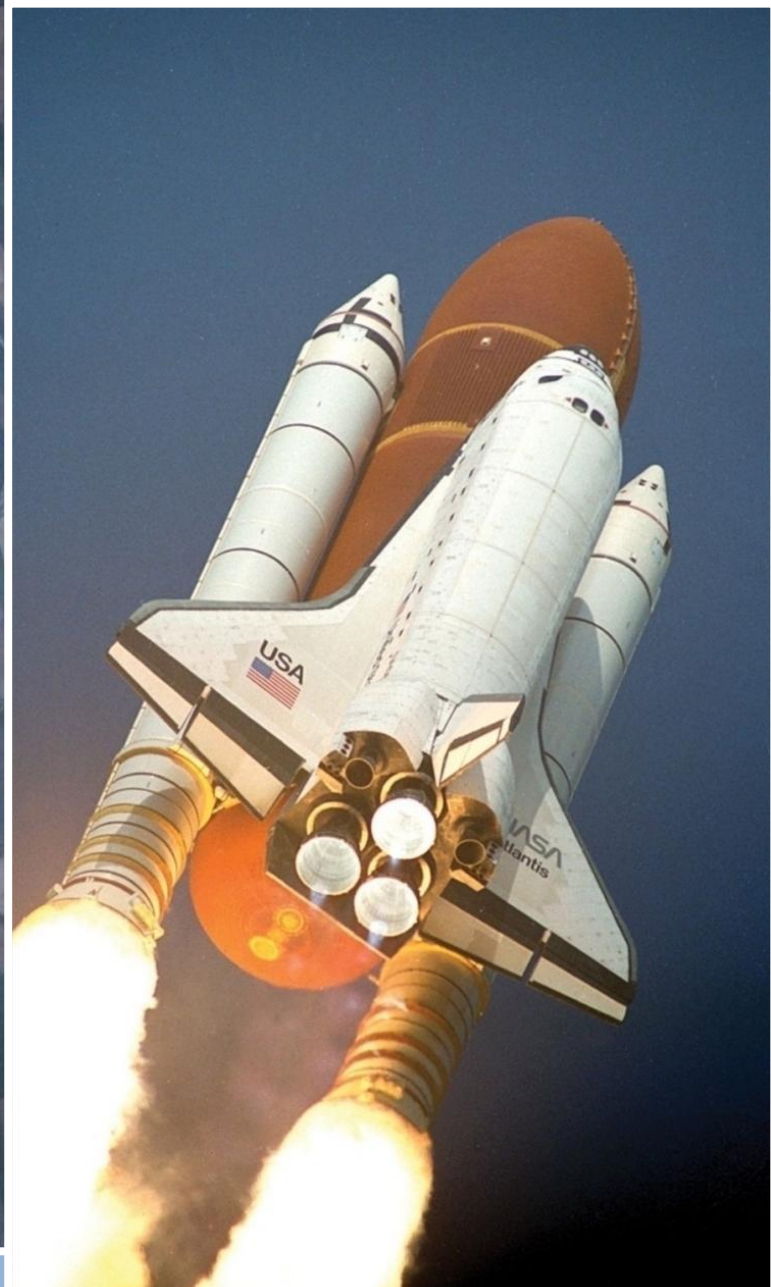
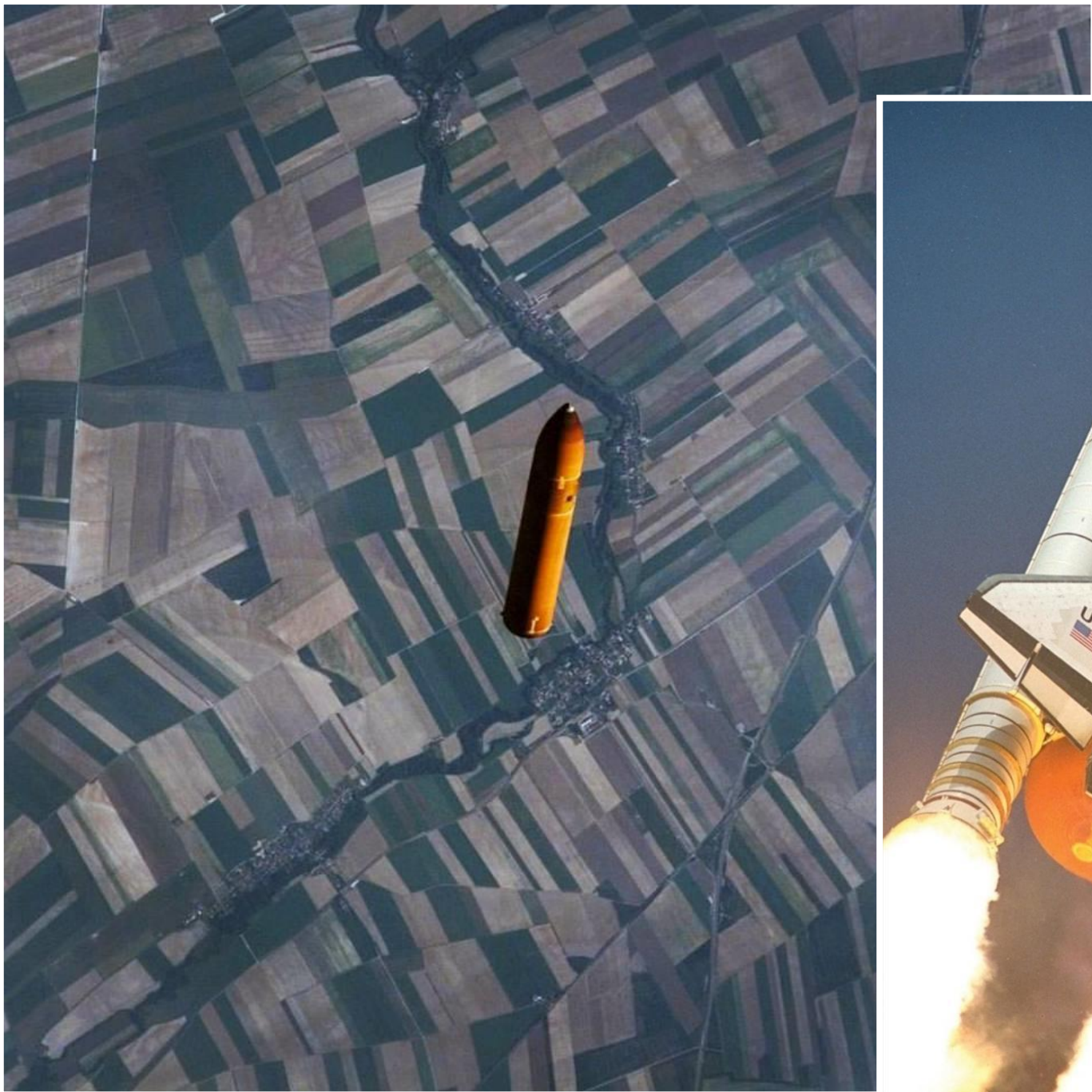


Termosolární elektrárna Sevilla, Španělsko



120 000 panelů
zásobník se solí
rozžhavenou na
více než 500 °C

Energie pro 30 000
domácností



Pražský hrad, Česká republika







**Svět je nádherná kniha, ale nemá cenu pro
toho, kdo v ní neumí číst...**

Carlo Goldoni, italský dramatik (1707-1793)



Děkuji Vám za pozornost!



Milan HALOUSEK

KOSMONAUTIKA PŘEDNÁŠKY

milan@halousek.eu

tel. 602 153 564

www.halousek.eu

www.facebook.com/milan.halousek

**KOSMOS
NEWS**
Z.S.

CSO
CZECH SPACE OFFICE



**EXPEDICE
MARS**

