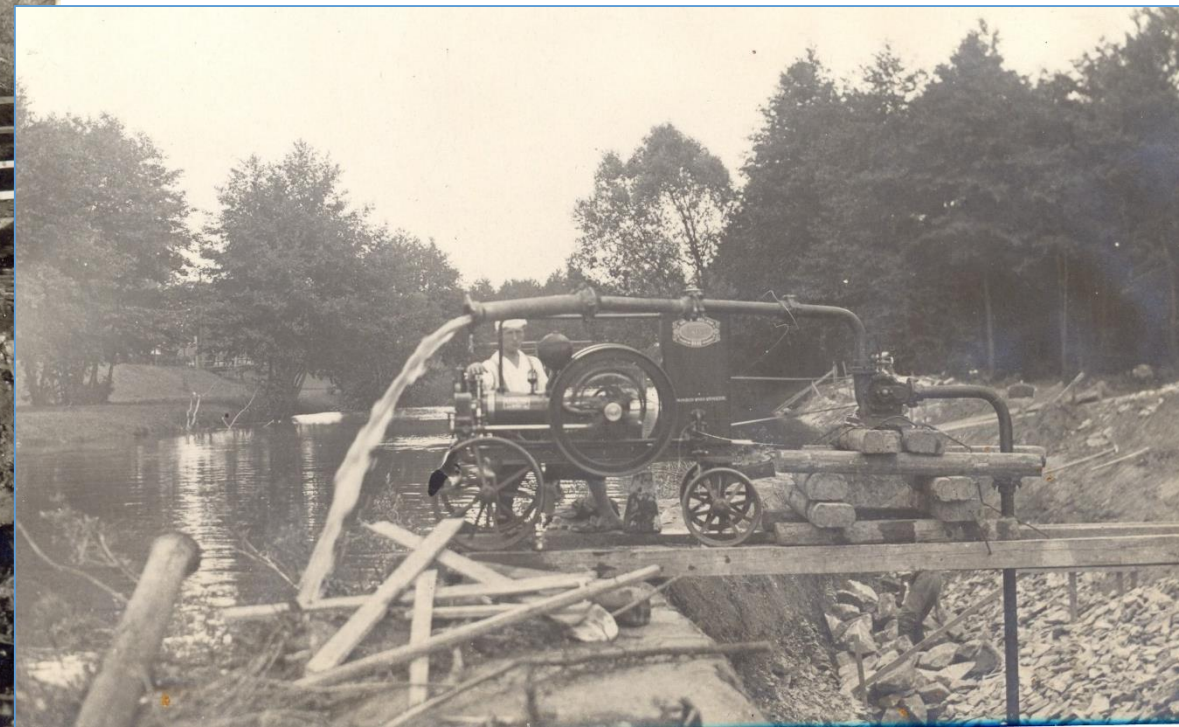


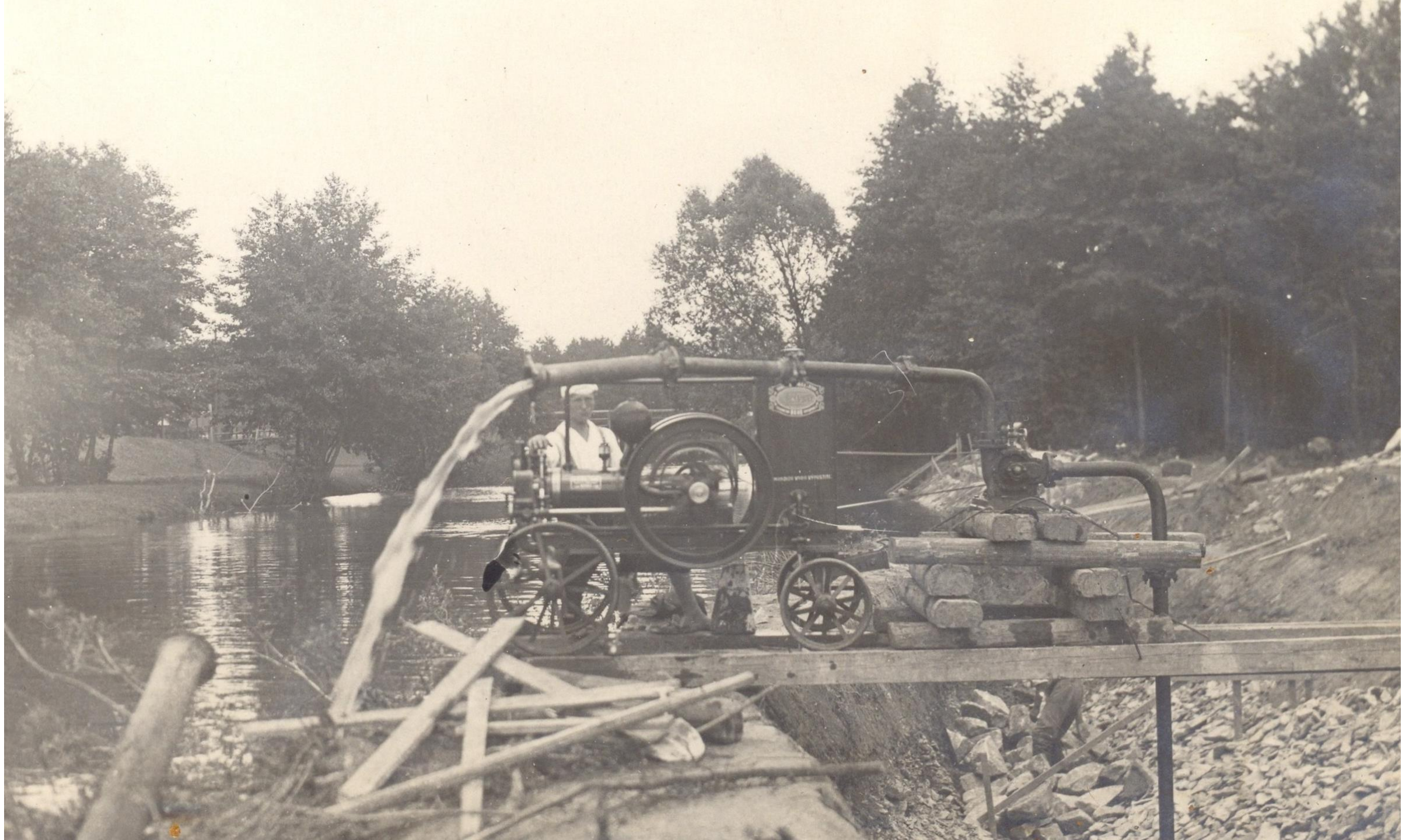
# Regulace řeky Chrudimky v okolí Pardubic v letech 1925 - 1940

- Úsek Pardubice – Nemošice (1925) 1926 – 1929 (stavitel Secký Praha)
- Úsek Nemošice – Drozdice – Mnětice 1930 – 1932 (stavitel Secký Praha)
- Úsek Mnětice – Štětín 1935 – 1938 (stavitel Kunc Pardubice)
- Úsek Štětín – Úhřetická Lhota 1939 – 1940 (nedokončeno)
- (stavitel Kunc Pardubice)
- V rámci regulací postaveny tři nové jezy, tři nové mosty a vojenské cvičiště atd.

# Úsek Pardubice – Nemošice (1925) 1926 - 1929







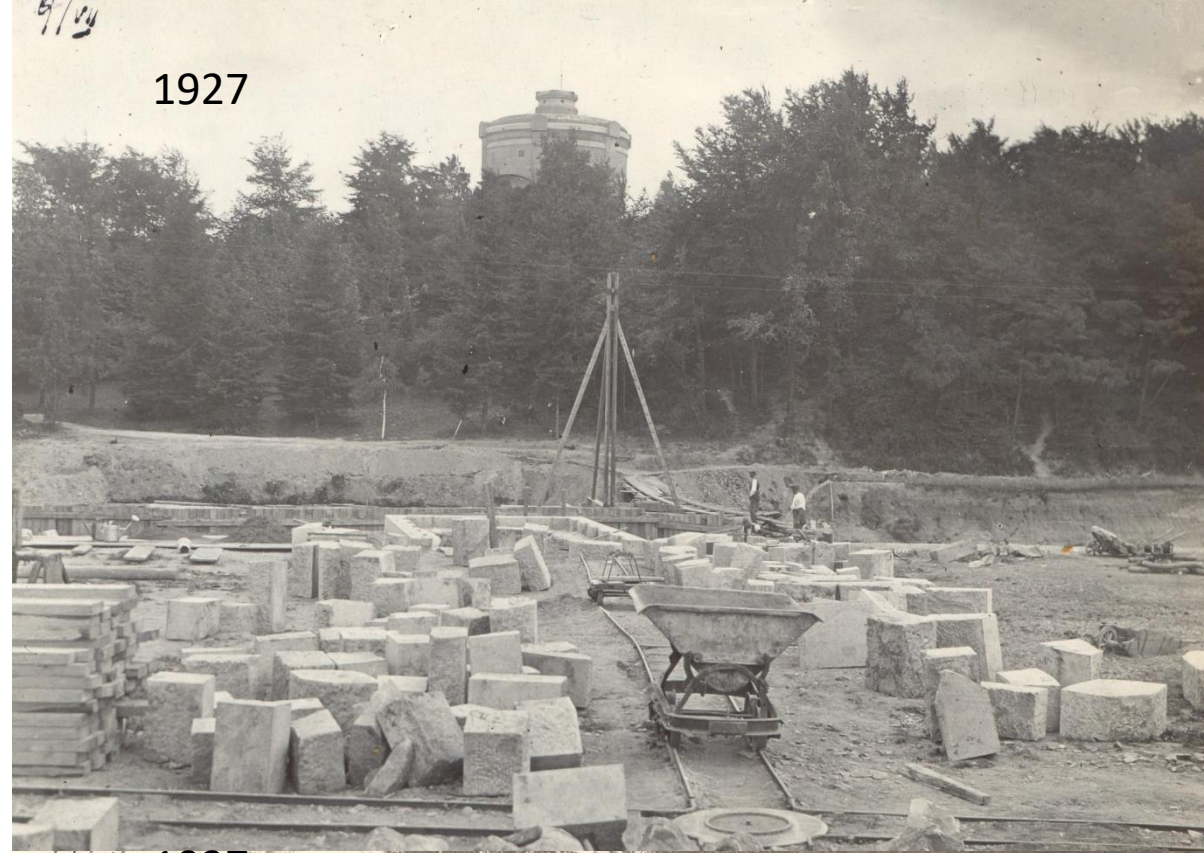




1925



1927



1927



1927





Mechanizace na stavbě:

Parní drapák

Dvě parní lokomotivy – pronájem od armády

Jedna motorová lokomotiva

Jedna parní lokomobila



17/E

1927







Staniční

Aničinův háj

Praporek zvláštní  
pro  
nákladní vlaky

Praporek pro nákladní vlaky

P. Hendrych

1882  
ŽELEZNIČNÍ PUK:  
TECHN. ROBOČNÍK

Průběh vlaku do Čerčovic



3/vii  
1927









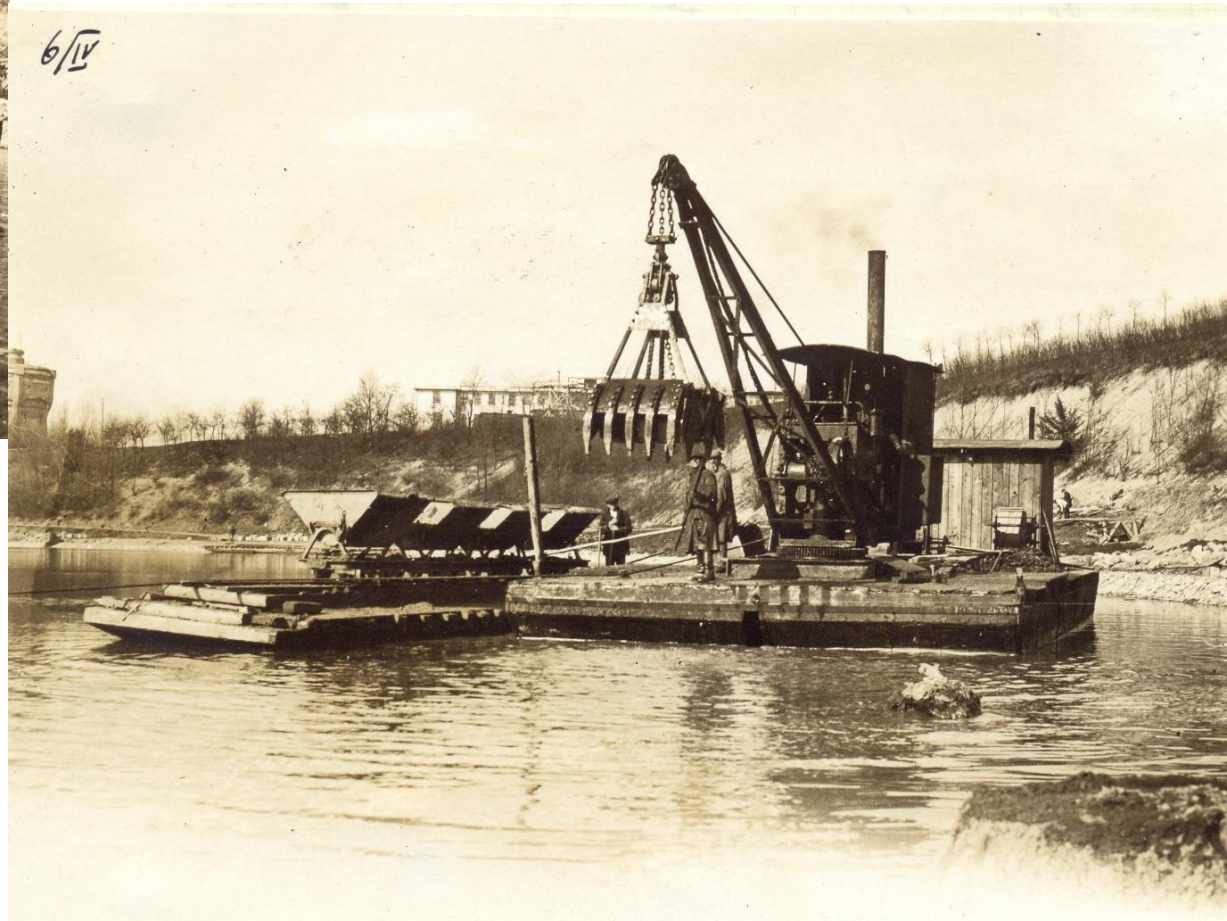
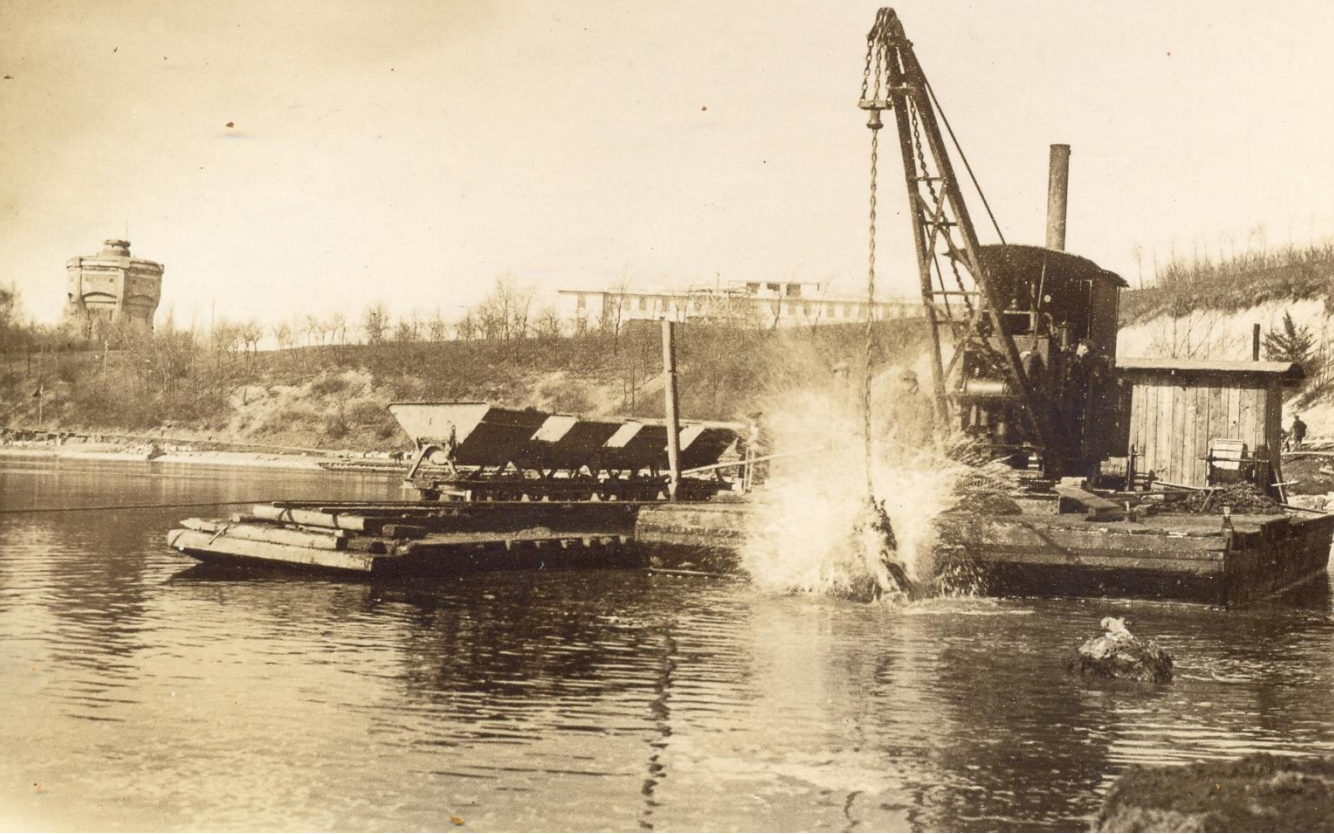








6/14 1928











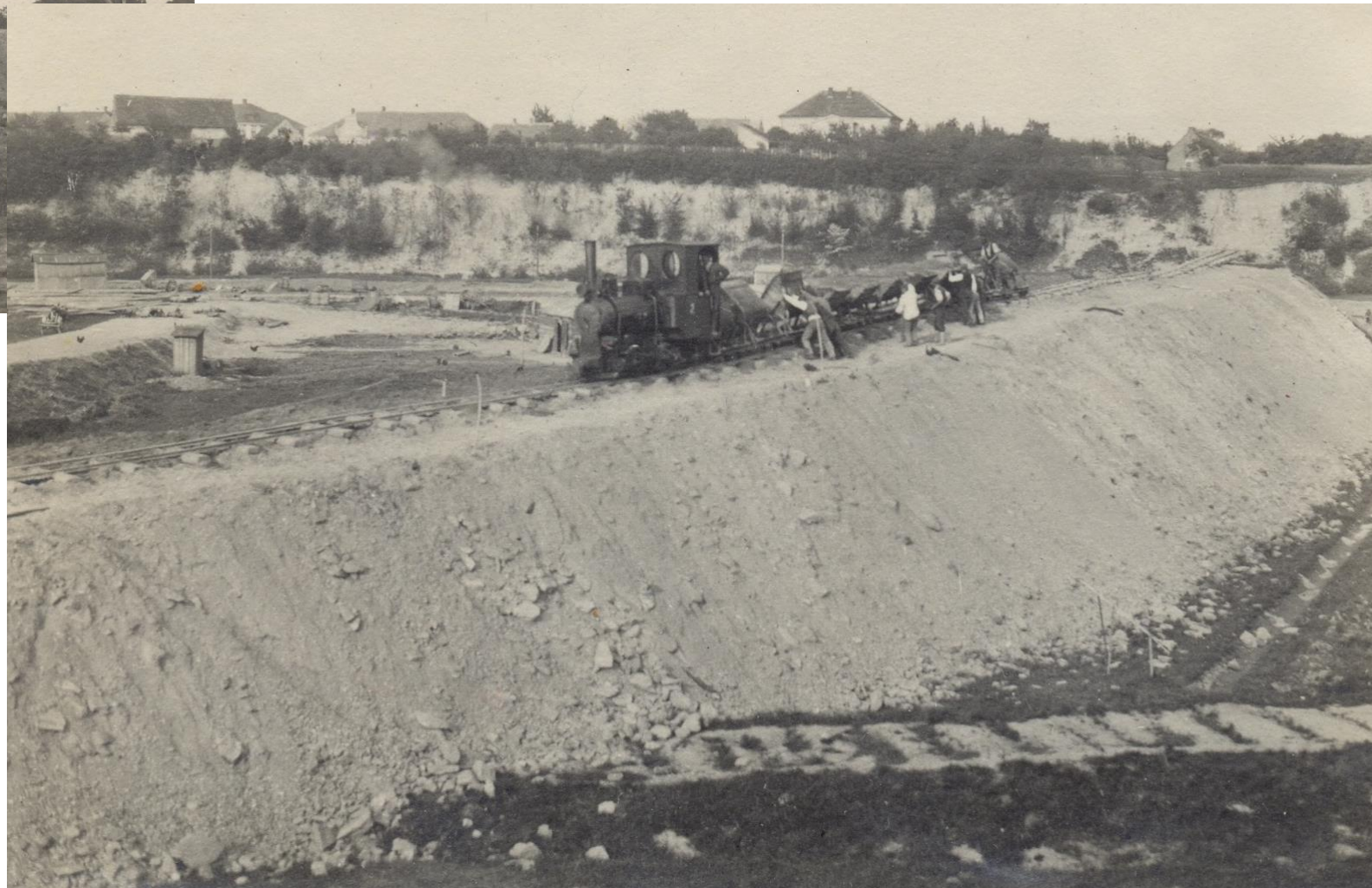




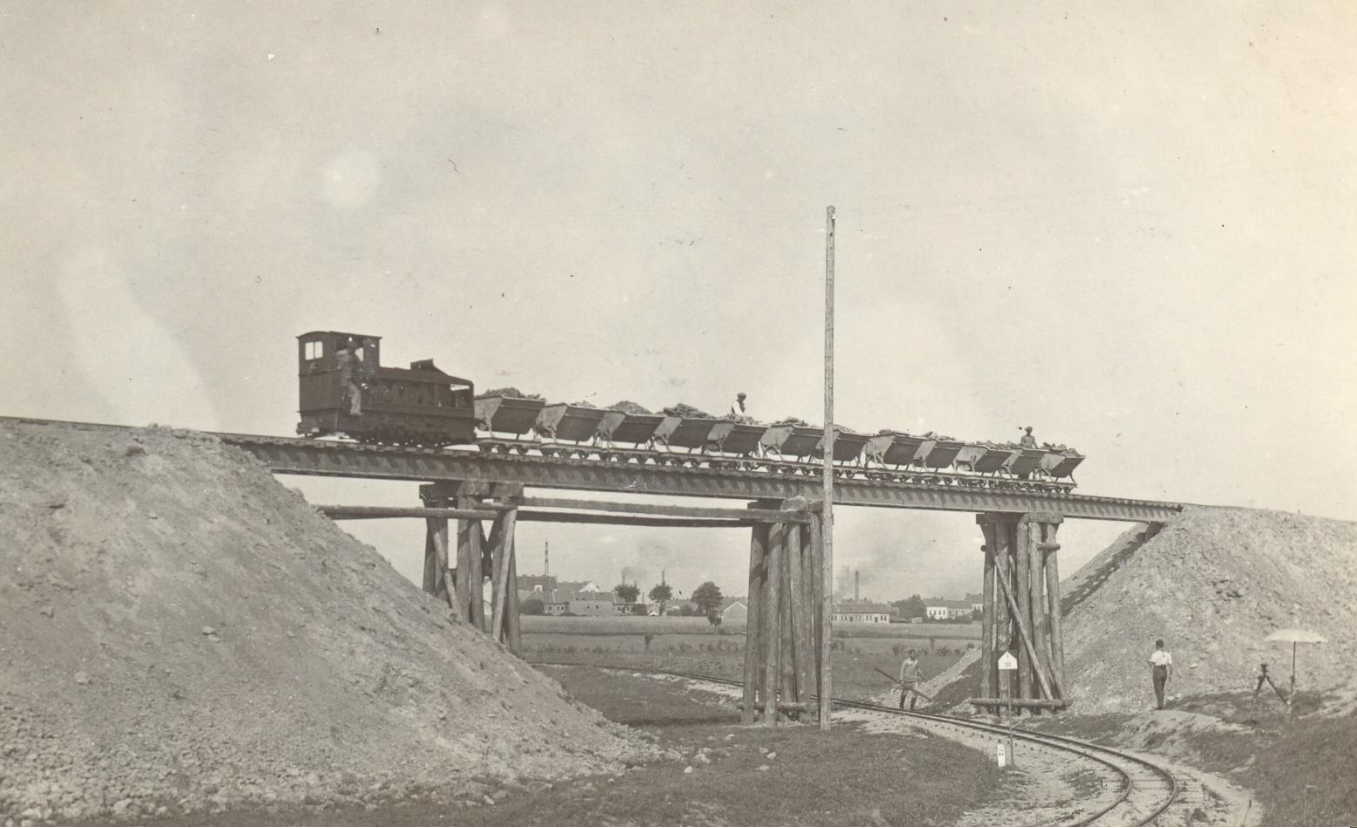




























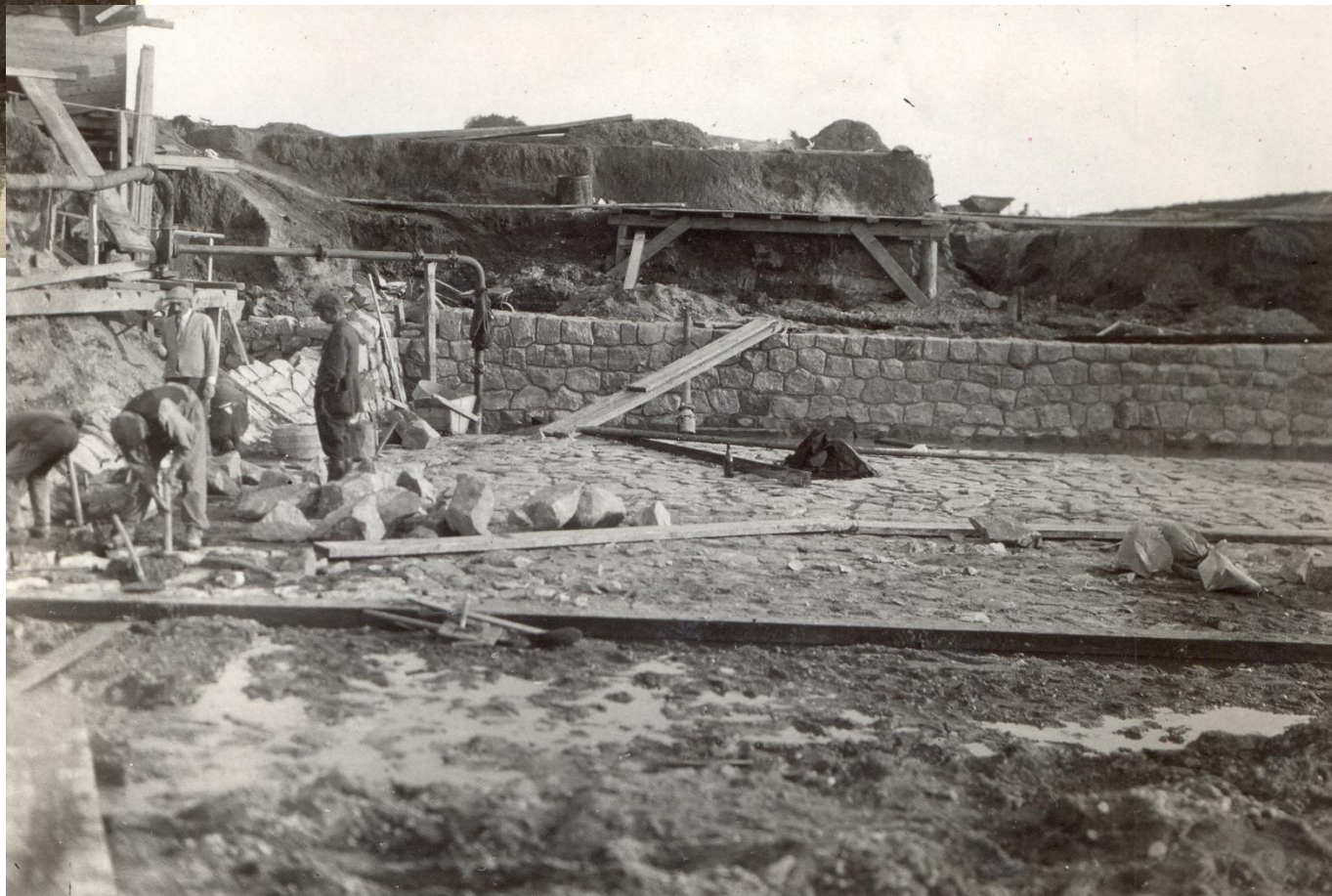








































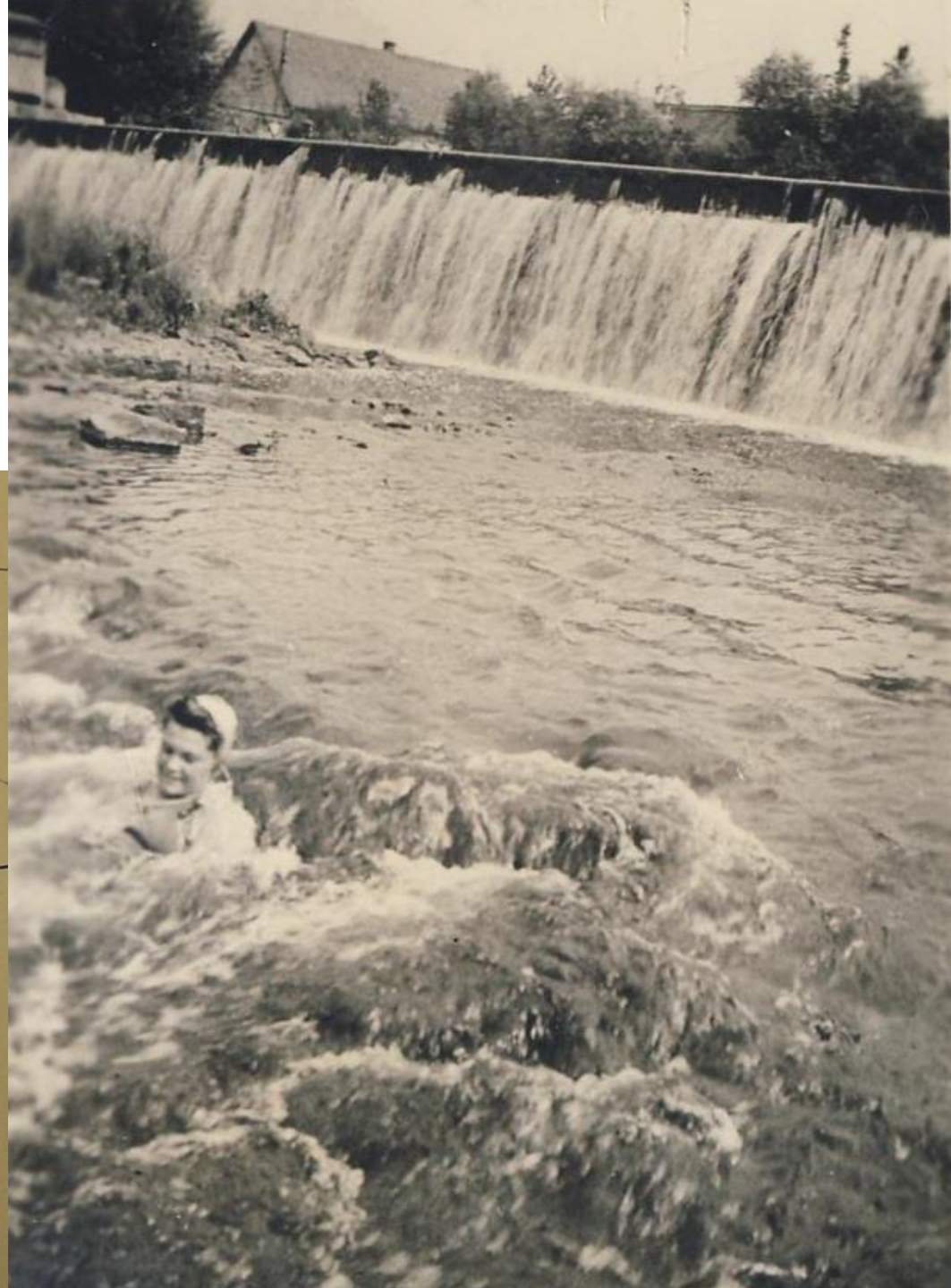
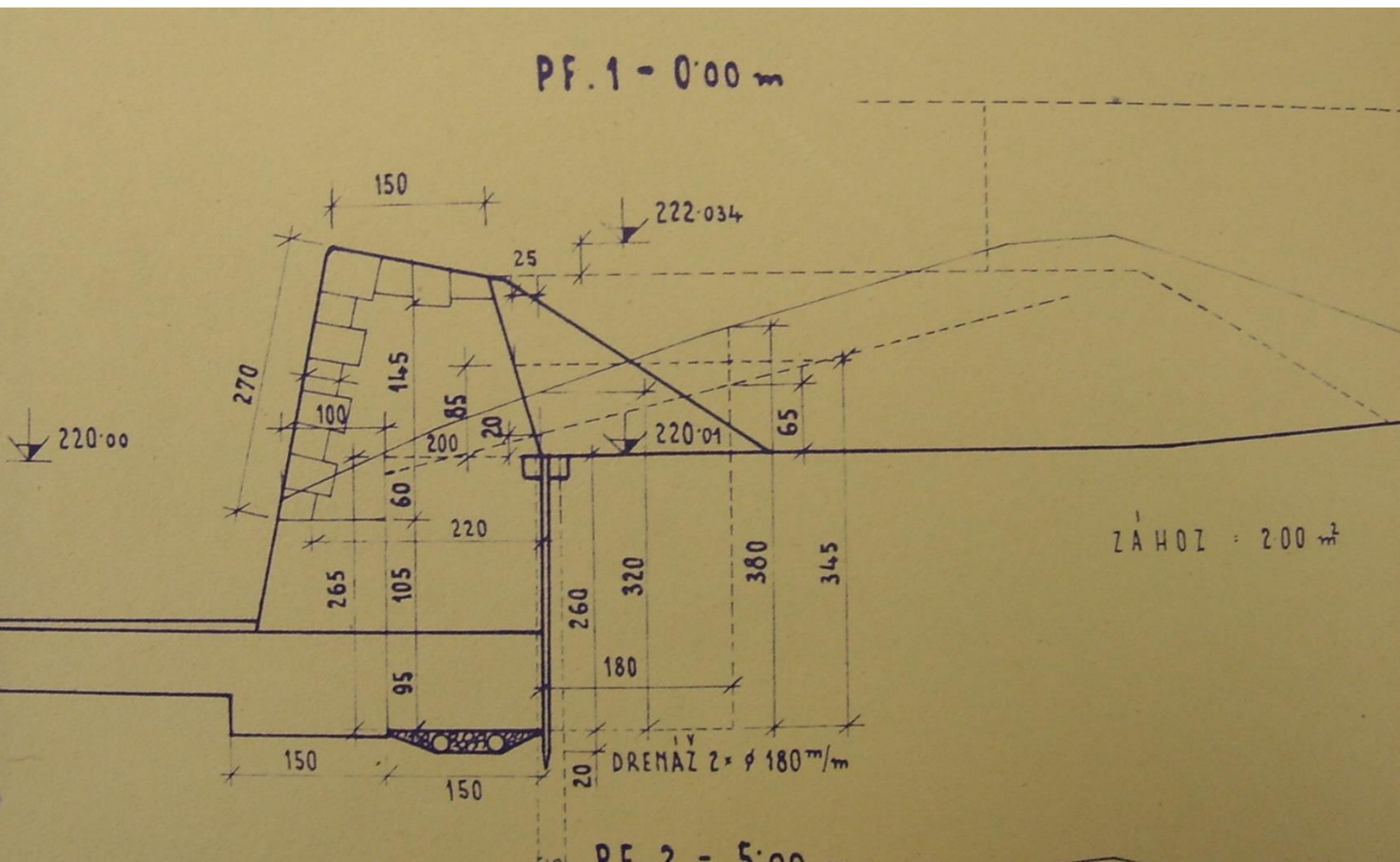














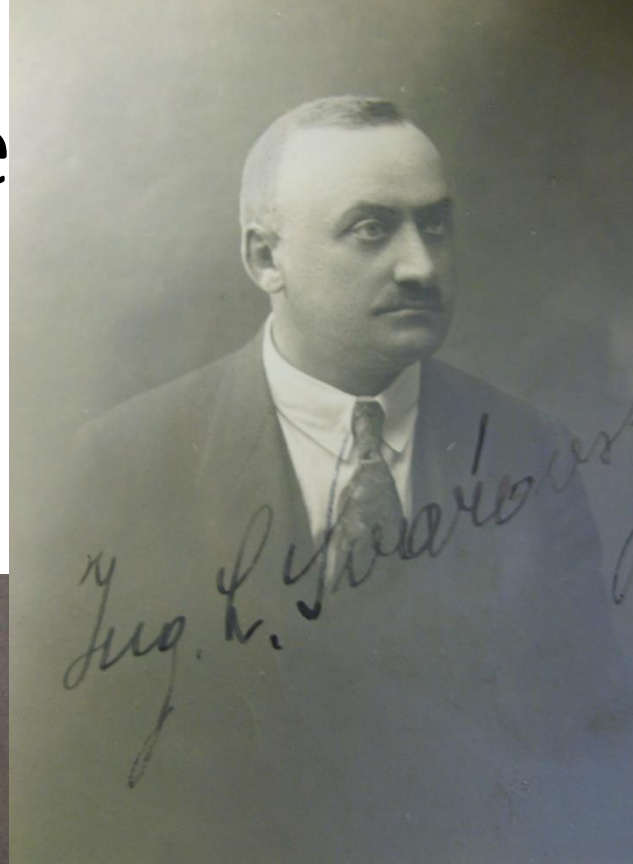
# Úsek Nemošice – Drozdice – Mnětice 1930 - 1932

- Stavitel ing. František Secký z Prahy – realizace
- Vrchní stavební dozor ing. Ladislav Svárovský

Stavba nového válcového jezu

v Nemošicích

Stavba mostu v Drozdicích





# Stavba válcového jezu v Nemošicích

Zahájení stavby – 7.7.1930

Dokončení a uvedení do provozu 14.12.1931

Dodavatel ocelové konstrukce: ČKD Praha



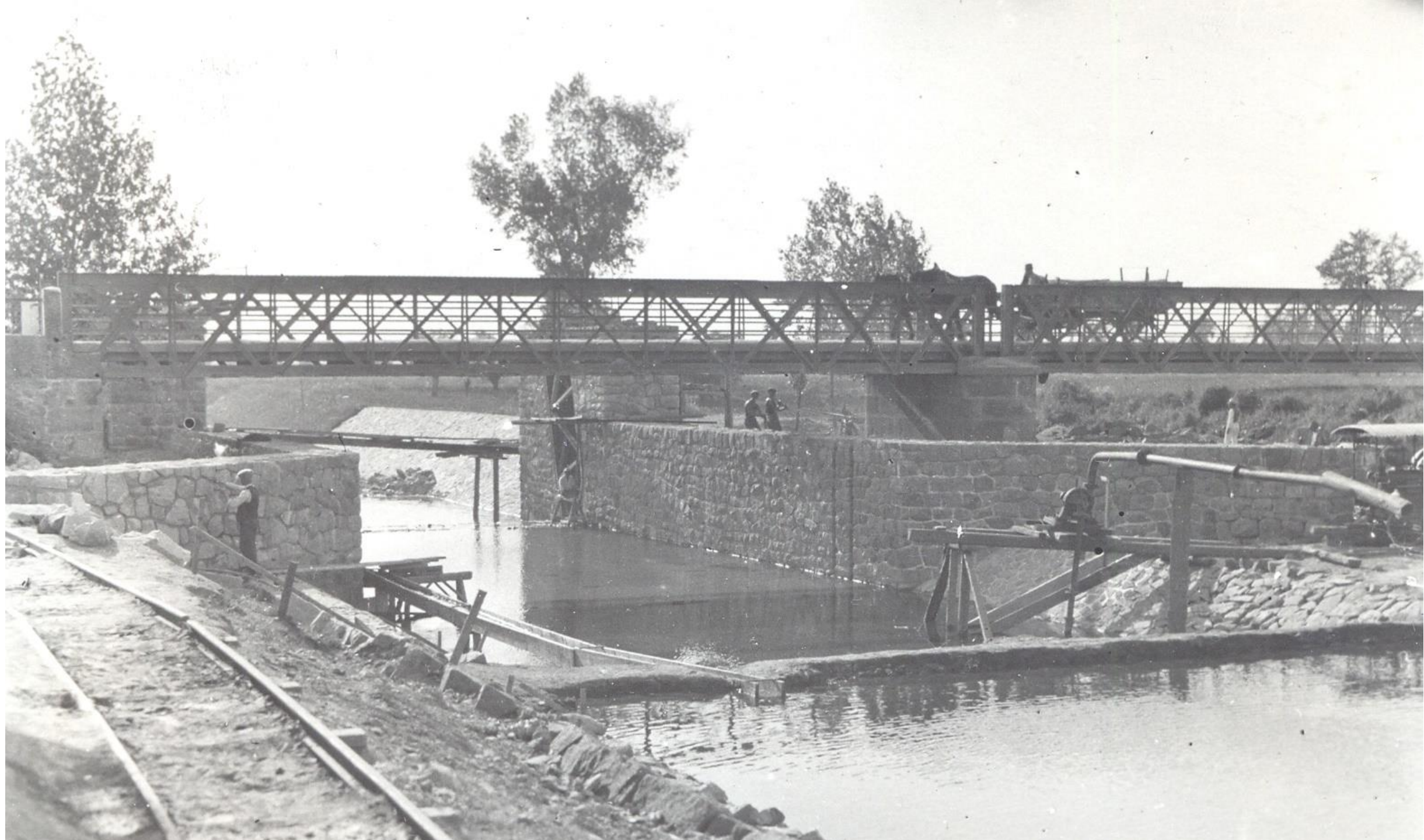




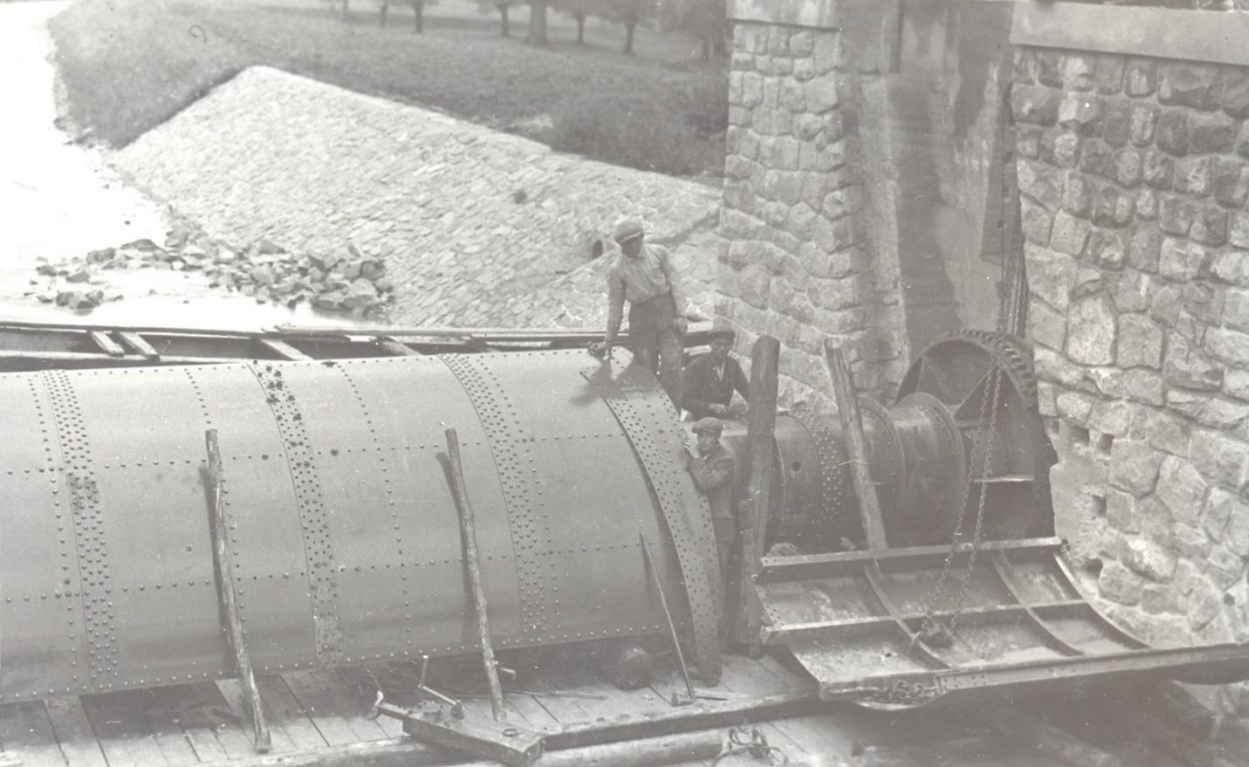
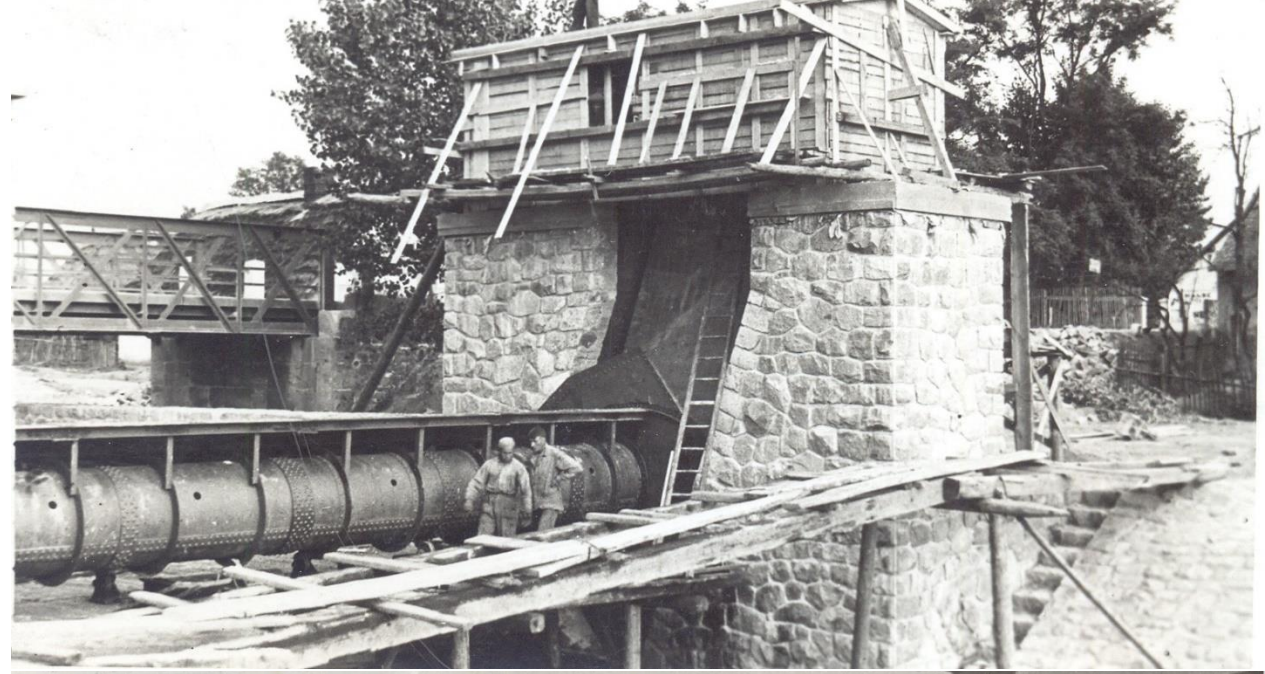
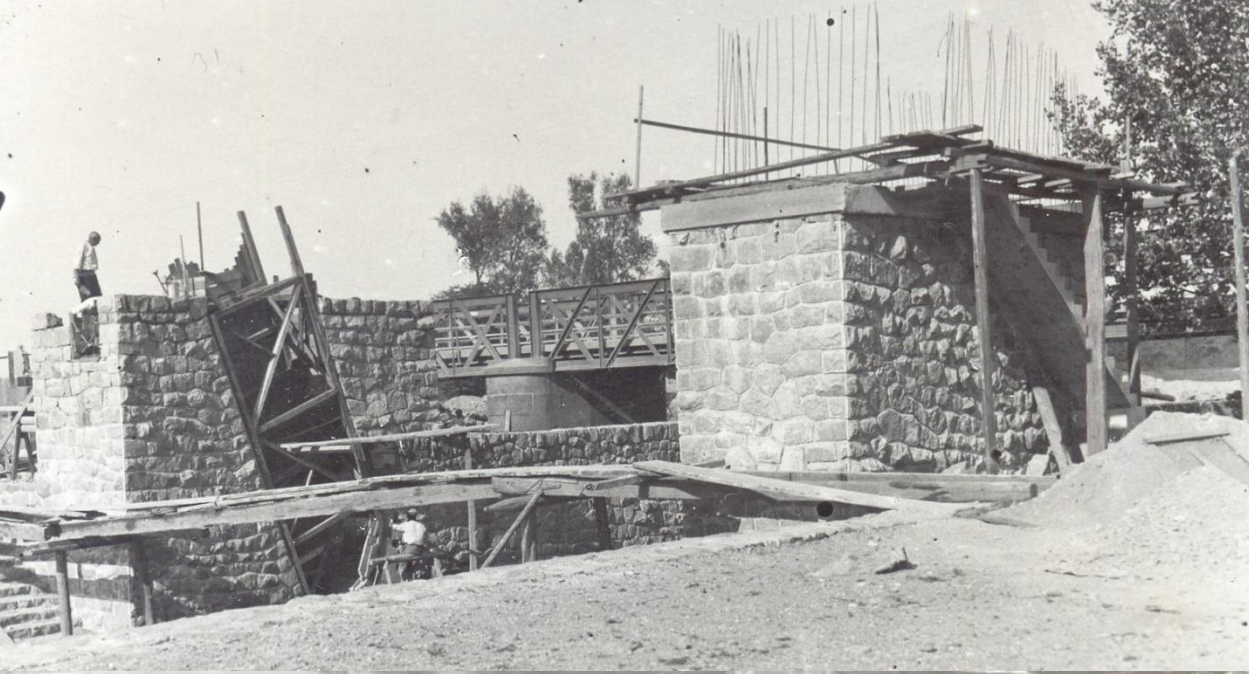




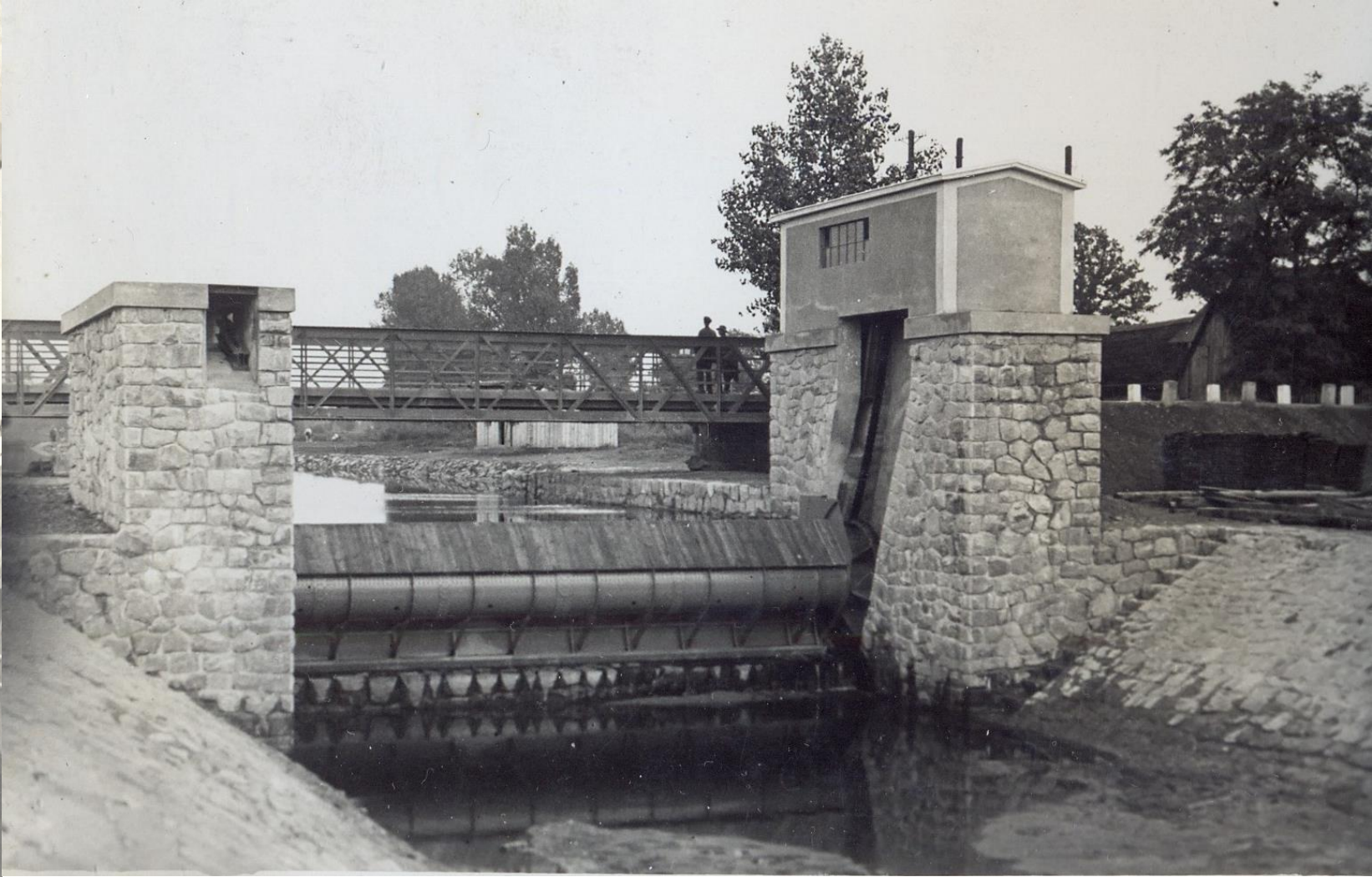
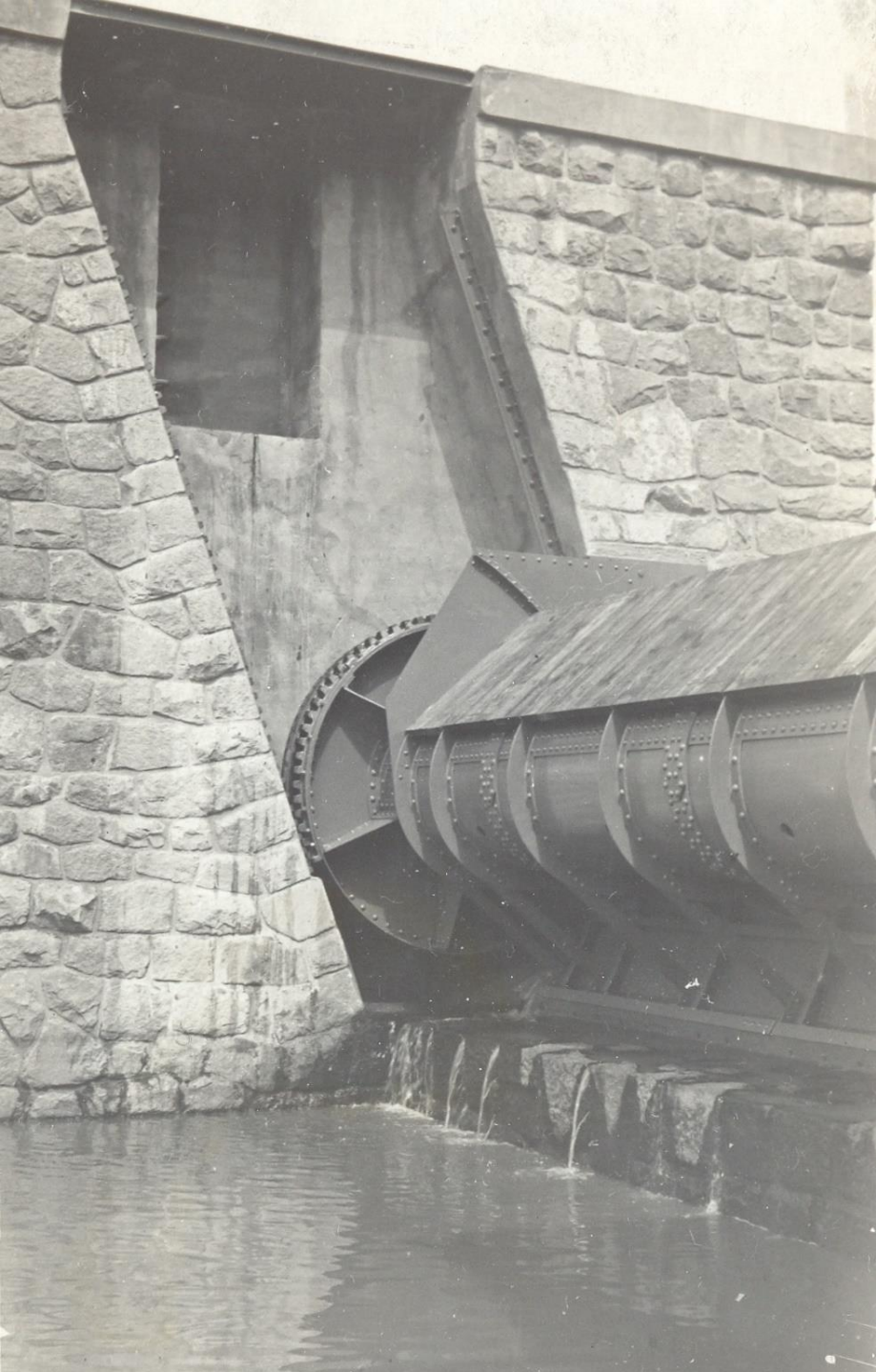








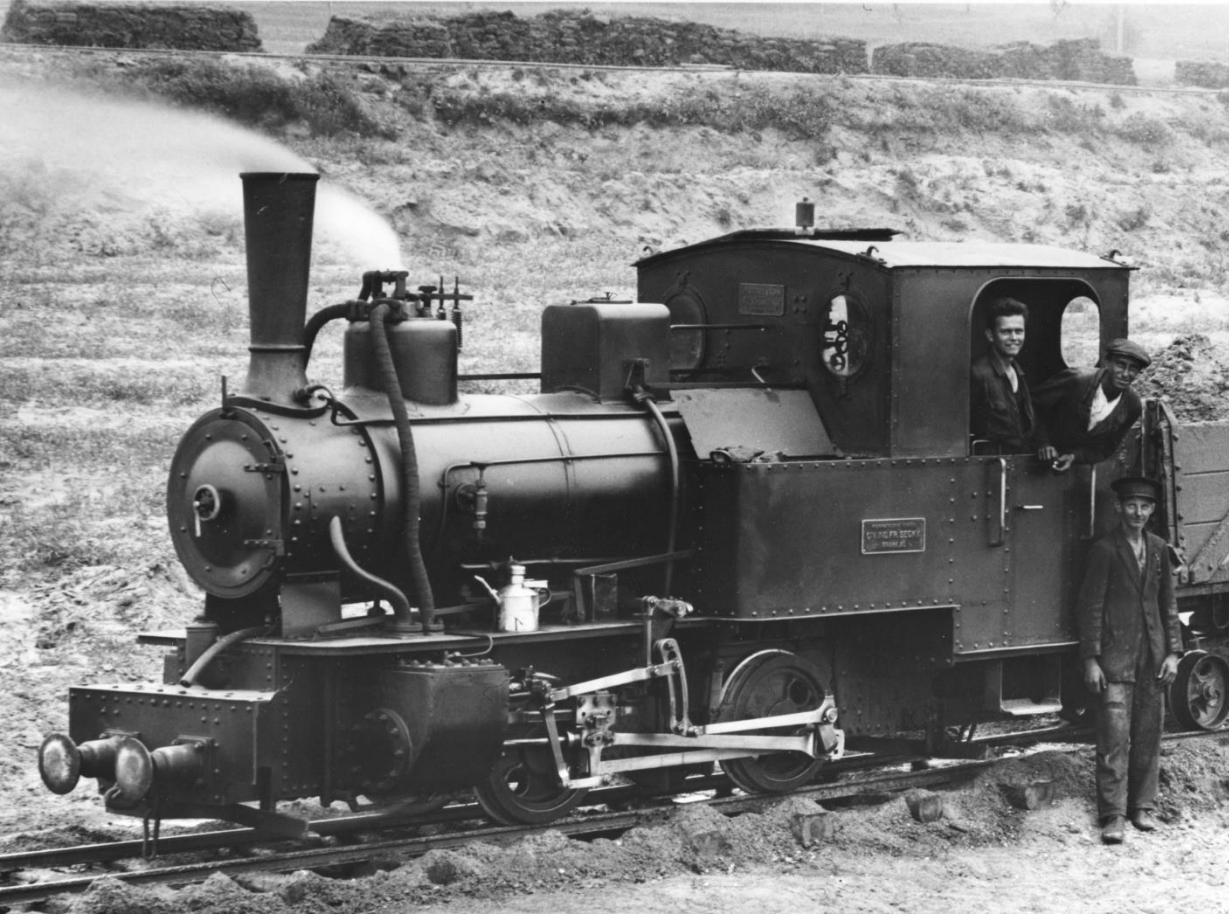




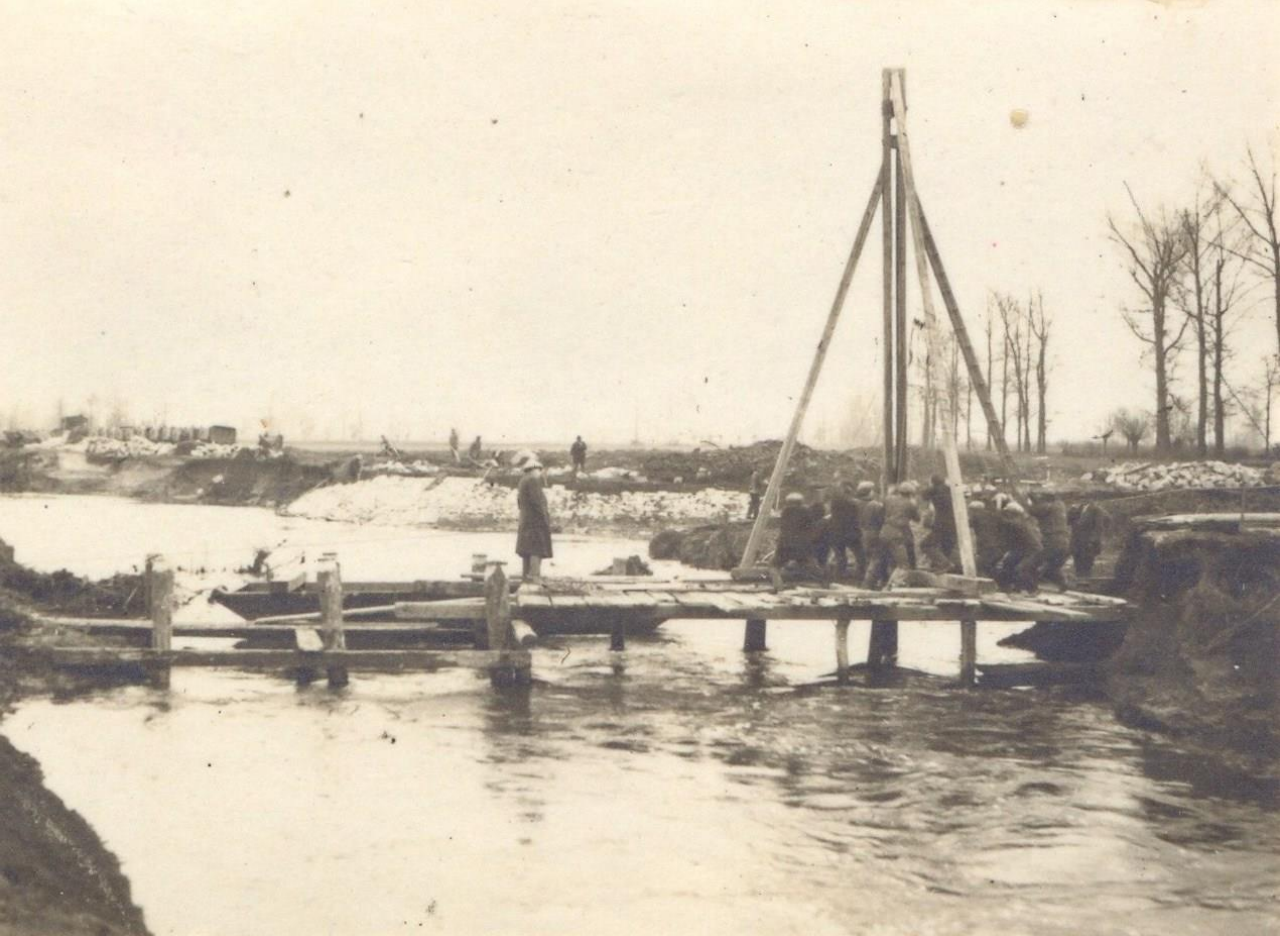






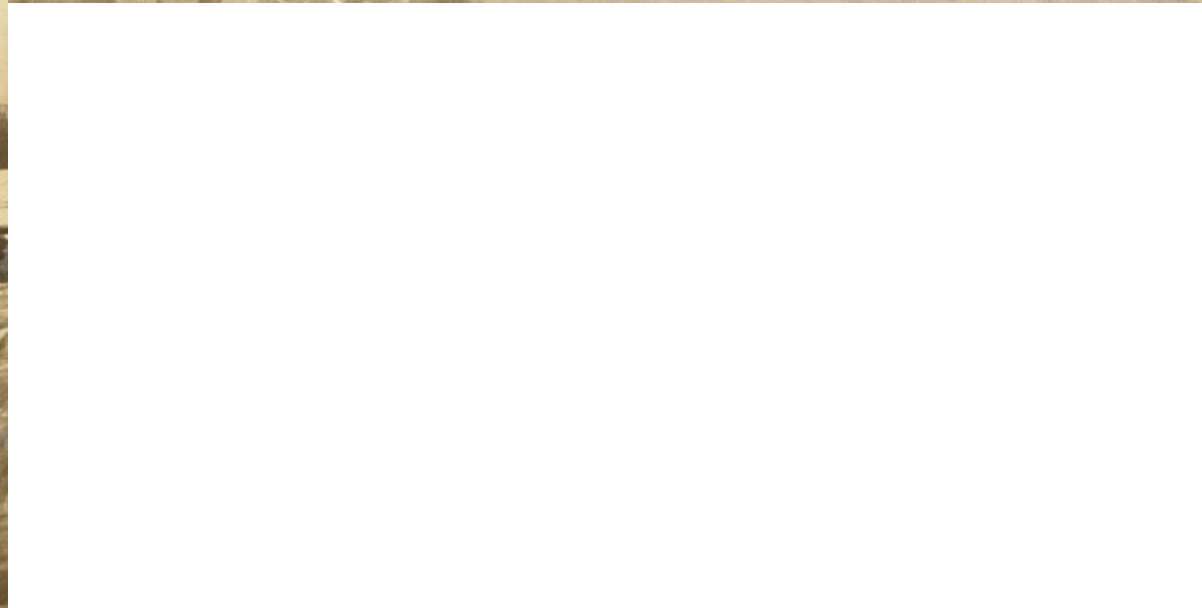






28/x30



















Drozdice  
Most

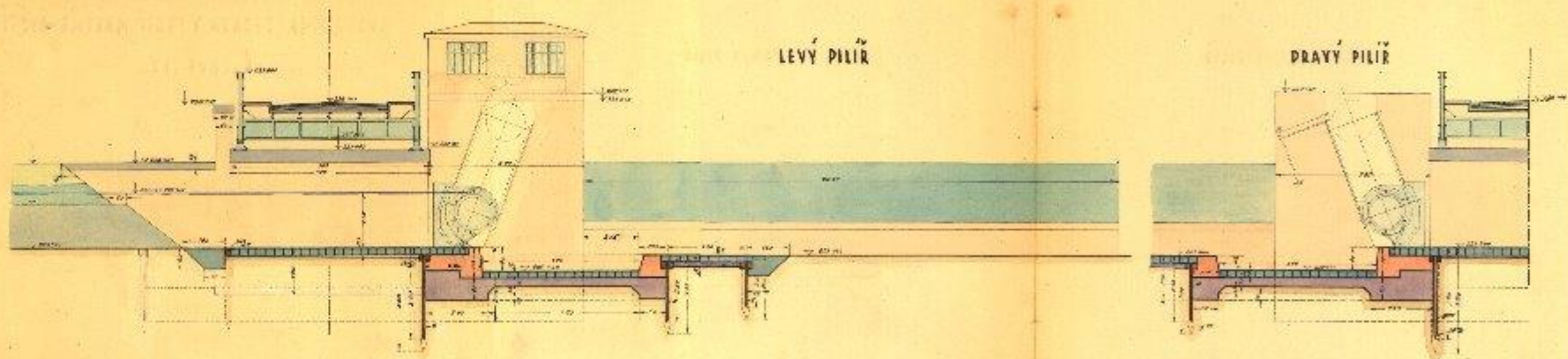




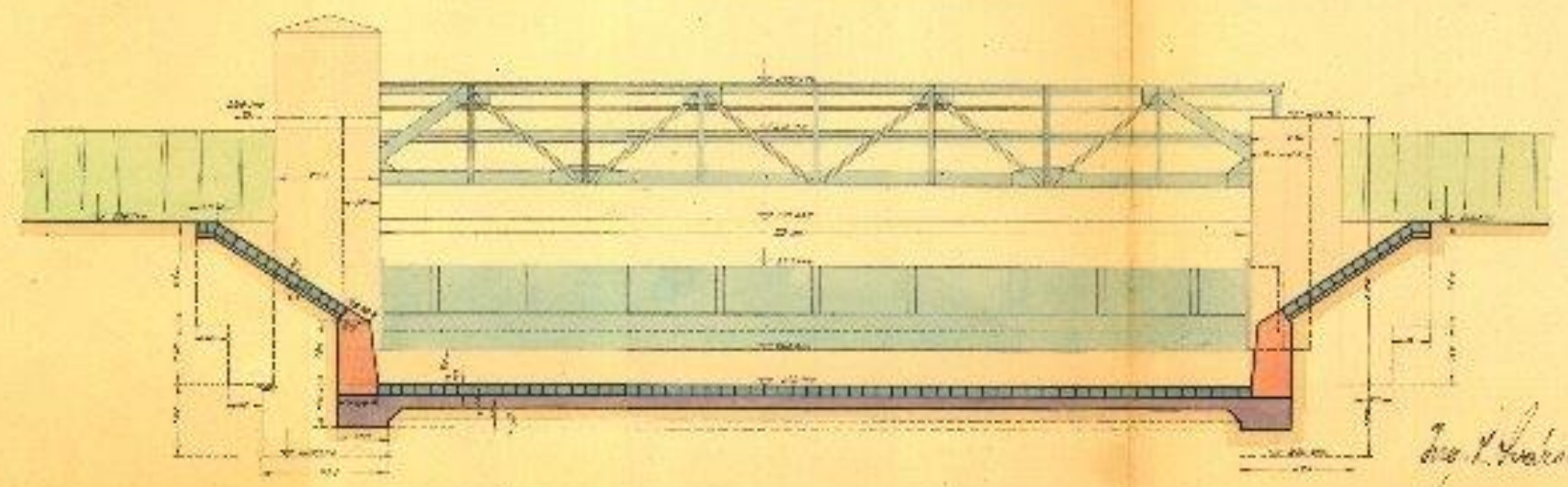




VÁLCOVÝ JEZ MNĚTICE - ŠTĚTÍN

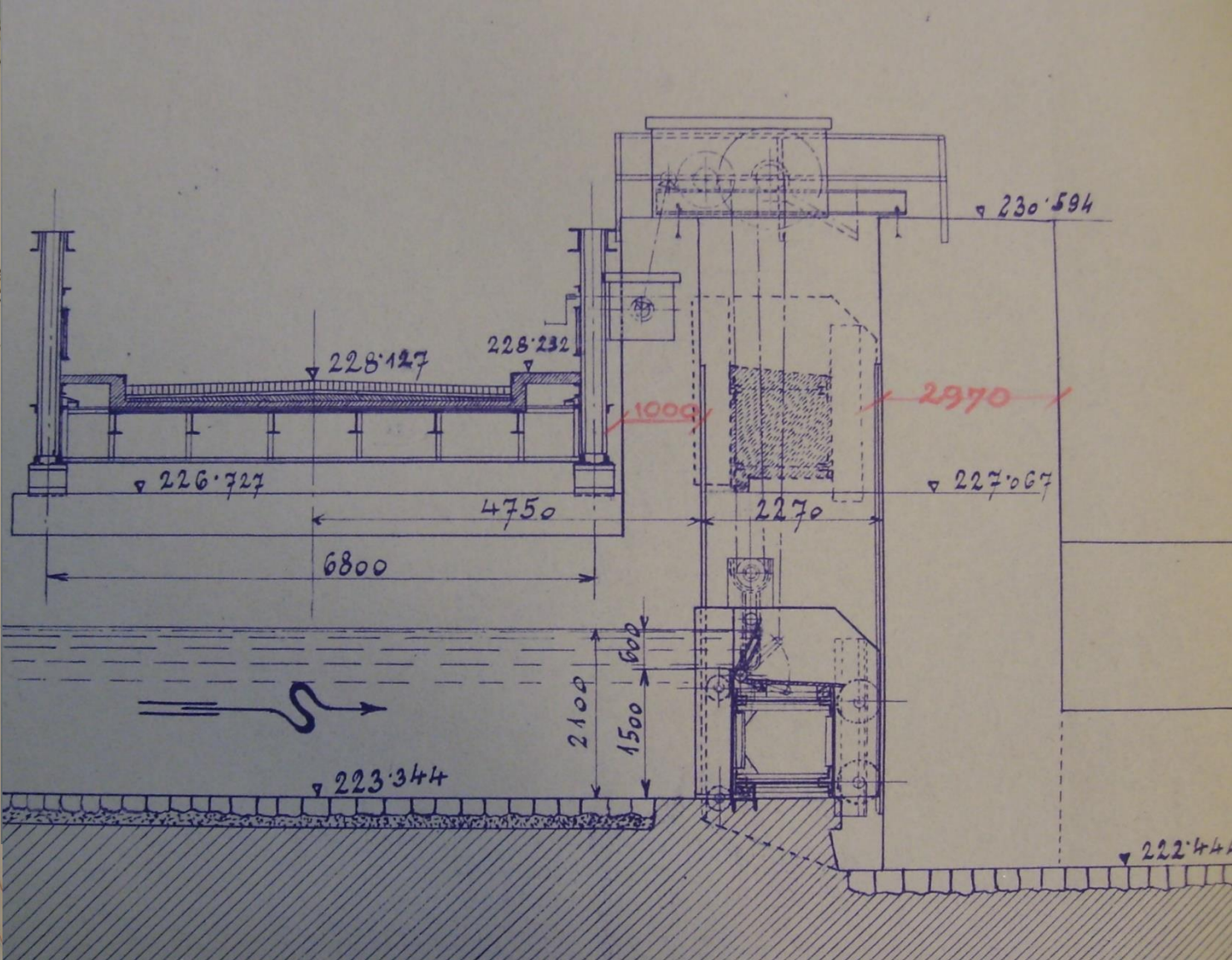
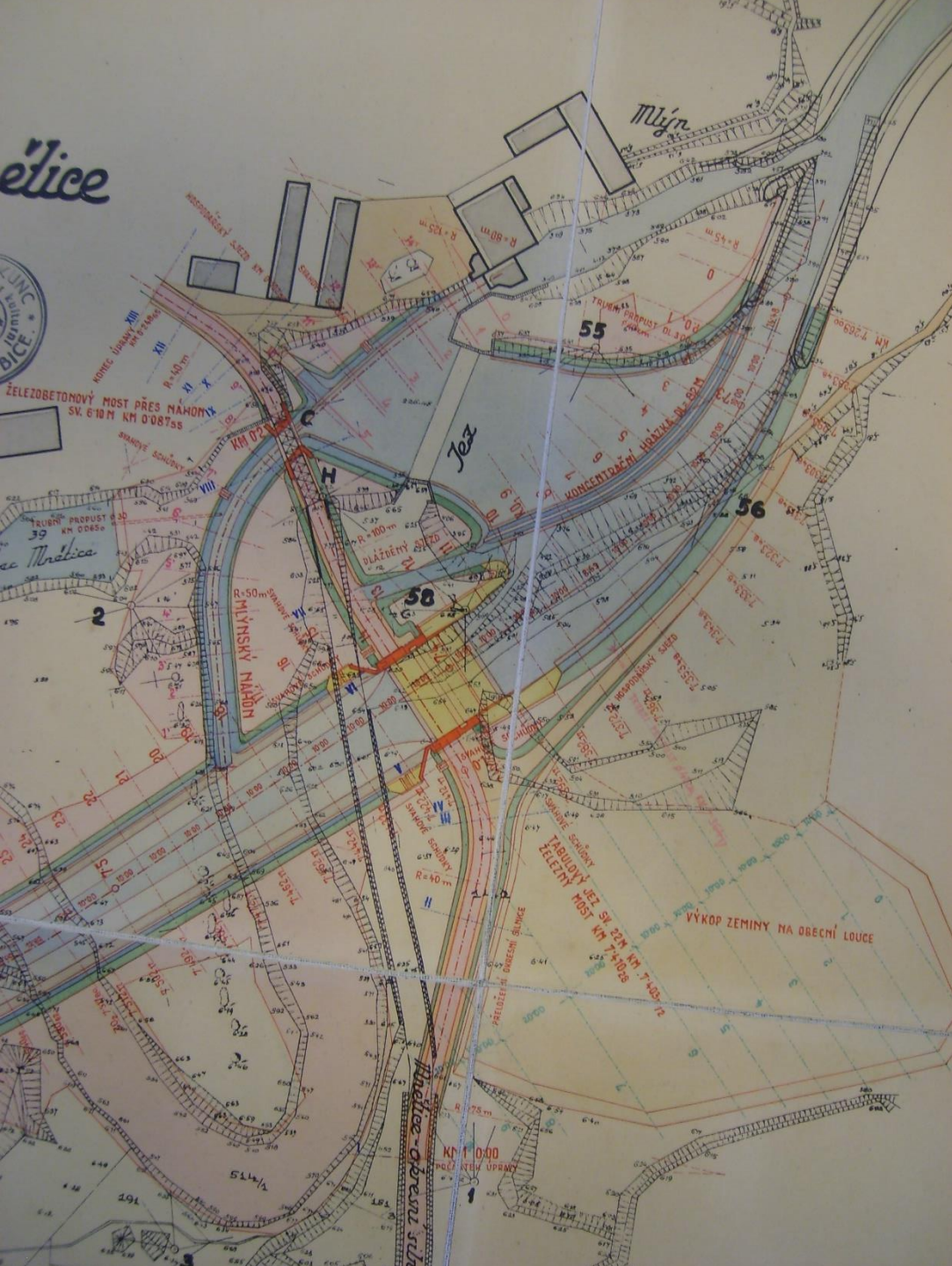


ŘEZ VÝVAREM A POHLED PROTI VODĚ

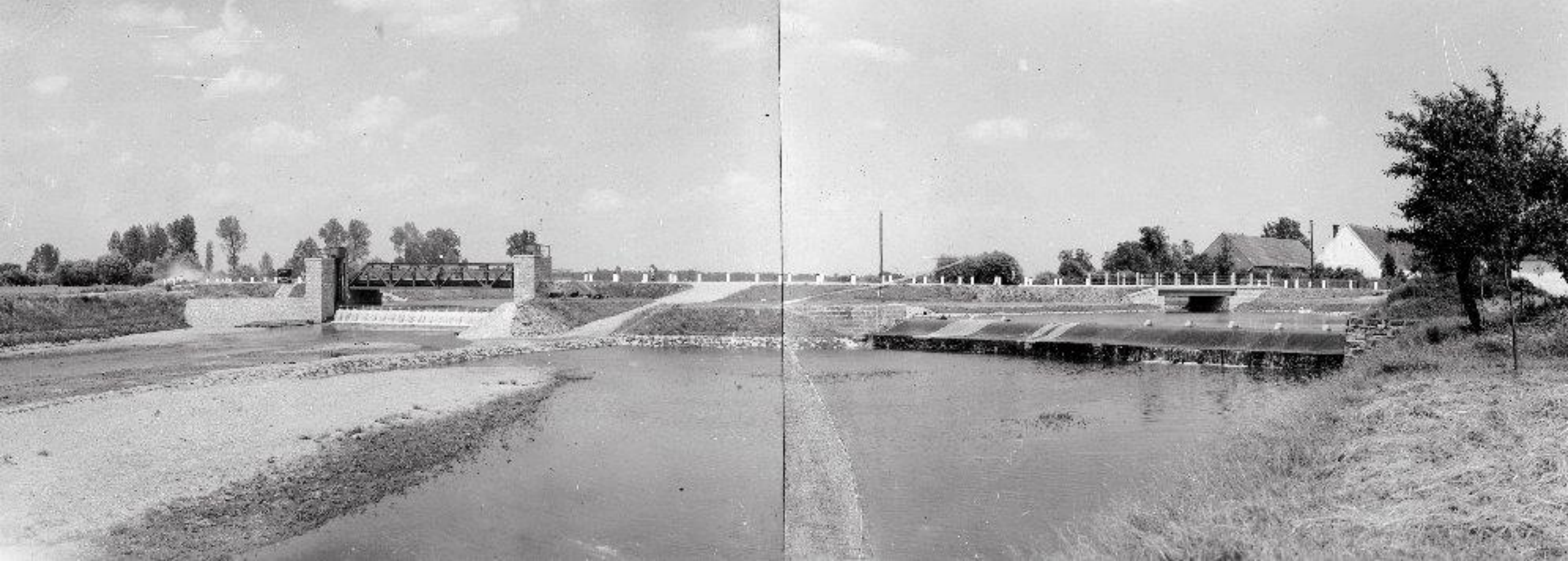


*Ing. K. Vokrouhlický*  
*Inženýr*









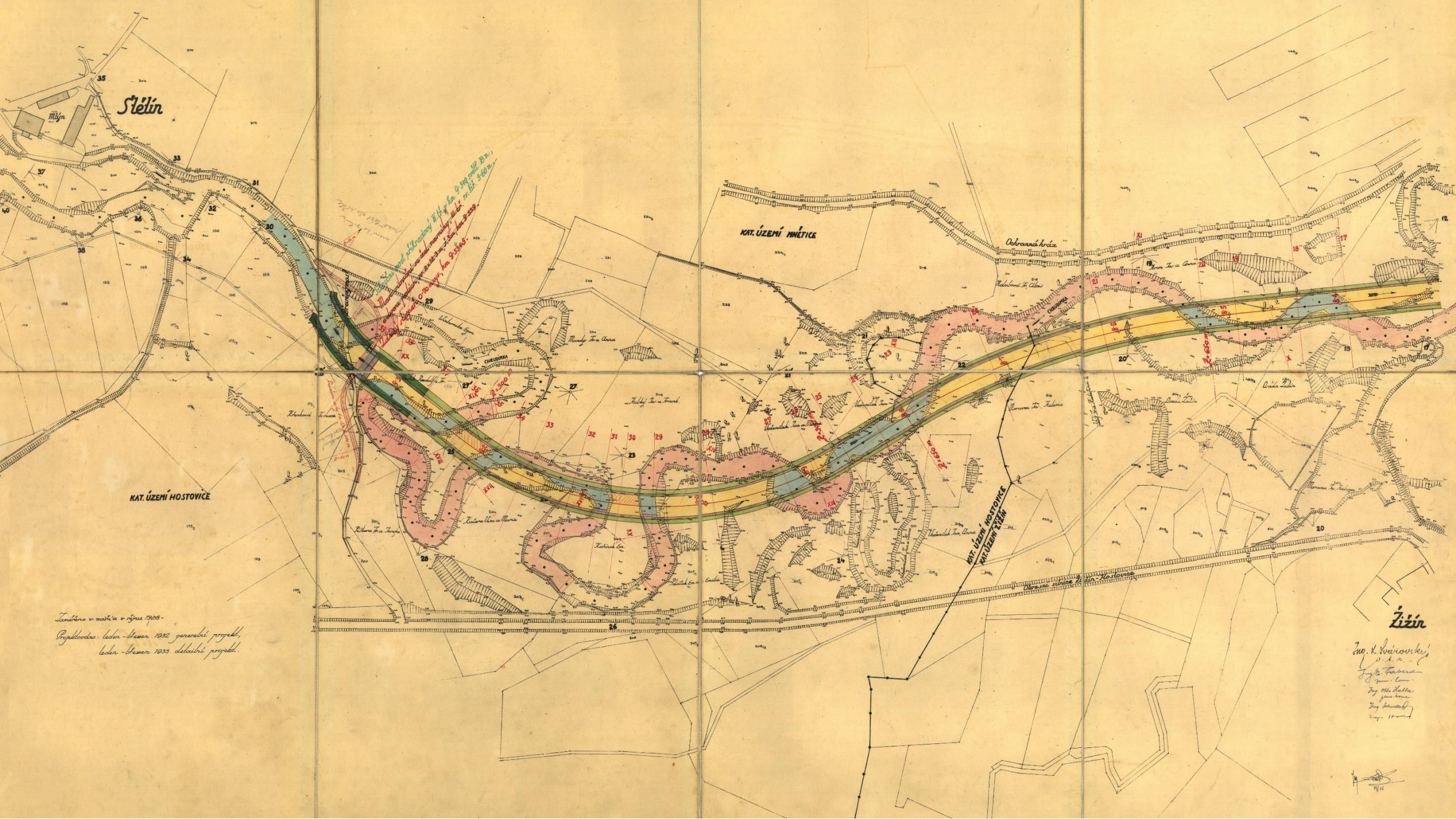












Střelín

KAT. ÚZEMÍ MNĚTICE

KAT. ÚZEMÍ HOSTOVICE

KAT. ÚZEMÍ HOSTOVICE  
KAT. ÚZEMÍ ŽIŽÍN

Žižín

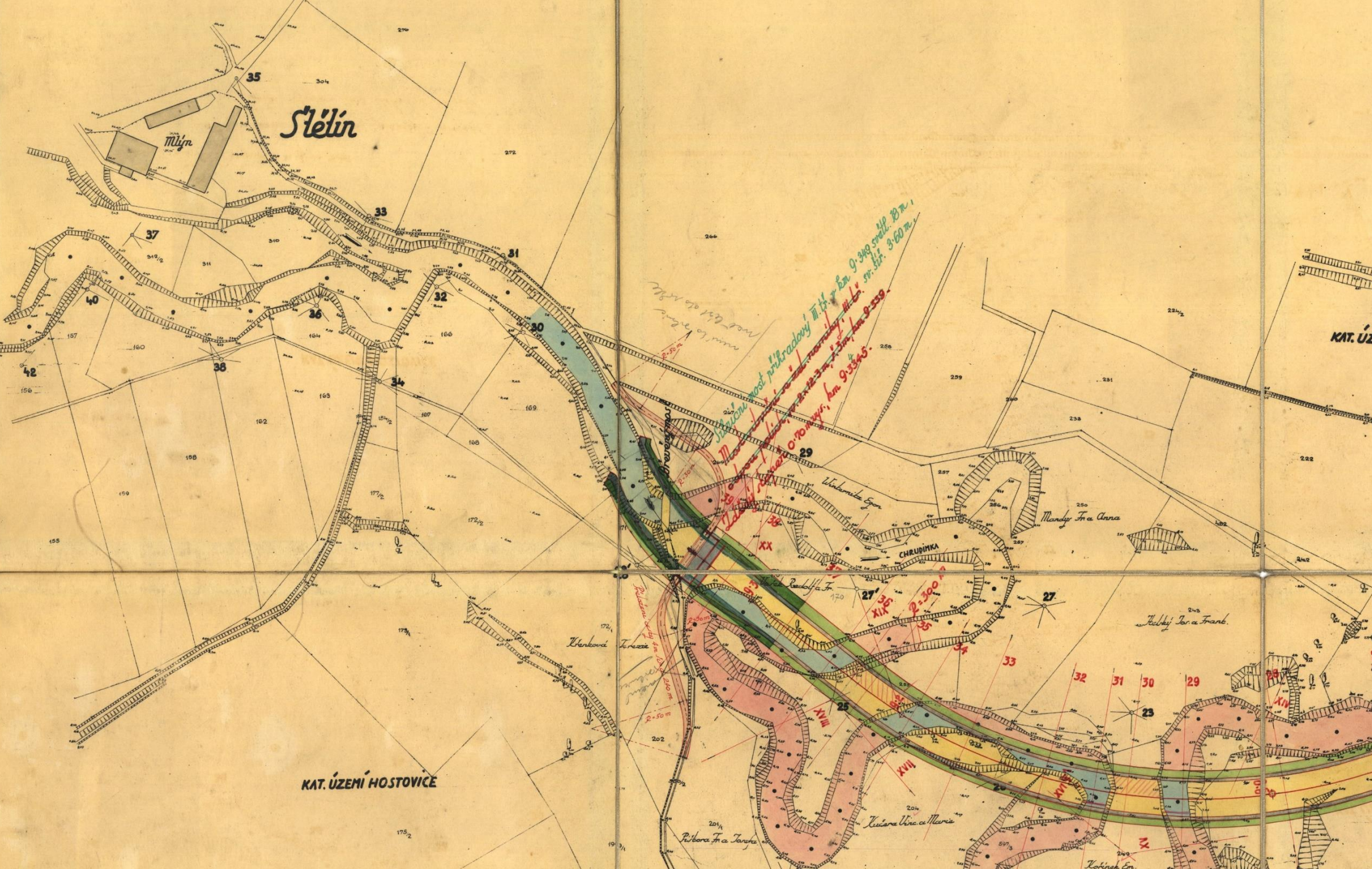
Zeměměření v místě v srpnu 1928 -  
Projektováno letem - letem 1932 generální projekt,  
letem - letem 1933 detailní projekt.

Ing. K. Švecovský  
v. l. r.  
Ing. B. Faber  
Ing. J. Černý  
Ing. M. Štella  
Ing. J. Švecovský  
Ing. J. Švecovský  
Ing. J. Švecovský

1928



Stětin



KAT. ÚZ.

KAT. ÚZEMÍ HOSTOVICE

Stětin most příhradový III. kl. v km 9-349 směr B. m. 1. sv. kl. 3-60 m.  
Dělní záhrada 0-70 m. v km 9-349

Radostná Jm  
Rozbítá Jm  
K. 2-300 m

Waldemila Egon

Mandy Fr a Anna

CHRUDIMKA

Rozbítá Jm

Hebky Jan a Frant.

Kučera Vinc a Marie

Přibora Fr a Janek

Ložek Egon



# CELKOVÝ POHLED 1:100

