

Železobetonový obloukový most v Bechyni



Důvody stavby:

Špatný stav původního mostu přes
Lužnici

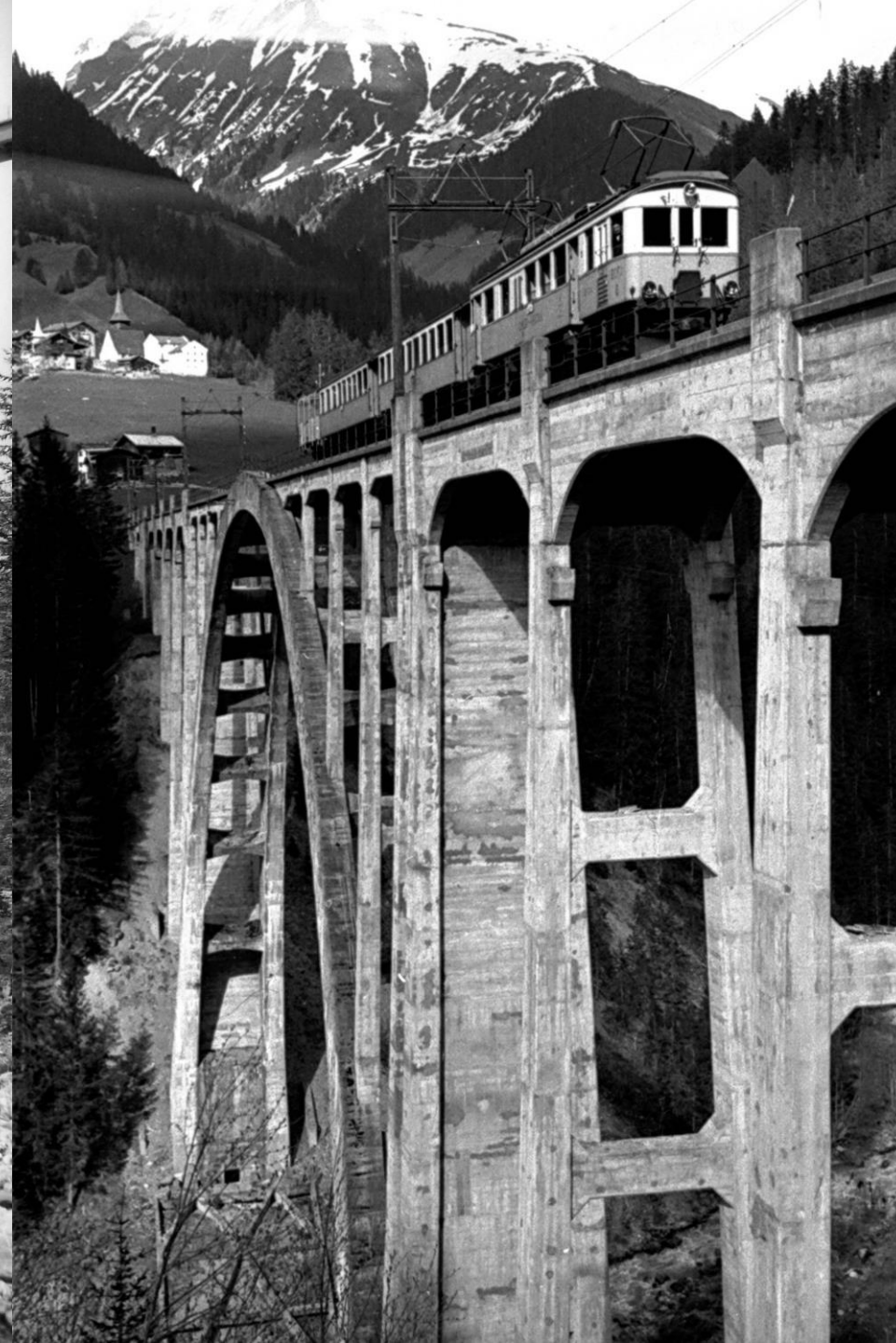
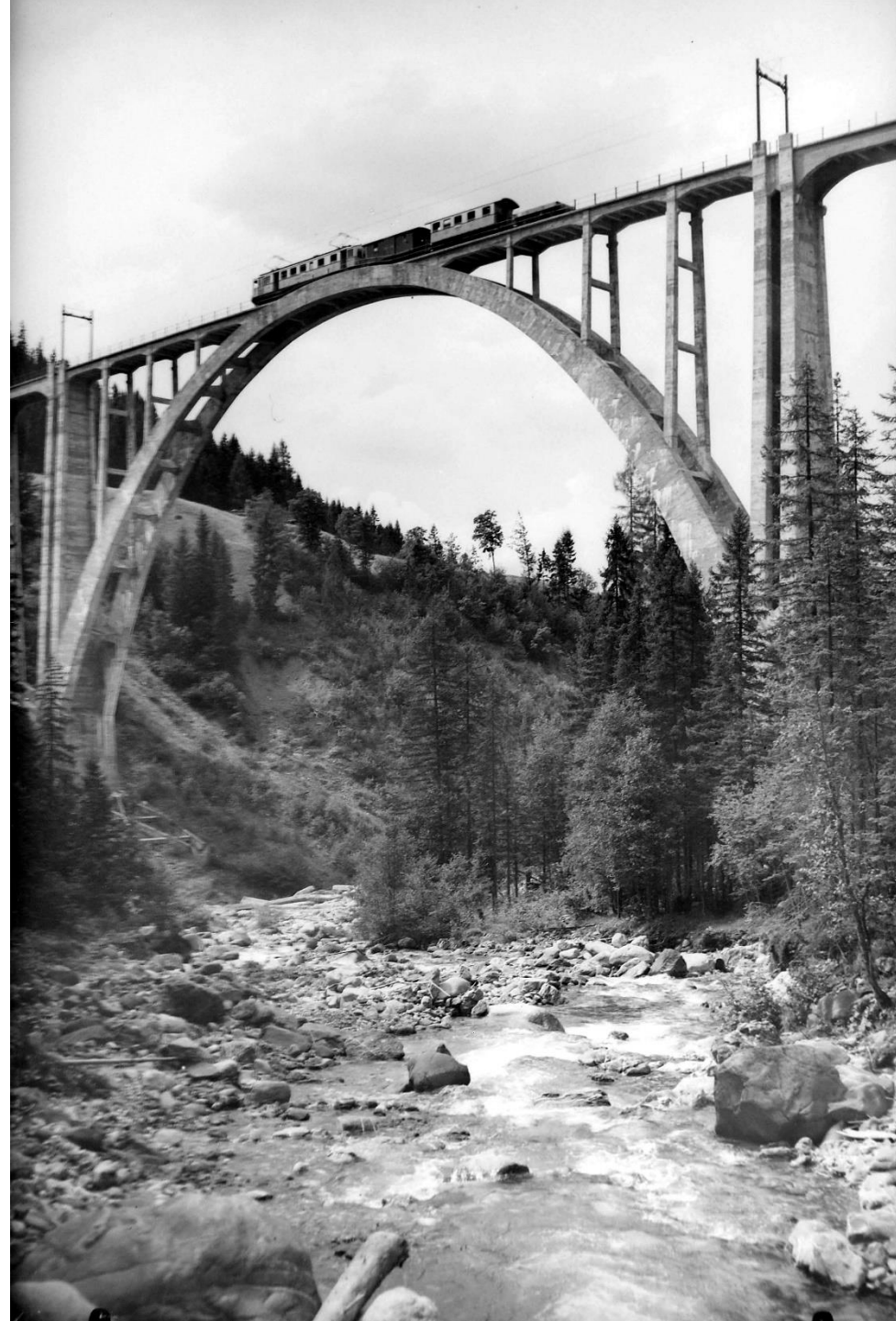
Dvě řešení stavu přemostění:

Oprava původního mostu – relativně
levné a nenáročné, neřeší dopravní
situaci do budoucnosti

Stavba nového mostu – drahá
záležitost, převedení dopravy přímo
do města bez nutnosti sjíždět do
údolí Lužnice atd., stavba nového
nádraží, pohled do budoucnosti...

Řešení povšechného projektu mostu
Ing. Dr. Eduard Viktora (1880-1952)

Most u Langwiess (Švýcarsko)
Železobetonový obl. most
Postaven 1912 – 1914
Pouze železniční doprava
Délka 284 m
Rozpětí oblouku 100 m



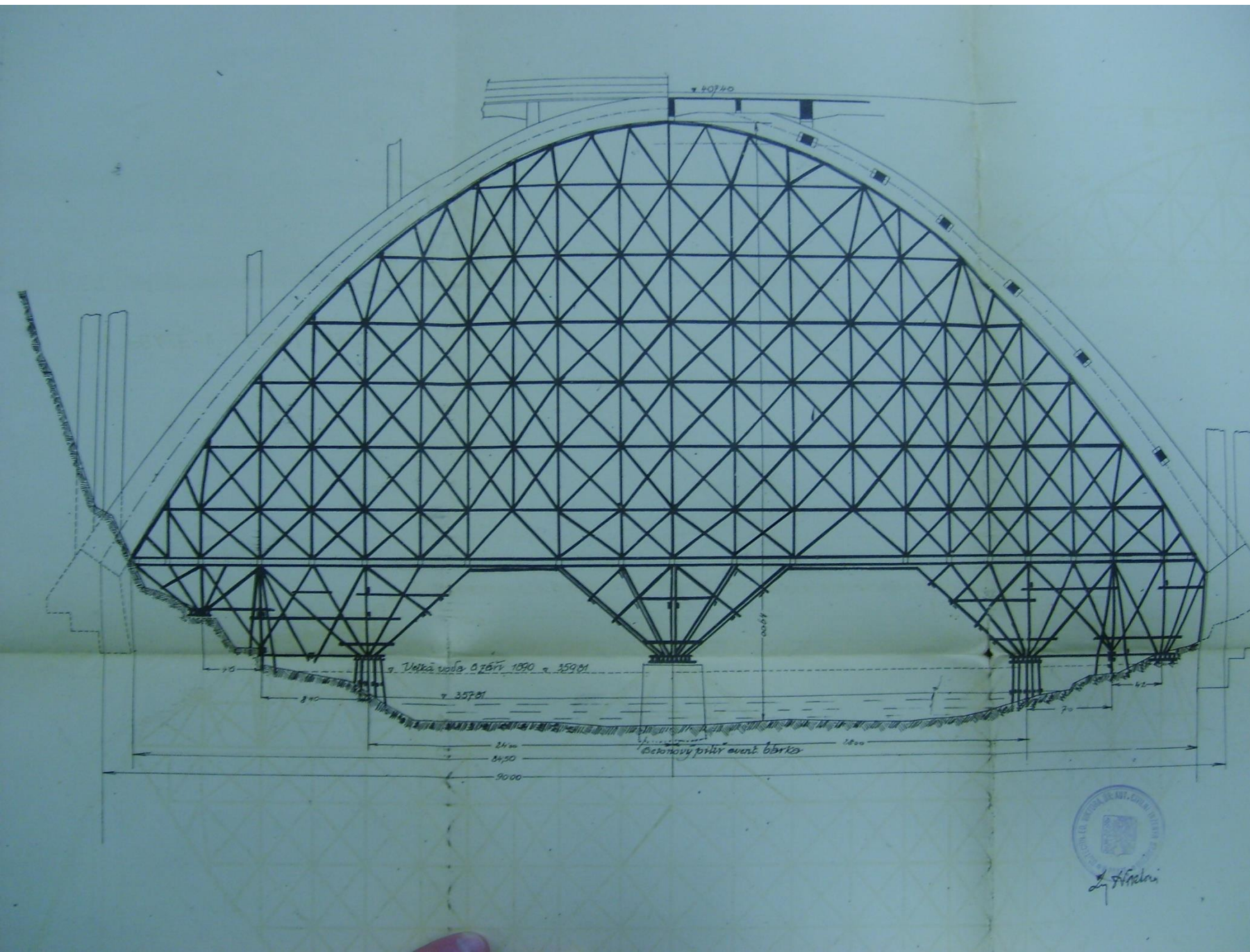
Stavba mostu:
Kabelový jeřáb
Skruž
Postup výstavby



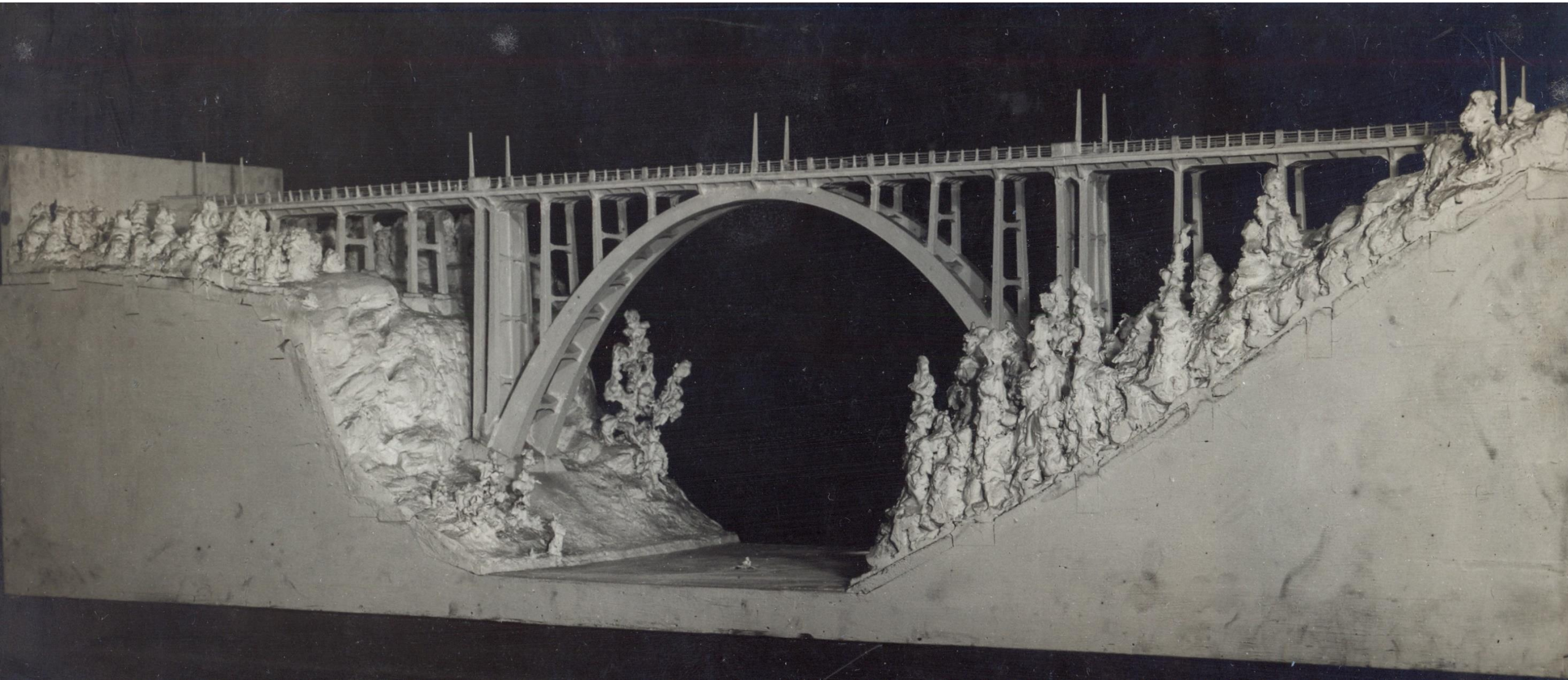


Práce ing. Dr. E. Viktory:
Vyhledání místa vhodného pro
přemostění
Projektování silničních přípojek
Podrobný a prováděcí projekt
mostu

Revize projektu ing. Kordovský
Přepřepřování statického výpočtu
oblouku (zesílení výztuže)
Přeprojektování pevných stojek
na stojky kyvné.
Skrůž pro betonáž oblouku atd...



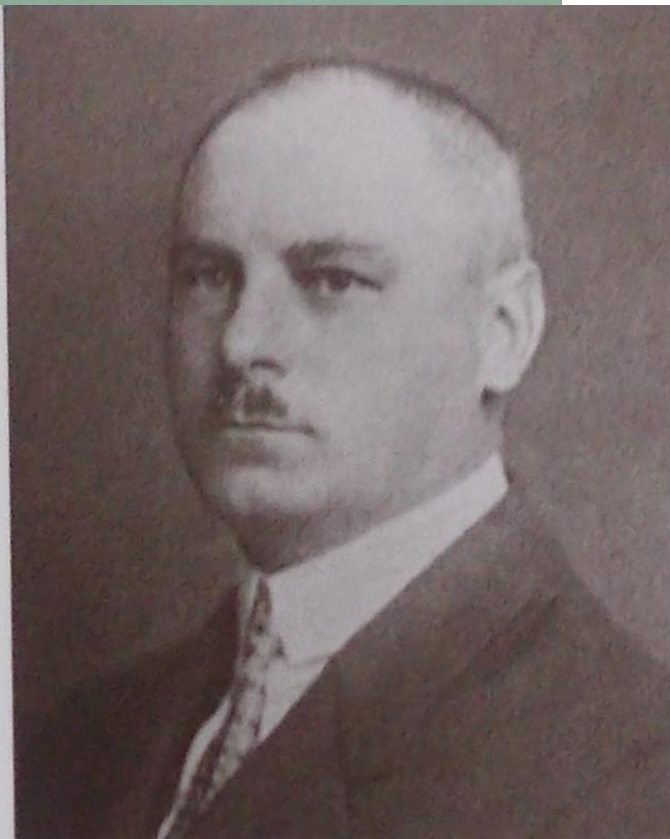
Finanční zajištění stavby mostu: 50% Ministerstvo veřejných prací, 20% Zemský úřad, 30% okresní úřad



Ing. Karel Šiška (28.9.1883 Březnice – 12.7.1945 Bechyně)
Vládní rada Ministerstva veřejných prací/Ministerstva techniky



**STAVBA ŽELEZOBETONOVÉHO MOSTU
V BECHYNI U TÁBORA.
Ing. Hlava & Dr. Kratochvíl,
podnikatelství staveb
Praha II., Na Výtoni č. 4 a.
Tel. 42531.**



Ing. Bedřich Hlava (1887 – 1961)

Studia dokončil v roce 1909

Od roku 1919 samostatně podniká (sdružení
Kratochvíl, Domanský, Skorkovský, Lanna.a.s.)

Ing. Dr. Antonín Kratochvíl (1887 - ???)

Studia dokončil v roce 1910

Od roku 1919 doktor technických věd a samostatně
podniká....

Sdružení s ing. Kratochvílem do roku 1932....

První velká stavba přehrada na řece Želivce u
Sedlice (1921 – 1927)

Druhou velkou stavbou most přes Lužnici v Bechyni.
(1926 – 1928)



Vordisposition für die parallel verfahrbare Kabelkrananlage

1200 kg. Tragkraft, 228 m Spannweite.

Das Urheberrecht an diesen unseren Zeichnungen nebst sämtlichen Anlagen verbleibt uns. Die Zeichnungen und Anlagen dürfen ohne unsere vorherige ausdrückliche Genehmigung weder zu anderen Zwecken, als wozu sie dem Empfänger anvertraut worden sind, benutzt, noch Dritten, insbesondere Wettbewerbern, im Original oder in Kopie überlassen oder sonst irgendwie mitgeteilt oder zugänglich gemacht werden. Jede Vervielfältigung ist untersagt. Die Zeichnungen und Anlagen werden dem Empfänger unter der ausdrücklichen Bedingung anvertraut, sie, insbesondere auch bei Beschaffung von Ersatzteilen und bei Ausbesserungen, ausschließlich persönlich zu gebrauchen und sie, sofern sie zu Angeboten gehören, im Falle der Nichtbestellung sofort an uns zurückzugeben.

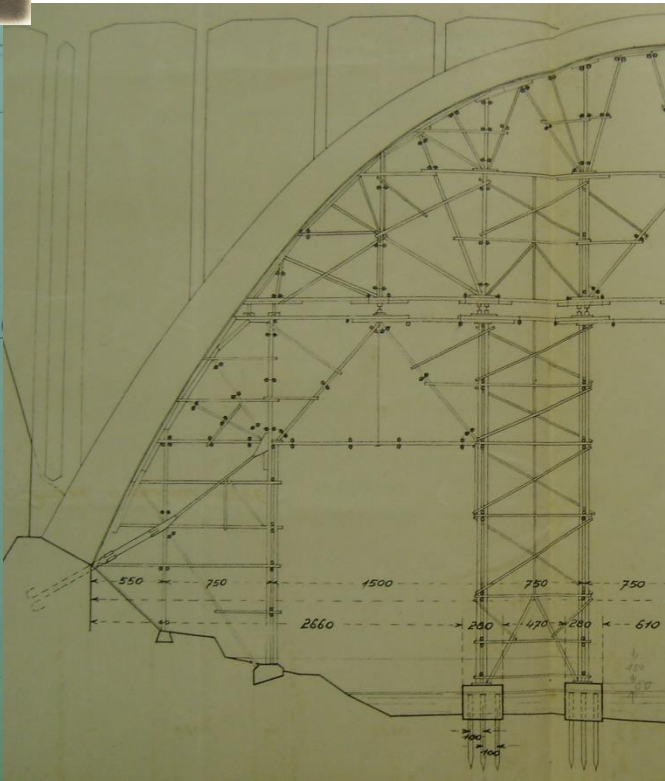
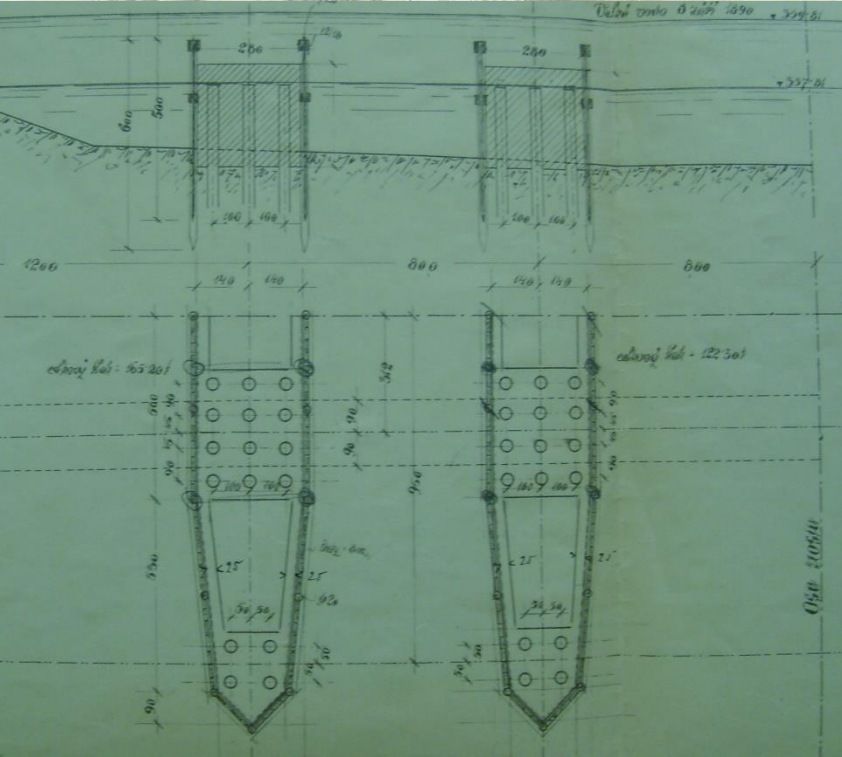
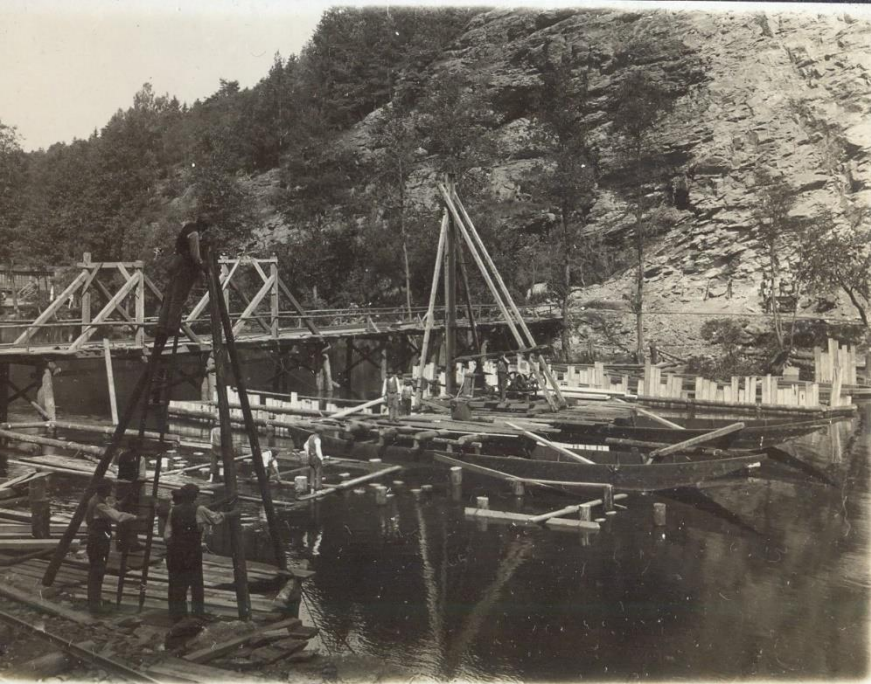
Stichwort: betr. Bauunternehmung Ing. Hlava & Dr. Kratochvíl

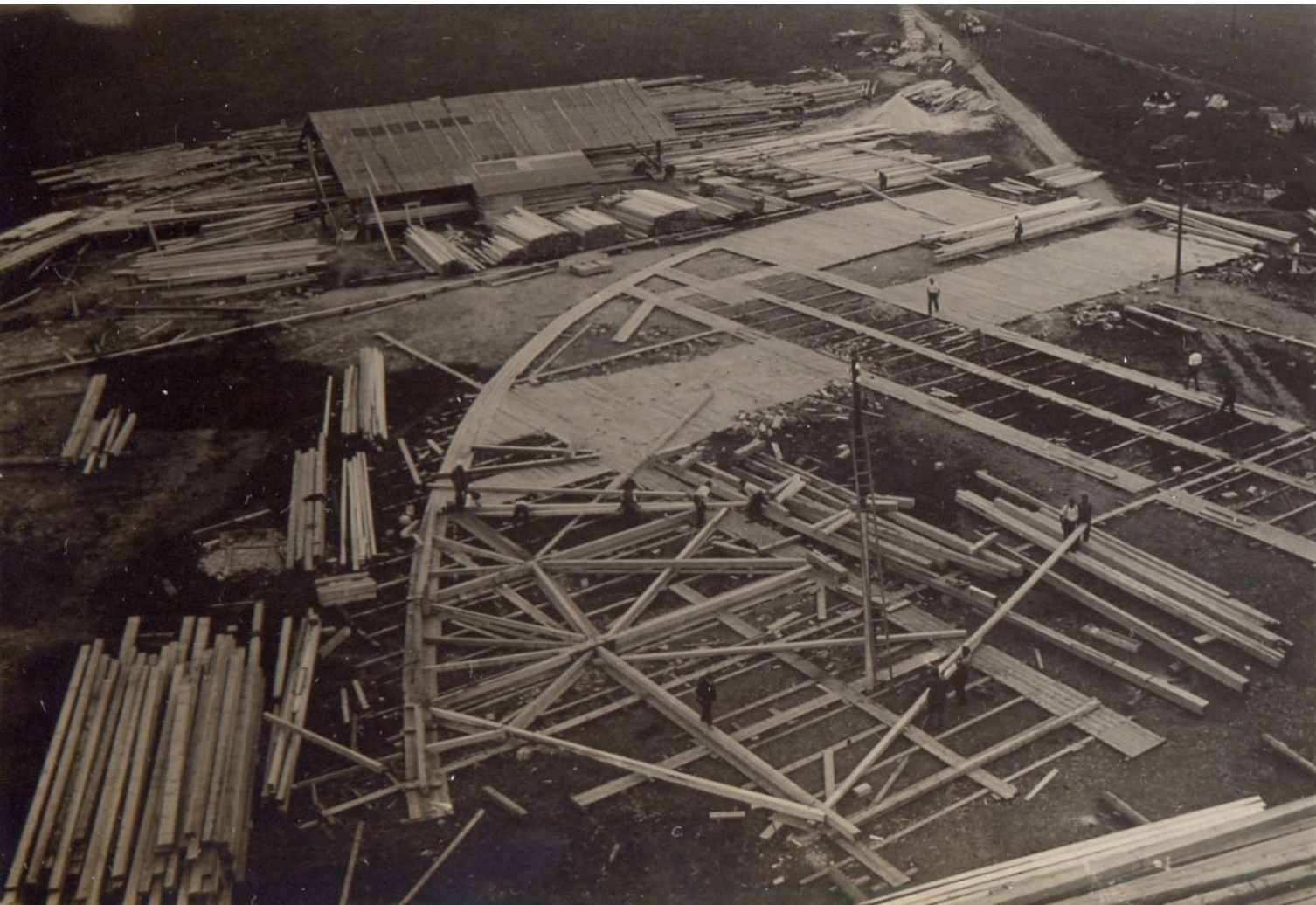
BLEICHERT

	Datum	Name
Gezeichnet	20.3.	JA.
Geprüft	26.	
Normgepr.		
Maßst.	1:200	

V. 15 660

4994







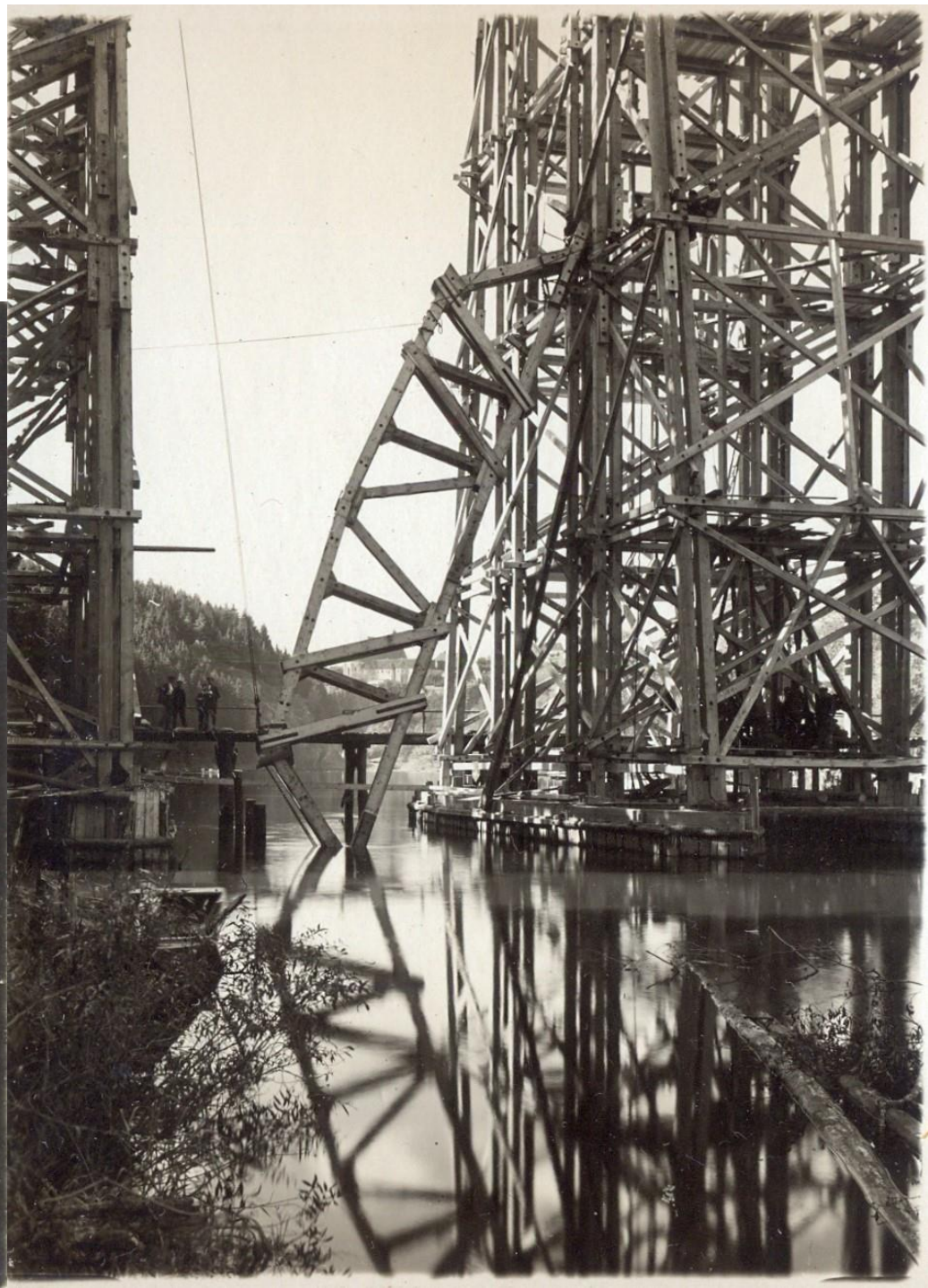
Ing. František Schumandl
1901 – 1945 ? 1947 ?
Po absolvování ČVUT mostní odbor ZÚ
Pracoval na stavbě mostu v Bechyni.
Mosty Tábor, Želivka, Borovsko,
Šmejalka u Senohrab...

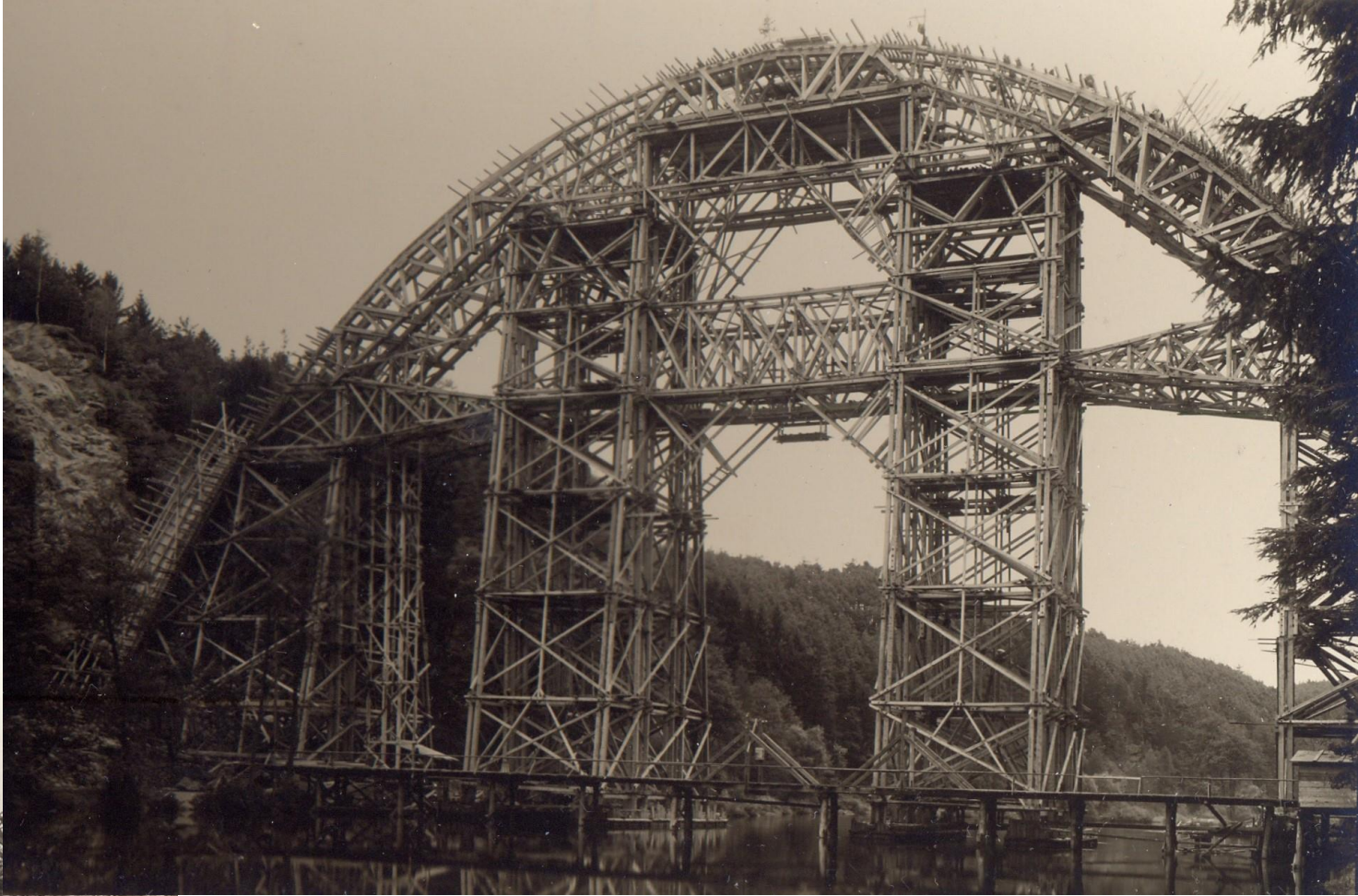
11.11.1943 zatčen gestapem.
V Drážďanech odsouzen k trestu smrti.
Poslední zpráva manželce 13.4.1945 (Lipsko)
1947 prohlášen mrtvím













Emil Štěpán

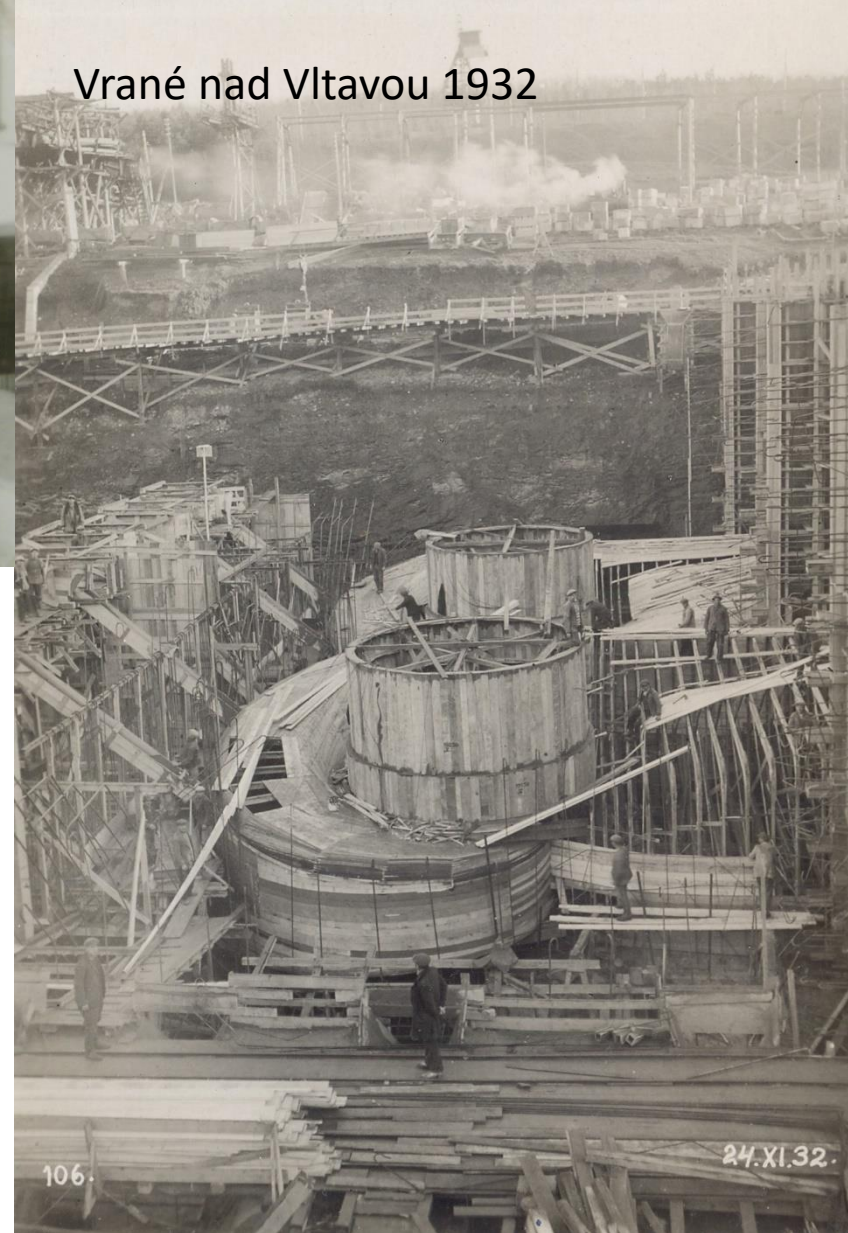
25.12.1898 Plzeň – 27.12.1959 Písek

Stavby: Přehrada na Želivce, Most Bechyně, Regulace Orlice v Chocni,
Zdymadlo Vrané nad Vltavou včetně elektrárny a plavební komory,
Dělostřelecká tvrz Hanička, Most v Podolsku....

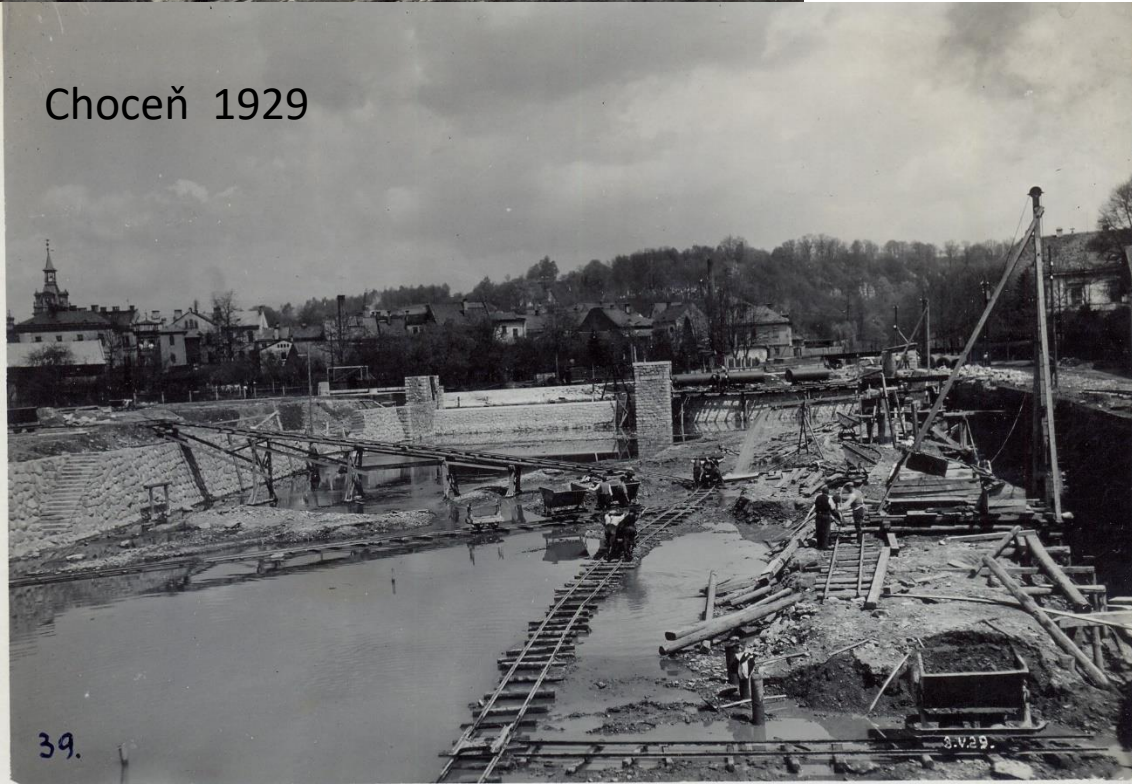




Podolsko leden 1940



Vrané nad Vltavou 1932



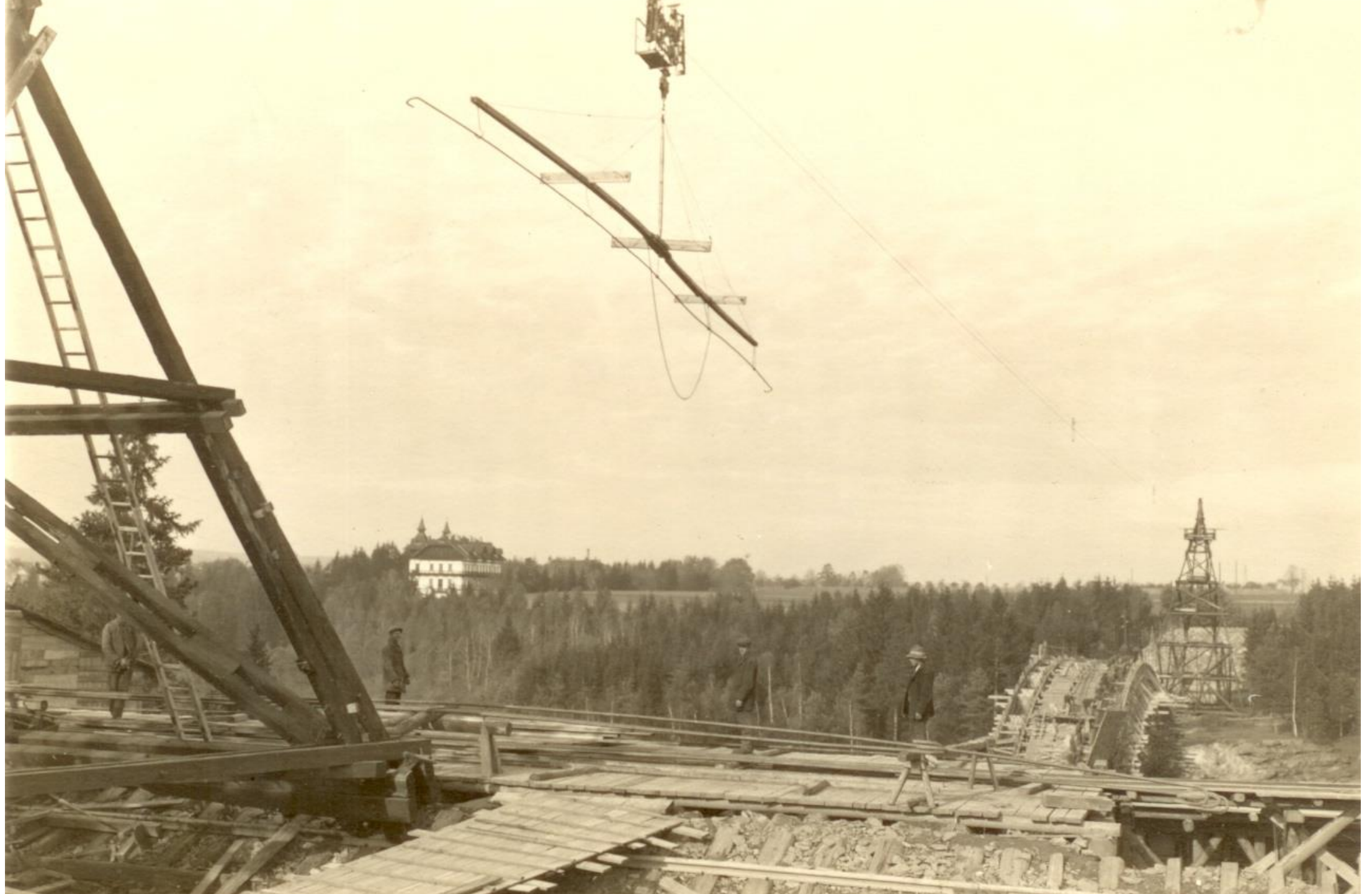
Choceň 1929

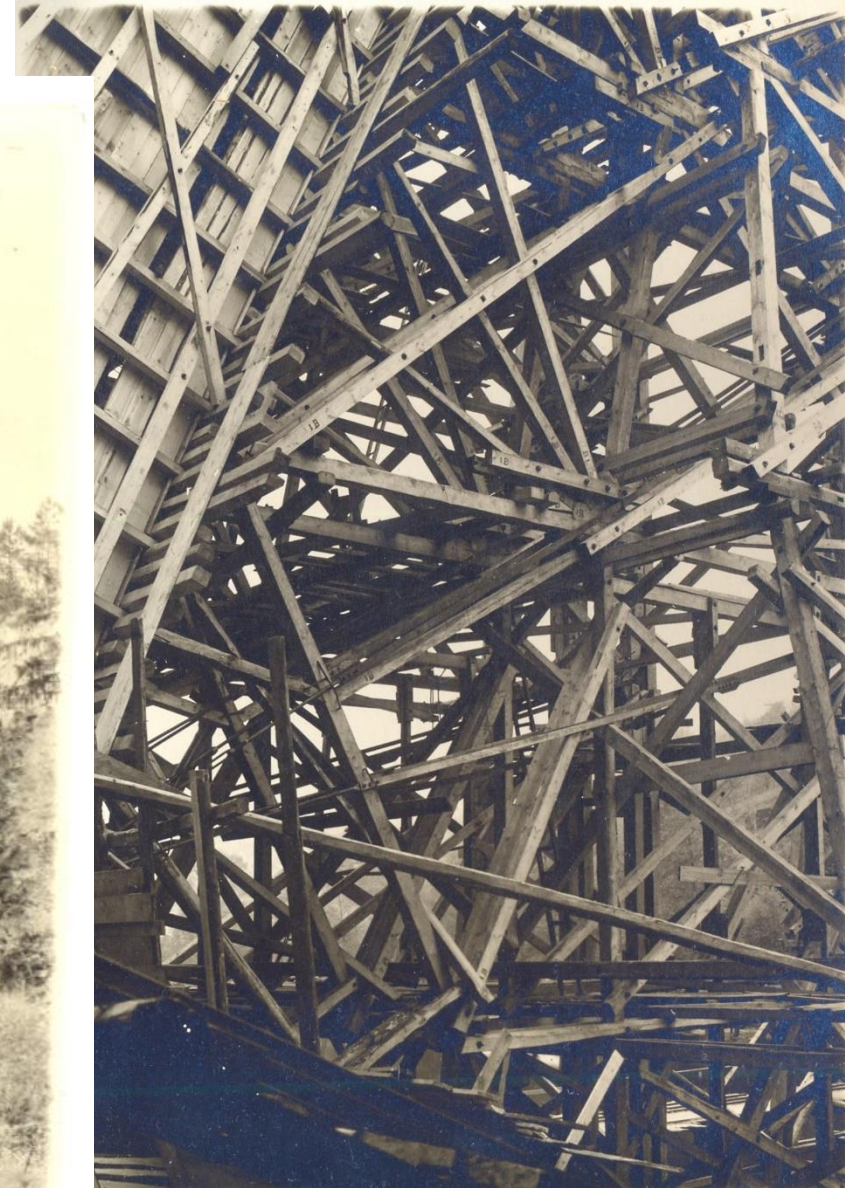
39.

3.V.29.

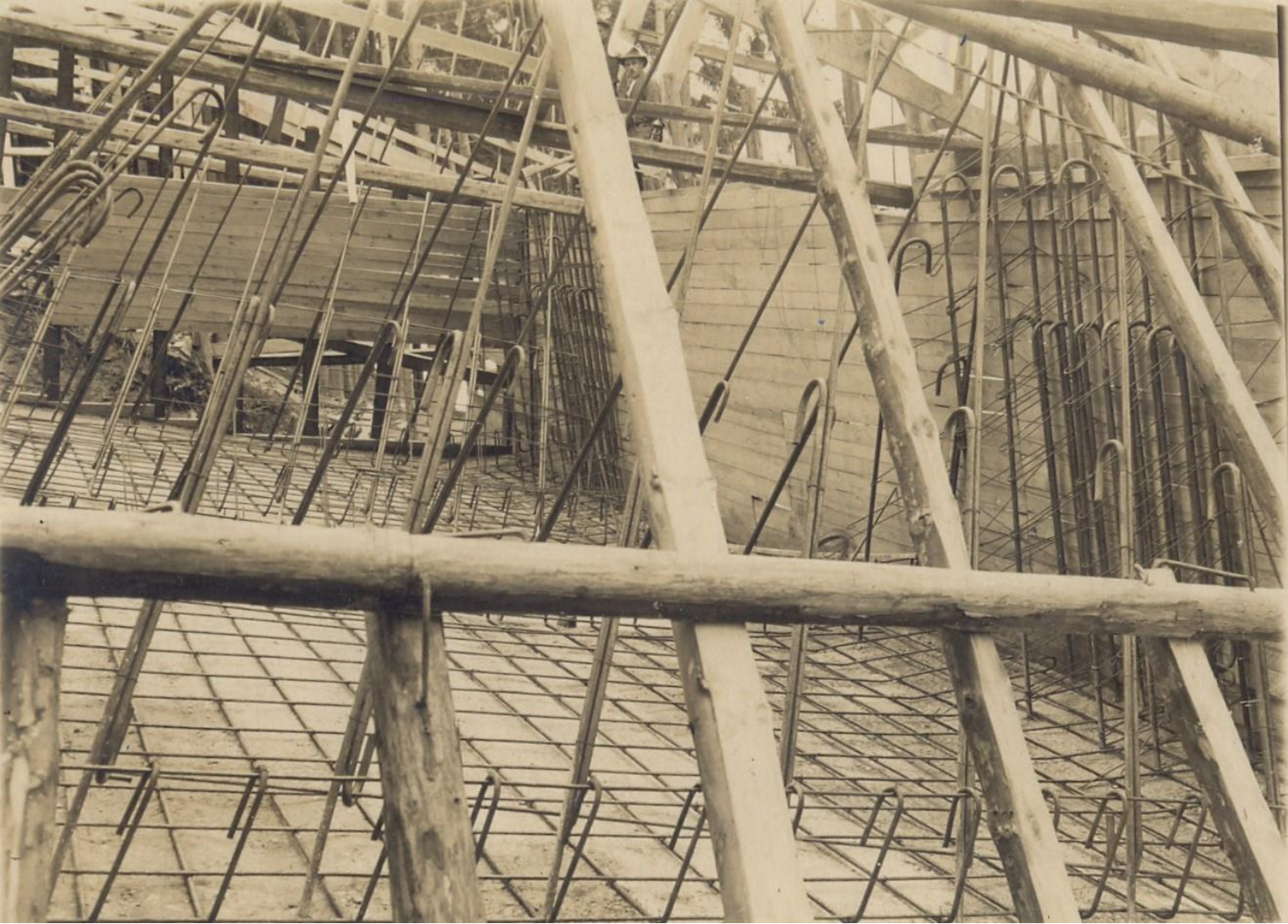
106.

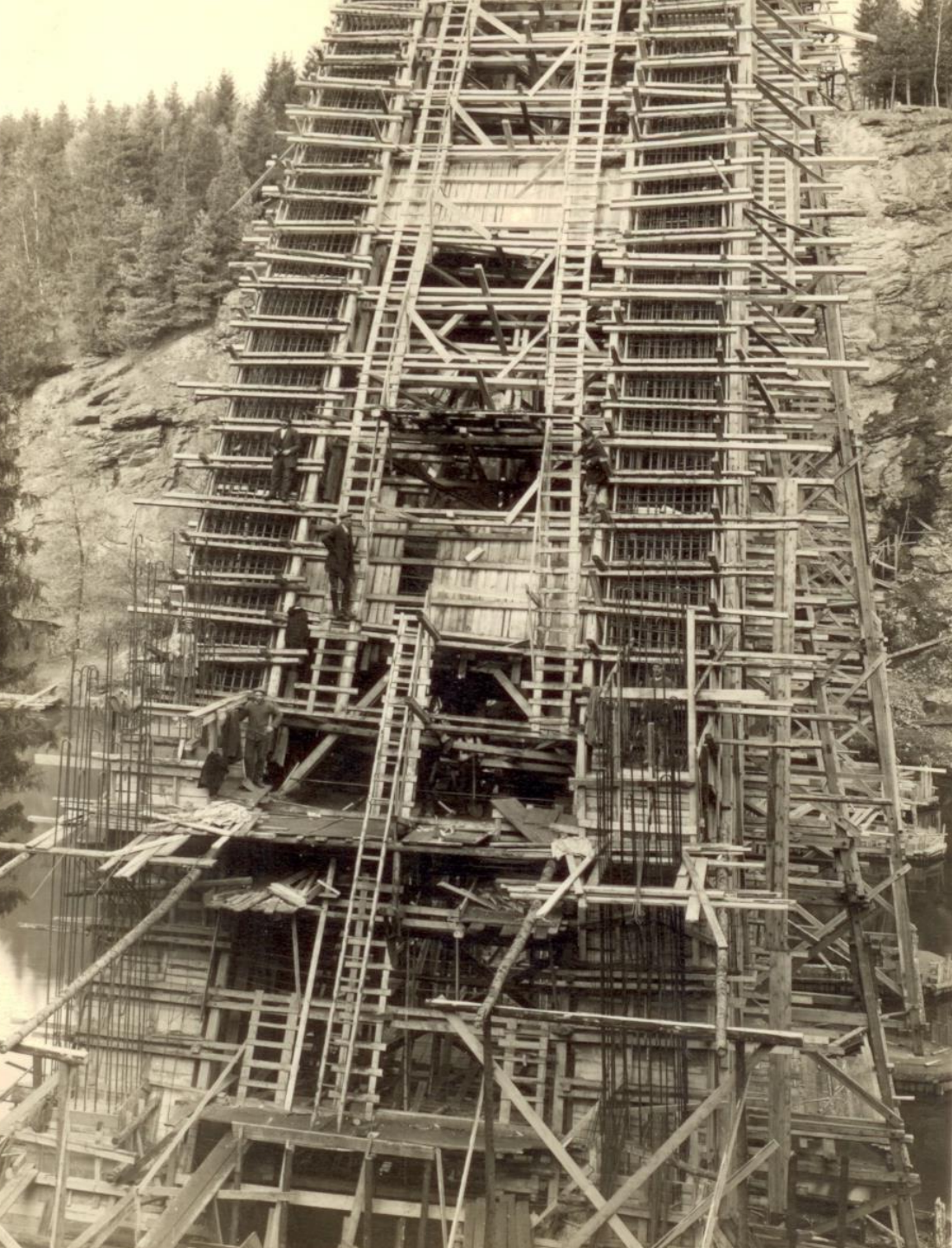
24.XI.32.





H.K.
155





Ing. Augustin Korvas (21.4.1899 Břeclav – cca 1975 – 1978 Brno)

Mosty Bechyně, Jiráskův most v Praze, Podolsko, Zlíchovský most, Vážská kaskáda, Oravská přehrada....



Jiráskův most 1931



Podolsko březen 1940



Zlíchov 1942



