

Úsek hydrologie ČHMÚ

odd. povrchových vod

odd. podzemních vod

odd. hydrofondu a bilancí

odd. aplikované hydrologie

odd. hydrologických předpovědí

odb. jakosti vody

Odd. hydrologie na pobočkách ČHMÚ

skupina povrchových vod

skupina podzemních vod

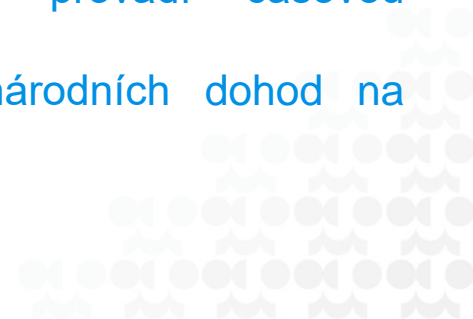


Oddělení hydrologie

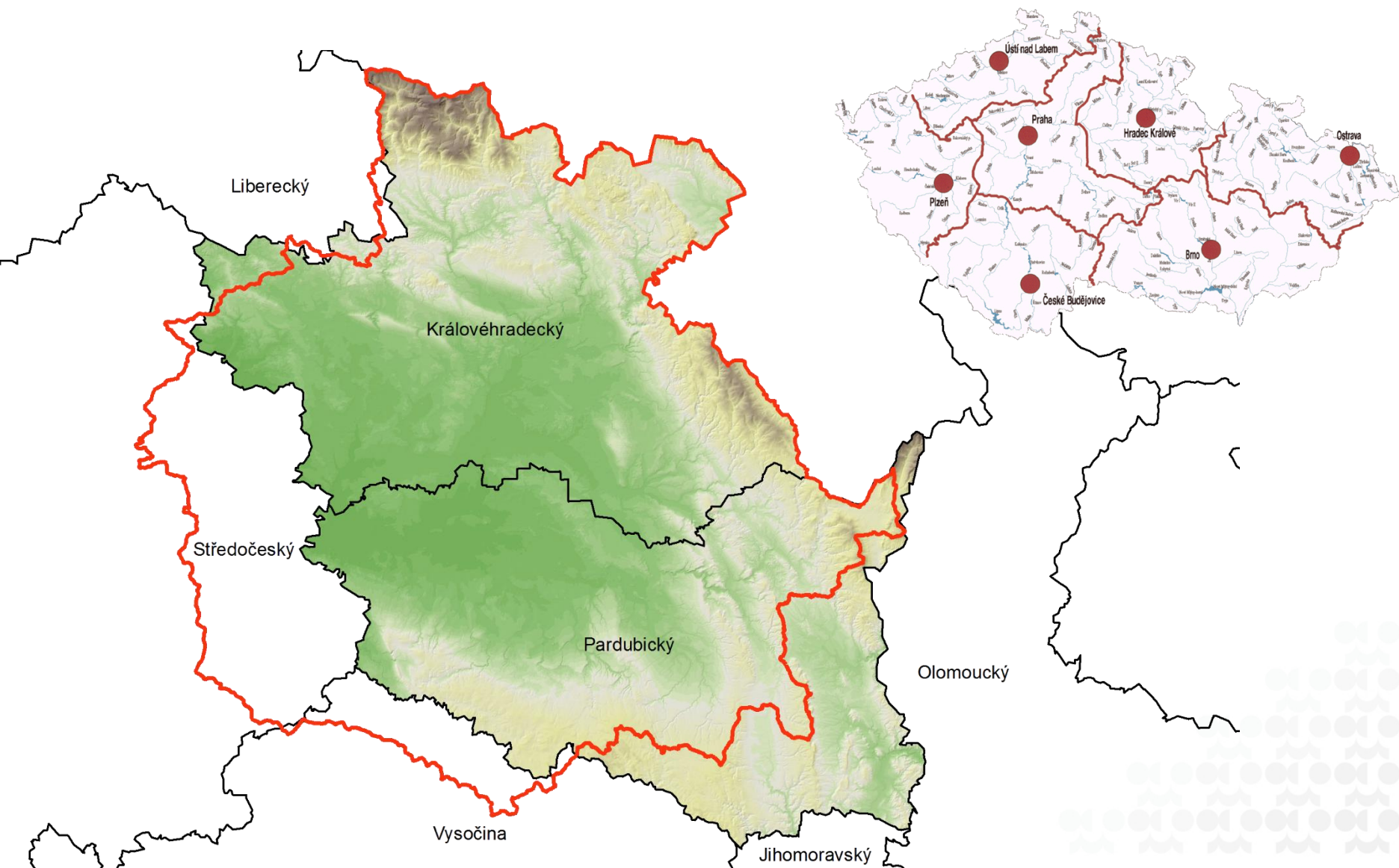
Pobočka ČHMÚ Hradec Králové působí hydrologicky od pramene Labe po Labe nad Výrovkou a zahrnuje několik významných vodních toků. Kromě Labe je to dále např. Úpa, Metuje, Orlice, Loučná, Chrudimka, Doubrava, Cidlina a Mrlina. Jediný větší tok, který je v působnosti pobočky a neleží v povodí Labe, je Stěnova v Broumovském výběžku v povodí Odry.

Oddělení hydrologie v rámci své územní působnosti:

- spravuje základní a účelové pozorovací sítě povrchových a podzemních vod a pramenů,
- zajišťuje činnost dobrovolných pozorovatelů měrných objektů,
- zabývá se pozorováním a měřením v objektech pozorovacích sítí, získává údaje o hydrologických poměrech podzemních a povrchových vod včetně údajů o teplotách vody a plaveninách,
- naměřené údaje kontroluje, vyhodnocuje a zpracovává, provádí časovou a prostorovou analýzu a stanovuje hydrologické charakteristiky,
- zabezpečuje měření a bilanční vyhodnocení v rámci mezinárodních dohod na hraničních tocích,
- zpracovává odborné hydrologické posudky a studie.



Oddělení hydrologie



skupina povrchových vod



skupina podzemních vod



- stanice povrchových vod



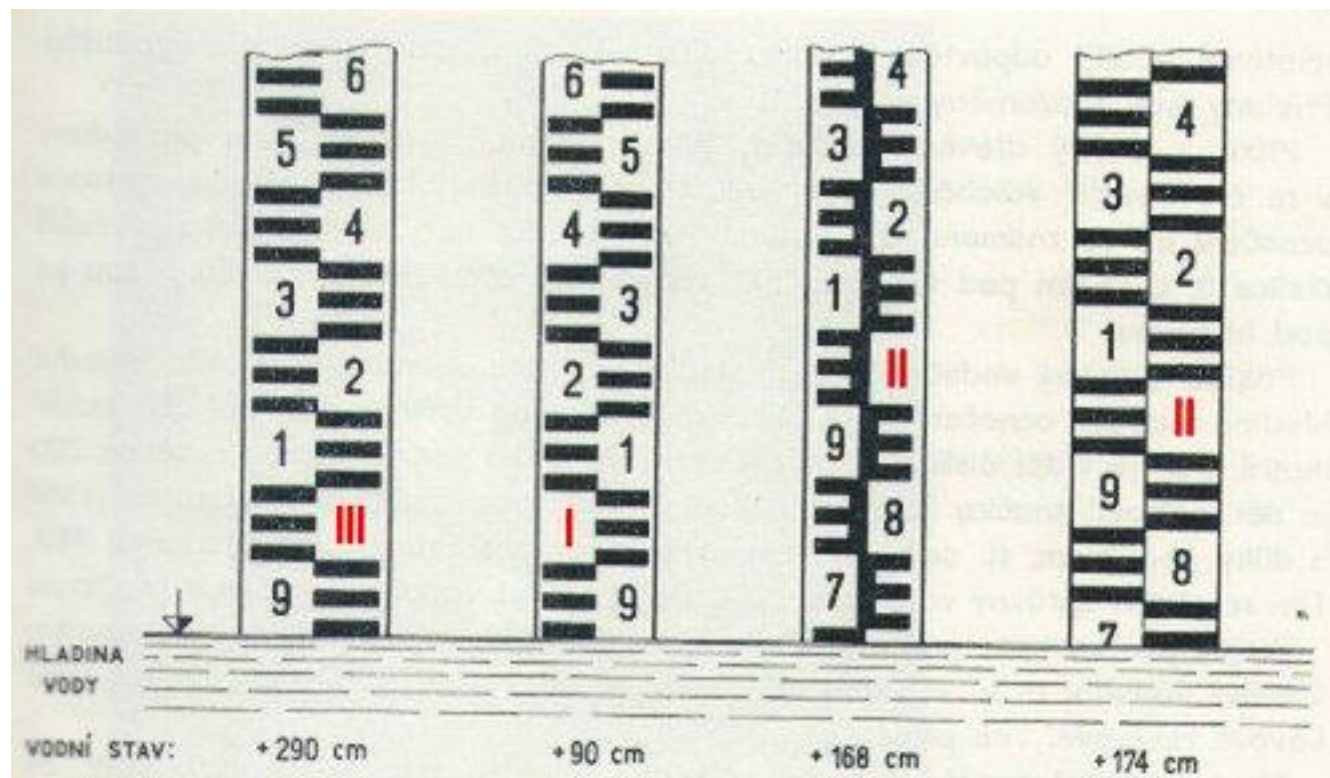
- stanice povrchových vod



- stanice povrchových vod



- pozorování vodních stavů



- pozorování vodních stavů



- pozorování vodních stavů



- pozorování vodních stavů



- pozorování vodních stavů



- pozorování vodních stavů

Libor Daneš měřicí stanice



Prohledávání stanic

Stanice

Název

Hradec Kr. - povrchové vody

Splindierův mlýn

Labská

Prosečné

Černý Důl

Hostinné

Vestřev

Chotěvice

Dolní Olešnice

Les Království

Modrý Důl

Obrů Důl

Horní Maršov

Horní Staré Město

Slatina nad Úpou

Česká Skalice - Zlč

Jaroměř - Labe

Maršov nad Metují

Velké Petrovice D.

Velké Petrovice L.

Bezděkov

Velký Dřevíč

Hronov

Krčín

Jaroměř - Metuje

Sendražice

Pouchov

Orlické Záhoří

Kláštevec nad Orlicí

Nekoř

Žamberk

Slatina n. Zdobnicí

Vestřev nad Orlicí

Stanice Vestřev

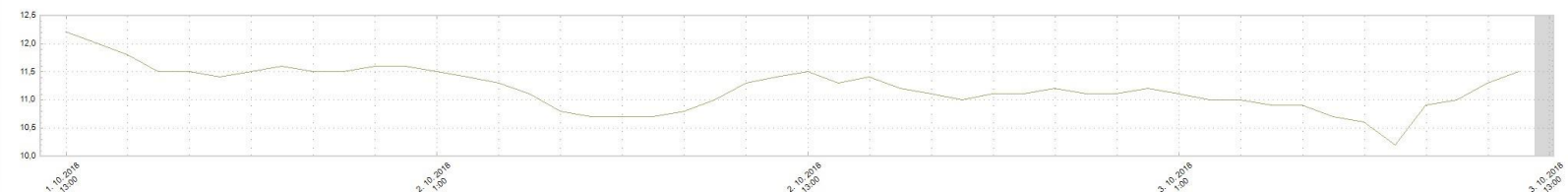
od 26. 9. 2018 do 3. 10. 2018 Zobraz

DTB: 004200

Tabulka

Teplota vody [°C]

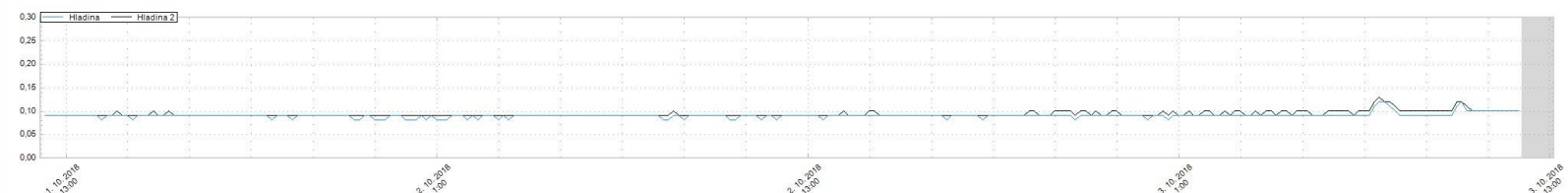
hladká čára přesná čára body výpň



Poslední hodnota z 3. 10. 2018 12:00:00 SEČ je 11,5 °C

Hladina + Hladina 2 [m]

hladká čára přesná čára body výpň

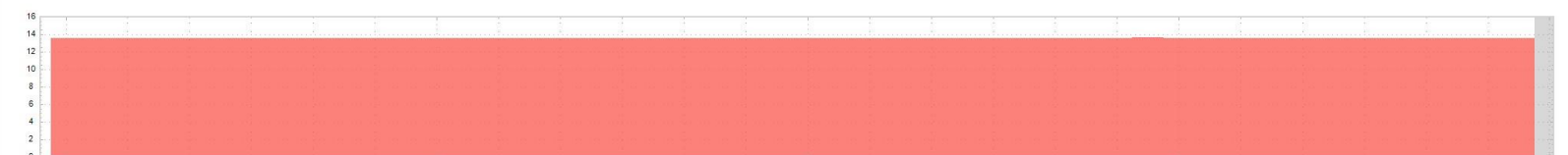


Poslední hodnota z 3. 10. 2018 12:00:00 SEČ je 0,1 m (Hladina)

I.SPA = 1,1 m II.SPA = 1,35 m III.SPA = 1,6 m

Napětí [V]

hladká čára přesná čára body výpň



- měření rychlostí a hloubek



- výpočet průtoku

Základní údaje

Číslo měření:

Databanka:

Profil: Měřeno mimo profil

Kategorie profilu:

Tok:

Datum:

Začátek měření: Konec měření:

Vitule:

Délka závěsu (m):

Konst. čas měření (s):

Tendence stavu:

Stav na začátku (cm): Stav na konci měření (cm):

Teplota vody:

Směr měření:

Kolmosti břehů:

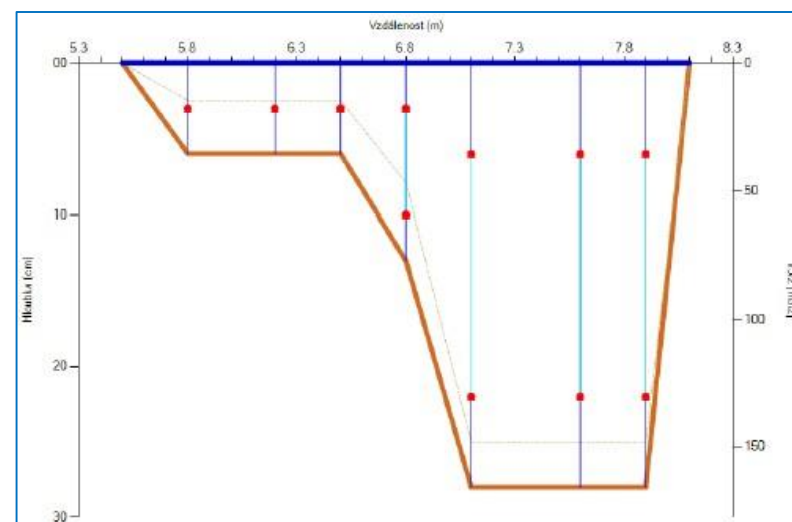
Úhel mostu: Počet mostních polí:

Měří:

Poznámka:

L(m): H(cm):

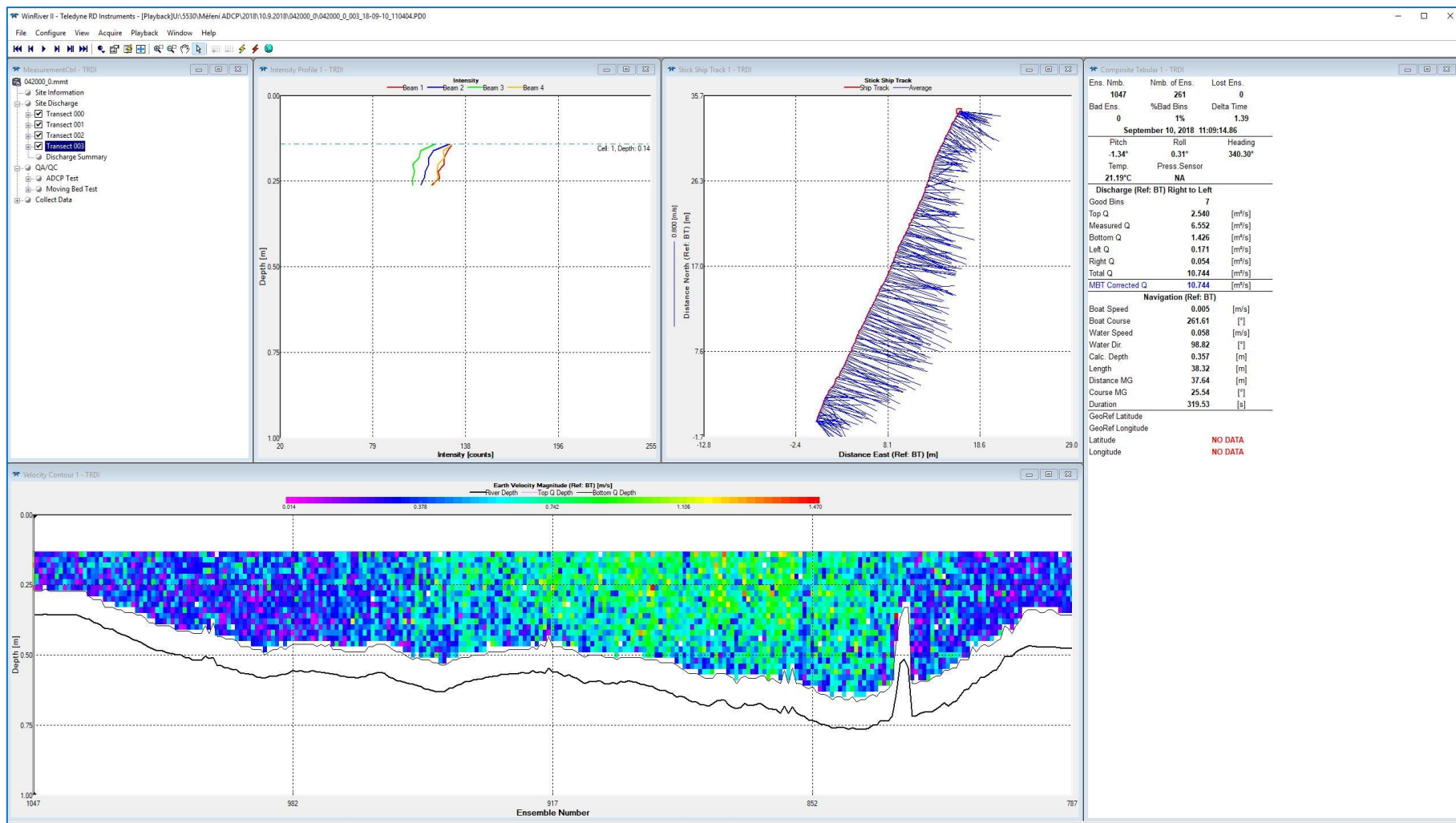
	h(cm)	n(ot)
1.	<input type="text" value="5"/>	<input type="text" value="91"/>
2.	<input type="text" value="14"/>	<input type="text" value="110"/>
3.	<input type="text" value="24"/>	<input type="text" value="122"/>
4.	<input type="text"/>	<input type="text"/>
5.	<input type="text"/>	<input type="text"/>
6.	<input type="text"/>	<input type="text"/>
7.	<input type="text"/>	<input type="text"/>
8.	<input type="text"/>	<input type="text"/>
9.	<input type="text"/>	<input type="text"/>
10.	<input type="text"/>	<input type="text"/>



- měření průtoků



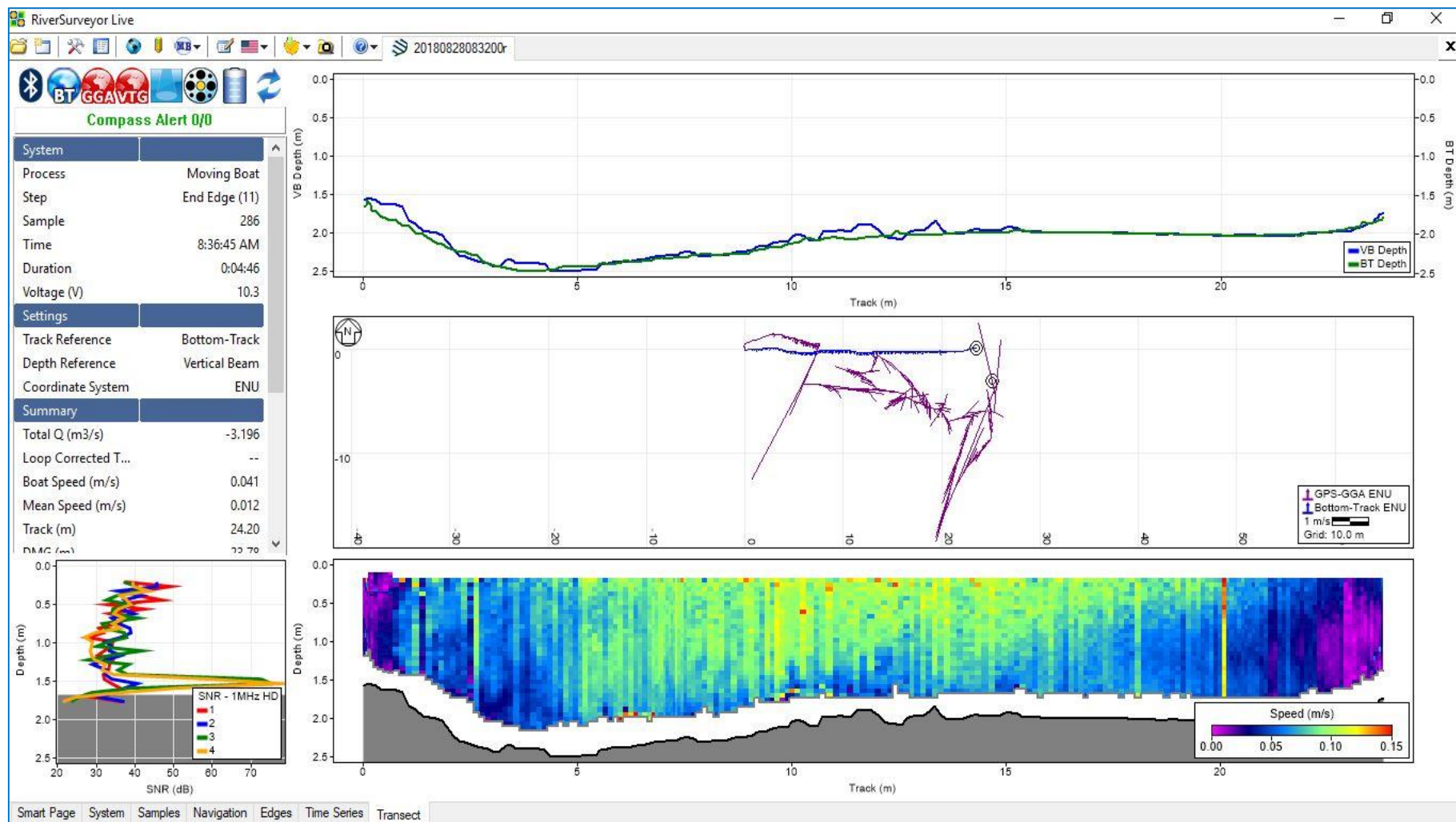
• měření průtoků



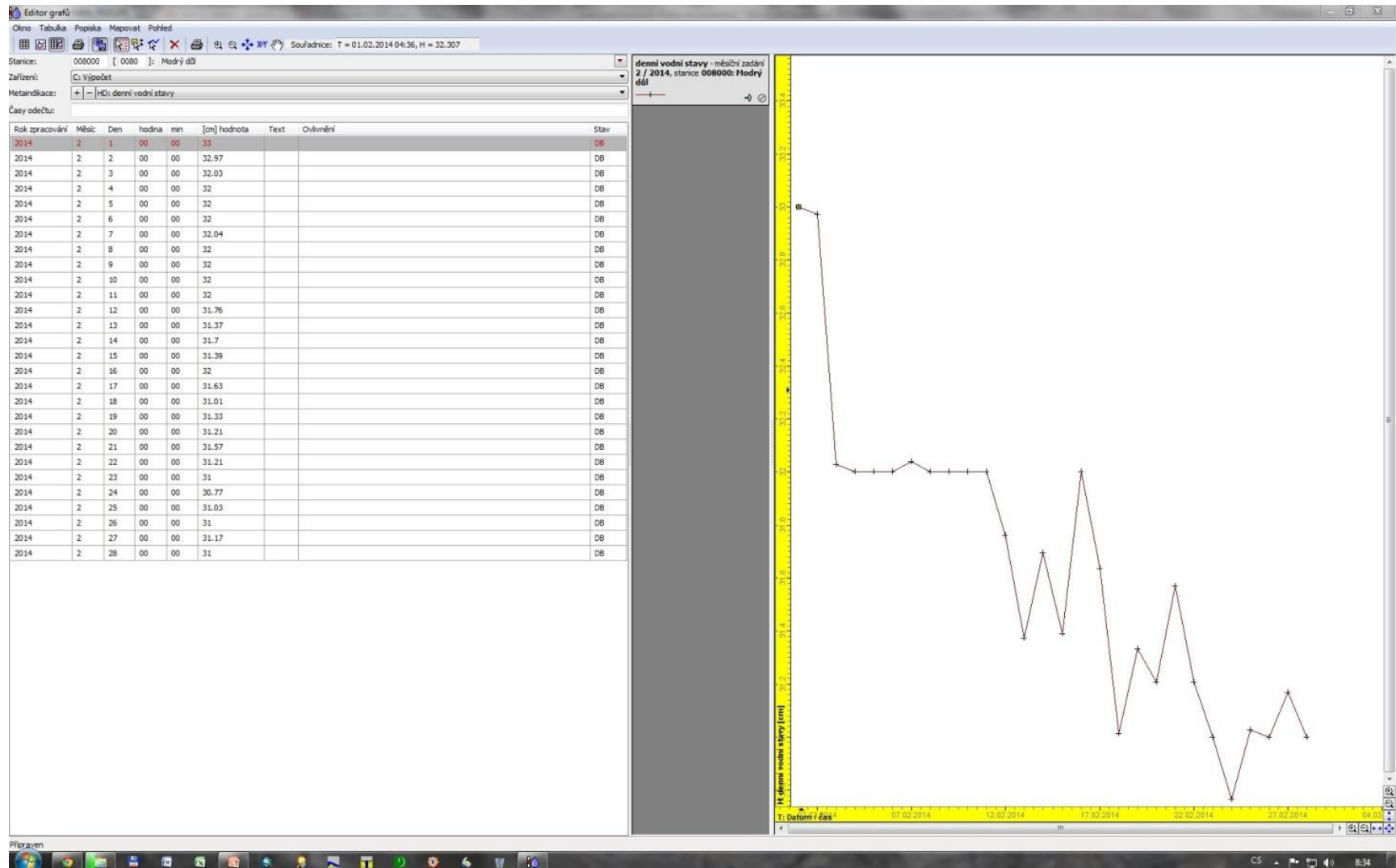
- měření průtoků




- měření průtoků



- primární a sekundární zpracování hydrologických dat
(stavy hladin, průtoky, měrné křivky, aplikovaná hydrologie)



- zpracování hydrotechnických posudků a vyjádření (placené údaje)



ČESKÝ
HYDROMETEOROLOGICKÝ
ÚSTAV

POBOČKA HRADEC KRÁLOVÉ

VÁŠ DOPIS ZN: _____

ZE DNE: _____

NASE ZNACKA: _____

VYRIZUJE: _____

DATUM: _____

TELEFON: _____

E-MAIL: _____

HYDROLOGICKE UDAJE POVRCHOVYCH VOD

Na Vaši žádost Vám zasíláme požadované základní hydrologické údaje podle ČSN 75 1400 pro:

Vodní tok	
Číslo hydrologického pořadí	
Profil	
Plocha povodí A	km ²

Dlouhodobá průměrná roční výška srážek na povodí P _{sr}	mm
Dlouhodobý průměrný průtok Q _s	m ³ .s ⁻¹ l.s ⁻¹ † třída

M-denní průtoky Q _M													m ³ .s ⁻¹ l.s ⁻¹ †		
30	60	90	120	150	180	210	240	270	300	330	365	364	tř.		

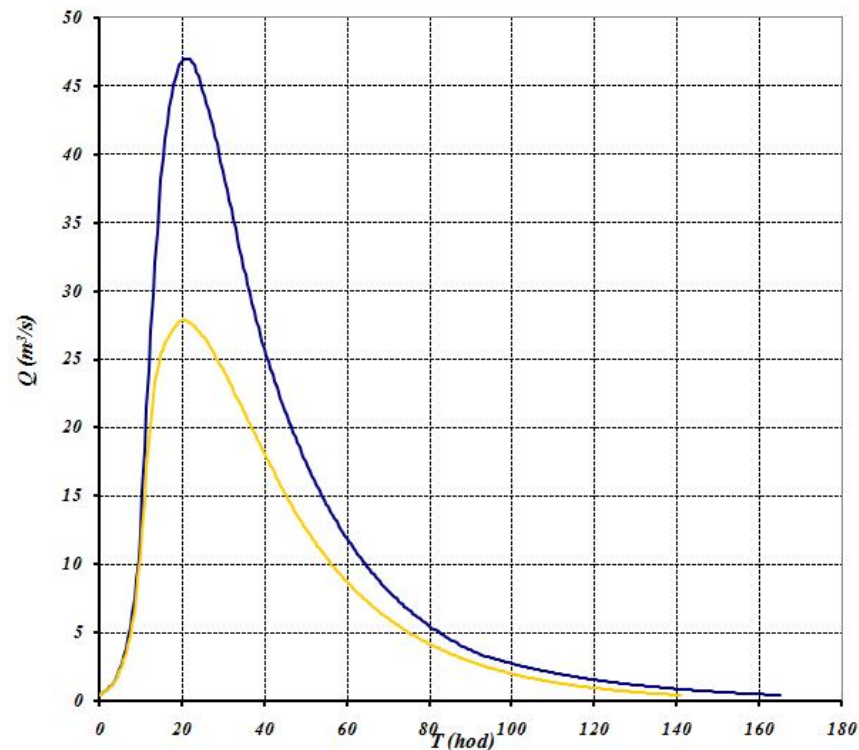
N-leté průtoky Q _N								m ³ .s ⁻¹	
1	2	5	10	20	50	100	třída		

Dvorská 410/102, 503 11 Hradec Králové - Svobodné Dvory
tel.: 49b / 0b 011, fax: 49b / 0b 001, e-mail: 0200020699@chmi.cz

IC: 00020699, DIČ: C200020699, nejsme plátcí DPH
č. ú. : 5413204/0100, www.chmi.cz

Stránka 1 z 2

Průběh návrhových povodňových vln
Vrchlice - profil hráze VD Vrchlice
1 - 04 - 01 - 031/1
A = 97,54 km²



- zpracování podkladů pro vyhodnocení významných odtokových situací



Český hydrometeorologický ústav
pobočka Hradec Králové

Povodňové situace v oblasti severovýchodních Čech

červen 2013



Předkládá:
RNDr. Zdeněk Šiftář

Zpracovali:
RNDr. Eugenie Hančarová
Ing. Hana Macháčková
Mgr. Roman Pozler

Mgr. Stanislava Kliegrová, Ph.D.
Ing. Tomáš Popelka

Hradec Králové, srpen 2013

- zpracování podkladů pro vyhodnocení významných odtokových situací



Vyhodnocení sucha na území České republiky v roce 2015

prosinec 2015



- správa a údržba staniční sítě




- správa a údržba staniční sítě



- správa a údržba staniční sítě




- portal.chmi.cz




ČESKÝ HYDROMETEOROLOGICKÝ ÚSTAV

MAPA STRÁNEK | ENGLISH


METEOROLOGIE



OCHRANA ČISTOTY OVZDUŠÍ



HYDROLOGIE



PŘEDPOVĚDI

AKTUÁLNÍ SITUACE

HISTORICKÁ DATA

INFORMACE PRO VÁS

O NÁS

ODKAZY

KONTAKTY

LOG-IN

1. Home

VÝSTRAHY

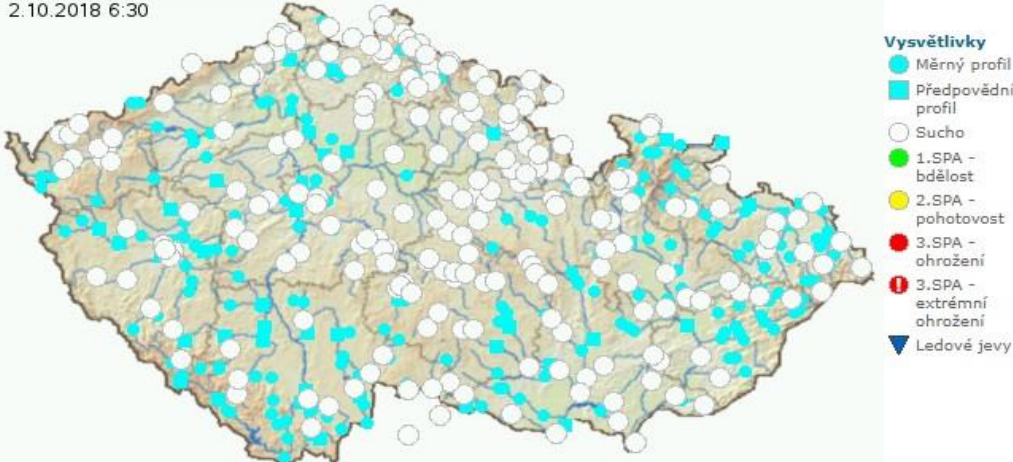
V nejbližších dnech neočekáváme nebezpečné hydrometeorologické jevy.

POČASÍ


VODA

OVZDUŠÍ

2.10.2018 6:30



MAPA METEOROLOGICKÝCH VÝSTRAH



- >> Nový systém integrované výstražné služby
- >> Evropský výstražný systém METEOALARM
- >> Hlásná a předpovědní povodňová služba
- >> Výstrahy ve formátu CAP (xml)


- >> Aktuální informace
- >> Hydrologické předpovědi
- >> Hydrologická předpověď textová
- >> Měřicí síť

- >> Stav podzemních vod
- >> Jakost vody: IS Arrow
- >> Dlouhodobé změny biodiverzity: RIVERCHANGE

- >> Hydrologické ročenky
- >> Hydrologické bilance
- >> Vyhodnocení vodnosti
- >> Významné povodně
- >> Prezentace hydrologických a klimatologických dat

- >> Aktuální radarová data
- >> Radarové odhady srážek
- >> Monitoring sucha
- >> Numerický model Aladin
- >> Hlásné profily
- >> Množství vody ve sněhu
- >> Evidence rozvodnic
- >> Evidence hg rajonů

SUCHO



- hydro.chmi.cz/hpps/



HLÁSNÁ A PŘEDPOVĚDNÍ POVODŇOVÁ SLUŽBA

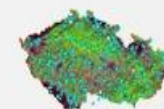
Český hydrometeorologický ústav

Aktuální data | Dokumenty HPPS | Přítalové povodně | Srážky | Hydrologie-data | Odkazy | Okolní státy

ČHMÚ HPPS - Aktuální informace hydrologické předpovědní služby

Kraj	Pobočka ČHMÚ	Ucelená povodí ČR	Kategorie
<input type="text"/>	ČHMÚ Hradec Králové	<input type="text"/>	Profily s aktuálním měřením

Vyhledat



Profily s aktuálním měřením

[Zpět na : Aktuální informace - Stavby a průtoky na tocích](#)

[Hlásné profily povodňové služby](#)



Řazeno dle :

Ev. list.	Tok	Název stanice	Kat.	Limity pro SPA				Poslední měření			Trend
				I.	II.	III.		Termín	H [cm]	Q [m ³ s ⁻¹]	
	Labe	Špindlerův Mlýn	B	165	200	220	cm	01.10. 11:00	89	0.364	→
	Labe	Labská	A	55	80	100	cm	01.10. 11:00	11	0.402	→
	Labe	Vestřev	A	110	135	160	cm	01.10. 11:00	9	0.834	→
	Labe	Les Království	A	130	160	180	cm	01.10. 11:00	27	1.45	→

- <https://chmi.maps.arcgis.com/home/index.html>

Domů Galerie Mapa Scéna Skupiny Přihlásit

Mapový portál ČHMÚ

meteorologie, klimatologie a hydrologie

Mapové aplikace



Indikátor přívalových povodní



Pobočky ČHMÚ



Povodně v ČR



Přehled evidencí hydrologie ČHMÚ

Účelem mapového portálu ČHMÚ je publikovat veřejnosti vybrané webové mapové aplikace, webové mapy a geografické datové vrstvy z oblasti meteorologie, klimatologie a hydrologie.

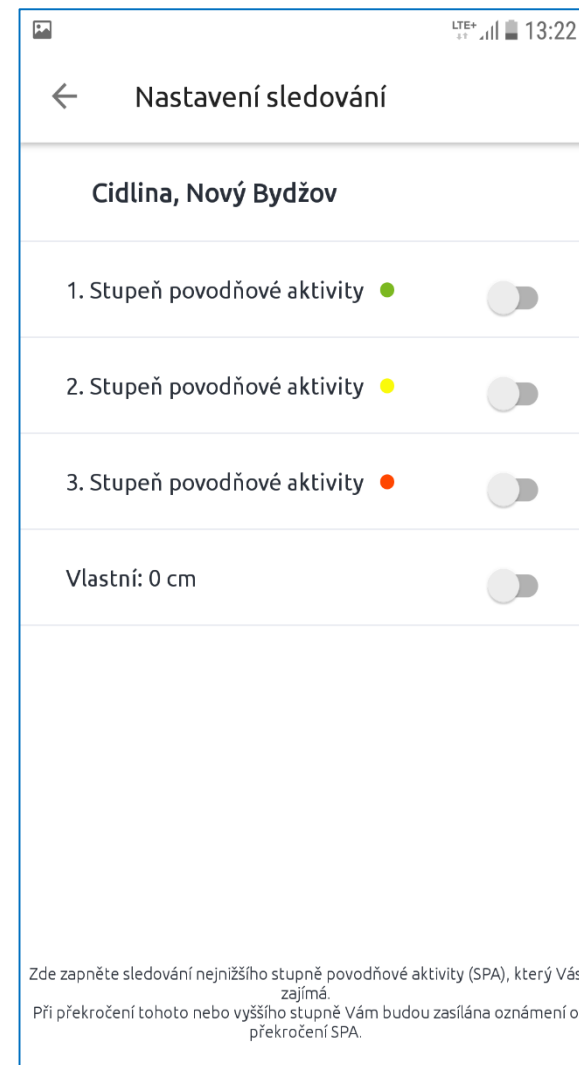
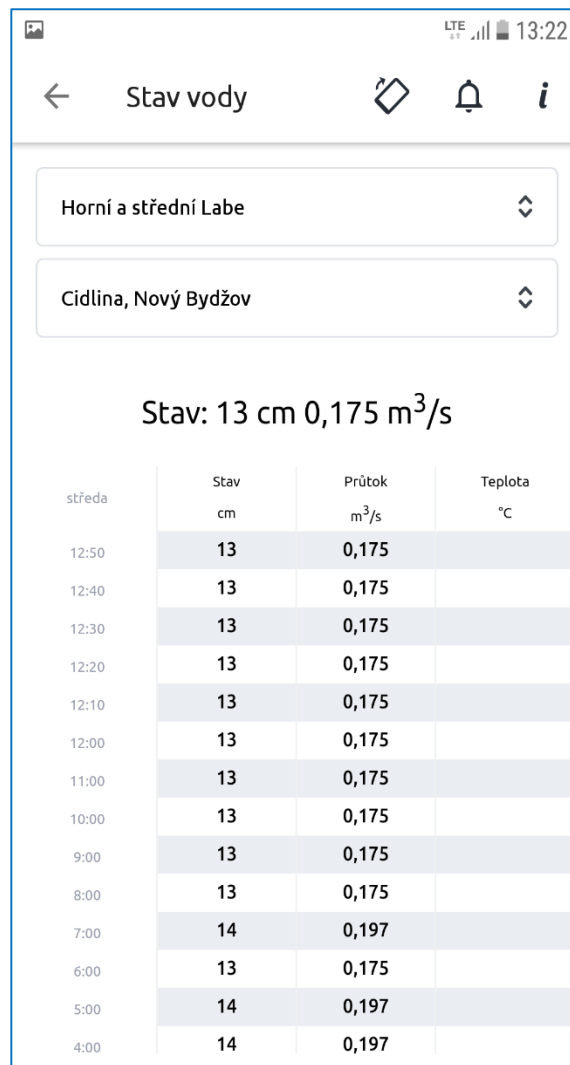
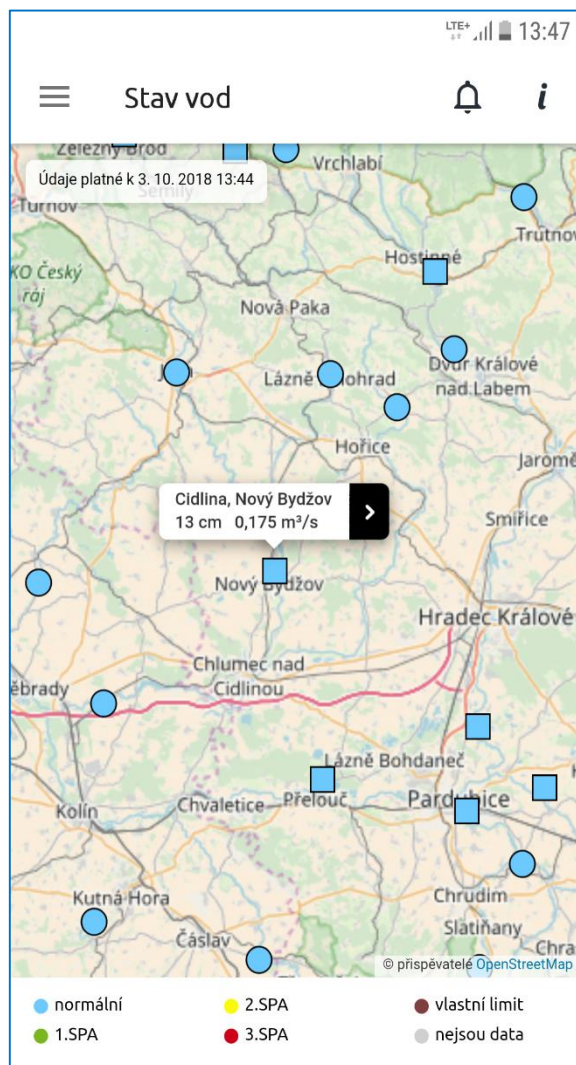
[Esri.com](#) | [Návoděda](#) | [Podmínky používání](#) | [Soukromí](#) | [Kontaktujte Esri](#) | [Nahlásit zneužití](#) | [Kontaktujte nás](#)



- mobilní aplikace ČHMÚ



- mobilní aplikace ČHMÚ



- mobilní aplikace ČHMÚ

