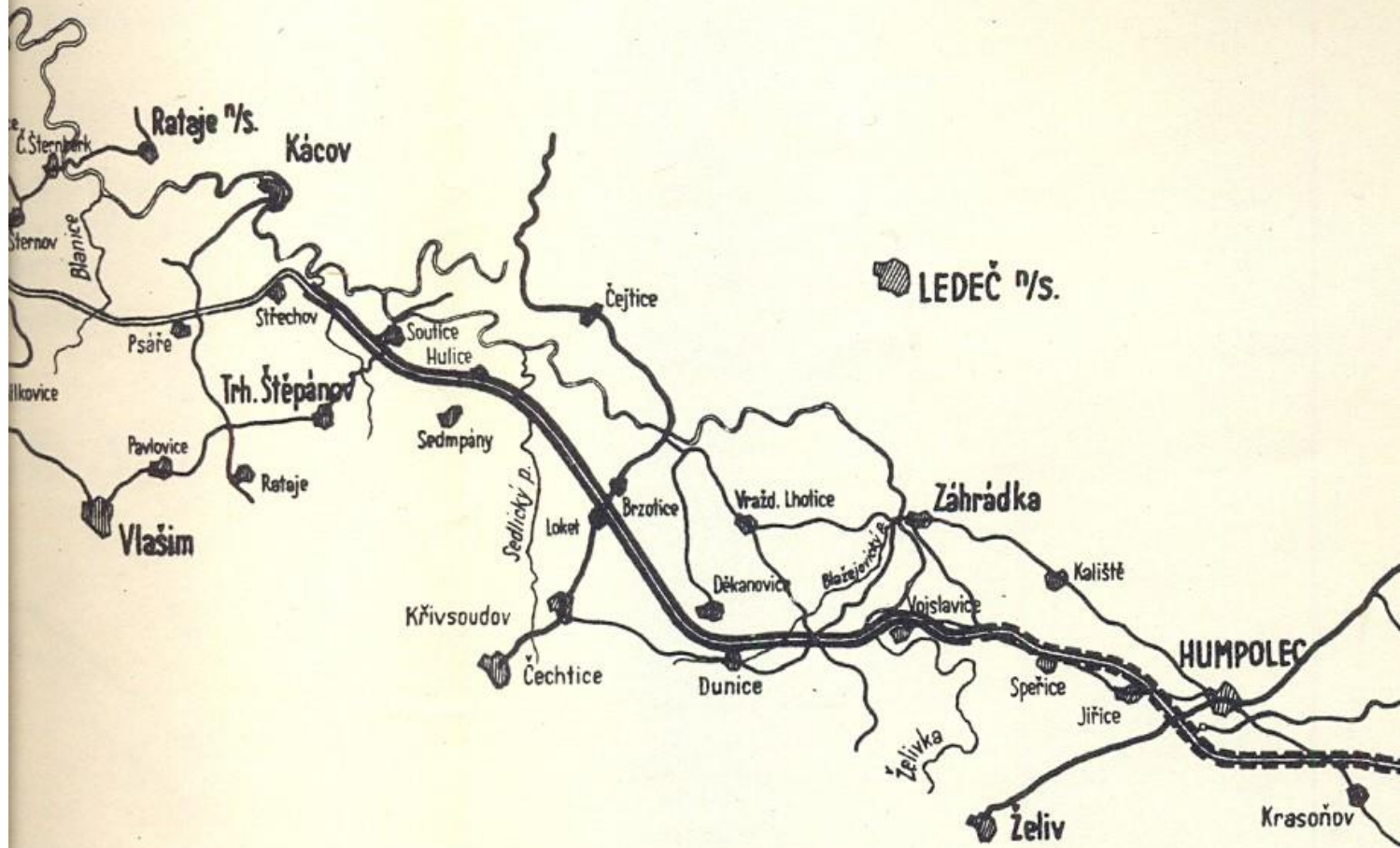


Druhá část

Původní trasa dálnice v okolí Hulic,
Borovska a Bernartic.

Od Bernartic k obci Vojslavice

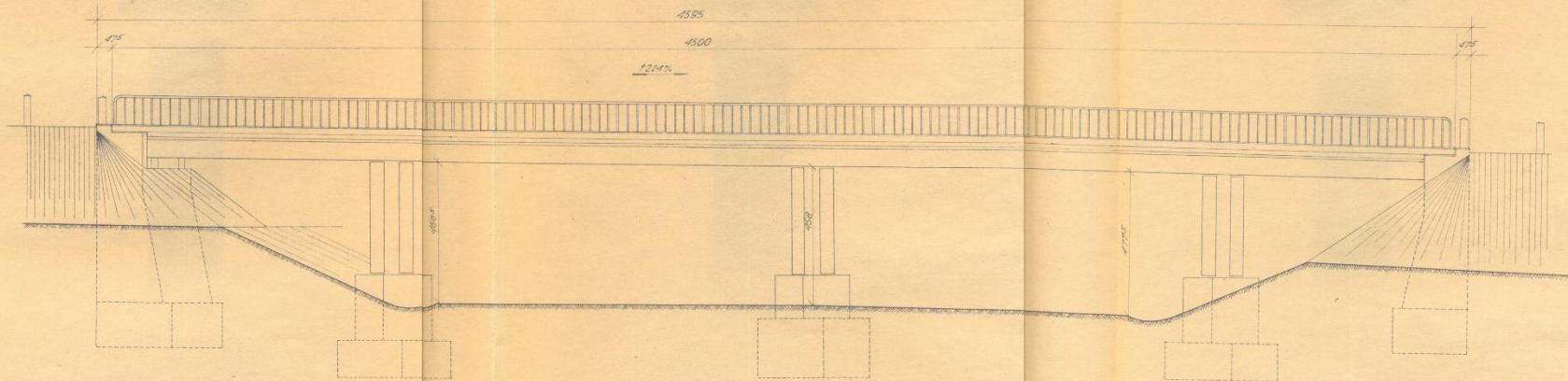


Generaldirektion für den Bau der Autobahnen
Generální ředitelství stavby dálnic

5

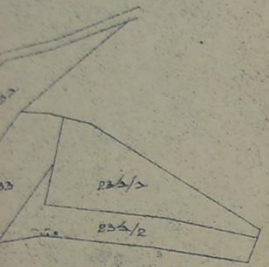
Brücke über die Autobahn im km 7,168 Los 10/2 Nr 1018 der Autobahn West-Ost.
Most přes dálnici v km 7,168 dílu 10/2 č. 1018 dálnice západ-východ.

Draufsicht Pohled
1:100.



J. H. H. H. H.

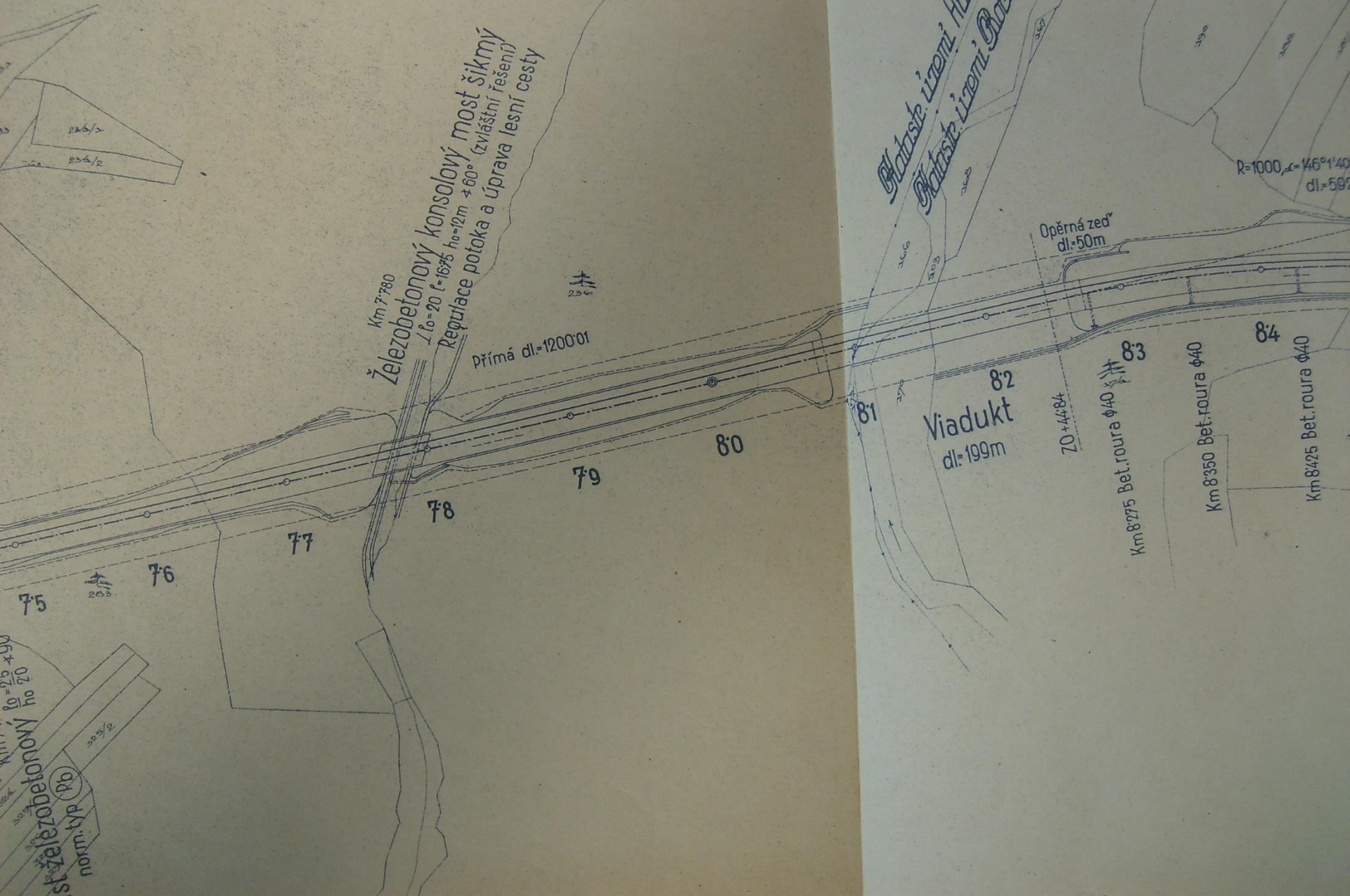
1/10



Km 7+780
Železobetonový konsolový most šikmý
 $L_0 = 20$ $l = 16,75$ $h_0 = 12m$ $\pm 60^\circ$ (zvláštní řešení)
Regulace potoka a úprava lesní cesty

Přímá dl.=120001

st. železobetonový
norm. typ (Pb)
 $R_0 = 20 \pm 30$
 $h_0 = 20$



Plátek území Hruše
Plátek území Bravisa

Opěrná zeď
dl.=50m

Viadukt
dl.=199m

Km 8+275 Bet.roura $\phi 40$

Km 8+350 Bet.roura $\phi 40$

Km 8+425 Bet.roura $\phi 40$

$R=1000$ $\alpha=146^\circ 1' 40''$
dl.=597

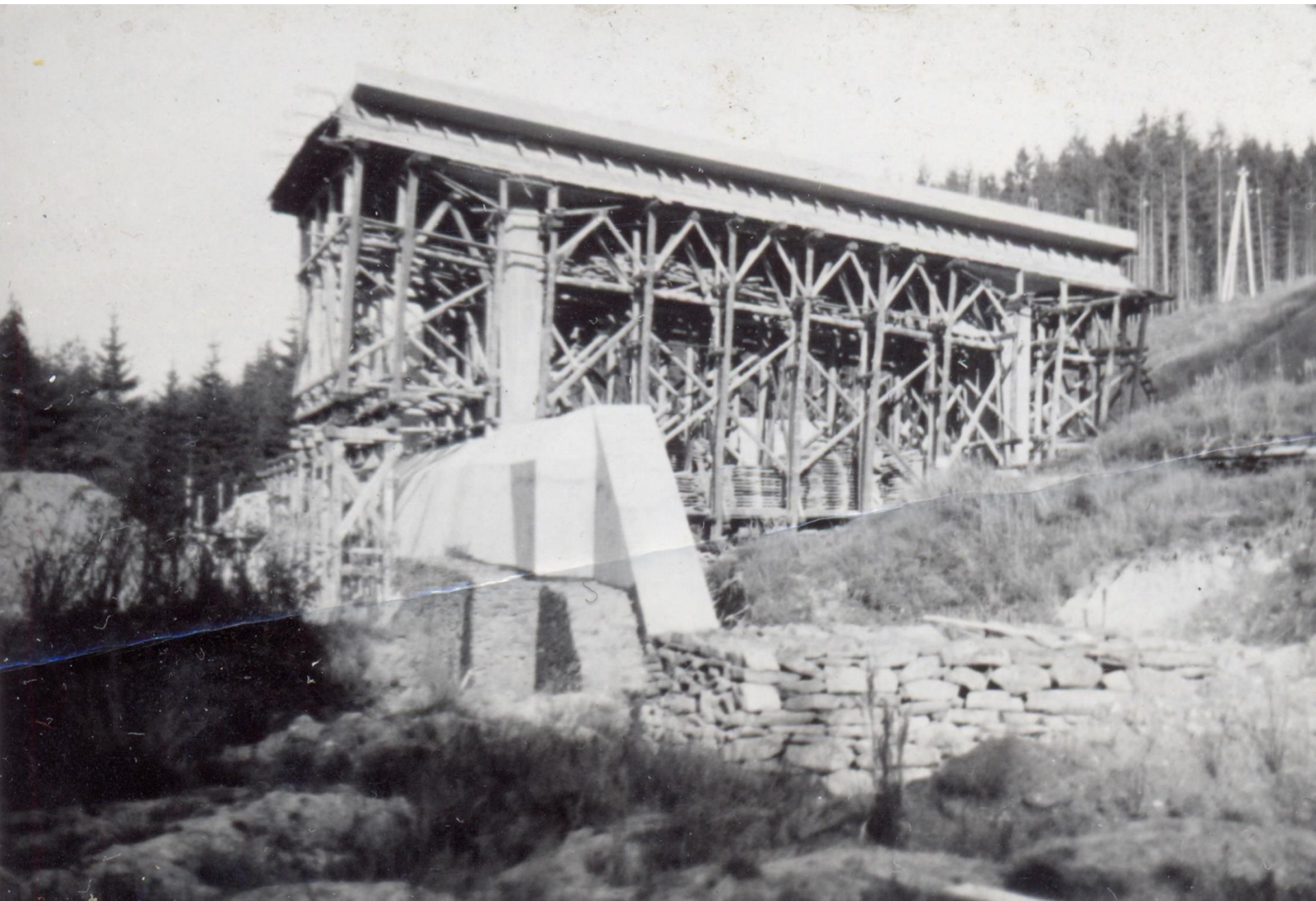




FOTO ING. JIŘÍ NEUVIRT 1958





svlašt
uprava lesní

236

dl. = 1200'01

Statist. území
Statist. území

$R=1000, \alpha=146^{\circ}14'$
dl. = 59

Opěrná zed'
dl. = 50m

79

80

81

82

83

84

Viadukt
dl. = 199m

Z0 + 44'84

Km 8'275 Bet. roura $\phi 40$

Km 8'350 Bet. roura $\phi 40$

Km 8'425 Bet. roura $\phi 40$

Km 8'500

Most přes údolí Sedlického potoka

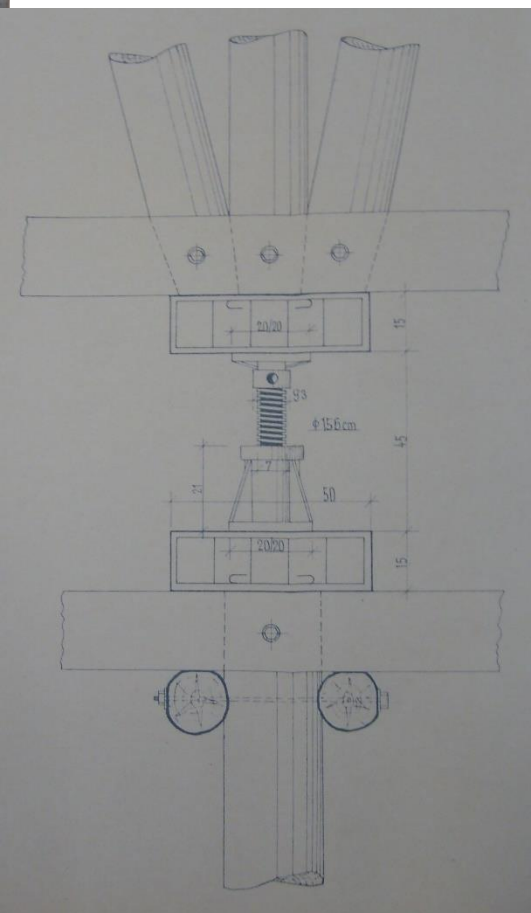
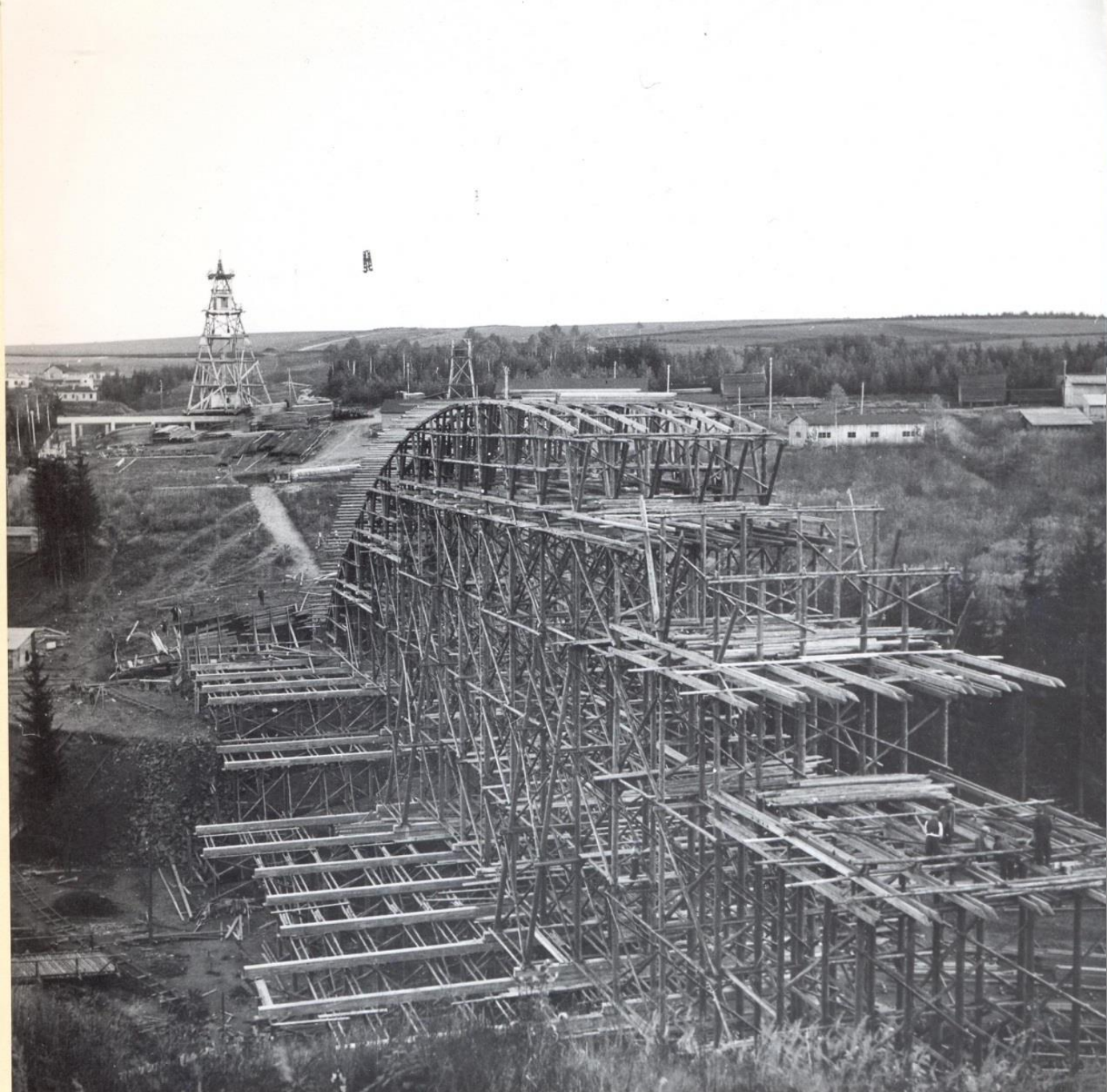
1939



Jaro 1940



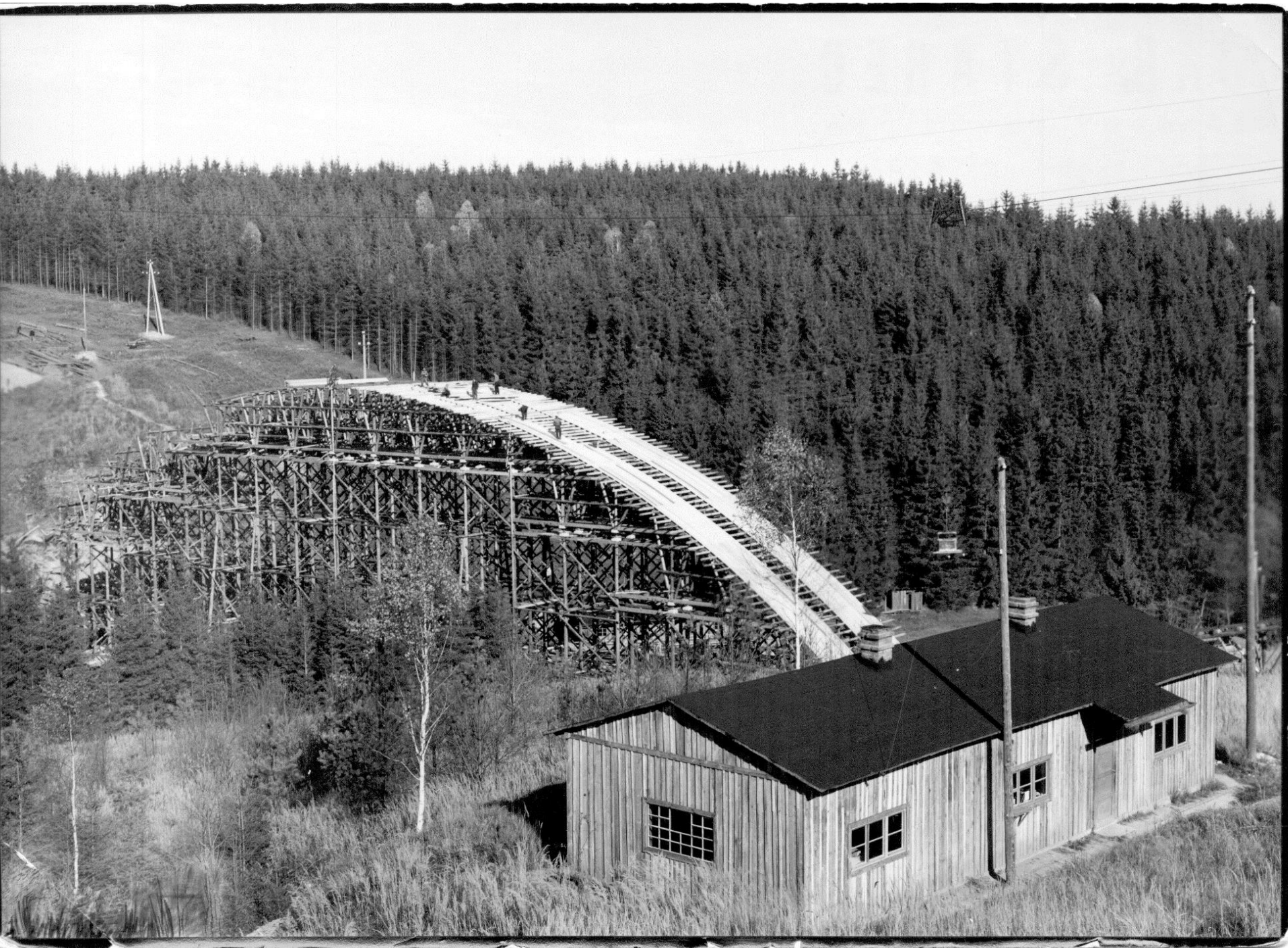
Léto 1940



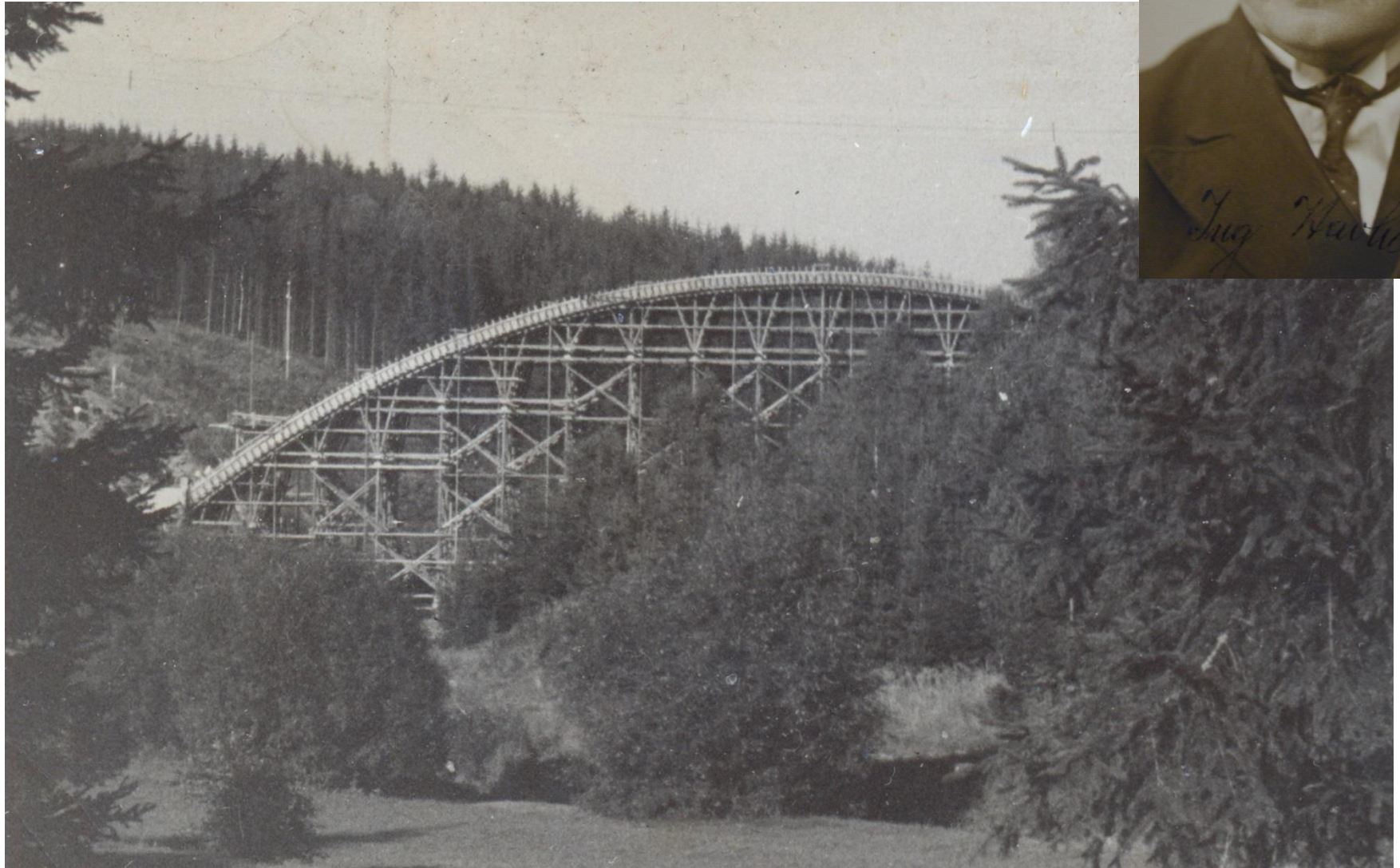


Podzim 1940

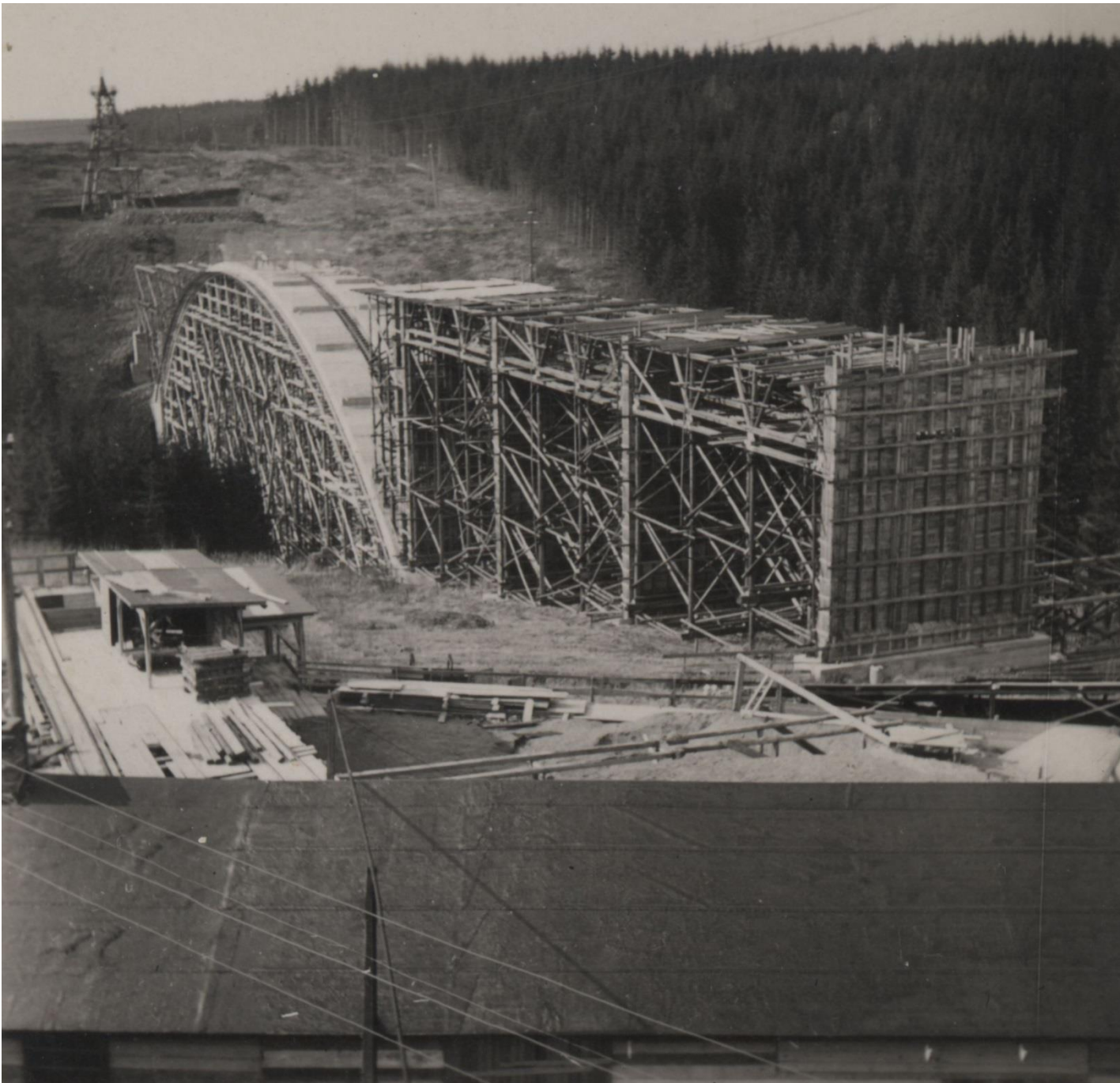




1941



1942

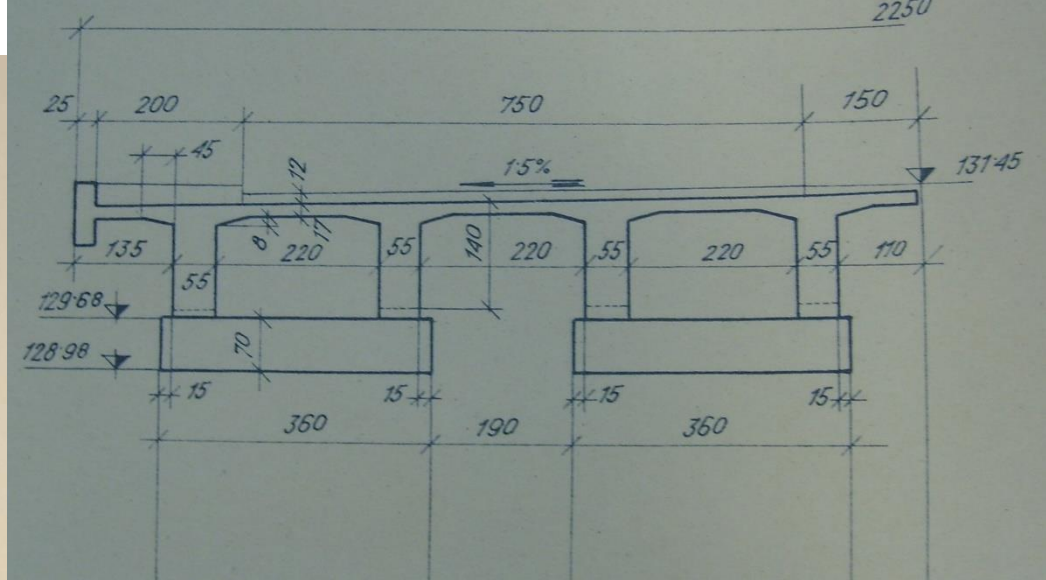
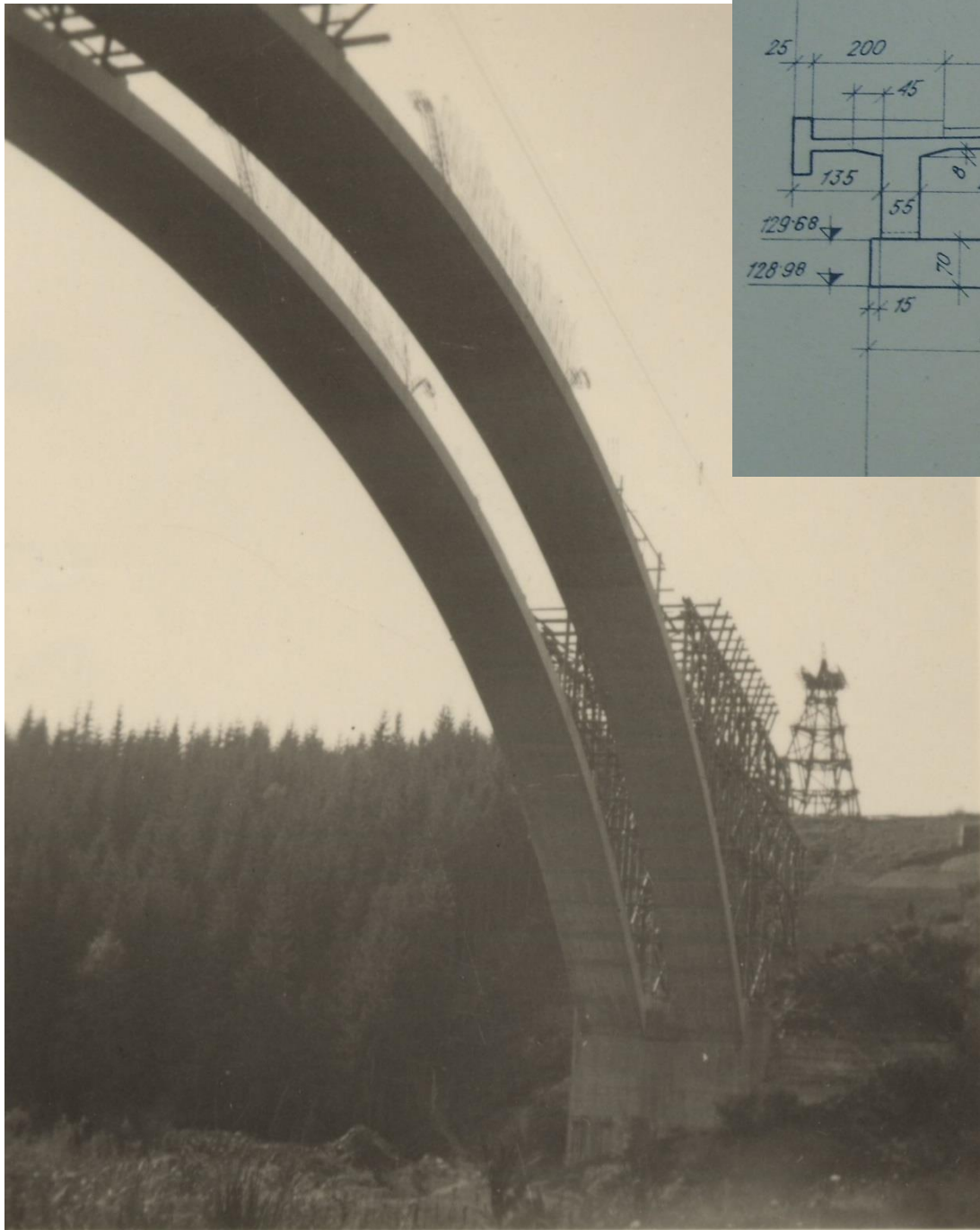


1942 - 1943



1945





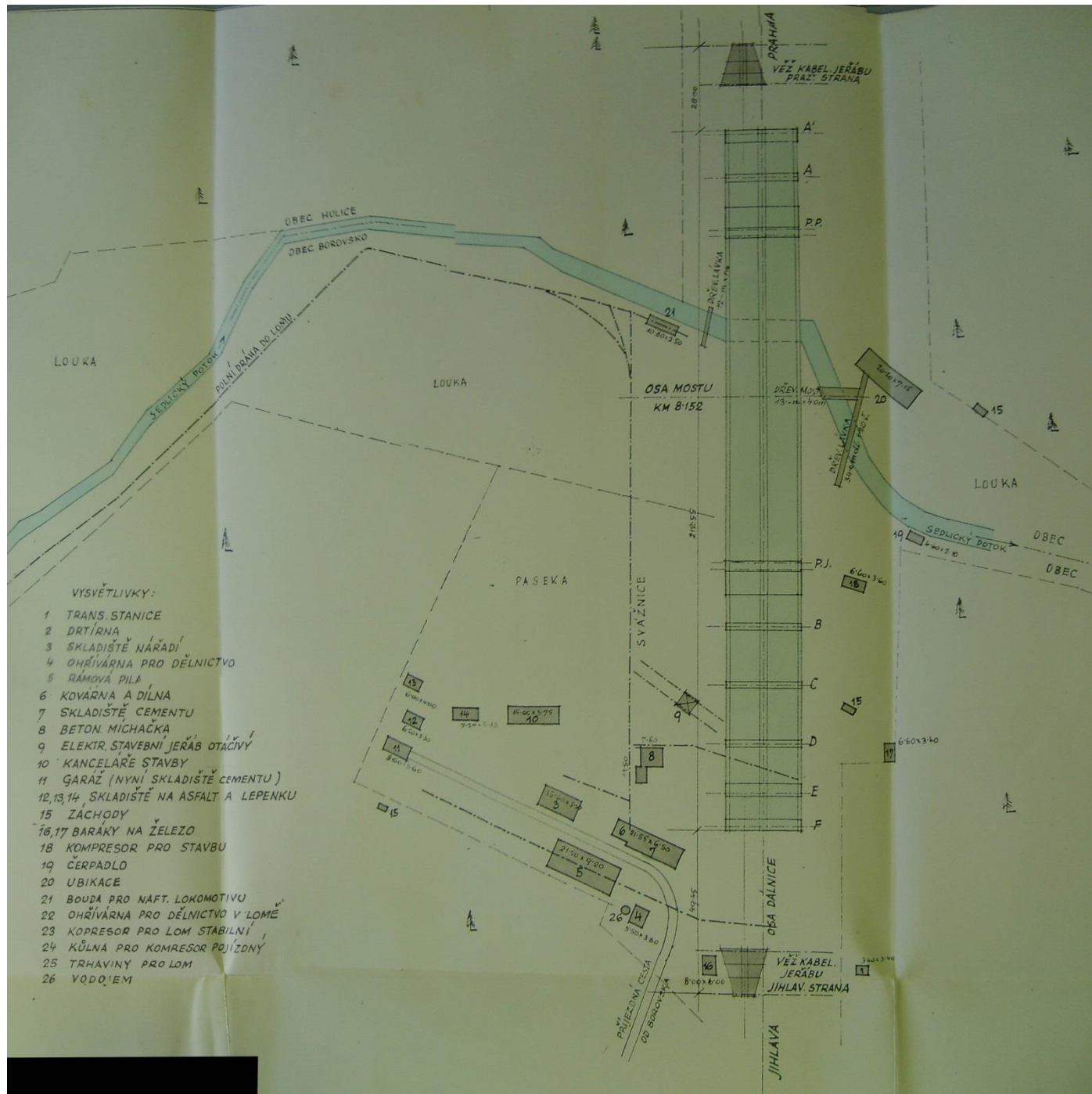






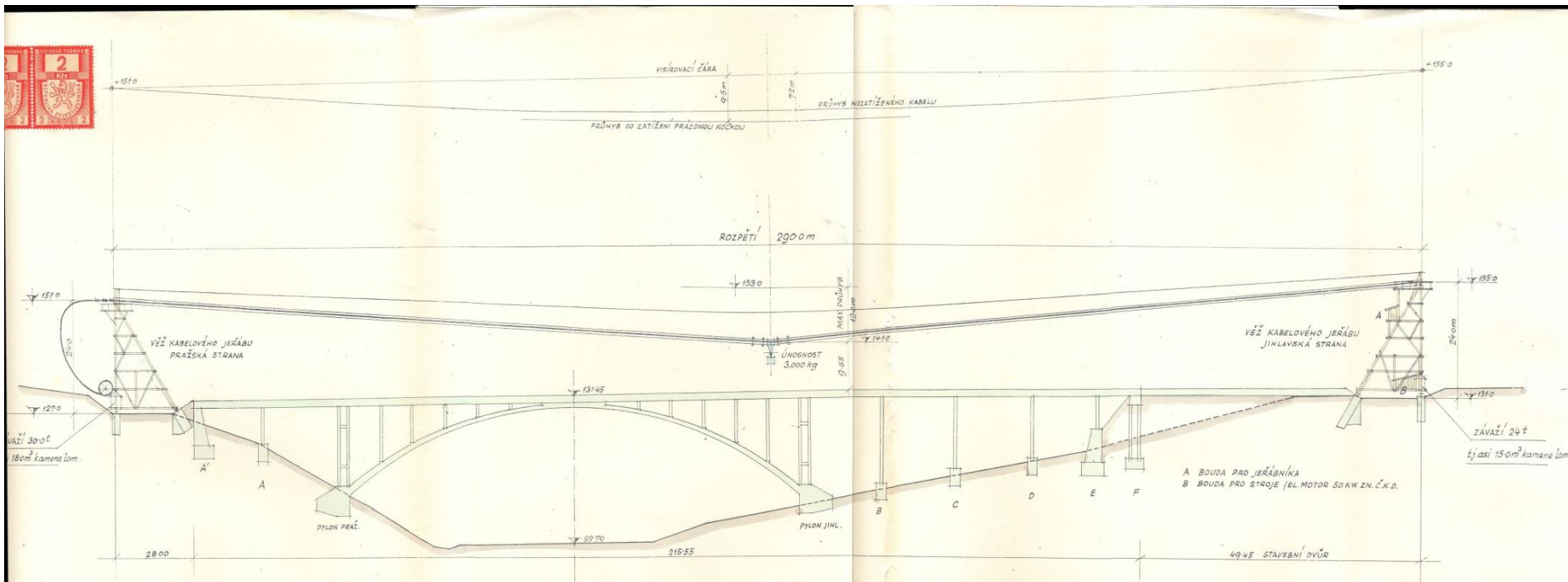
Staveniště mostu 1948

Most přes polní cestu

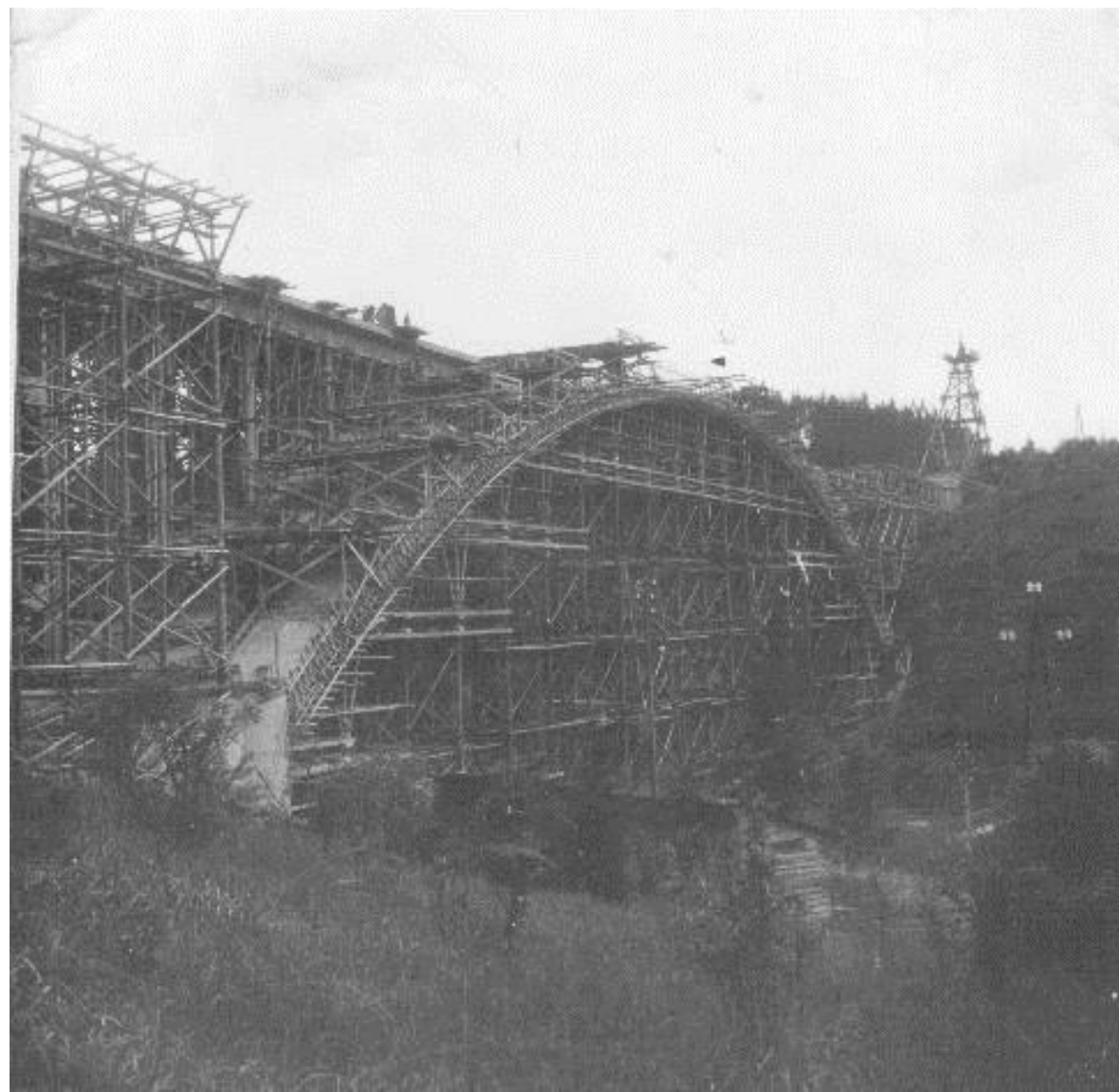


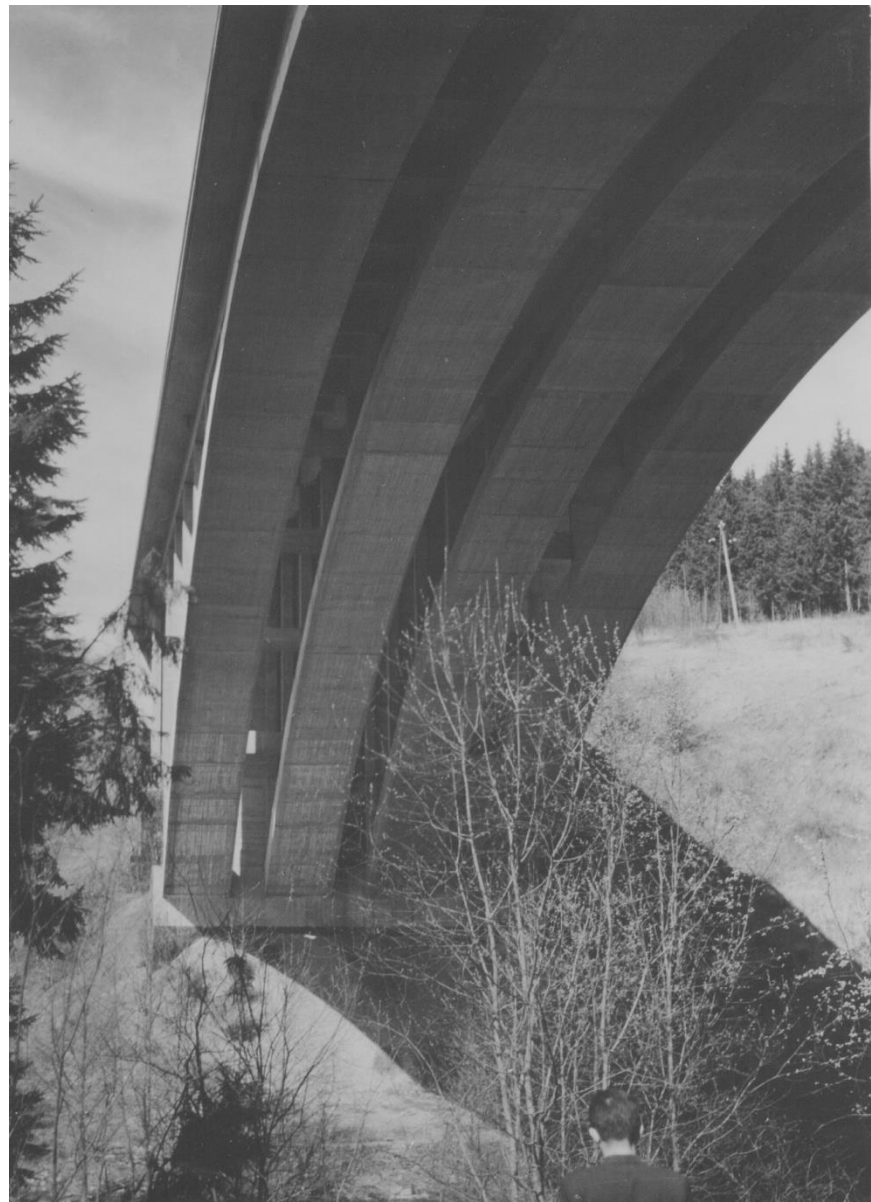
VYSVĚTLIVKY:

- 1 TRANS. STANICE
- 2 DRTÍRNA
- 3 SKLADIŠTĚ NÁRADÍ
- 4 OHRÍVÁRNA PRO DÉLNICHTVO
- 5 RÁMOVÁ PÍLA
- 6 KOVÁRNA A DILNA
- 7 SKLADIŠTĚ CEMENTU
- 8 BETON. MICHÁČKA
- 9 ELEKTR. STAVEBNÍ JERÁB OTAČIVÝ
- 10 KANCELÁŘE STAVBY
- 11 GARÁŽ (NYNÍ SKLADIŠTĚ CEMENTU)
- 12,13,14 SKLADIŠTĚ NA ASFALT A LEPENKU
- 15 ZÁCHODY
- 16,17 BARÁKY NA ŽELEZO
- 18 KOMPRESOR PRO STAVBU
- 19 ČERPADLO
- 20 UBIKACE
- 21 BUDOVA PRO NAFT. LOKOMOTIVU
- 22 OHRÍVÁRNA PRO DÉLNICHTVO V LOMĚ
- 23 KOMPRESOR PRO LOM STABILNÍ
- 24 KŮLNA PRO KOMPRESOR POJÍZDNÝ
- 25 TRHAVINY PRO LOM
- 26 VODĚM



STAVBA DÁLNICOVÉHO MOSTU U BOROVSKA
ING. JAKUB DOMANSKÝ, PRAHA XVI, ČP 172
POMOCNÉ STAVBY: KABELOVÝ JERÁB 1:500



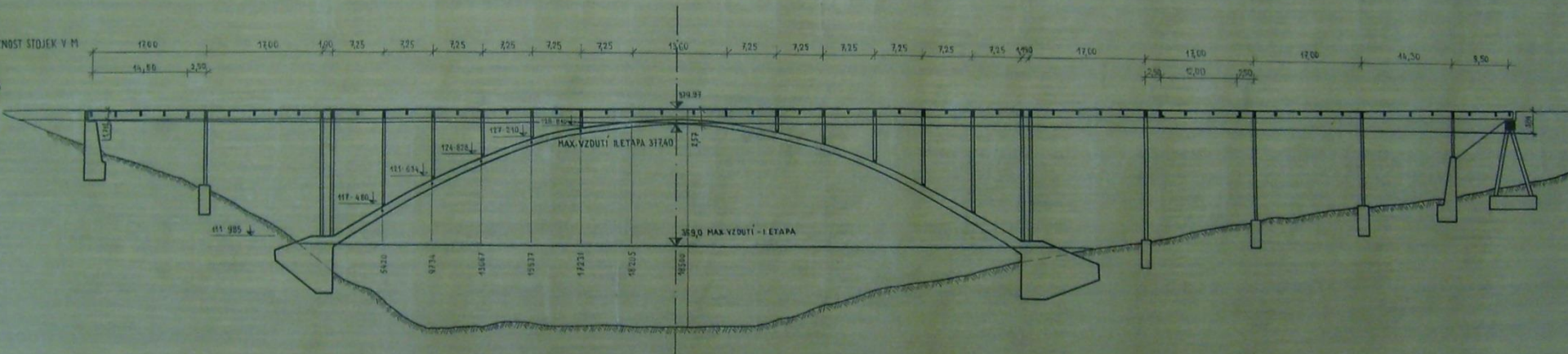


1960



MOST PŘES ÚDOLÍ SEDLICKÉHO POTOKA U BOROVSKA

1:400





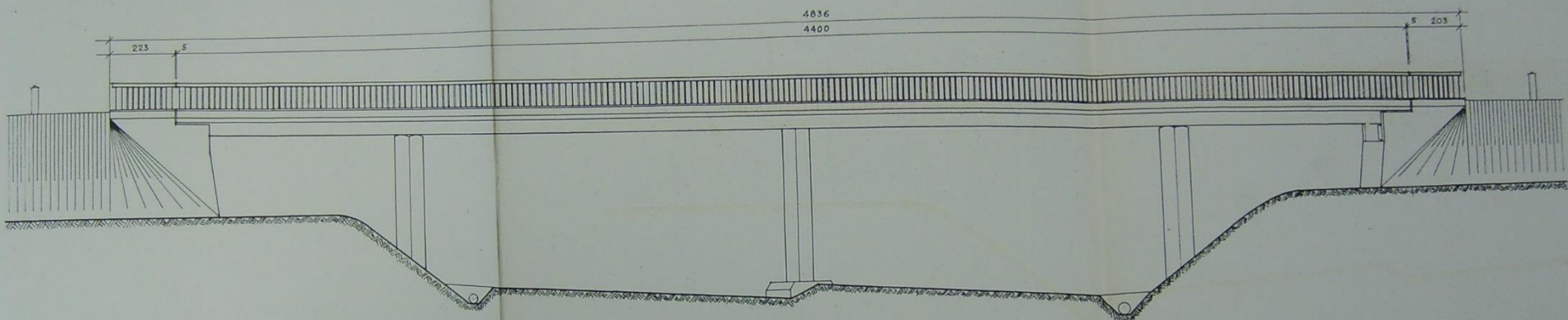






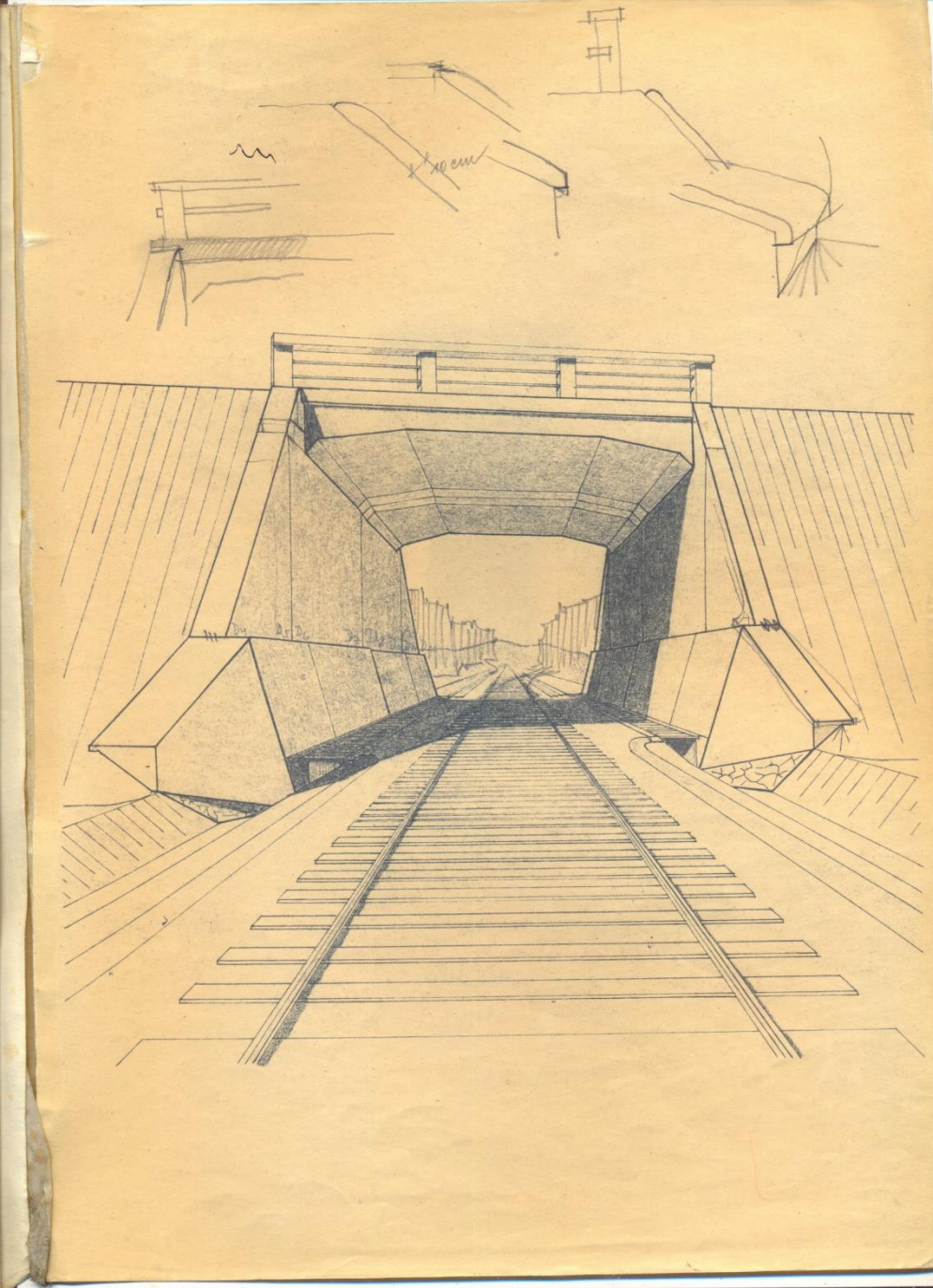
POHLED

1:100.



Stavební díl 11/1















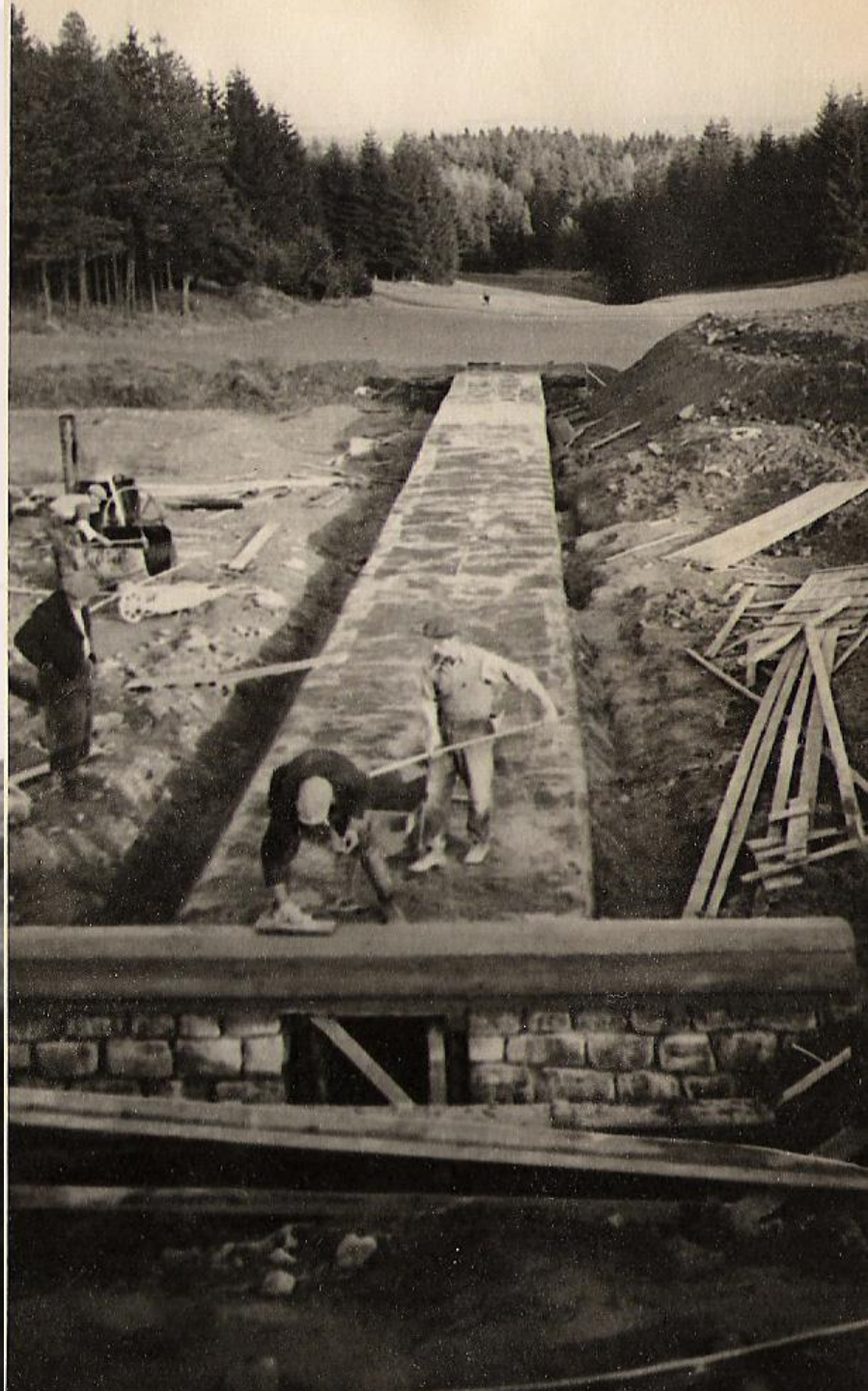








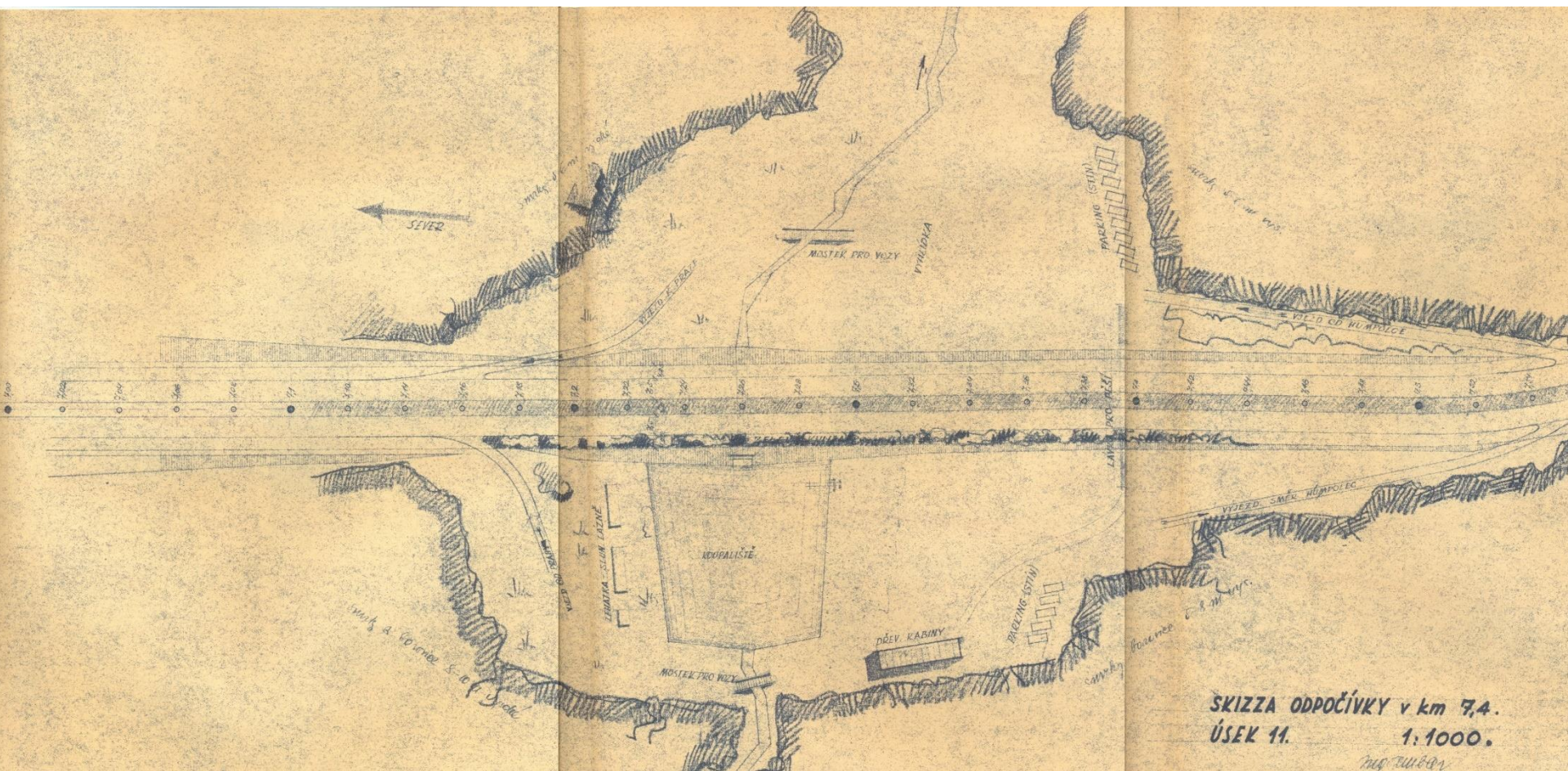








Stavební díl 11/2



Stavební díl 12/1

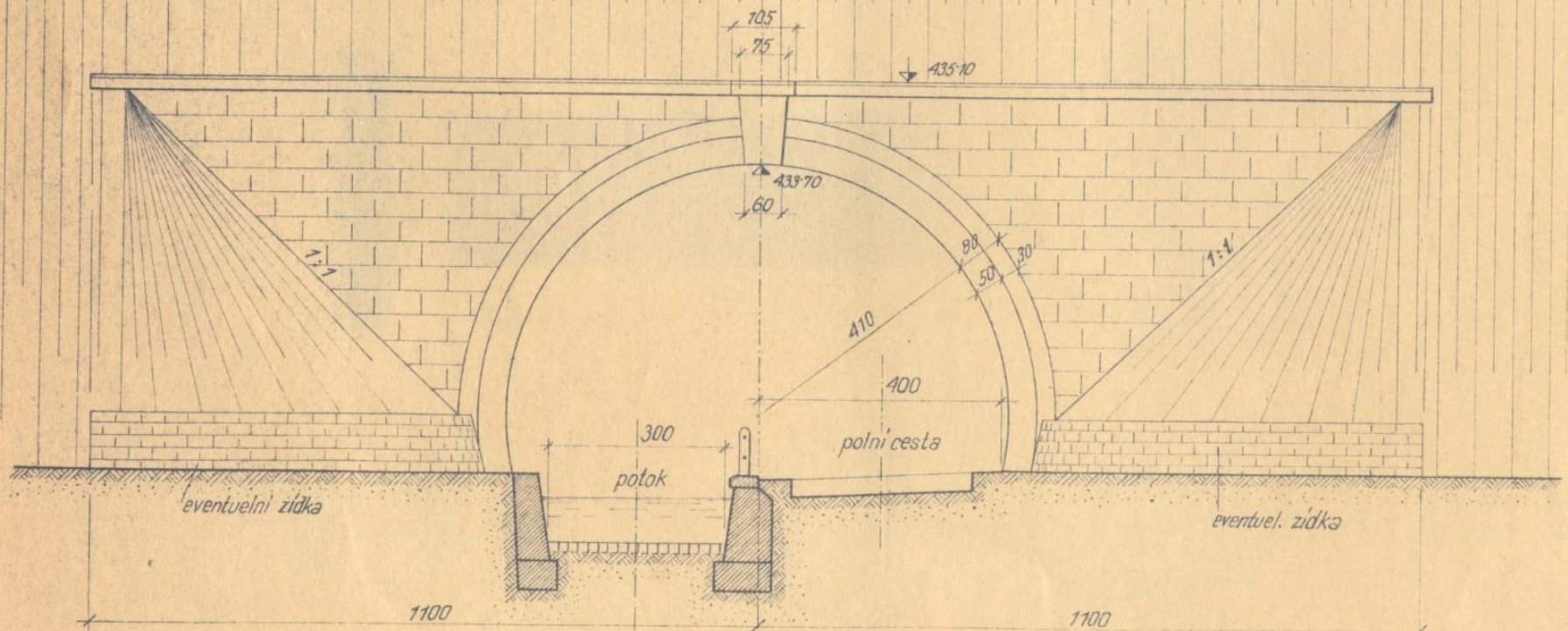


Stavba mostu přes potok a přeložku polních cest

Pohled na výtok 1 : 100 .

Jihlava

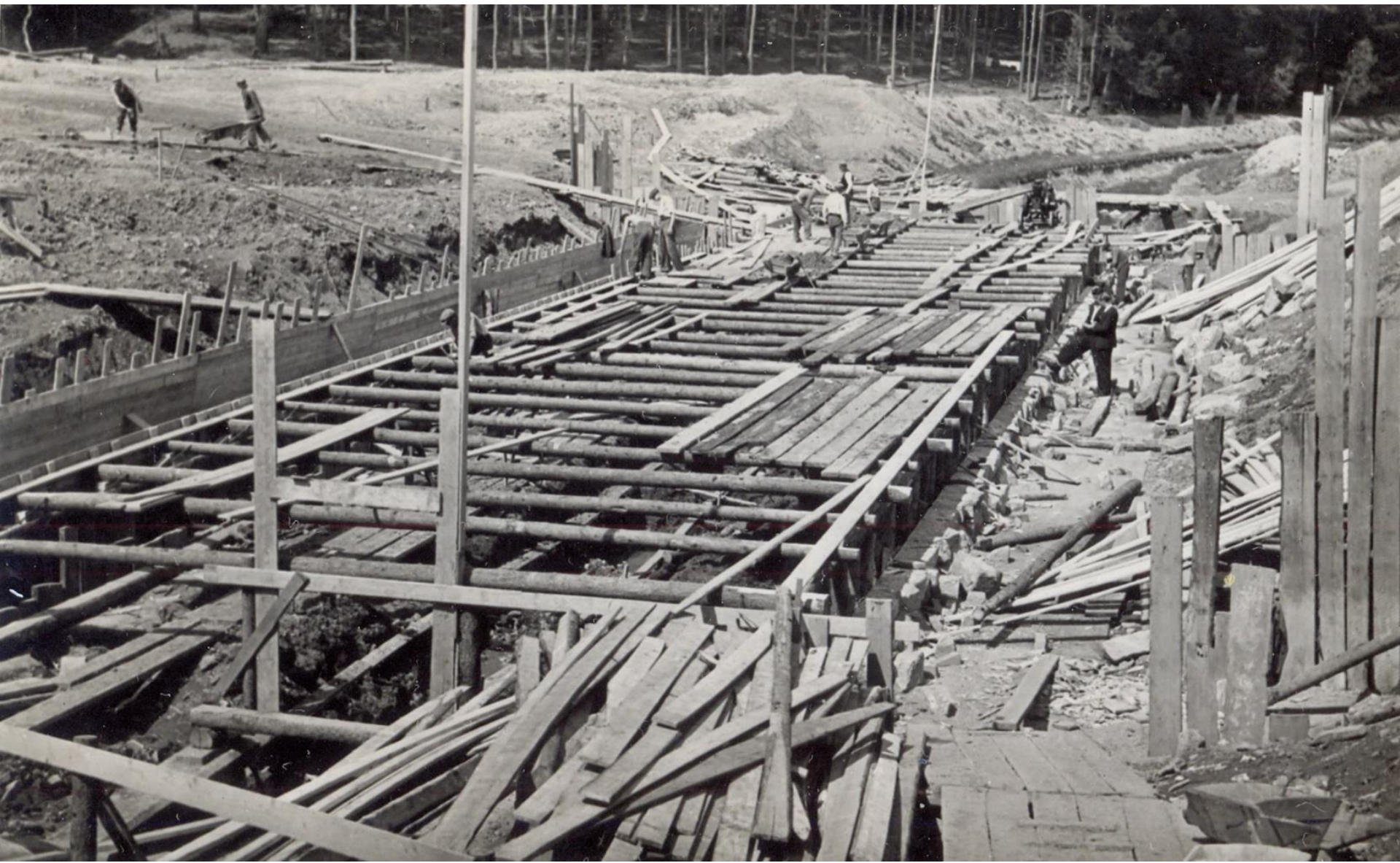
Praha



Stavba mostu přes potok a přeložku polních cest

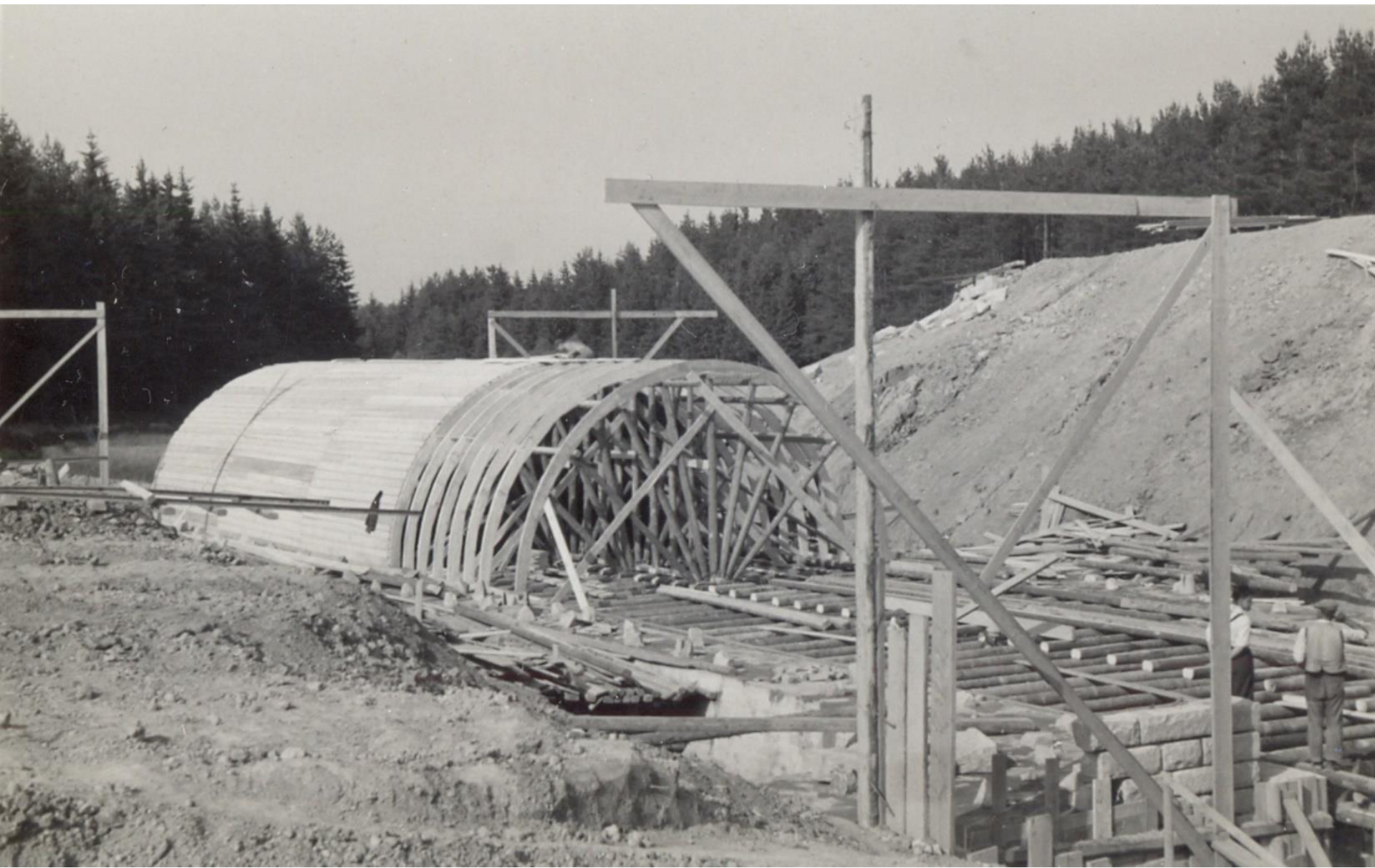


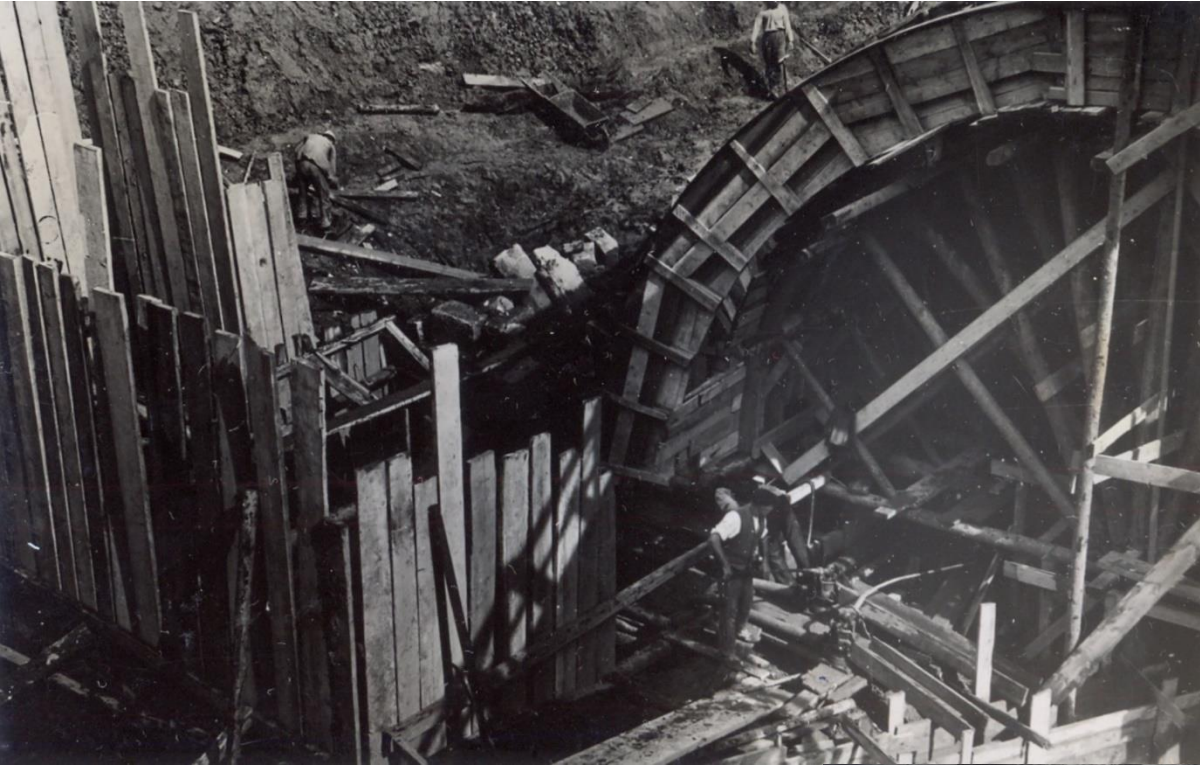




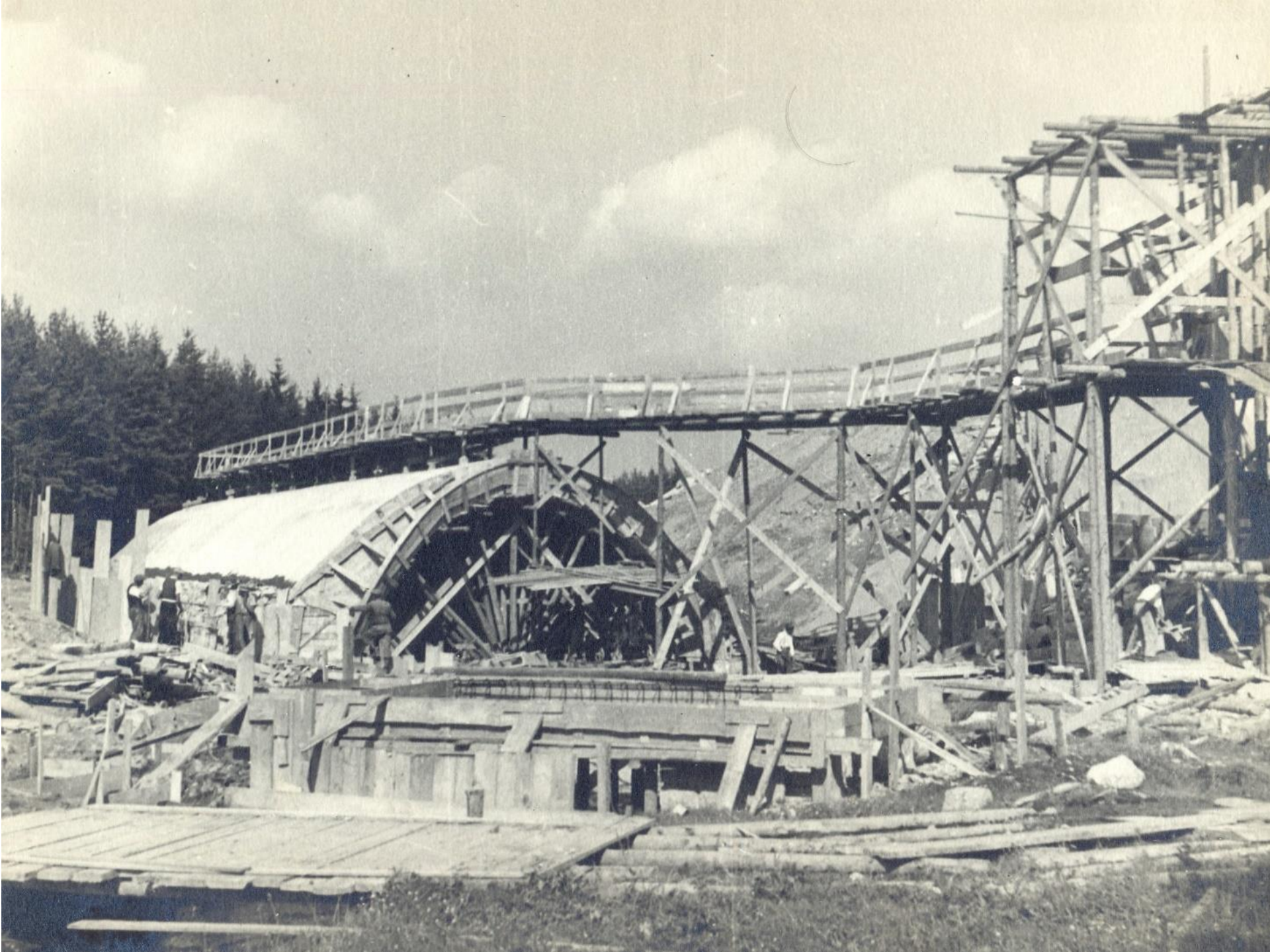
















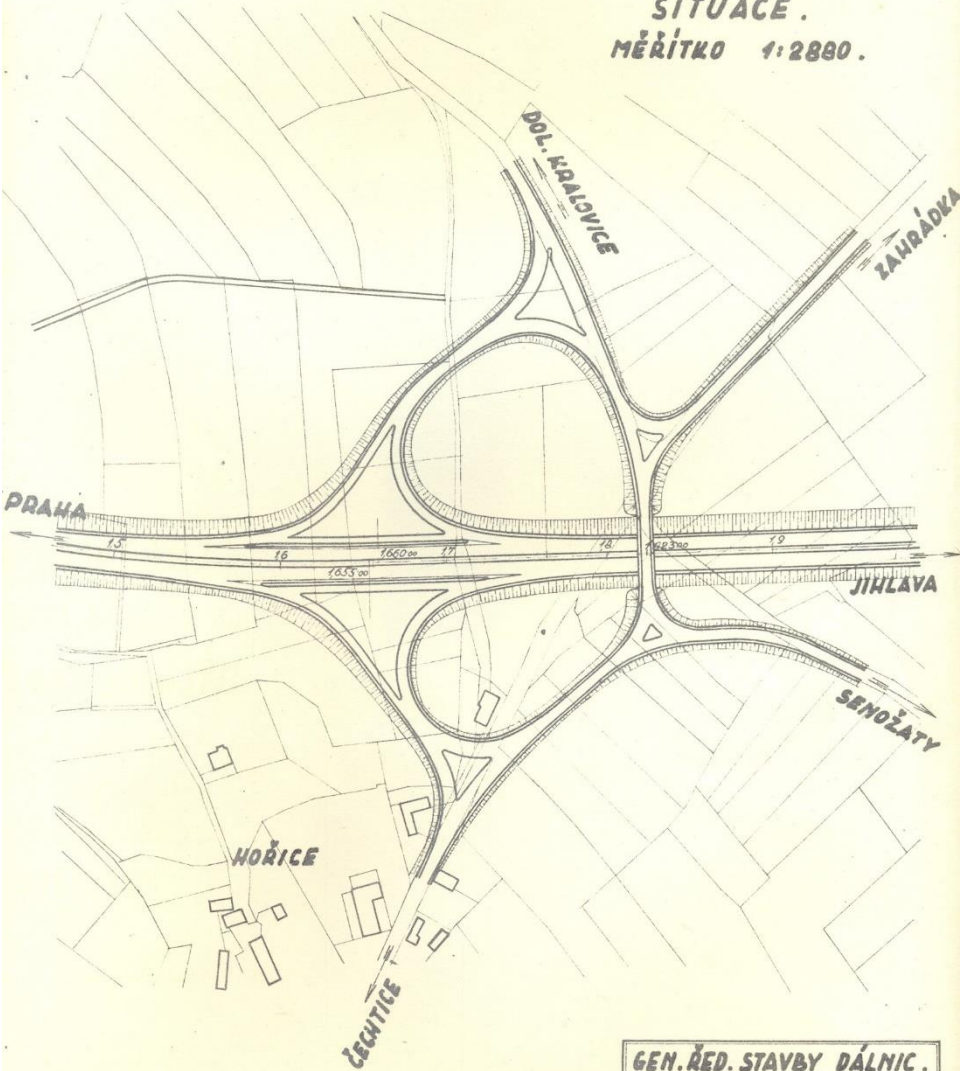
Červen 1941







PŘÍPOJKA „HOŘICE“
NA DÁLNICI ZÁPAD-VÝCHOD, DÍL 1211, KM 1,653-1660
SITUACE.
MĚŘÍTKO 1:2880.



GEN.ŘED. STAVBY DÁLNIC.	
ODDELENÍ SILNIČNÍ - AGENDA DOPRAVNÍ.	
PROVEDL :	voj. vln
PŘEZKOŠEL :	Ing. Karel Zhoř
SCHVÁLIL :	

Rekreační prostor „Rachyně“

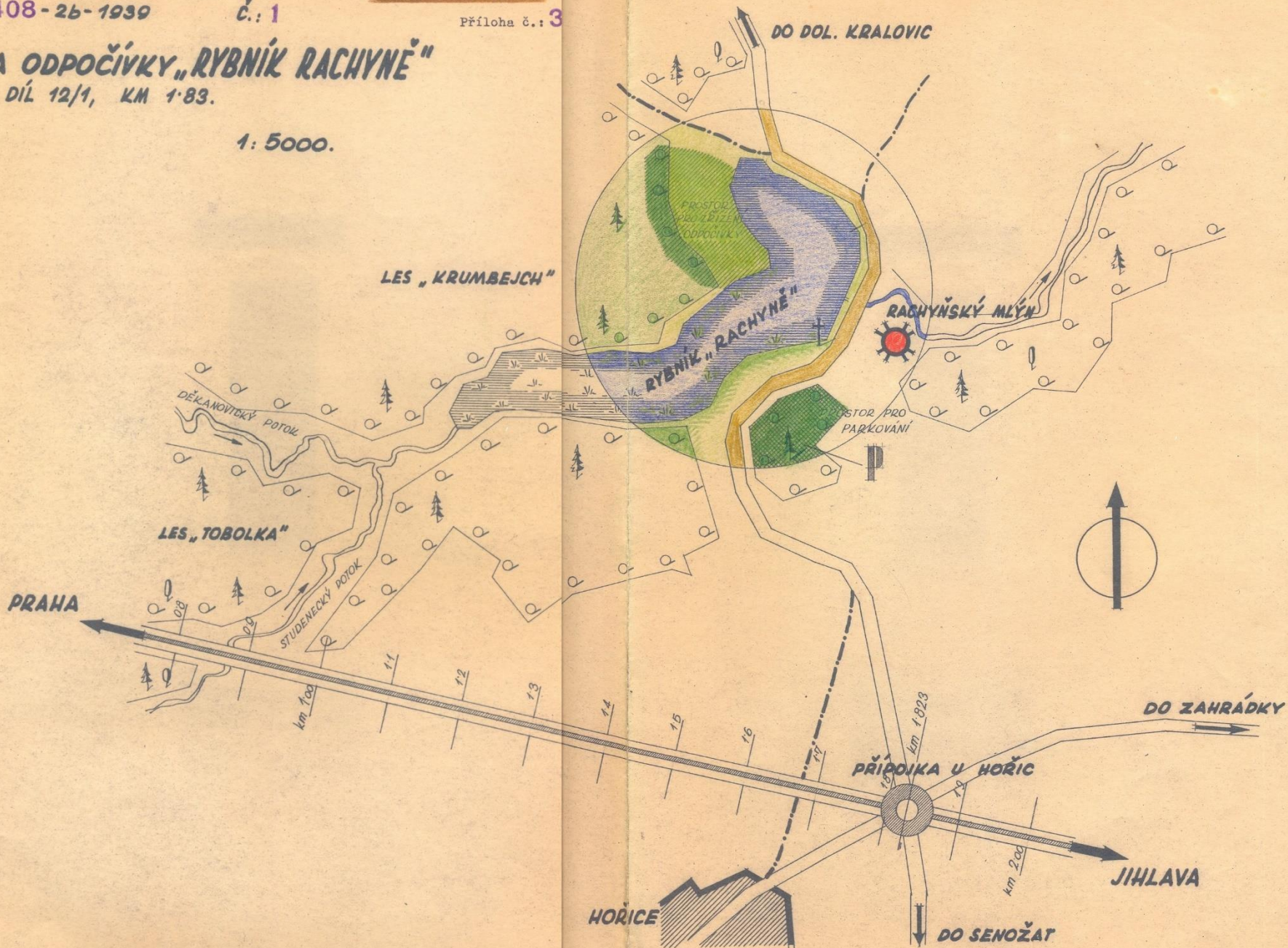
Most přes dálnici

Hotel Želivka

SKIZZA ODPOČÍVKY „RYBNÍK RACHYNĚ“

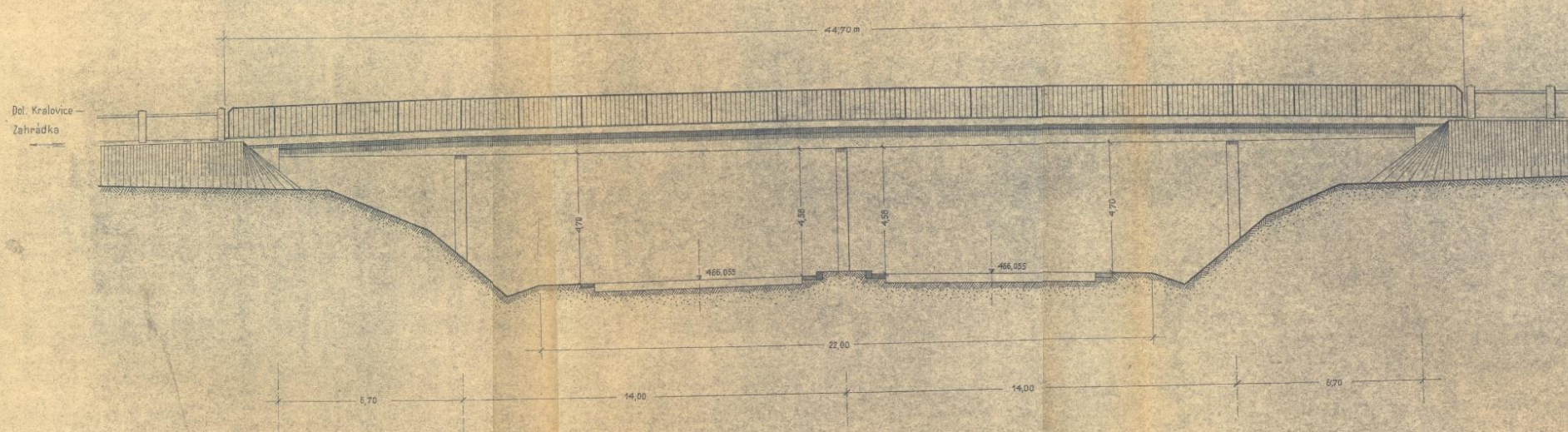
TRÁŤ I., DÍL 12/1, KM 1.83.

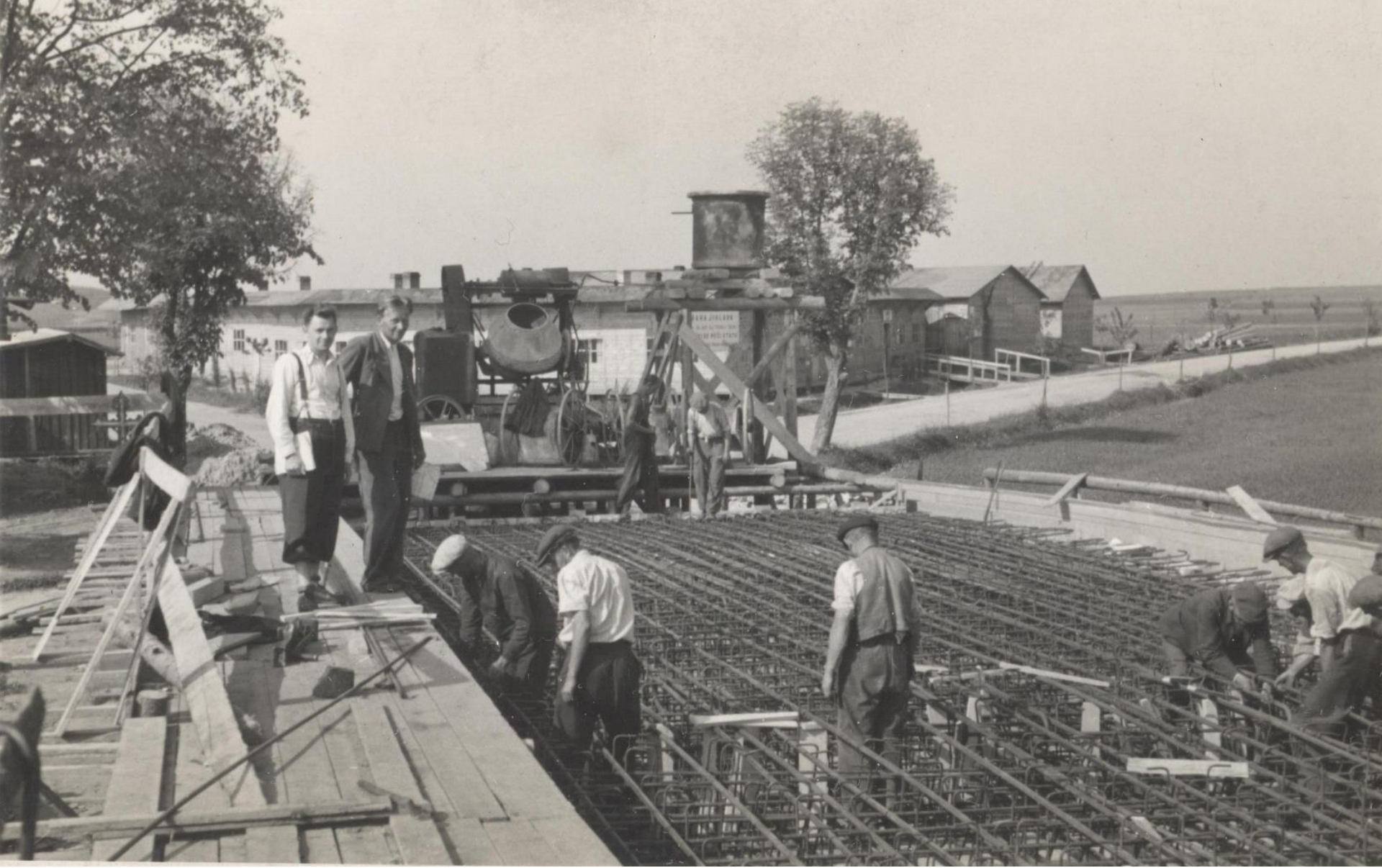
1: 5000.



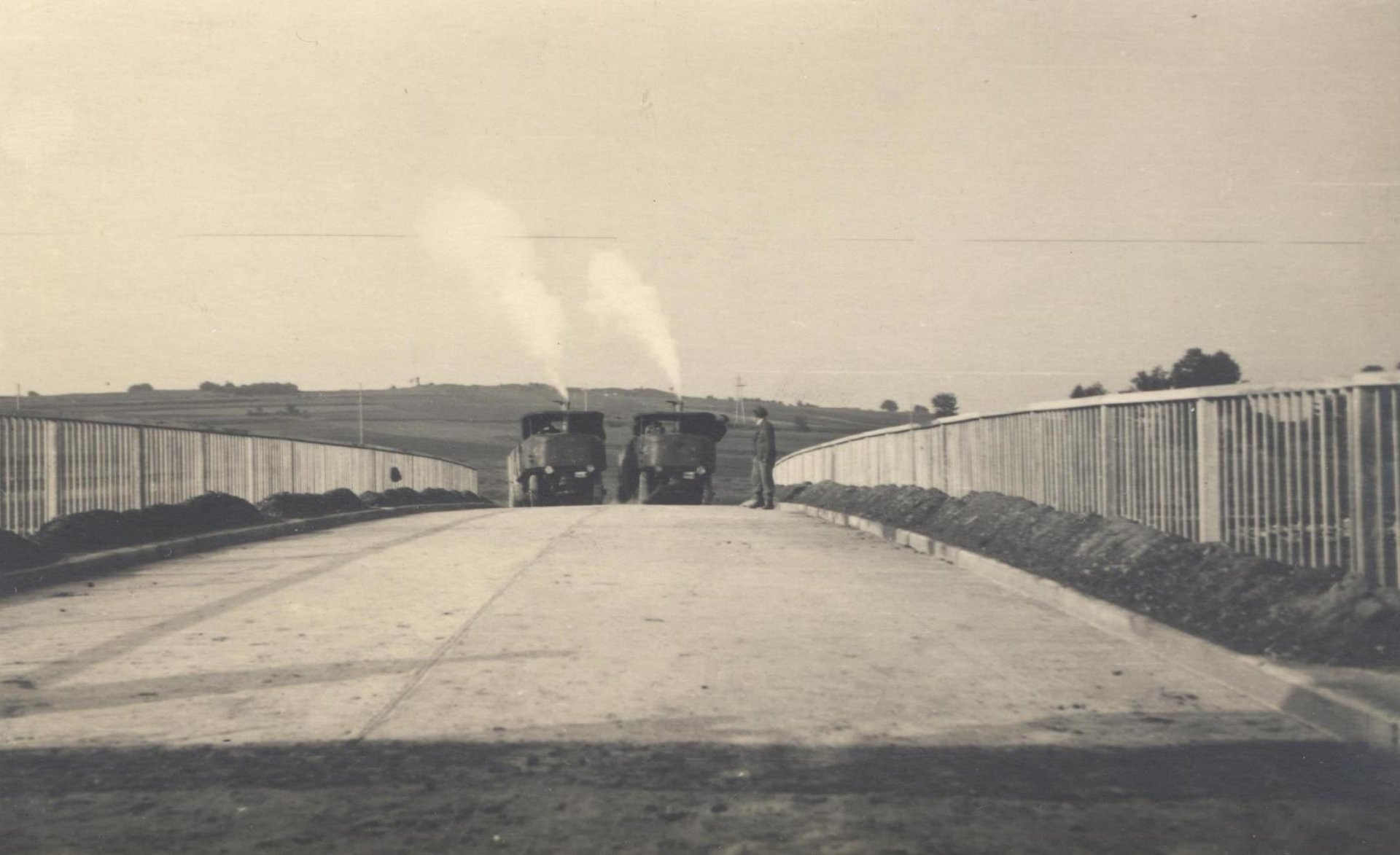
STAVBA DÁLNIČE - MOSTY - 1/3b	
Traf	I. Praha - Jihlava, úsek/díl 12/1, km 1823
Firma:	
Zkoušel:	
Schválil:	4
Podjezd N	$\frac{180-67}{8}$ K.čj. P.čj.č.

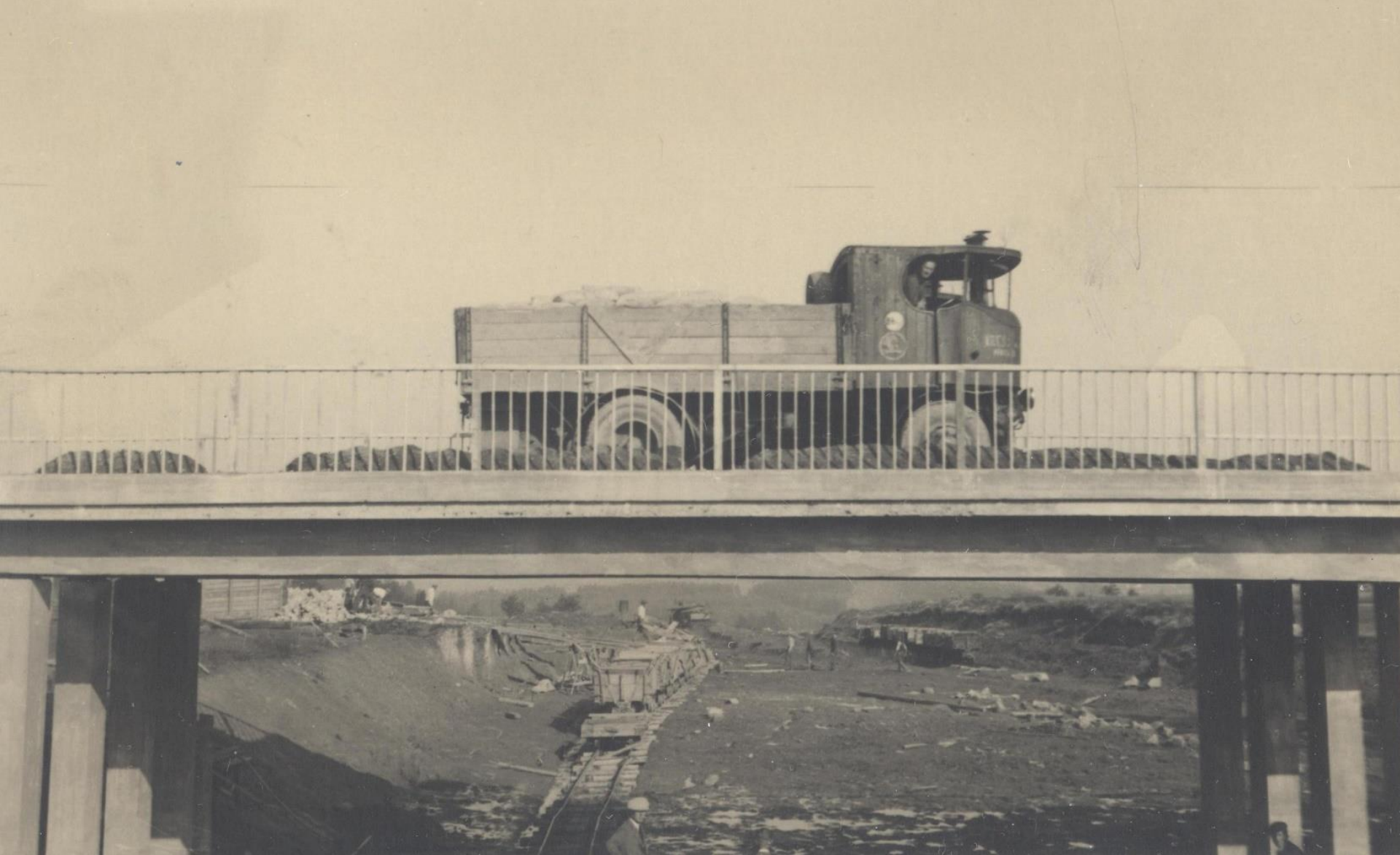
Pohled mostu 1:100

























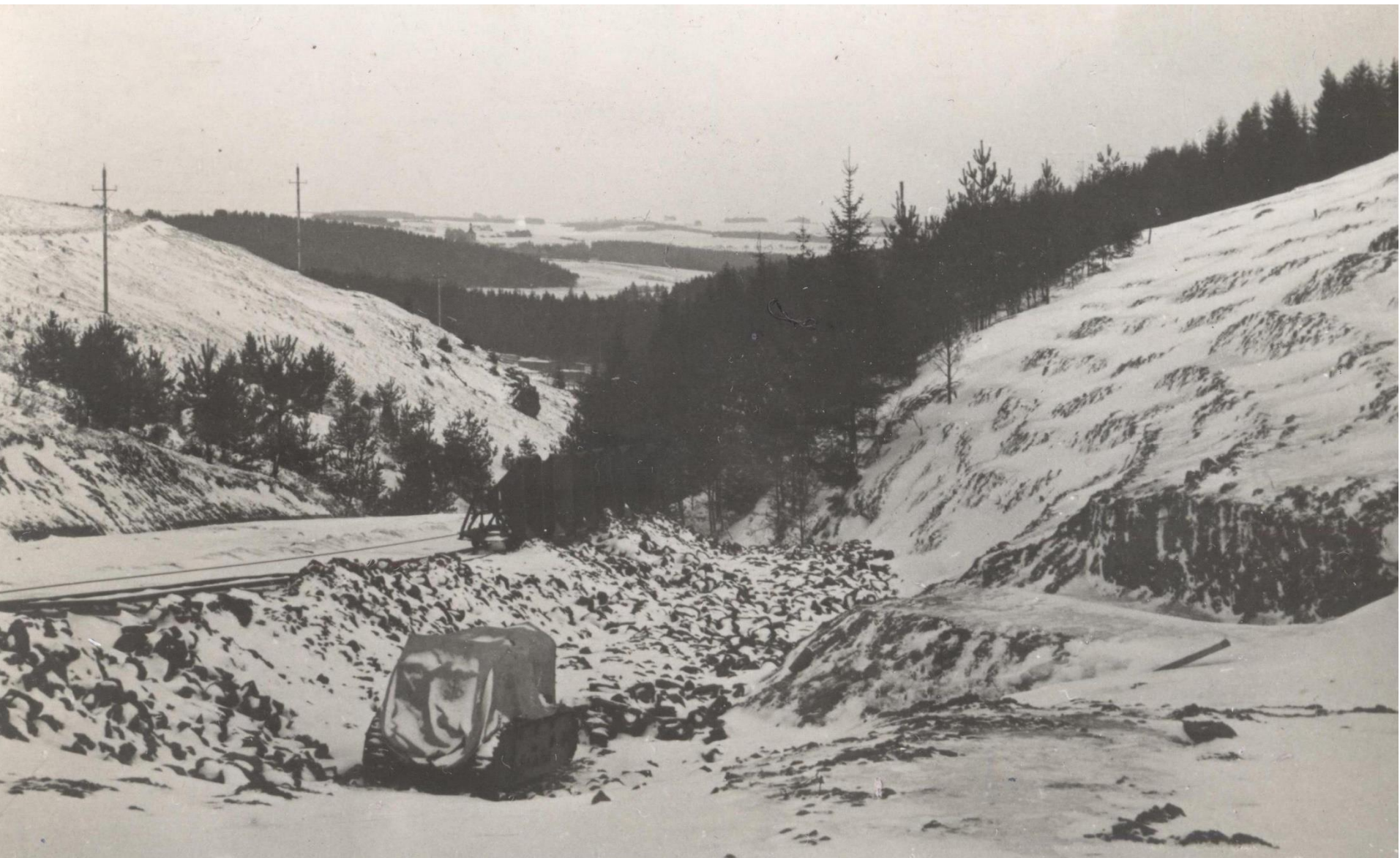




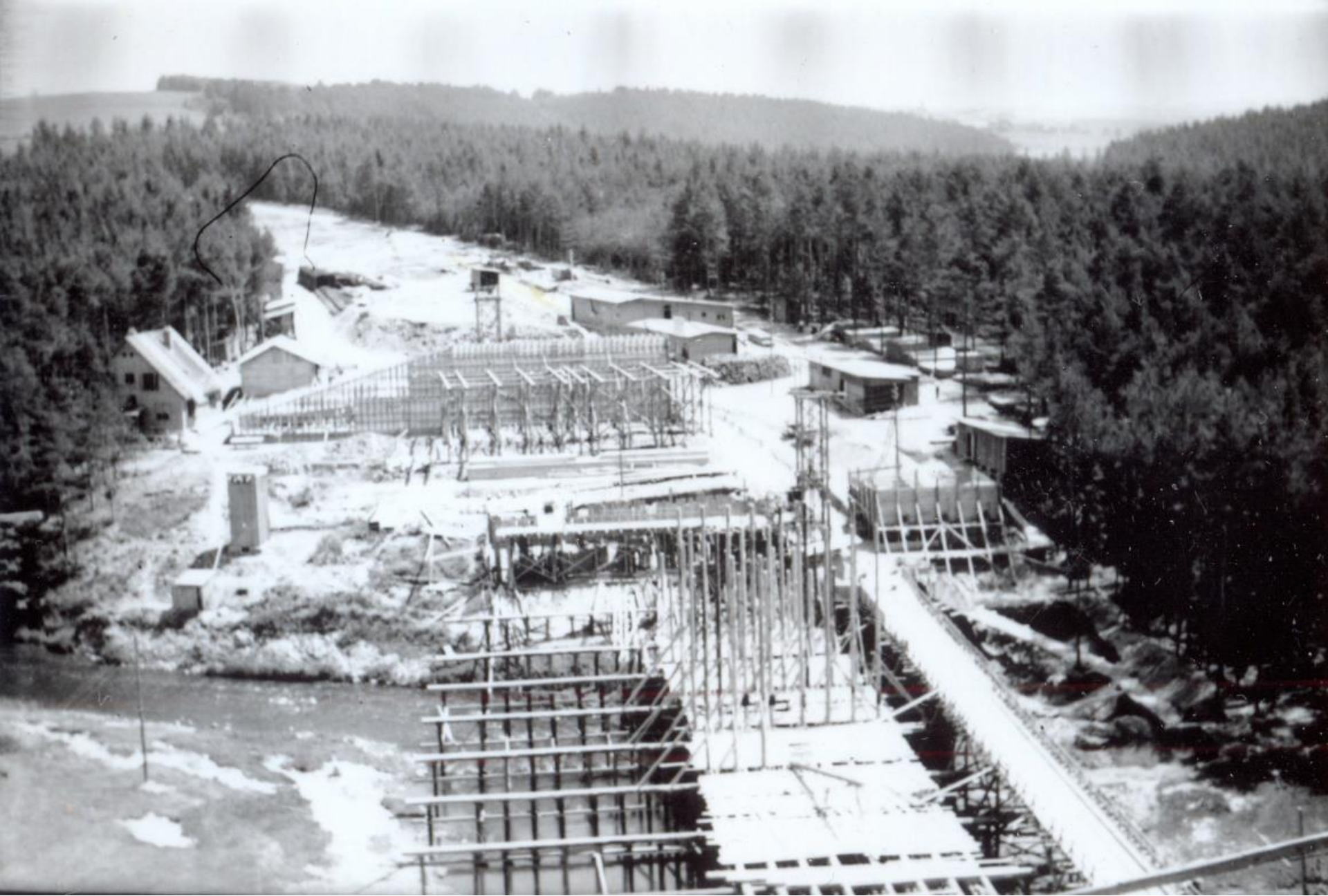






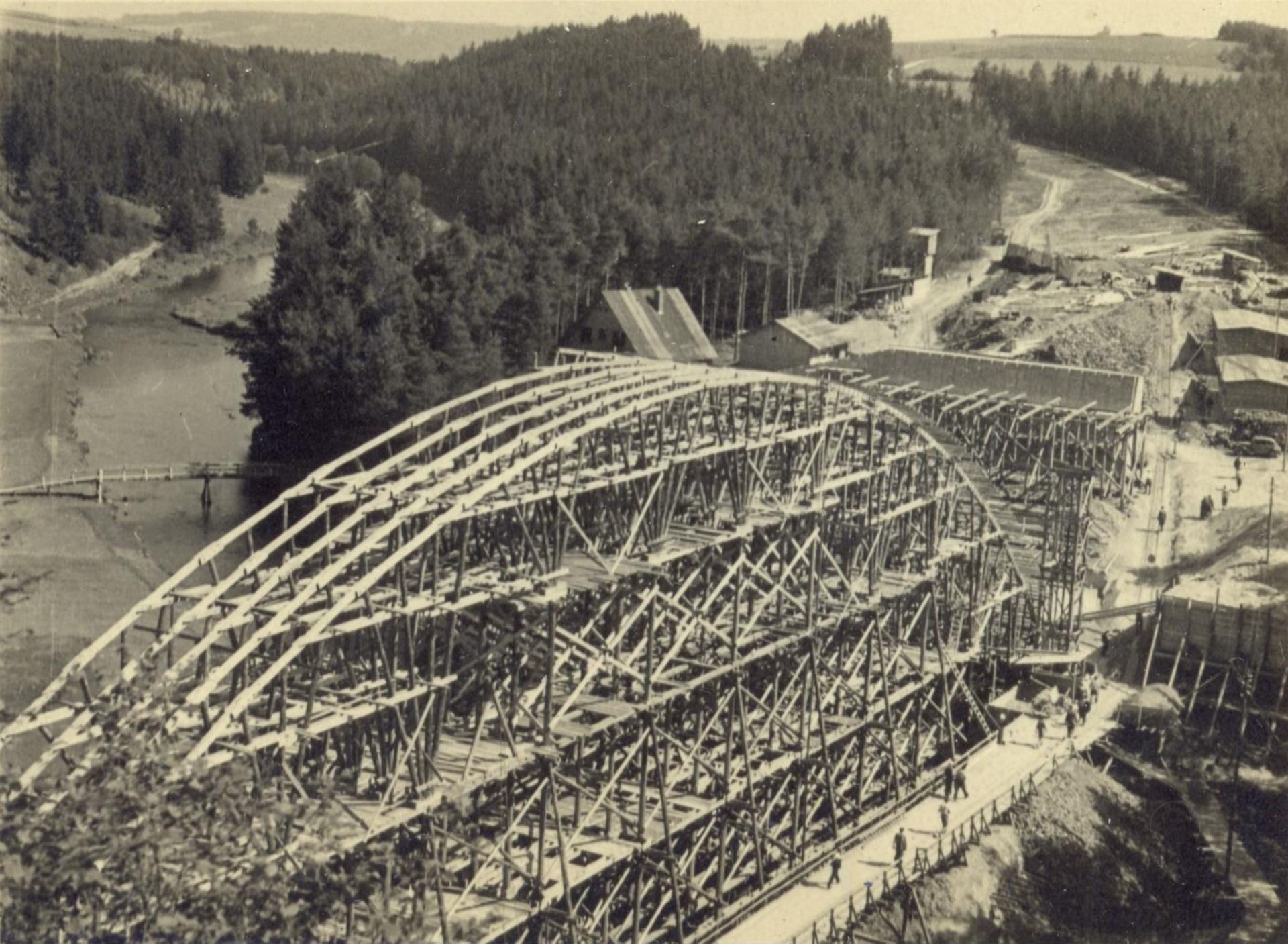




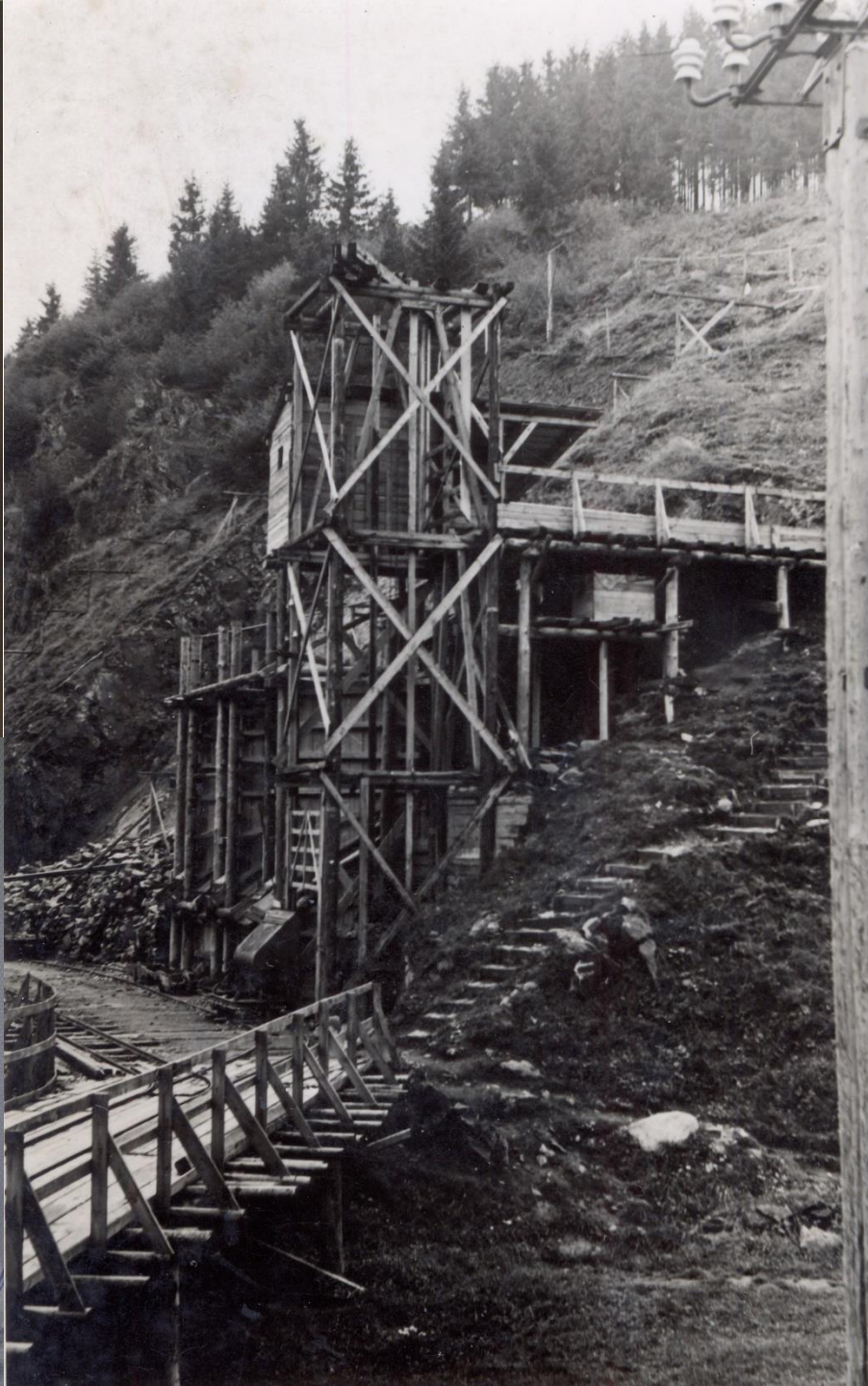




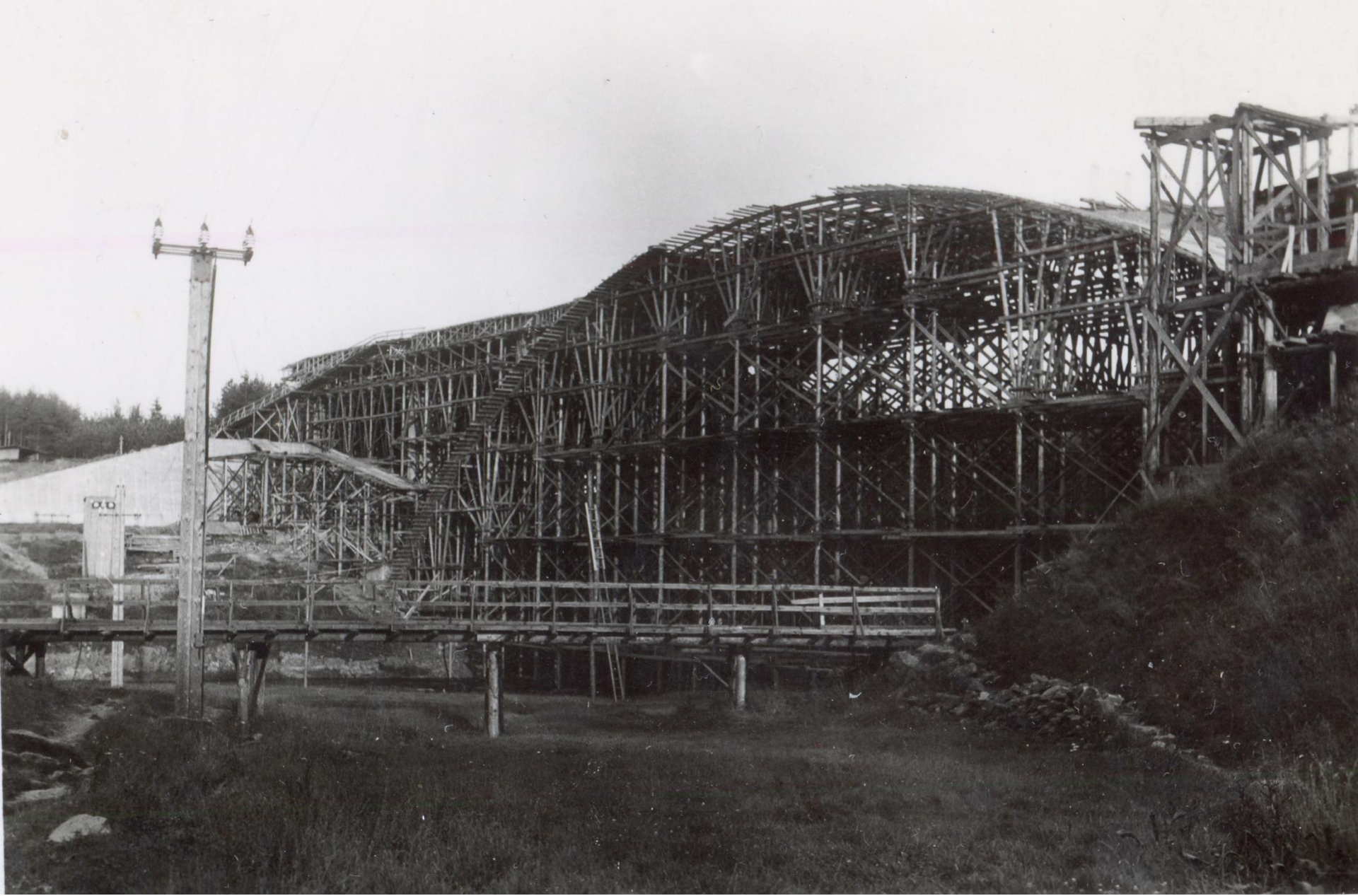


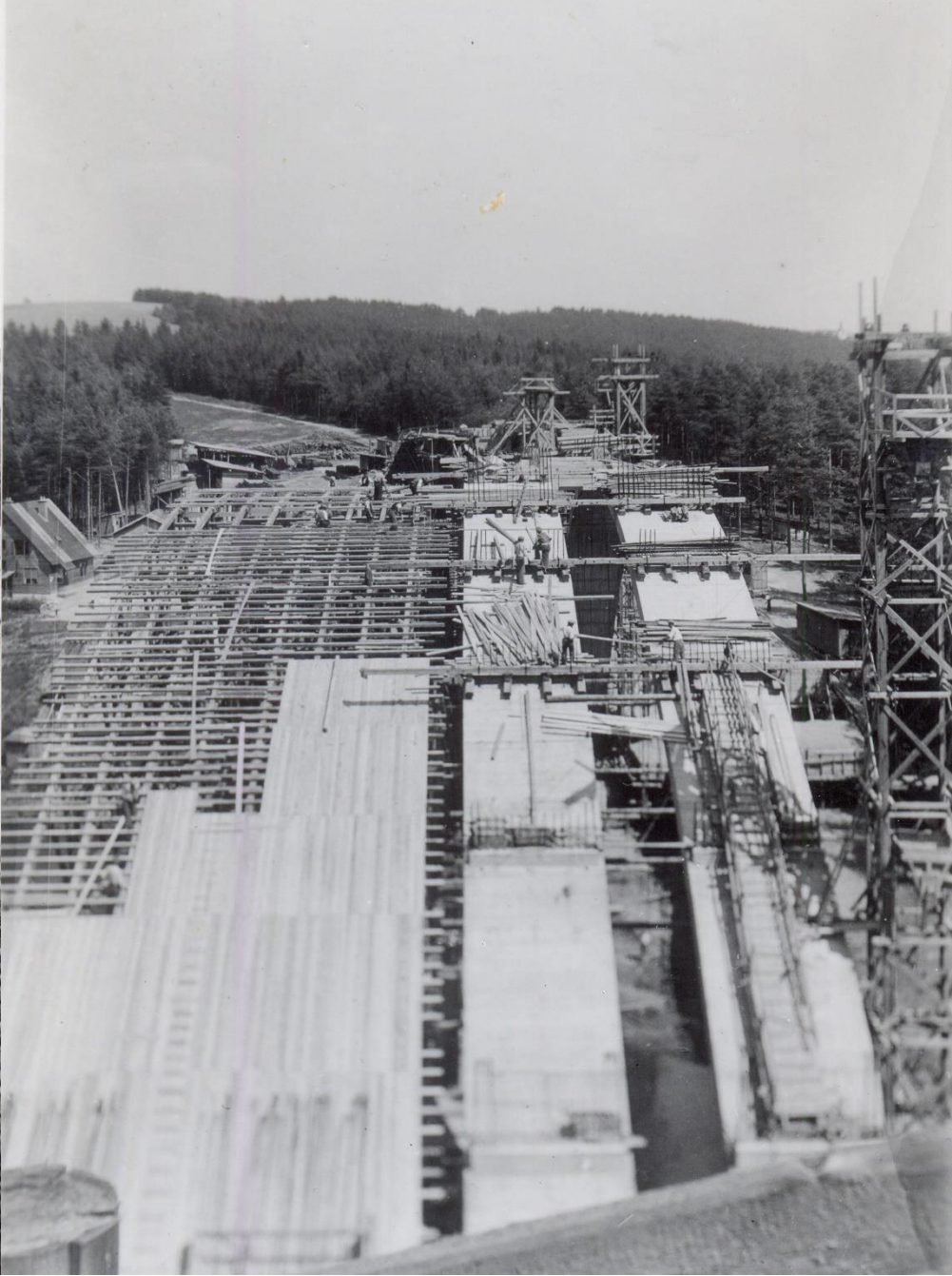
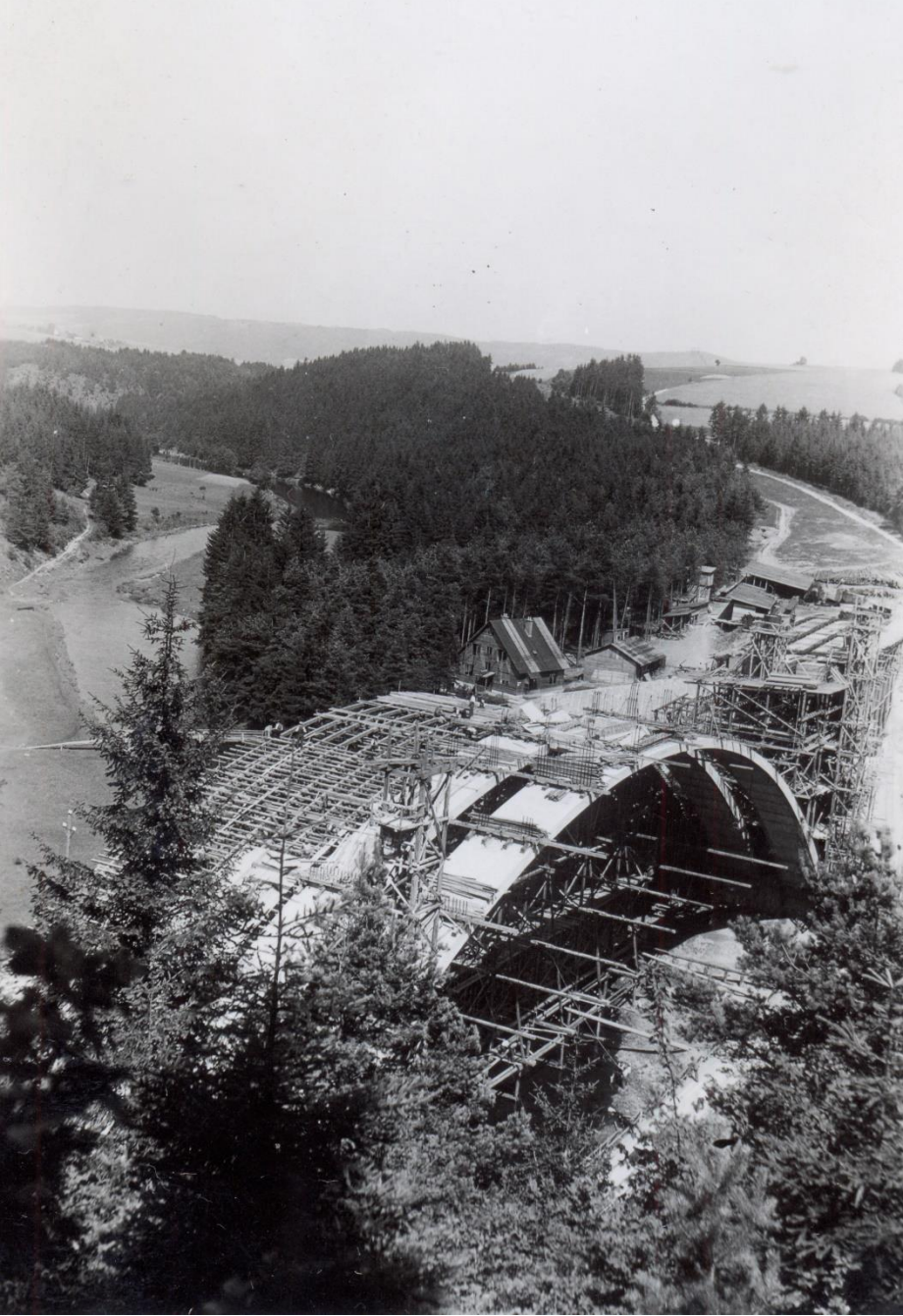






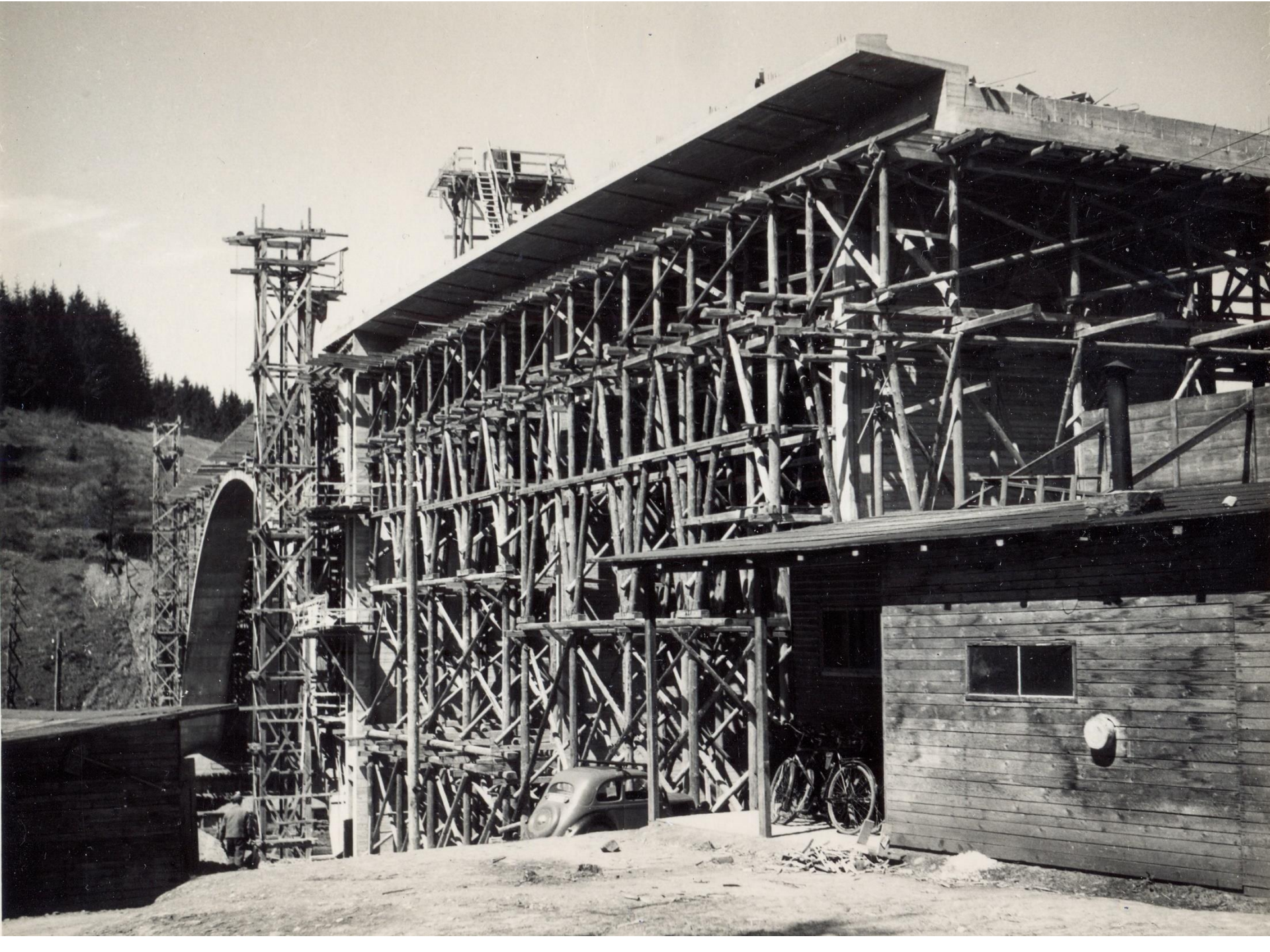






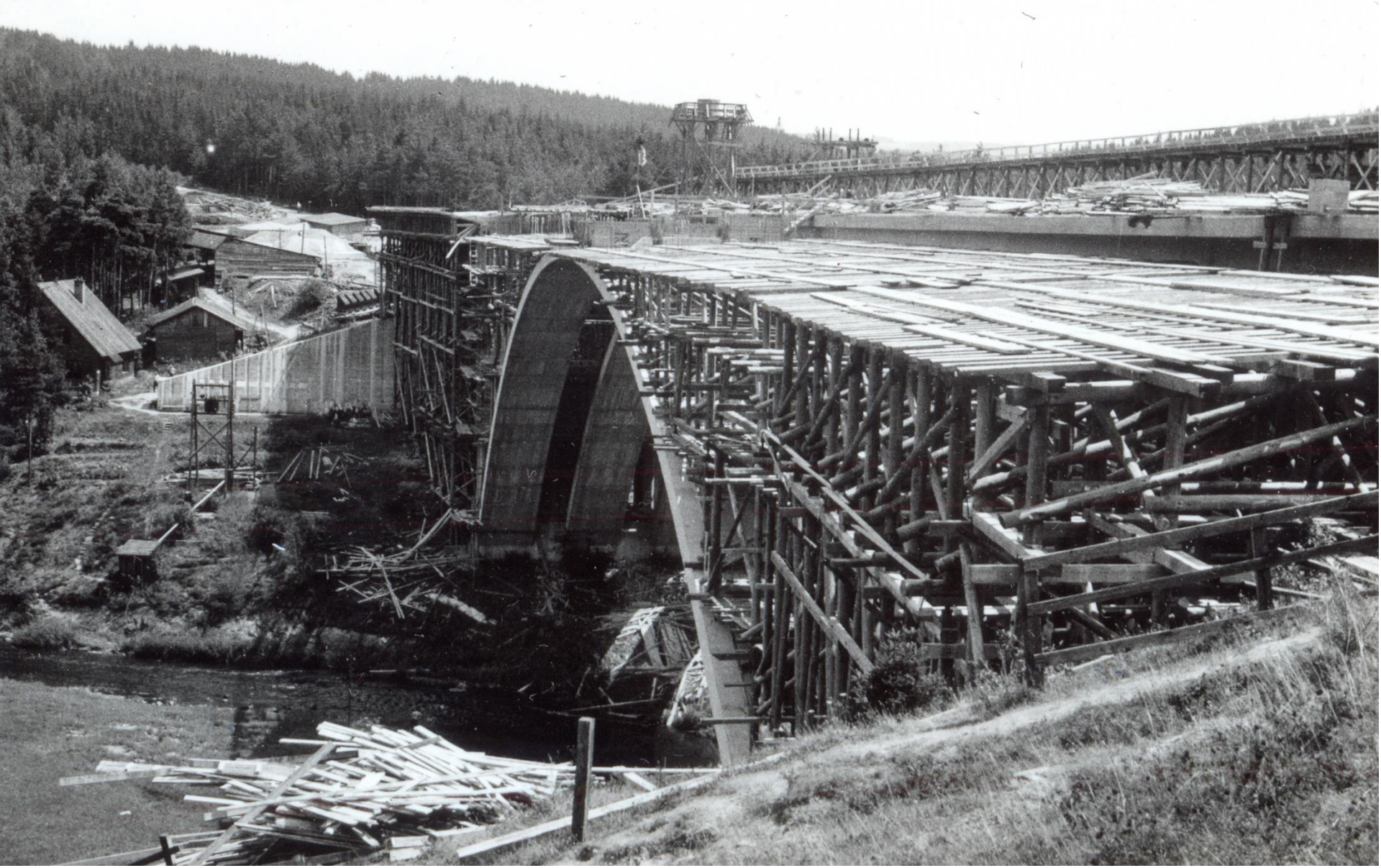








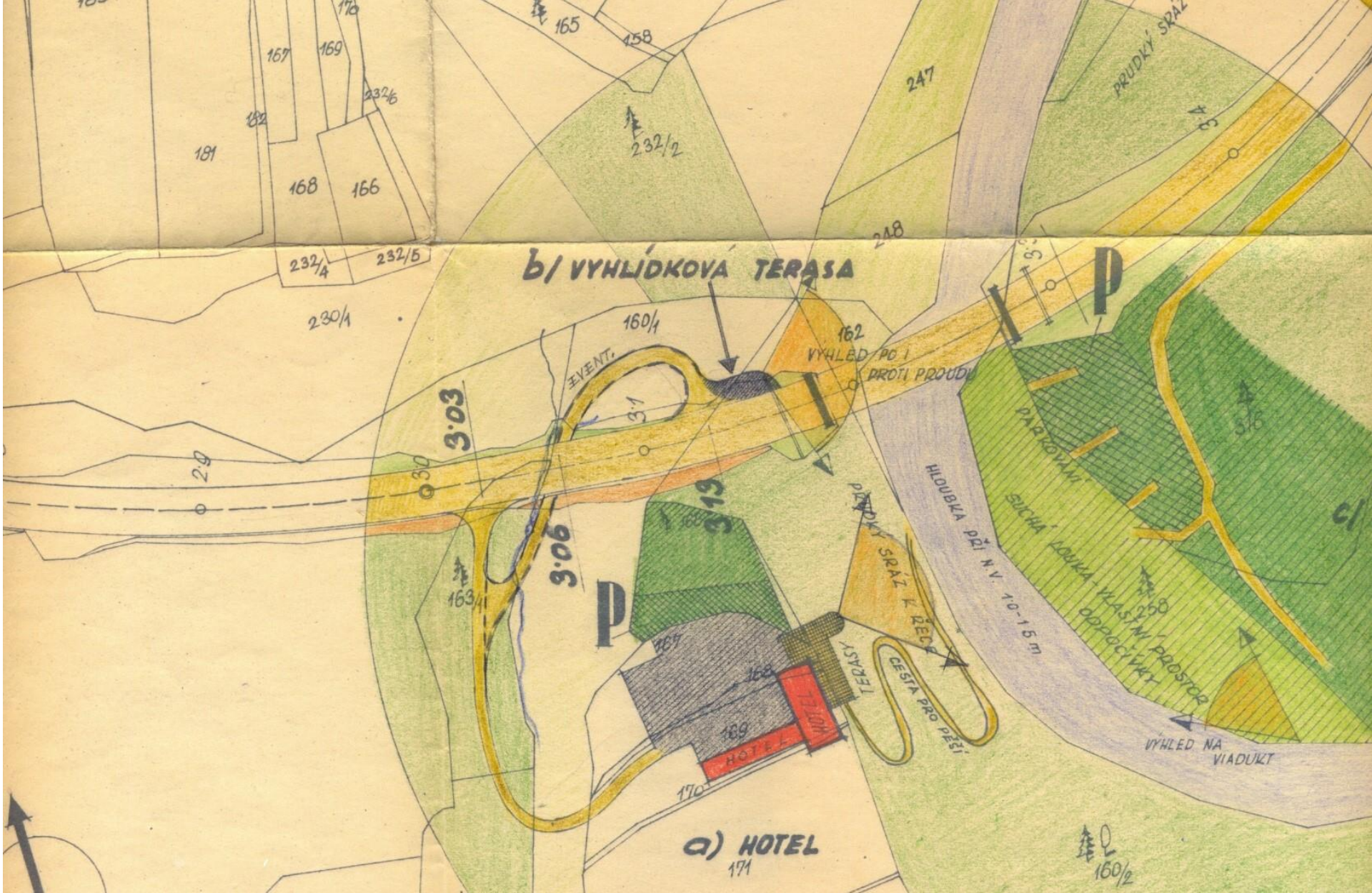


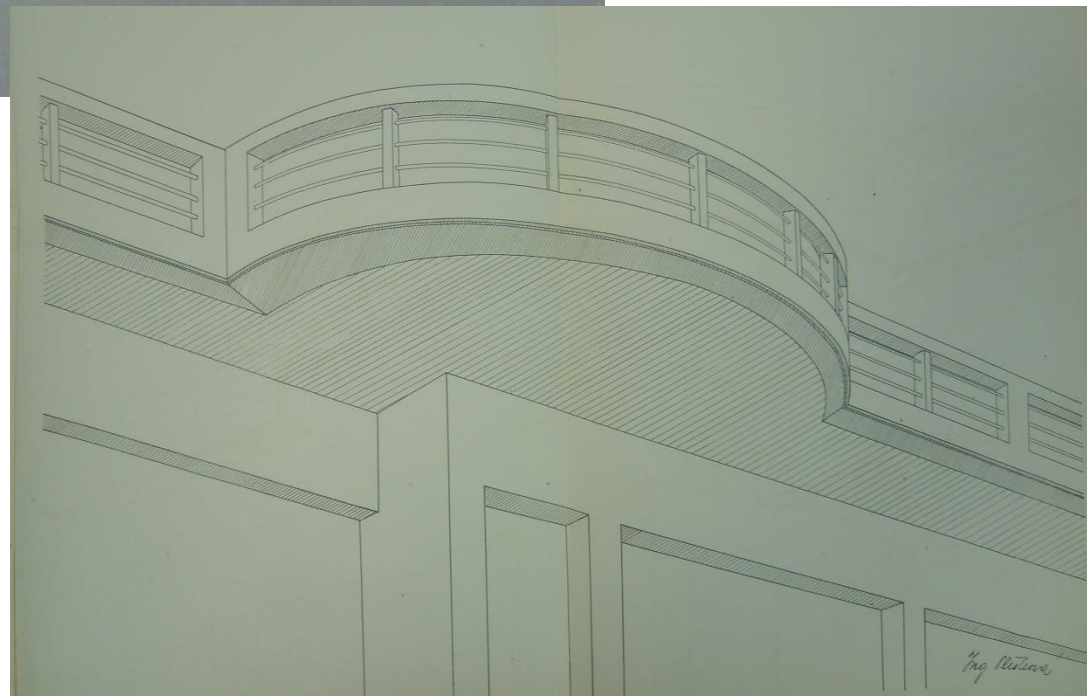
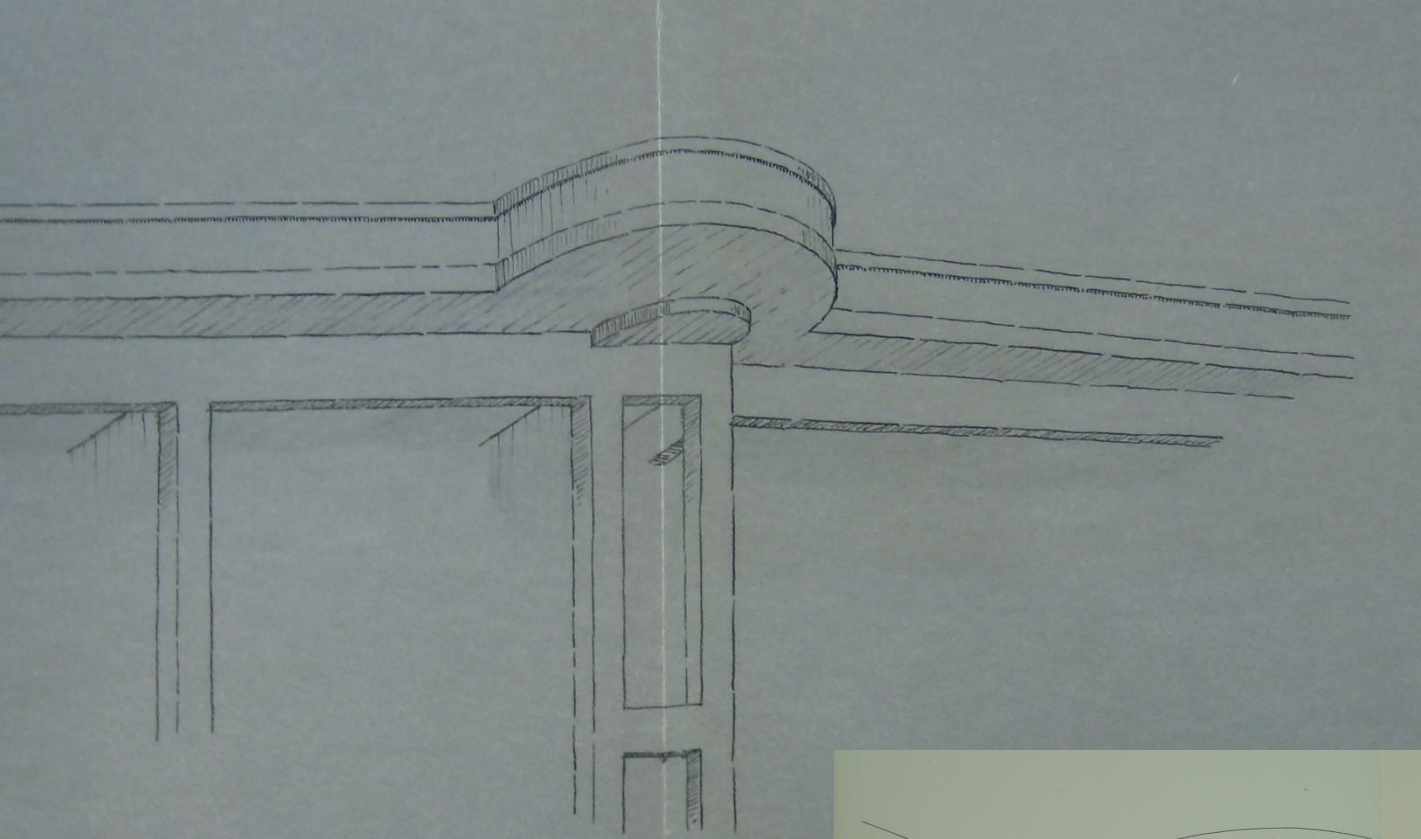












Pro. K. K. K.

