



# **Podniková kultura**

# Podniková kultura - definice

---

- Marvin Bower: „Podniková kultura je způsob, jakým děláme věci u nás.“
- Deal a Kennedy: „Podniková kultura je sbírka hodnot, symbolů, podnikových hrdinů. Rituálů a vlastních dějin, které působí pod povrchem a mají velký vliv na chování lidí v podniku.“

# Podniková kultura - definice

---

- Schein: „Podniková kultura je soubor společně sdílených představ, který si členové organizace osvojili ve snaze přizpůsobit se prostředí a vnitřně se stmelit. Osvědčil se natolik, že se mu učí noví pracovníci jakožto správnému chápání organizačních skutečností, správnému způsobu přemýšlení o těchto faktech a žádoucím citovým vztahům vůči těmto faktům.“

# Podniková kultura - definice

---

- McLean a Marshalllová: „Podniková kultura je soubor tradic, hodnot, taktik, přesvědčení a postojů, které tvoří kontext všeho, co v podniku děláme a co chceme dělat.“

# Dva přístupy k podnikové kultuře

---

- **objektivistický** – podnik má kulturu
- **interpretační** – podnik je kulturou

# Podnikovou kulturu můžeme poznávat pomocí otázek

---

- Jak spolu lidé jednají na různých úrovních organizace, spolupracovníci, nadřízení s podřízenými?
- Jaké jednání je v organizaci odměňováno, postihováno nebo tolerováno?
- Jací lidé jsou úspěšní, jací lidé mají problémy?
- Jaký je vztah lidí k organizaci a k výrobkům?
- Jaké jsou zvyklosti, tradice, historky, vtipy, hrdinové?
- Jaké jsou symboly a hesla podniku?
- Jak se lidé oblékají, jak jsou vyzdobena pracoviště, jaký je design budov?

# Prvky podnikové kultury

---

podle Scheina

- vnímatelné atributy
- pravidla jednání
- základní životní představy

# Prvky podnikové kultury

---

podle Zadražilové a Khelerové

- symboly
- hrdinové
- rituály
- hodnoty



# Prvky podnikové kultury

---

podle Billsberryho

- **vysoké symboly**
- **nízké symboly:**
  - zvyky
  - komunikace
  - fyzické formy
  - společný jazyk

# Podnikové barvy

---

- Červená
- Žlutá
- Modrá
- Zelená
- Černá
- Šedá







**ANIMAL  
PLANET**

**ZVÍŘE  
V nouzi**



**Botanická  
zahrad  
Praha**



**Kooperativa**  
VIENNA INSURANCE GROUP



**Kapitol**  
FINANČNÍ DÁVÁME SMYSL

**Jeep**<sup>®</sup>

**ŠKODA**



**air/bank**  
ČLEN SKUPINY PPF



BVLGARI







# Lamaze®



KRÁLOVSTVÍ HRAČEK  
**BAMBULE**

Pompo

# Typy podnikové kultury

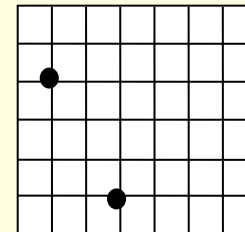
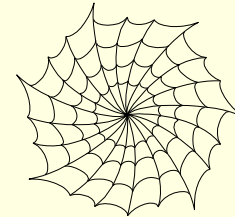
podle Deala a Kennedyho

		Zpětná vazba	
		rychlá	pomalá
Riziko	vysoké	Kultura frajerů	Kultura sázky na budoucnost
	nízké	Kultura hodně práce, hodně zábavy	Kultura postupu


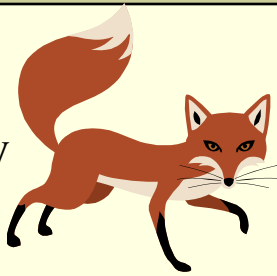

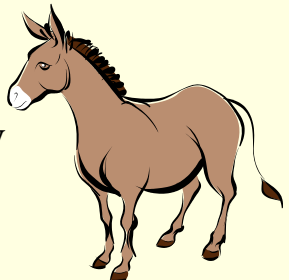
# Typy podnikové kultury

podle Handyho

- kultura moci
- kultura rolí
- kulturu výkonu
- kultura podpory



# Projevy chování

		Poctivost k zájmům firmy	
		vysoká	nízká
Způsobilost k práci	vysoká	Soví projevy 	Liščí projevy 
	nízká	Ovčí projevy 	Oslí projevy 

Děkuji za pozornost.